

المملكة العربية السعودية

وزارة التعليم

الإدارة العامة للتعليم بمنطقة مكة المكرمة

إدارة تقنية المعلومات



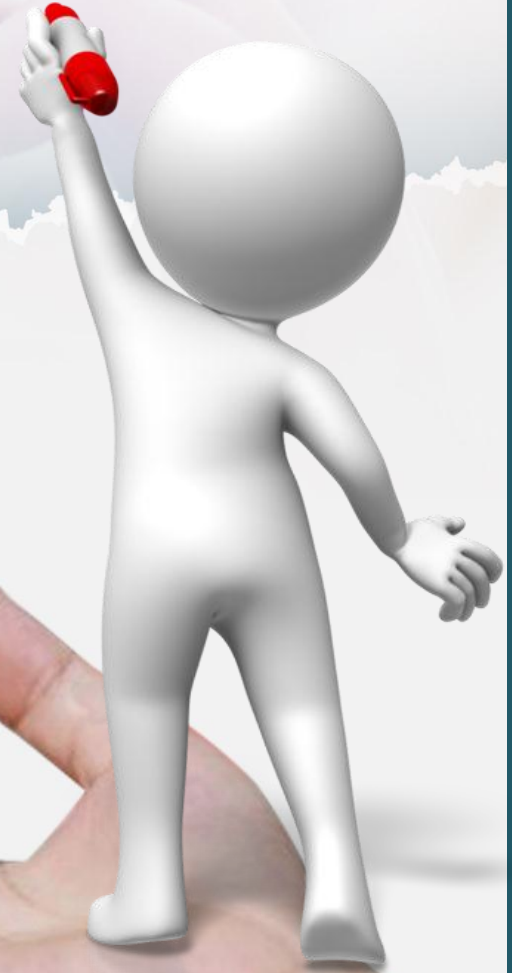
وحدة نظام نور بمكة المكرمة
Noor System Unit in Makkah

الاستعداد للعام الجديد بنظام نور في النظام الفصلي

إعداد

سوسن عبدالرحمن الكباوي

جميع الحقوق محفوظة لإدارة تقنية المعلومات بمكة المكرمة



من صفحة قائد/ة المدرسة





الطلبة المتعثرين



- الدرجات
- حالة ادخال الدرجات
- السلوك والمواظبة
- المعادلات (معادلة شهادة طالب)
- جداول الإختبارات
- لجان الإختبارات
- النظام الفصلي
- إغلاق ادخال الدرجات

- درجات النظام الفصلي
- درجات السلوك والمواظبة
- تعديل درجات طالب منفرد
- الفصل الصيفي
- المعادلة للطلاب المنقولين من خارج المملكة
- الطلبة المتعثرين
- المعادلة بين أقسام النظام الفصلي

قائدة مدرسة - ثانوية بحرة

الطلبة المتعثرين

حقول البحث

* الصف الحالي : الثاني الثانوي

حالة الطالب : -- الكل --

رقم الهوية :

(*) حقول إجبارية.

عودة

إبحث

لعرض صفحة قبلة للطباعة، انقر هنا.

رقم الهوية	الطلاب	الصف	العام الدراسي	حالة الإغلاق	حالة الطالب في الفصل الأول	حالة الطالب في الفصل الثاني	خيارات
37	آلاء	الأول الثانوي	1435-1436	مفتوحة	ناجح في الدور الأول	متعثر	الدرجات
61	أمجد	الأول الثانوي	1435-1436	مفتوحة	ناجح في الدور الأول	متعثر	إغلاق التقارير
65	رنا	الثاني الثانوي	1437-1438	مفتوحة	متعثر	ناجح في الدور الثاني	إغلاق التقارير
06	سم	الثاني الثانوي	1437-1438	مفتوحة	متعثر	ناجح في الدور الأول	إغلاق التقارير
25	كوكب	الأول الثانوي	1436-1437	مفتوحة	متعثر	متعثر	إغلاق التقارير
85	لاال	الثاني الثانوي	1437-1438	مفتوحة	متعثر	ناجح في الدور الأول	إغلاق التقارير
00	منار	الثاني الثانوي	1437-1438	مفتوحة	متعثر	ناجح في الدور الثاني	إغلاق التقارير
00	منار	الأول الثانوي	1436-1437	مفتوحة	متعثر	ناجح في الدور الثاني	إغلاق التقارير
04	نوف	الثاني الثانوي	1437-1438	مفتوحة	متعثر	ناجح في الدور الثاني	إغلاق التقارير
04	نوف	الأول الثانوي	1436-1437	مفتوحة	متعثر	ناجح في الدور الثاني	إغلاق التقارير
14	هيف	الثاني الثانوي	1437-1438	مفتوحة	متعثر	ناجح في الدور الأول	إغلاق التقارير
14	هيف	الأول الثانوي	1436-1437	مفتوحة	متعثر	ناجح في الدور الثاني	إغلاق التقارير

عدد السجلات الكلي: 12

إغلاق

- من صفحة قائد/ة المدرسة ومن القائمة الرئيسية ، نقوم بالنقر على الاختبارات .
- تظهر صفحة الاختبارات ، نقوم بالنقر على النظام الفصلي .
- تظهر صفحة النظام الفصلي ، نقوم بالنقر على الطلبة المتعثرين .
- تظهر صفحة الطلبة المتعثرين ، نقوم بتحديد حقول البحث وهو الصف الحالي ، ثم النقر على بحث ، يظهر جدول يحوي الطلبة المتعثرين ، نقوم بالنقر على المربع بجوار رقم الهوية لتظهر علامة ✓، ثم النقر على الدرجات في عمود الخيارات .



العام الدراسي	1436-1437	الخطة الدراسية	خطة الصف الأول ثانوي - المستوى الأول - النظام
الدور	التعثر	المادة *	مهارات البحث ومصادر المعلومات
الصف	الأول الثانوي	المستوى *	الأول
الجنس *		بنات	
القسم *		قسم ثانوي	
النظام الدراسي *		منتظم	

عودة

البحث

لعرض صفحة قابلة للطباعة، انقر هنا.

رقم الهوية	الطالب	اختبارات قصيرة / 20	أدوات تقييم متنوعة / 30	اختبار نهائي تحريري / 50	المجموع
64	أبرار	6	30	حاضر	36

عدد السجلات الكلي: 1

حفظ

تمت عملية الحفظ بنجاح.

رقم الهوية	الطالب	الصف	العام الدراسي	حالة الإغلاق	خيارات
64	أبرار	الأول الثانوي	1436-1437	مفتوحة	الدرجات إغلاق التقرير
40	احلام	الأول الثانوي	1436-1437	مفتوحة	الدرجات إغلاق التقرير
55	اسماء	الأول الثانوي	1436-1437		
57	أمل ب	الأول الثانوي	1436-1437		
35	حنان	الأول الثانوي	1435-1436		

تمت عملية إغلاق الدرجات بنجاح.

إغلاق

- تظهر صفحة الدرجات ، نقوم بتحديد حقول البحث من المستوى والقسم والنظام الدراسي والمادة ، ثم انقر على بحث .

- يظهر جدول درجات المادة ، نقوم بكتابة الدرجة ، ثم انقر على حفظ .

- تظهر رسالة ... تمت عملية الحفظ بنجاح .

- بالعودة لصفحة الطلبة

المتعثرين وبعد الانتهاء من رصد درجات التعثر لجميع

الطالبات أو الطلاب ، نقوم بالنقر على ايقونة إغلاق أسفل

الجدول ، يظهر مربع حوار هل أنت متأكد من عملية إغلاق

الدرجات نقوم بالنقر على نعم .

- تظهر رسالة ... تمت عملية إغلاق الدرجات بنجاح .

إغلاق الدرجات

هل انت متأكد من عملية إغلاق الدرجات؟

لا نعم





تعيين صفوف
الطلبة
في العام الجديد



- بعد إغلاق درجات التعثر ، بالعودة للقائمة الرئيسية ، نقوم بالنقر على شؤون الطلاب او الطالبات .
- تظهر صفحة شؤون الطالبات ، نقوم بالنقر على الطالبات .
- تظهر صفحة الطالبات ، من قائمة العمليات ، نقوم بالنقر على تعيين صفوف الطلبة في العام الجديد .
- تظهر صفحة تعيين صفوف الطلبة في العام الجديد ، نقوم بالنقر على الطلاب في عمود الراسيون للصف الثالث الثانوي .
- تظهر صفحة الطالبات الراسيات ، نقوم بتحديد حقول البحث من النظام الدراسي ، والقسم ، ثم النقر على بحث .

العمليات

- لإضافة ملف طالب، انقر هنا.
- لتوليد كلمات سر للمستخدمين، انقر هنا.
- الطالبات المنقولون من المدرسة، انقر هنا.
- الطالبات المنقولون إلى المدرسة، انقر هنا.
- لتحديد فصول الطالبات، انقر هنا.
- لعرض طلبات تعديل أسماء الطلبة، انقر هنا.
- لتعيين صفوف الطلبة في العام الجديد، انقر هنا.

الطالبات

أولياء الأمور

مجلس الأمناء

صعوبات التعلم

طلبة الإنتساب الجزئي

متابعة طلبات الإضافة

بياناتي الشخصية

الإعدادات

تعديل ملف مستخدم

خدمات إضافية

شؤون المعلمات

شؤون الموظفين

شؤون الطالبات

الشؤون التعليمية

الإختبارات

تعيين صفوف الطلبة في العام
قناة مدرسة
الجديد

➤ يظهر في هذا الجدول الصفوف التي أعلنت الدور التالي فقط.

➤ لتفعيل ترقيم الطلاب من العام الحالي الى العام القادم، انقر هنا.

إلغاء	الراسيون	الناجحون	الصف
إلغاء	نقل الطلبة الذين اختبروا بشكل نهائي	اختيار القسم للطلاب ترقيم الطلبة الذين اختبروا بشكل نهائي	الأول الثانوي
إلغاء	نقل الطلبة الذين اختبروا بشكل نهائي	لترقيم الطلاب بشكل نهائي	الثاني الثانوي
إلغاء	نقل الطلبة الذين اختبروا بشكل نهائي		الثالث الثانوي

عدد السجلات الكلية: 3

قناة مدرسة
الطالبات الراسيات

العمليات

➤ لعرض الإرشادات، انقر هنا.

* النظام الدراسي

الصف

* القسم

الفصل

- متناسب كلي
- الثالث الثانوي
- المسار الأدبي
- الكل --

عودة

ابحث



- بالنقر على بحث ، يظهر جدول يحوي الطالبات أو الطلاب الراسبون ، نقوم بالنقر على المربع بجوار رقم الهوية لتظهر علامة ✓ ، ثم النقر على حفظ .

- تظهر رسالة ... تمت عملية الحفظ بنجاح .

- بالعودة لصفحة تعيين صفوف الطلبة في العام الجديد ، نقوم بالنقر على نقل الطلبة الذين اختيروا بشكل نهائي ، في عمود الراسبون ، يظهر مربع حوار ستمت عملية نقل الطلبة الذين اختيروا بشكل نهائي هل انت متأكد ننقر على نعم .

- تظهر رسالة ... تمت عملية نقل الطلبة الذين اختيروا بشكل نهائي بنجاح .

- ثم النقر على ترفيع الطلاب بشكل نهائي للصف الثاني الثانوي .



متنصب كلي	البرنامج الدراسي *
المسار الأدبي	الصف *
الكل --	القسم *
	الفصل

(*) حقول إجبارية.

عودة

ابحث

رقم الهوية	الطالبات	القسم	البرنامج الدراسي	إلى قسم	إلى نظام دراسي	درجات الفصل الأول	العمليات
✓	مها	المسار الأدبي	متنصب كلي	المسار الأدبي	متنصب كلي		
✓	نجوى	المسار الأدبي	متنصب كلي	المسار الأدبي	متنصب كلي		
✓	سنو	المسار الأدبي	متنصب كلي	المسار الأدبي	متنصب كلي		
✓	شيه	المسار الأدبي	متنصب كلي	المسار الأدبي	متنصب كلي		

عدد السجلات الكلي: 4

تمت عملية الحفظ بنجاح

حفظ

الصف	الناجون	الراسبون	إلغاء
الأول الثانوي	اختيار القسم للطلاب ترفيع الطلبة الذين اختيروا بشكل نهائي	الطلاب نقل الطلبة الذين اختيروا بشكل نهائي	إلغاء
الثاني الثانوي	ترفيع الطلاب بشكل نهائي	الطلاب نقل الطلبة الذين اختيروا بشكل نهائي	إلغاء
الثالث الثانوي		الطلاب نقل الطلبة الذين اختيروا بشكل نهائي	إلغاء

عدد السجلات الكلي: 3

تعيين صفوف الطلبة في العام الجديد
ستتم عملية نقل الطلبة الذين اختيروا بشكل نهائي، هل أنت متأكد من الاستمرار؟

لا نعم

تمت عملية نقل الطلبة الذين اختيروا بشكل نهائي بنجاح .

- يظهر مربع حوار ستمت عملية ترفيع التلقائي ننقر على نعم ، تظهر رسالة ... تمت عملية الترفيع التلقائي بنجاح .

- ثم النقر على الطلاب في عمود الراسبون ليتم تثبيت الرسوب وبعدها النقر على نقل الطلبة الذين اختيروا بشكل نهائي كما ذكر سابقاً للصف الثالث الثانوي .

- ومن ثم النقر على **اختيار القسم للطلاب** المنقولون للصف الثاني ، تظهر صفحة ترفيع من أول الثانوي إلى ثاني ثانوي ، نقوم بتحديد حقول البحث النظام الدراسي (**انتظام**) ومن ثم حقول الترفيع الافتراضية ، النظام الدراسي (**انتظام**) والقسم (**المسار الأدبي**) ، ثم النقر على بحث .

- يظهر جدول يحوي جميع طلاب الترفيع نقوم بالنقر على المربع بجوار الطالب/ة المحدد لها المسار الأدبي لتظهر علامة ✓ ، ثم النقر على حفظ ، يظهر مربع حوار ستمت عملية حفظ البيانات نقوم بالنقر على نعم .
- تظهر رسالة ... تمت عملية الحفظ بنجاح .
- ثم تحديد القسم (**المسار العلمي**) وتكرار نفس الخطوات سابقة الذكر .

تأكيد عملية الترفيع

ستتم عملية حفظ البيانات ، هل أنت متأكد من الاستمرار ؟

لا نعم

٢٤

تعيين صفوف الطلبة في العام الجديد
ستتم عملية الترفيع التلقائي للطلاب، هل أنت متأكد من الاستمرار ؟

لا نعم

١٤

الصف	الناجون	الراسبون	إلغاء
الأول الثانوي	ترفيع الطلبة الذين اختيروا بشكل نهائي	الطلاب نقل الطلبة الذين اختيروا بشكل نهائي	إلغاء
الثاني الثانوي	لترفيف الطلاب بشكل نهائي	الطلاب نقل الطلبة الذين اختيروا بشكل نهائي	إلغاء
الثالث الثانوي		الطلاب نقل الطلبة الذين اختيروا بشكل نهائي	إلغاء

عدد السجلات الكلي: 3

لقد تمت عملية الترفيع التلقائي بنجاح.

ترفيع من أول ثانوي إلى ثاني ثانوي
قعدة مدرسة .

لعرض الإرشادات، انقر هنا.

حقول البحث

* النظام الدراسي : منتظم

* القسم : قسم ثانوي

الصف : الأول الثانوي

الفضل : -- الكل --

١٩

حقول الترفيع الافتراضية

* إلى نظام دراسي : منتظم

* إلى قسم : المسار الأدبي

٢٠

ابحث عودة

٢١

رقم الهوية	الاسم الرباعي	إلى نظام	إلى قسم	الحالة
32	مريد	منتظم	المسار الأدبي	غير مثبت
39	ابنشد	منتظم	المسار العلمي	
38	نوال	منتظم	المسار الأدبي	غير مثبت
36	منال	منتظم	المسار الأدبي	غير مثبت
37	أرو:	منتظم	المسار العلمي	
47	راود	منتظم	المسار العلمي	

3 2 1

عدد السجلات الكلي: 113

تمت عملية الحفظ بنجاح.

الرجاء القيام بحفظ البيانات قبل الانتقال إلى صفحة أخرى.

حفظ

٢٣

لعرض الإرشادات، انقر هنا

حقوق البحث

٢٦

* النظام الدراسي : منتخب كلي

* الصف : الأول الثانوي

* القسم : اسم ثانوي

* الفصل : الكل

حقوق الترفيه الافتراضية

٢٧

* إلى نظام دراسي : منتخب كلي

* إلى قسم : المسار الأدبي

عودة

ابحث

٢٩

رقم الهوية	الاسم الرباعي	إلى نظام	إلى قسم	الحالة
53	نوال	منتخب كلي	المسار الأدبي	غير معيّن
4	ليلى	منتخب كلي	المسار الأدبي	غير معيّن
61	امنه	منتخب كلي	المسار الأدبي	غير معيّن

عدد السجلات الكلي: 30

تمت عملية الحفظ بنجاح.

حفظ

الصف	الناجون	الراسبون	إلغاء
الأول الثانوي	اختيار القسم للطلاب	نقل الطلبة الذين اختيروا بشكل نهائي	إلغاء
الثاني الثانوي	ترفيه الطلبة الذين اختيروا بشكل نهائي	نقل الطلبة الذين اختيروا بشكل نهائي	إلغاء
الثالث الثانوي	ترفيه الطلبة بشكل نهائي	نقل الطلبة الذين اختيروا بشكل نهائي	إلغاء

عدد السجلات الكلي: 3

تعيين صفوف الطلبة في العام الجديد
سيتم ترفيه الطلبة الذين اختيروا بشكل نهائي، هل أنت متأكد من الاستمرار؟

لا نعم

تمت عملية ترفيه الطلبة الذين اختيروا بشكل نهائي بنجاح.

- نفس الخطوات نتبعها للطالب/ة المنتسب/ة ، ومن ثم بالعودة لصفحة تعيين صفوف الطلبة في العام الجديد ، نقوم بالنقر على ترفيه الطلبة الذين اختيروا بشكل نهائي .

- يظهر مربع حوار سيتم ترفيه الطلبة الذين اختيروا بشكل نهائي هل أنت متأكد نقوم بالنقر على نعم .

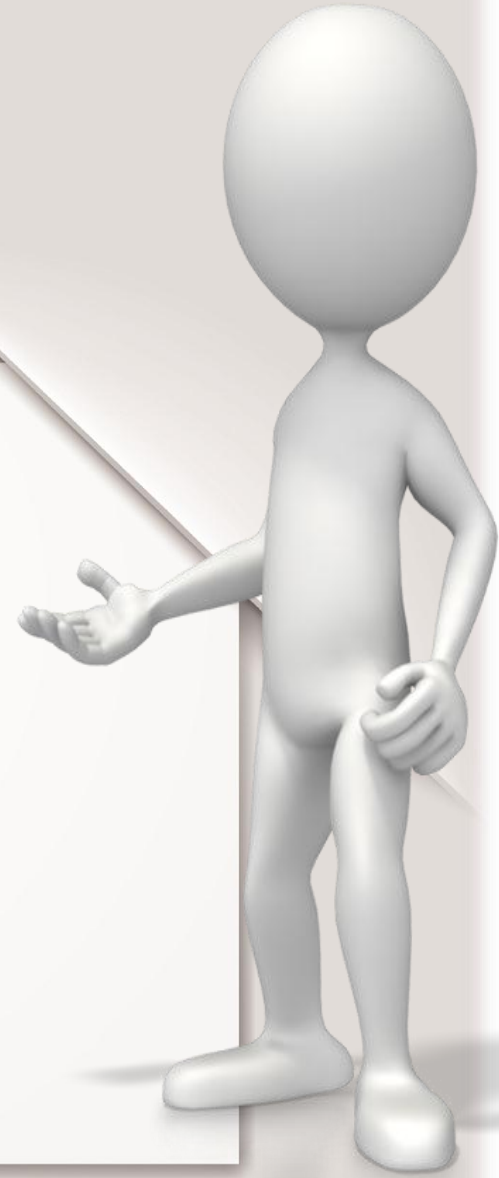
- تظهر رسالة ... تمت عملية ترفيه الطلبة الذين اختيروا بشكل نهائي بنجاح .

- تم استكمال تثبيت الراسبون بالنقر على الطلاب في عمود الراسبون ومن ثم النقر على نقل الطلبة الذين اختيروا بشكل نهائي





طلبات الترفيع



1 لعرض طلبات الترفيع المرسله الى المدرسة، انقر هنا.

لعرض الاستيانات، انقر هنا.

بياناتي الشخصية

الإعدادات

تعديل ملف مستخدم

خدمات إضافية

شؤون المعلمات

شؤون الموظفات

شؤون الطالبات

الشؤون التعليمية

الإختبارات

العمليات

إضافة ملف طالب، انقر هنا.

لتوليد كلمات سر للمستخدمين، انقر هنا.

الطالبات المنقولون من المدرسة، انقر هنا.

الطالبات المنقولون إلى المدرسة، انقر هنا.

لتحديد فصول الطالبات، انقر هنا.

لعرض طلبات تعديل أسماء الطلبة، انقر هنا.

لتعيين صفوف الطلبة في العام الجديد، انقر هنا.

لعرض طلبات الترفيع، انقر هنا.

طلبات النقل من قبل أولياء الأمور انقر هنا.

الطالبات

أولياء الأمور

مجلس الأمناء

صعوبات التعلم

طلبة الإنتساب الجزئي

متابعة طلبات الإضافة

قائدة مدرسة

طلبات ترقيم الطلاب

العمليات

لعرض أرشيف طلبات الترفيع، انقر هنا.

لعرض الإرشادات، انقر هنا.

رقم الطلب	رقم الهوية	اسم الطالب	من مدرسة	الى النظام الدراسي	الى قسم	العمليات
44	82	رواء	المتوسطة	منتظم	قسم ثانوي	قبول رفض
45	21	ولاء	المتوسطة	منتظم	قسم ثانوي	قبول رفض
93	91	عهد	المتوسطة	منتظم	قسم ثانوي	قبول رفض

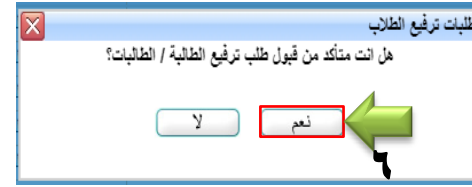
- بعدها يتم قبول طلبات الترفيع المرسله للمدرسة ، من الصفحة الرئيسية أو بالعودة للقائمة الرئيسية ، نقوم بالنقر على شؤون الطالبات او الطلاب ، تظهر صفحة شؤون الطالبات ، نقوم بالنقر على الطالبات .

- تظهر صفحة الطالبات ، من قائمة العمليات نقوم بالنقر على عرض طلبات الترفيع .

- تظهر صفحة طلبات ترقيم الطلاب نقوم بالنقر على المربع بجوار رقم الطالب لتظهر علامة ✓ ، ثم النقر على قبول .



- يظهر مربع حوار هل أنت متأكد من قبول الطلب ، ننقر على نعم .
- تظهر رسالة ... تمت العملية بنجاح .
- نستكمل قبول طلبات الترفيع إلى أن تظهر رسالة ... لا يوجد طلبات ترفيع .



قائدة مدرسة

طلبات ترفيع الطلاب

العمليات

عرض أرشيف طلبات الترفيع، انقر هنا.

لا يوجد طلبات ترفيع.

تمت العملية بنجاح

عودة





القاعات الصفية



لعرض صفحة قابلة للطباعة، انقر هنا.

اسم القاعة الصفية	نوع القاعة	رقم المبنى	استيعاب القاعة	يصلح كمعمل حاسوب	غرفة صعوبات تعلم	عرض القاعة	طول القاعة	العمليات
2 / 1	فصل دراسي	1	33	لا	لا	5	6	تعديل حذف
3 / 1	فصل دراسي	1	33	لا	لا	5	6	تعديل حذف
1 / 1	فصل دراسي	1	34	لا	لا	5	6	تعديل حذف
2 / 2	فصل دراسي	1	21	لا	لا	5	6	تعديل حذف
2ع / 2	فصل دراسي	1	29	لا	لا	5	6	تعديل حذف
1 / 2	فصل دراسي	1	22	لا	لا	5.14	6.9	تعديل حذف
3 / 2	فصل دراسي	1	39	لا	لا	6	6	تعديل حذف
1ع / 2	فصل دراسي	1	29	لا	لا	5.14	6.9	تعديل حذف
1ع / 3	فصل دراسي	1	43	لا	لا	5	6	تعديل حذف
1 / 3	فصل دراسي	1	44	لا	لا	5	6	تعديل حذف
2ع / 3	فصل دراسي	1	30	لا	لا	5	5	تعديل حذف
معمل حاسب	معمل حاسب آلي	1	22	نعم	لا	6	8	تعديل حذف
4 / 1	فصل دراسي	1	30	نعم <input type="radio"/> لا <input type="radio"/>	نعم <input type="radio"/> لا <input type="radio"/>	5	5	إضافة

عدد السجلات الكلي: 12

تمت عملية الإضافة بنجاح.

- بعد ذلك يتم تحديث القاعات الصفية وذلك بالرجوع إلى القائمة الرئيسية ، نقوم بالنقر على الإعدادات .
- تظهر صفحة الإعدادات ، نقوم بالنقر على إعدادات أخرى ومنها النقر على قاعات صفية .
- تظهر صفحة القاعات الصفية ، نقوم بإضافة القاعات المطلوبة وذلك بكتابة البيانات المطلوبة نهاية الجدول المعروف ، ثم النقر على إضافة .
- تظهر رسالة ... تمت عملية الإضافة بنجاح .





الفصول



بياناتي الشخصية

الإعدادات

تعديل ملف مستخدم

خدمات إضافية

شؤون المعلمات

شؤون الموظفات

شؤون الطالبات

الشؤون التعليمية

إعدادات أخرى

إعدادات التجهيزات للعام الجديد

إعدادات معامل الحاسوب

الصفوف والأقسام

الفصول

السلامة المدرسية

قائدة مدرسة

الفصول

إدارة التعليم : الإدارة العامة للتعليم بمنطقة مكة المكرمة

المدرسة : ثانوية

* الصف : الأول الثانوي

* القسم : قسم ثانوي

(*) حقول إجبارية.

عودة

ابحث

◀ العدد الأقصى للفصول هو: 50 و عدد الفصول المفتوحة هو: 14

لعرض صفحة قابلة للطباعة، انقر هنا.

الفصل	النظام الدراسي	راند الفصل	القاعات	خيارات
1	منتظم	نسيم	1 / 1	راند الفصل القاعات فك ارتباط الطلبة حذف
2	منتظم	ليلى	2 / 1	راند الفصل القاعات فك ارتباط الطلبة حذف
3	منتظم	ليلى	3 / 1	راند الفصل القاعات فك ارتباط الطلبة حذف
4	منتظم	غير	4 / 1	راند الفصل القاعات فك ارتباط الطلبة حذف
5	منتسب كلي	غير محدد	غير محدد	راند الفصل فك ارتباط الطلبة حذف

عدد السجلات الكلية: 5

إضافة

- بعد إضافة القاعات ، نقوم بتحديث الفصول ، وذلك بالعودة لقائمة الاعدادات ، نقوم بالنقر على الفصول .
- تظهر صفحة الفصول ، نقوم بتحديد حقول البحث وهو الصف ، ثم النقر على بحث .
- يظهر جدول يحوي الفصول الموجودة بالصف المحدد ، لإضافة فصل بهذا الصف ، يجب علينا ملاحظة الترتيب في الفصول وذلك بوضع فصول الطلبة المنتظمين بداية ثم الطلبة المنتسبين ، من الجدول المعروض نقوم بحذف فصل الانتساب لإضافة الفصل الجديد .
- نقوم بحذف الطلبة الموجودين بالفصل اولاً ، وذلك بالنقر على فك ارتباط الطلبة الموجود في عمود الخيارات .



إدارة التعليم : الإدارة العامة للتعليم بمنطقة مكة المكرمة
 المدرسة : الثانوية
 الصف : الأول الثانوي
 القسم : قسم ثانوي

- تظهر صفحة فك ارتباط الطلبة ،
 نقوم بالنقر على المربع بجوار
 اسم الطالب/ة حتى تظهر علامة
 ✓ ، ثم النقر على حذف .

- تظهر مربع حوار هل أنت
 متأكد من حذف الطلبة من هذا
 الفصل ، ننقر على نعم .

- تظهر رسالة ... تمت عملية
 حذف الطلبة من الفصل بنجاح .

- بعد حذف الطلبة من الفصل ،
 نقوم بالنقر على عودة للرجوع
 لصفحة الفصول ، نقوم بالنقر

على حذف في عمود الخيارات ،
 يظهر مربع حوار ، هل أنت
 متأكد من حذف الفصل ، نقوم
 بالنقر على نعم .

- تظهر رسالة ... تمت عملية
 حذف الفصل بنجاح ،

- يمكن الان إضافة الفصل
 المطلوب وذلك بالنقر على
 إضافة الموجودة أسفل الجدول .

اسم الطالب	الفصل	النظام الدراسي
المفرد	1	منتظم
دارين	1	الفصول
ديوان	1	
مريم	1	
سهال	1	

هل أنت متأكد من حذف الطلبة من هذا الفصل؟

تمت عملية حذف الطلبة من الفصل بنجاح.

حذف

عودة

لعرض صفحة قابلة للطباعة، انقر هنا.

الفصل	النظام الدراسي	راند الفصل	القاعات	خيارات
1	منتظم	نسيم	1 / 1	راند الفصل القاعات فك ارتباط الطلبة حذف
2	منتظم	ليلى	2 / 1	راند الفصل القاعات فك ارتباط الطلبة حذف
3	منتظم	ليلى	3 / 1	راند الفصل القاعات فك ارتباط الطلبة حذف
4	منتظم	غ		راند الفصل القاعات فك ارتباط الطلبة حذف
5	منتسب كلي	غ		راند الفصل فك ارتباط الطلبة حذف

عدد السجلات الكلي: 5

هل أنت متأكد من حذف هذا الفصل؟

ملاحظة: سوف يتم حذف التالي في حال تأكيد عملية الحذف:

- العلاقات التدريسية المرتبطة بهذه الفصول.
- المخالفات على مستوى الحصص المرتبطة بهذه العلاقات التدريسية.
- الغياب والتأخير على مستوى الحصص المرتبطة بهذه العلاقات التدريسية.
- الجدول الدراسي المرتبط بهذه العلاقات التدريسية.

تمت عملية حذف الفصل بنجاح.

لعرض صفحة قابلة للطباعة، انقر هنا.

الفصل	النظام الدراسي	راند الفصل	القاعات	خيارات
1	منتظم	نسيم	1 / 1	راند الفصل القاعات فك ارتباط الطلبة حذف
2	منتظم	ليلى ،	2 / 1	راند الفصل القاعات فك ارتباط الطلبة حذف
3	منتظم	ليلى ،	3 / 1	راند الفصل القاعات فك ارتباط الطلبة حذف
4	منتظم	غبريا	4 / 1	راند الفصل القاعات فك ارتباط الطلبة حذف

إضافة



إدارة التعليم	: الإدارة العامة للتعليم بمنطقة مكة المكرمة
المدرسة	: الثانوية
الصف	: الأول الثانوي
القسم	: قسم ثانوي

إضافة فصل لهذا الصف، اختر الفصل/الفصول ثم انقر (حفظ)

الفصل	النظام الدراسي	القاعات
6	منتظم	5/1
7	منتسب كلي	-- الكل --
8	-- اختر --	-- اختر --
9	-- اختر --	-- اختر --
10	-- اختر --	-- اختر --
11	-- اختر --	-- اختر --
12	-- اختر --	-- اختر --
13	-- اختر --	-- اختر --

ملاحظة : الرجاء حفظ البيانات المدخلة قبل الانتقال إلى أية صفحة أخرى.

- تظهر صفحة الإضافة ، تقوم بإضافة الفصل المطلوب والفصل الذي تم حذفه من قبل وذلك بالنقر على المربع بجوار الفصل لتظهر علامة ✓ ، ثم تحديد القاعة لفصل الانتظام والكل لفصل الانتساب ، ثم النقر على حفظ .

- تظهر رسالة ... تمت عملية إضافة الفصل بنجاح - ويظهر جدول الفصول مرتب حسب المطلوب فصول الانتظام ومن ثم فصول الانتساب كما هو واضح بالجدول .

- بعد ذلك يتم إضافة رائد الفصل من أيقونة رائد الفصل الموجودة في عمود الخيارات ، لتكون الفصول مكتملة البيانات .



عودة

حفظ

تمت عملية إضافة الفصل/الفصول بنجاح.

لعرض صفحة قابلة للطباعة، انقر هنا.

الفصل	النظام الدراسي	رائد الفصل	القاعات	خيارات
1	منتظم	راو	1 / 1	راند الفصل القاعات فك ارتباط الطلبة حذف
2	منتظم	أمل	2 / 1	راند الفصل القاعات فك ارتباط الطلبة حذف
3	منتظم	سام	3 / 1	راند الفصل القاعات فك ارتباط الطلبة حذف
4	منتظم	ليلى	4 / 1	راند الفصل القاعات فك ارتباط الطلبة حذف
5	منتظم	فاط	5 / 1	راند الفصل القاعات فك ارتباط الطلبة حذف
6	منتسب كلي	غير محدد	غير محدد	راند الفصل فك ارتباط الطلبة حذف

عدد السجلات الكلي: 6

- تظهر صفحة إضافة رائد الفصل ، نقوم
بتحديد رائد الفصل المضاف ، ثم النقر على
حفظ .

- تظهر رسالة ... تمت عملية تحديث
معلومات رائد الفصل بنجاح .

الفصل : 4

النظام الدراسي : منتظم

رائد الفصل : زرعه



إلغاء

حفظ



تمت عملية تحديث معلومات رائد الفصل بنجاح.





تحديد فصول الطلبة



- بعد تحديث القاعات الصفية والفصول العودة إلى القائمة الرئيسية ، نقوم بالنقر على شؤون الطالبات .
- تظهر صفحة شؤون الطالبات ، نقوم بالنقر على الطالبات .
- تظهر صفحة الطالبات ، من قائمة العمليات نقوم بالنقر على تحديد فصول الطالبات .
- تظهر صفحة تحديد فصول الطلبة ، نقوم بتحديد حقول البحث ، من نظام دراسي ، ثم الصف ، ثم النقر على بحث .
- يظهر جدول يحوي الطلبة ، نقوم بتحديد المربع بجوار رقم المستخدم ، لتظهر علامة ✓ ، ثم النقر على التالي .



- بياناتي الشخصية
- الإعدادات
- تعديل ملف مستخدم
- خدمات إضافية
- شؤون المعلمات
- شؤون الموظفات
- شؤون الطالبات
- الشؤون التعليمية
- الإختبارات
- قائمة فصول الطلاب
- العمليات
- إضافة ملف طالب، انقر هنا.
- توليد كلمات سر للمستخدمين، انقر هنا.
- الطالبات المنقولون من المدرسة، انقر هنا.
- الطالبات المنقولون إلى المدرسة، انقر هنا.
- لتحديد فصول الطالبات، انقر هنا.
- لعرض طلبات تعديل أسماء الطلبة، انقر هنا.
- لتعيين صفوف الطلبة في العام الجديد، انقر هنا.
- الطالبات
- أولياء الأمور
- مجلس الأمناء
- صعوبات التعلم
- طلبة الإنتساب الجزئي
- متابعة طلبات الإضافة
- شؤون الطالبات
- التالي

لتحديد فصول الطلاب، اختر مدخلات البحث ومن ثم اختر الطالب/الطلاب.

- * النظام الدراسي : منتظم
- إدارة التعليم : الإدارة العامة للتعليم بمنطقة مكة المكرمة
- المدرسة : الثانوية
- * الصف : الأول الثانوي
- * القسم : قسم ثانوي
- (*) حقول إجبارية.

عودة بحث

لعرض صفحة قابلة للطباعة، انقر هنا.

رقم المستخدم	الإسم	مدرسة	الصف	التخصص
108	محاد		الأول	قسم عام
151	فريد		الأول	قسم عام
143	موض		الأول	قسم عام
148	نورار		الأول	قسم عام
35	هند		الأول	قسم عام

عدد السجلات الكلية: 5

الرجاء اختيار الطلبة الذين تريد تحديد صفوفهم من صفحة واحدة فقط من القائمة لتقوم بإتمام عملية الحفظ لاحقاً.

التالي

اختر احدى آليات التوزيع التالية وأضغط على زر (حفظ).

الفصول : -- اختر --

التوزيع الآلي : توزيع حسب الفئة العمرية
 توزيع حسب الأحرف الأبجدية
 توزيع حسب المعدل

عودة

حفظ

تمت عملية إضافة الطالب للفصل بنجاح.

قائدة مدرسة

تحديد فصول الطلاب

اختر مداخلات البحث ومن ثم اختر الطالب/الطلاب.

* النظام الدراسي :
 إدارة التعليم : الإدارة العامة للتعليم بمنطقة مكة المكرمة
 المدرسة : الثانوية
 الصف :
 القسم :

(*) حقول إجبارية.

عودة

ابحث

لعرض صفحة قابلة للطباعة، انقر هنا.

رقم المستخدم	الإسم	مدرسة	الصف	التخصص
308	محاذ		الأول	قسم عام
351	فريد		الأول	قسم عام
343	موض		الأول	قسم عام
348	نورار		الأول	قسم عام
135	هند		الأول	قسم عام

عدد السجلات الكلي: 5

- تظهر صفحة لاختيار آلية توزيع الطلبة على الفصول نقوم بتحديد الدائرة بجوار الخيار المطلوب حتى تظهر علامة (o) ، ثم انقر على حفظ .
 - تظهر رسالة ... تمت عملية إضافة الطالب للفصل بنجاح .
 - هكذا يتم اعادة الخطوات السابقة إلى أن تظهر رسالة في صفحة تحديد فصول الطلاب ... لا يوجد طلاب غير مرتبطين بفصول وفقاً لمداخلات البحث ، لجميع الصفوف بالمدرسة .
 - ثم العودة لصفحة تحديد فصول الطلبة ، نقوم بتحديد النظام الدراسي بنفس الخطوات التي سبق ذكرها سابقاً .



،،، وفق الله الجميع ،،،