

(١) ٥٪ من ٣٠٠ يساوي	(أ) ١٥	(ب) ٣٠	(ج) ٦٠	(د) ٣٠٥
(٢) ٤٠٪ من ٧٠ يساوي	(أ) ١١٠	(ب) ٢٨٠	(ج) ٢٨	(د) ٢,٨
(٣) ١٥٪ من ١٠٠ يساوي	(أ) ١١٥	(ب) ٨٥	(ج) ١,٥	(د) ١٥
(٤) ٥٥٪ من ١٦٠ يساوي	(أ) ٥٥	(ب) ٨٨	(ج) ٨٨٠	(د) ٠,٨٨
(٥) ١٢٠٪ من ٧٥ يساوي	(أ) ٩	(ب) ٩٠	(ج) ٩٠٠	(د) ٩٠٠٠
(٦) ١٥٠٪ من ٢٠ يساوي	(أ) ١٥	(ب) ٣٠	(ج) ٦٠	(د) ٣٠٠
(٧) ١٦٠٪ من ٣٥ يساوي	(أ) ١٦	(ب) ٣٥	(ج) ٥٦	(د) ٥,٦
(٨) إذا كان معاذ يصيب ٦٠٪ من الرميات التي يسدها فكم مرة يصيب الهدف إذا رمى ٥ كرات ؟	(أ) ١	(ب) ٢	(ج) ٣	(د) ٥
(٩) $\frac{٤}{٥}$ ٪ من ٥٠٠ يساوي	(أ) ٤	(ب) ٤٠	(ج) ٤٠٠	(د) ٥٠٠
(١٠) يتكون اختبار من ٢٠ سؤال اختيار من متعدد . إذا كان ٢٥٪ من الاجابات هو الخيار ب ، فما عدد الخيارات الأخرى ؟	(أ) ٥	(ب) ١٠	(ج) ١٥	(د) ٢٠
(١١) يريد علي شراء قطعة أرض ثمنها ٥٠ ألف ريال ، إذا كان مكتب العقار يفرض على المشتري ٢,٥٪ نسبة لسعيه في عملية الشراء ، كم سيدفع علي لذلك المكتب ؟				
(١٢) مهارات عليا : إذا جمعت ١٠٪ من عدد إلى العدد ، ثم طرحت ١٠٪ من المجموع الناتج فهل ستكون النتيجة أكبر من العدد الأصلي أو أقل منه أو مساوية له ؟				
درس ٢-٥				
(١) سجل لاعب ٦٢٪ من رمياته أهدافًا ، فإذا رمى ٥٢٠ مرة ، فكم هدفًا سجل تقريبًا ؟	(أ) ٦٢	(ب) ٥٢	(ج) ٣١	(د) ٣١٢
(٢) تعيش بعض أنواع السلاحف ١٢٠ عامًا ، ويعيش التمساح ٤٢٪ من هذه المدة ، فكم يعيش التمساح تقريبًا ؟	(أ) ٤٨	(ب) ٤٨٠	(ج) ٤,٨	(د) ٦٠
(٣) قرر عمار توفير ٨٠٪ من راتبه البالغ ٢٩٥٠ ريالًا ، فما المبلغ الذي سيوفره ؟	(أ) ٣٠٠٠	(ب) ٨٠	(ج) ٢٤٠٠	(د) ٢٥٠٠
(٤) قدر ١٢٢٪ من ٥٠ =				
(٥) قدر $\frac{١}{٤}$ ٪ من ٥٨٩ =				

(٦) قدر ١٧٤٪ من ٢٠٠ =
(٧) قدر ٢٩٨٪ من ٤٥ =
(٨) قدر ٠,٢٥٪ من ٧٨٩ =
(٩) زاد محل لبيع الدرجات أسعاره بنسبة ٢٣٪ ، إذا كان سعر الدرجة الأصلي ٢٠٠ ريال ، فكم ستكون الزيادة في سعر الدرجة تقريباً ؟
(١٠) عدد طلاب مدرسة متوسطة ٢٨٨ ، منهم ٤٣٪ في الصف الأول المتوسط ، قدر عدد طلاب الصف الأول المتوسط ؟

درس ٤-٥			
(١) ما النسبة المئوية لـ ٨ من ١٥ ؟ مقرباً الناتج لأقرب جزء من عشرة			
(أ) ٥٣.٣٣٪	(ب) ٥٣.٣٪	(ج) ٥٣.٣٣٣٪	(د) ٥٣٪
(٢) ما النسبة المئوية لـ ٩ من ٤٠ ؟			
(أ) ٤٩٪	(ب) ٣١٪	(ج) ٢٢,٥٪	(د) ٢٢٥٪
(٣) ما النسبة المئوية لـ ١٢,٧٥ ريالاً من ٢٥ ريالاً ؟			
(أ) ٥,١٪	(ب) ٣١٪	(ج) ٢٥٪	(د) ٥١٪
(٤) ما العدد الذي يساوي ١٢٪ من ٢٠			
(أ) ٢,٤	(ب) ٢٤	(ج) ٢٤٠	(د) ٣٢
(٥) ما العدد الذي يساوي ٥٪ من ٦٠			
(أ) ٥	(ب) ٣	(ج) ٣٠	(د) ٣٠٠
(٦) ما العدد الذي يساوي ٧٢٪ من ٩٠			
(أ) ٧٢	(ب) ٦٠	(ج) ٦٤٨	(د) ٦٤,٨
(٧) ما العدد الذي ٢٦٪ منه يساوي ١٣			
(أ) ٢٥	(ب) ٥٠	(ج) ١٠٠	(د) ٢٦
(٨) ما العدد الذي يساوي ٤٠٪ منه يساوي ٢٦			
(أ) ٥٢	(ب) ٦٦	(ج) ٦٥	(د) ١٤
(٩) ما العدد الذي يساوي ١٤٪ منه يساوي ٧			
(أ) ٥٠	(ب) ٢١	(ج) ٧٠٠	(د) ٩٨
(١٠) خلال التخفيضات اشترى نواف جهازاً كهربائياً بمبلغ ١٢٧٥ ريالاً بخصم ١٥٪ ، أوجد سعر الجهاز الأصلي ؟			
(١١) مهارات عليا : دون أن تحسب رتب ما يأتي من أكبر قيمة إلى أصغر قيمة : ٢٠٪ من ١٠٠ ، ٢٠٪ من ٥٠٠ ، ٥٪ من ١٠٠			

درس ٥-٥	
(١) إذا كان ثمن جهاز تسجيل العام الماضي ٤٠٠ ريال ، وارتفع سعره هذه السنة بنسبة ٥,٧٥٪ ، فما السعر الجديد للجهاز ؟	
(٢) ما السعر الجديد لكيس أرز إذا كان سعره الأصلي ٩٠ ريالاً ، ونسبة الزيادة $\frac{1}{5}$ ٥٪	
(٣) إذا كان سعر فستان ٢٤٠ ريالاً ، واجريت عليه تخفيضات هذا الشهر وصلت الى ٣٥٪ ، فما السعر الجديد؟	

٤) بلغت قيمة الزكاة التي دفعها خالد للفقراء ٦٢٥٠ ريالاً ، إذا علمت أن نسبة الزكاة هي ٢.٥٪ من رأس المال ، فكم كان رصيد خالد قبل دفع الزكاة ؟

٥) ادخر معاذ مبلغ ٦٤٠٠٠ ريالاً لمدة سنة ، كم يتبقى معه من المال بعد إخراج الزكاة المستحقة ؟

٦) احسب السعر الجديد لعلبة زيت بقيمة ١٩ ريالاً ، ونسبة الزيادة ٢٥٪

٧) حقيبة بقيمة ١١٩,٥ ريالاً ، ونسبة التخفيض ٢٠٪ - احسب السعر الجديد

٨) حاسوب بقيمة ١٥٠٠ ريالاً ، ونسبة الخصم ٧٪ - احسب السعر الجديد

٩) تدفع عائلة ١٩٠ ريالاً شهرياً في خدمة الإنترنت ، فإذا زادت قيمة الاشتراك من الشهر القادم بنسبة ٥٪ ، فكم سيدفع الشهر القادم ؟

١٠) مهارات عليا : في كل زوج مما يلي القيمة الأولى تمثل السعر الأصلي لسلعة ما ، والقيمة الأخرى تمثل سعر البيع بعد التخفيض ، حدد الزوج الذي فيه نسبة التخفيض مختلفة عن الأزواج الثلاثة الأخرى : (٥٠ ريالاً ، ٢٥ ريالاً) ، (٨٠ ريالاً ، ٦٠ ريالاً) ، (٢٤ ريالاً ، ١٨ ريالاً) ، (١٢ ريالاً ، ٩ ريالاً)

تهيئة :

١) رتب كلاً مما يلي من الأصغر إلى الأكبر : ٩٦,٢ ، ٩٦,٠٢ ، ٩٥,٨٩

٢) $\frac{12}{16}$ في أبسط صورة =

درس ٦-١

١) الجدول المقابل يوضح عدد الشقق في ١٥ بناية ، مثل البيانات بالنقاط

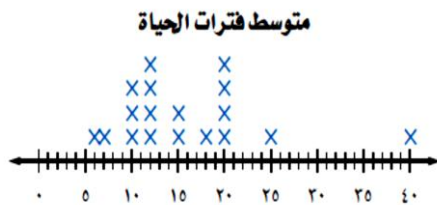
عدد الشقق في عدد من بنايات دبي				
٨٨	١١٠	٨٨	٨٨	١٠١
٧٨	١٠٢	٦٩	٨٠	٨٨
٨٠	٨٥	٧٣	٥٤	٧٢

٢) مثل الجدول التالي بالنقاط

أسعار أحذية (بالريال)			
٥٠	٤٠	٢٩	٢٠
٥٠	٥٠	٢٠	٤٥
٤٠	٥٠	٢٥	٢٠

٣) من الرسم المقابل :

- أوجد التجمع
- أوجد الفجوات
- صف كيف يتغير المدى إذا أضيفت العدد ٥٤ إلى البيانات



درس ٦-٢

١) مجموع البيانات مقسوماً على عددهم يسمى
 (أ) المتوسط الحسابي (ب) الوسيط (ج) المنوال (د) المدى

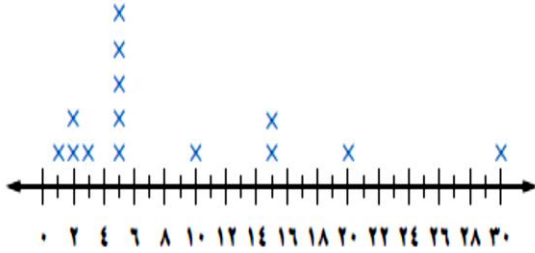
٢) القيمة التي تقسم البيانات إلى نصفين تسمى
 (أ) المتوسط الحسابي (ب) الوسيط (ج) المنوال (د) المدى

٣) القيمة الأكثر تكراراً في البيانات تسمى
 (أ) المتوسط الحسابي (ب) الوسيط (ج) المنوال (د) المدى

٤) الفرق بين أكبر قيمة وأصغر قيمة في البيانات يسمى

(أ) المتوسط الحسابي	(ب) الوسيط	(ج) المنوال	(د) المدى
أوجد المتوسط الحسابي للبيانات : ١ ، ٣ ، ٥ ، ٢ ، ٢ ، ٤ ، ٢ ، ٥	(أ) ٢	(ب) ٣	(ج) ٤
(د) ٥			
(٦) أوجد المتوسط الحسابي للقيم : ٤٠ ، ٣٠ ، ٣٨ ، ٤٢ ، ٣٠	(أ) ٣٦	(ب) ٣٨	(ج) ٣٠
(د) ١٢			
(٧) الوسيط للقيم : ٥ ، ٩ ، ٢ ، ٦ ، ٣	(أ) ٢	(ب) ٥	(ج) ٧
(د) ٢٥			
(٨) الوسيط للقيم : ٧ ، ١١ ، ١٥ ، ١٧ ، ٢٠ ، ٢٠	(أ) ٢٠	(ب) ١٣	(ج) ١٦
(د) ١٧			
(٩) المنوال للقيم : ٢٥ ، ١٥ ، ٢٣ ، ١٥ ، ١١ ، ٢٣ ، ١٥	(أ) ٢٣	(ب) ٢٥	(ج) ١٢
(د) ١٥			
(١٠) المنوال للقيم : ٥٠ ، ٤٥ ، ٤٥ ، ٥٢ ، ٤٩ ، ٥٦ ، ٥٦ هو			
(١١) تقدر أطوال خمس سمكات بوحدة السنتيمتر كما يلي : ٥٣ ، ٣٣ ، ٥٣ ، ٧٩ ، إذا أضيفت إليها سمكة جديدة طولها ٩٨ سم ، فأى العبارات التالية تكون صحيحة	(أ) ينقص المنوال	(ب) يزداد المتوسط	(ج) ينقص الوسيط
(د) ينقص المتوسط			
(١٢) أوجد المتوسط الحسابي والوسيط والمنوال للقيم : ١٠٦ ، ٥٥ ، ٣٤ ، ٣٥ ، ٣٤ ، ٥٧ ، ٧٨			

(١٣) بين أي المقاييس التالية هو الأفضل :
المتوسط أو الوسيط أو المنوال أو المدى



(١٤) مهارات عليا : عند حذف القيمة ١٠٠٠ من ٥٠ ، ١٠٠ ، ٧٥ ، ١٠٠٠ ، ٩٠ ، ١٠٠٠ بين (دون إجراء الحسابات) أي المقاييس (المتوسط أو الوسيط ، أو المنوال) أكثر تأثراً وأيها أقل تأثراً؟
وضح إجابتك .

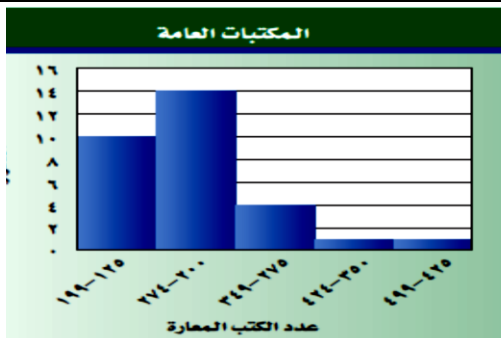
درس ٦ - ٣

(١) مثل البيانات التالية بالأعمدة :

عدد الأصحاب	الفصول
٥٥	أ
٥٢	ب
٤٨	ج
٤٦	د
٤٢	هـ

(٢) ما عدد المكتبات العامة الممثلة لهذا المدرج

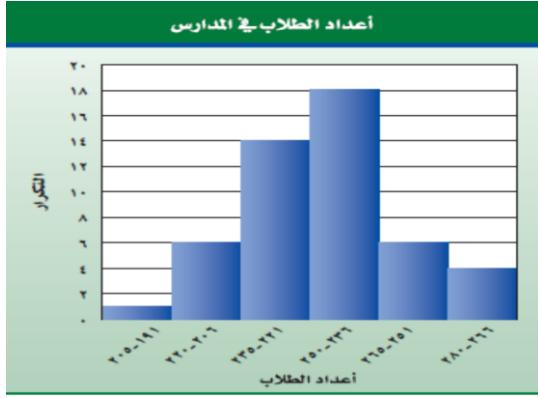
..... =



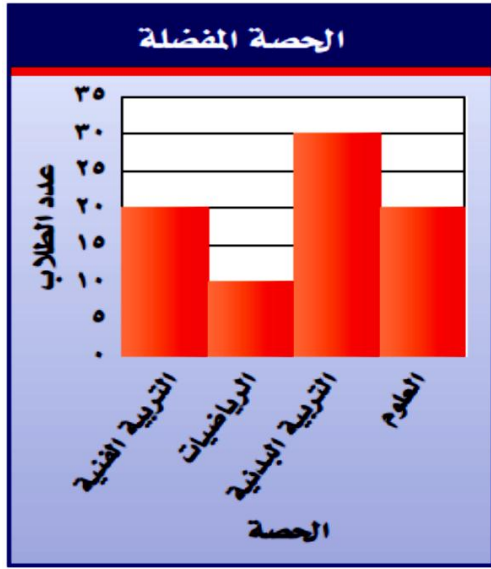
(٣) من الشكل السابق : النسبة المئوية لعدد المكتبات التي يزيد فيها عدد الكتب المعارة عن ٢٧٤ ؟

(أ) ١٠% (ب) ٢٠% (ج) ٤٠% (د) ٥٠%

٤) ما عدد المدارس الممثلة بالمدرج التكراري ؟



٥) من الشكل السابق : ما النسبة المئوية لعدد المدارس التي يزيد طلابها عن ٢٣٥ طالبًا تقريبًا
 أ) ٥٠% ب) ٦٠% ج) ٧٠% د) ٧٥%



اختيار من متعدد : مثلت نتائج مسح بالمدرج التكراري المجاور.

أي العبارات التالية صحيحة؟

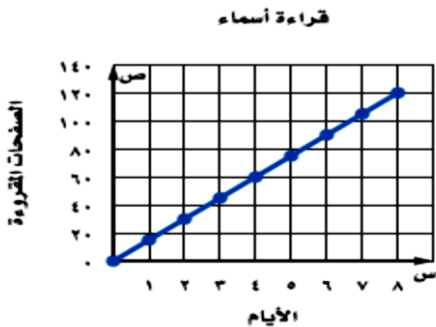
- أ) عدد الطلاب الذين يفضلون التربية البدنية مثلًا عدد الذين يفضلون التربية الفنية.
- ب) معظم الطلاب يفضلون حصة العلوم.
- ج) عدد الطلاب الذين يفضلون التربية الفنية مثلًا عدد الذين يفضلون الرياضيات.
- د) نصف عدد الطلاب الذين يفضلون التربية البدنية أكثر من عدد الذين يفضلون التربية الفنية.

٦

درس ٦-٤

٧) من التمثيل المقابل : تنبأ بعدد الأيام التي تحتاج إليها أسماء لقراءة ١٥٠ صفحة

- أ) ٩ أيام
 ب) ١٠ أيام
 ج) ١٢ يوم
 د) ١٥ يوم



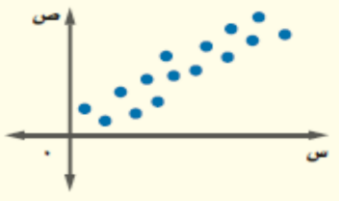
٨) الجدول المقابل يبين عدد علب العصير المباعة في أحد المحلات خلال خمسة أسابيع

مثل البيانات بالخطوط ، وإذا استمر الاتجاه نفسه فما عدد علب العصير المباعة في الأسبوع الثامن

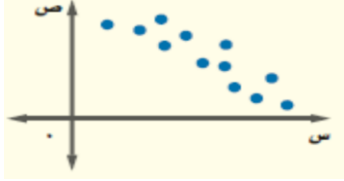
- أ) ٧٠
 ب) ٧٢
 ج) ٧٤
 د) ٧٦

العدد المبوع	الأسبوع
٥٠	١
٥٢	٢
٥٦	٣
٦٠	٤
٦٢	٥

٩) نمط العلاقة في الشكل :
 (أ) طردية (ب) عكسية (ج) لا يوجد علاقة

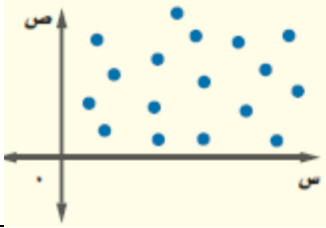


١٠) نمط العلاقة في الشكل :



(أ) طردية (ب) عكسية (ج) لا يوجد علاقة

١١) نمط العلاقة في الشكل :



(أ) طردية (ب) عكسية (ج) لا يوجد علاقة

درس ٥-٦ :

١) أكمل النمط التالي : ٨ ، ١٨ ، ٢٨ ، ٣٨ ، ،

٢) أكمل النمط : ١ ، ٢ ، ٤ ، ٧ ، ١١ ، ،

٣) أكمل النمط : ١ ، ٤ ، ٩ ، ٢٥ ، ،

٤) أكمل النمط : ١ ، ١ ، ٢ ، ٣ ، ٥ ، ٨ ، ،

٥) مشى مهند مدة ٨ دقائق يوم الخميس ، وينوي أن يمشي ضعف المدة التي مشاها في اليوم السابق ، في أي يوم يمشي مدة تزيد على الساعة ؟

(أ) الجمعة (ب) السبت (ج) الأحد (د) الاثنين

٦) عددين مجموعهما ٥٦ وحاصل ضربهما ٧٨٣ . فما هما ؟

(أ) ٣١ ، ٢٥ (ب) ١٨ ، ٣٨ (ج) ٢٧ ، ٢٩ (د) ٢٣ ، ٣٣

٧) عددين حاصل ضربهما ١٨٠ ومجموعهما ٢٧ ؟ فما هما ؟

(أ) ٩ ، ٢٠ (ب) ١٠ ، ١٨ (ج) ٥ ، ٣٦ (د) ١٥ ، ١٥

٨) ما العدد الذي إذا ضرب في نفسه كان الناتج ٣٢٤ ؟

٩) ما العدد الذي إذا ضرب في نفسه كان الناتج ٢٢٥ ؟

١٠) ما العدد الذي إذا ضرب في نفسه كان الناتج ٦٢٥ ؟

درس ٦-٦ :

١) عند رمي مكعب أرقام مرة واحدة فإن احتمال ظهور عدد زوجي

(أ) $\frac{1}{2}$ (ب) $\frac{1}{3}$ (ج) $\frac{2}{3}$ (د) $\frac{1}{6}$

٢) عند رمي مكعب أرقام مرة واحدة فإن احتمال ظهور عدد فردي

(أ) $\frac{1}{2}$ (ب) $\frac{1}{3}$ (ج) $\frac{2}{3}$ (د) $\frac{1}{6}$

٣) عند رمي مكعب أرقام مرة واحدة فإن احتمال ظهور عدد أولي

(أ) ١٠% (ب) ٤٠% (ج) ٥٠% (د) ٧٥%

٤) عند رمي مكعب أرقام مرة واحدة فإن احتمال ظهور العدد (٥ أو ٦)

(أ) $\frac{1}{2}$ (ب) $\frac{1}{3}$ (ج) $\frac{2}{3}$ (د) $\frac{1}{6}$

٥) عند رمي مكعب أرقام مرة واحدة فإن احتمال ظهور عدد أقل من ٧
 (أ) ٠% (ب) ٥٠% (ج) ٧٥% (د) ١٠٠%

٦) عند رمي مكعب أرقام مرة واحدة فإن احتمال ظهور عدد أكبر من ٦
 (أ) ٠% (ب) ٥٠% (ج) ٧٥% (د) ١٠٠%

٧) يعمل في شركة ١٤ موظفا كما هو موضح في الجدول
 اختارت الشركة أحد الأشخاص عشوائياً لأداء فريضة الحج
 فأوجد الاحتمالات التالية في أبسط صورة :
 ح) سائق) =

الوظيفة	العدد
فني	٦
محاسب	٤
سائق	٣
مهندس	١

٨) من الجدول السابق : ح) طبيب) =

٩) من الجدول السابق : ح) مهندس) =

١٠) من الجدول السابق : ح) موظف) =

١١) احتمال الحدث المؤكد =

١٢) احتمال الحدث المستحيل =

١٣) إذا كان احتمال نجاح طالب ٨٧% فإن احتمال رسوبه

١٤) من الشكل المقابل أوجد :

ح) (م) =

ح) (ق أو ر) =

ح) (حرف علة) =



١٥) ..

كرات: وُضِعَ في كيس ٧ كرات زرقاء، و ٥ كرات سوداء، و ١٢ كرة حمراء، و ٦ كرات برتقالية،
 ثم سُحِبَت كرة من الكيس بشكل عشوائي. أوجد الاحتمالات التالية، واكتبها في أبسط صورة:

- ٤) ح) (سوداء) ٥) ح) (حمراء أو برتقالية) ٦) ح) (خضراء)
 ٧) ح) (ليست زرقاء) ٨) ح) (ليست حمراء ولا برتقالية) ٩) ح) (ليست صفراء)