

متعلم معتر بدينه منتم لوطنه منتج للمعرفة منافس عالمياً

سجل الإرشاد الصحي في المدرسة (الإصدار الأول) ص ١ / س م ص ٣٩

مساعدة مدير إدارة الشؤون الصحية المدرسية

منيرة عبدالله عسيري

لجنة مؤشرات الأداء الصحي المدرسي

- جميلة عبد العزيز الصطامي
- فائزة أحمد العمودي
- غادة عبدالعزيز كردي
- فضية سليمان الحربي
- ميمونة أحمد حلواني

متعلم معترف بدينه منتم لوطنه منتج للمعرفة منافس عالمياً

رسالة ورؤية الإدارة العامة للتعليم بمحافظة جدة

تقديم تعليم وتعلم متميز للجميع بما يواكب التوجهات العالمية في ضوء السياسة التعليمية للمملكة وبمشاركة مجتمعية. في بيئة تعليمية جاذبة وآمنة ترتقي بالمهارات والقدرات وتثري البحث العلمي وتشجع الإبداع والابتكار.



متعلم معتر بدينه منتم لوطنه منتج للمعرفة منافس عالمياً

رسالة ورؤية إدارة الشؤون الصحية المدرسية

- أن تكون إدارة الشؤون الصحية المدرسية مؤسسة تعليمية صحية مدرسية متميزة في أداؤها وجودة برامجها تضي بتطلعات المجتمع المحلي والوطني في الجانب الصحي وتسهم في تحقيق رؤية وطن ٢٠٣٠ من خلال توجهاتها التنموية والتنافسية التربوية .

الرؤية

- تلتزم إدارة الشؤون الصحية المدرسية بتقديم برامج تعليمية صحية مدرسية نوعية ودعم المشاريع البحثية والمبادرات المجتمعية التي تسهم في تحقيق مجتمع واعي صحي (طالب- معلم - بيئة - المجتمع المجاور) وفق رؤية وطن ٢٠٣٠.

الرسالة

متعلم معتز بدينه منتم لوطنه منتج للمعرفة منافس عالمياً

البيانات الأولية للمدرسة

اسم المدرسة: هاتف المدرسة: موقع المدرسة:

المركز الصحي التابعة له المدرسة: إيميل المدرسة:

١-نوع المبنى

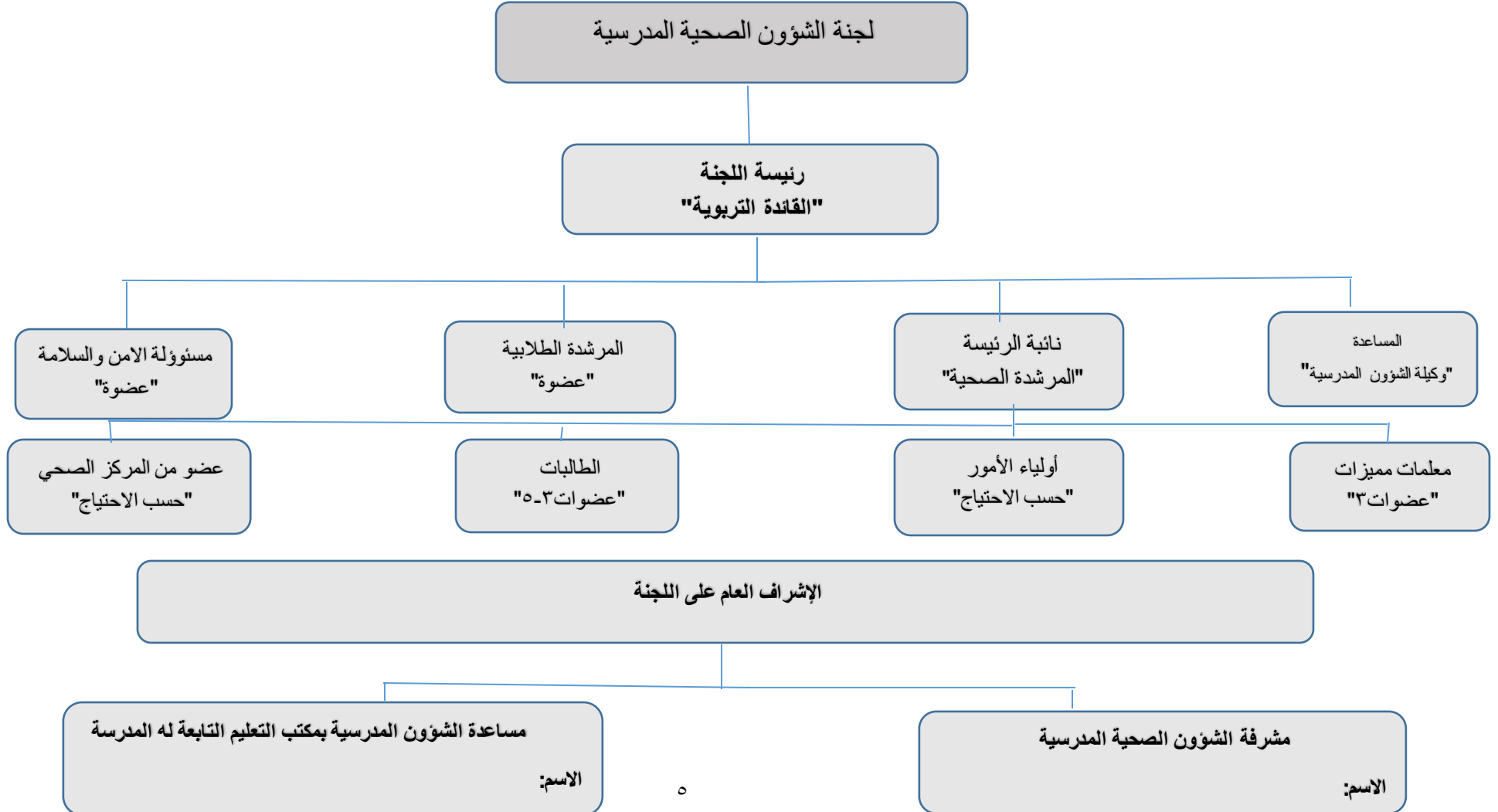
حكومي	مستأجر
-------	--------

عدد الطالبات	عدد المعلمات	عدد الإداريات	عددعاملات
--------------	--------------	---------------	-----------

عدد الطوابق	عدد المداخل	عدد السلالم	عدد الفصول	كثافة الطالبات في الفصول "من واقع تقرير أعداد الطالبات في الفصول"
				مناسب / غير مناسب

عدد دورات المياه	عدد طفايات الحريق
كافي / غير كافي	

متعلم معتر بدينه منتم لوطنه منتج للمعرفة منافس عالمياً



متعلم معتر بدينة منتم لوطنه منتج للمعرفة منافس عالمياً

لجنة الشؤون الصحية المدرسية

المهمة	الاسم	التخصص	الجوال	ملاحظات
رئيسة اللجنة "القائدة التربوية"				
المساعدة وكيلة المدرسة "الشؤون المدرسية"				
نائبة اللجنة "المرشدة الصحية"				
المرشدة الطلابية "عضوة"				
مسئولة الأمن والسلامة "عضوة"				
٣ معلمات متميزات "عضوات"	١- ٢- ٣-			
أولياء الأمور "عضوات"				حسب الاحتياج
الطالبات عضوات	١- ٢- ٣- ٤-	الصف	الفصل	
عضو من المركز الصحي				حسب الاحتياج

الإشراف العام على اللجنة:

مشرفة الشؤون الصحية المدرسية

الاسم:

مساعدة الشؤون المدرسية بمكتب التعليم التابعة له المدرسة

الاسم:

متعلم معتر بدينة منتم لوطنه منتج للمعرفة منافس عالمياً

بيانات المرشدة الصحية

الاسم	التخصص	عدد الحصص	سنوات الخدمة	الجوال	البريد الالكتروني	المهام المسندة لها

النمو المهني (الدورات-اللقاءات-الفعاليات-الندوات-المؤتمرات-أخرى)

م	اسم البرنامج	نوعه	الجهة المنفذة	مدتها	تاريخها	ملاحظات
١						
٢						
٣						
٤						
٥						
٦						
٧						

متعلم معتر بدينة منتم لوطنه منتج للمعرفة منافس عالمياً

مهام المرشدة الصحية وفق الدليل التنظيمي لإدارة الشؤون الصحية المدرسية

في جهاز الوزارة رقم "٢٥" وتاريخ ١٤٣٤/١/١٩ هـ ورقم "٢٥" وتاريخ ١٤٣٧/١/٢٠ هـ

المهام:

- ١- مساعدة ممرض المدرسة في مهامه الموكلة إليه.
- ٢- يرأس لجنة الصحة المدرسية في المدرسة
- ٣- تلقي ملاحظات معلمي المدرسة عن المشكلات الصحية لدى الطلاب أو البيئة المدرسية والتنسيق لاتخاذ الإجراءات المناسب تجاهها.
- ٤- استدعاء الفريق الطبي للقيام بالإسعافات الأولية للحالات الطارئة في المدرسة وتسهيل عملهم بالتنسيق مع ممرض المدرسة.
- ٥- تلقي التعليمات والتعاميم والخطط من مشرف الصحة المدرسية وإعداد الخطوات التنفيذية لها.
- ٦- مساعدة ممرض المدرسة في مراقبة ومتابعة الحالة الصحية للطلاب وحفظ السجلات الصحية للطلاب داخل المدرسة ومتابعة المحالين بأعراض مرضية للمركز الصحي.
- ٧- مشاركة ممرض المدرسة في تنفيذ البرامج الصحية.
- ٨- تفقد البيئة المدرسية ومياه الشرب ونظافتها والعمل على إصحاحها والإشراف على المقصف المدرسي.
- ٩- التعاون مع معلمي المدرسة في تفقد النظافة الشخصية للطلاب ومتابعة سلوكياتهم الصحية والعمل على تعديلها.
- ١٠- متابعة ضحايا العنف من الطلاب بعد اتخاذ الإجراءات المناسبة من قبل ممرض المدرسة وطبيب الصحة المدرسية وإدارة المدرسة.
- ١١- المشاركة في الاجتماعات والندوات والمؤتمرات حسب الحاجة.
- ١٢- رفع التقارير الدورية للمشرفين.

متعلم معتر بدينه منتم لوطنه منتج للمعرفة منافس عالمياً

خطة المرشدة الصحية للعام الدراسي:.....

م	اسم البرنامج	الاهداف	إجراءات التنفيذ	مدة التنفيذ	الجهة المنفذة	الجهة المساندة	الفئة المستهدفة	المكان	مؤشرات التحقق

متعلم معتر بدينه منتم لوطنه منتج للمعرفة منافس عالمياً

أولاً : البيئة المدرسية

١ - متابعة المياه .

الفصل الدراسي الثاني		الفصل الدراسي الأول		إجراءات المتابعة
لم يتم	تم	لم يتم	تم	
				غسل الخزان "علوي-سفلي"
				فحص المياه
				نتيجة العينة:
بعيدة عن الملوثات	في حالة جيدة	مصدرها	متوفرة	مياه الشرب:

الملاحظات:

متعلم معتر بدينه منتم لوطنه منتج للمعرفة منافس عالمياً

٢- متابعة دورات المياه أسبوعياً:

م	التاريخ	صلاحية دورة المياه "عدم وجود الرشح المائي- صناديق الطرد المائي- الشطاف"		النظافة			توفر أدوات النظافة "صابون سائل- مناديل"		توفر المياه		مراوح الشفط		الإضاءة	
		صالحة	غير صالحة	جيدة	جزئي	غير جيدة	متوفرة	غير متوفرة	متوفرة	غير متوفرة	صالحة	غير صالحة	صالحة	غير صالحة

الملاحظات:

متعلم معتر بدينة منتم لوطنه منتج للمعرفة منافس عالمياً

٣-متابعة الفصول الدراسية .

م	التاريخ	النظافة		الإضاءة		التهوية		تخصيص المقاعد الأمامية للطالبات ضعيفات السمع والبصر	
		جيدة	جيدة	مناسب	غير مناسب	جيدة	غير جيدة	تم	لم يتم

الملاحظات:

.....

.....

.....

متعلم معتر بدينه منتم لوطنه منتج للمعرفة منافس عالمياً

ثانياً: متابعة المقصف المدرسي إسبوعياً

م	التاريخ	ملاحظات على الاغذية	ملاحظات على المقصف	ملاحظات على التعاملات	الإجراءات المتخذة

متعلم معتر بدينة منتم لوطنه منتج للمعرفة منافس عالمياً

ثالثاً: بطاقة التقويم الذاتي للعيادة المدرسية

مواصفات العيادة المدرسية

وجود عيادة		موقع العيادة		مساحة العيادة		التهوية		الإضاءة		حالة التكييف		الأرضيات		الإشارة لموقع العيادة		قائمة بالأرقام الهامة	
متوفرة	غير متوفرة	الدور الأرضي	الدور العلوي	مناسب	غير مناسب	جيدة	غير جيدة	مناسبة	غير مناسبة	يعمل	لايعمل	مناسبة	غير مناسبة	مناسبة	غير مناسبة	موجود	غير موجود

الأثاث للعيادة

الأثاث الطبي										الأثاث المكتبي							
أوكياس نفايات		سلة مهملات للنفايات		دولاب لحفظ الأجهزة الطبية		حاجز		كرسي متحرك بعجلات		طاولة كشف (سرير)		كراسي المراجعات عدد (٢)		كرسي للمكتب		وجود مكتب	
غير متوفر	متوفر	غير متوفر	متوفر	غير متوفر	متوفر	غير متوفر	متوفر	غير متوفر	متوفر	غير متوفر	متوفر	غير متوفر	متوفر	غير متوفر	متوفر	غير متوفر	متوفر

المستلزمات الطبية للعيادة ومحتويات الحقيبة الصحية

أجهزة القياس (ضغط/سكر)		ترمومتر طبي		حقيبة الإسعافات		غطاء سرير متغير		قفازات		أقنعة/كمادات متغيرة		مرهم حروق		مسكن للإلام وخافض للحرارة		بخاخ موسع للشعب الهوائية		مسحات كحولية مطهر جروح		شاش وقطن طبي	
غير متوفر	متوفر	غير متوفر	متوفر	غير متوفر	متوفر	غير متوفر	متوفر	غير متوفر	متوفر	غير متوفر	متوفر	غير متوفر	متوفر	غير متوفر	متوفر	غير متوفر	متوفر	غير متوفر	متوفر	غير متوفر	متوفر

متعلم معتر بدينه منتم لوطنه منتج للمعرفة منافس عالمياً

رابعاً: قائمة بالبرامج والمناسبات الصحية

م	اسم البرنامج/المناسبة	الجهة المنفذة	الجهة المساندة	الفئة المستهدفة	عدد المستفيدين	إجراءات التنفيذ

متعلم معتز بدينه منتم لوطنه منتج للمعرفة منافس عالمياً

خامساً: الحالات الصحية

المنسوبات			الطالبات		
الإجراءات	الحالة	الاسم	الإجراءات	الحالة	الاسم

متعلم معتز بدينه منتم لوطنه منتج للمعرفة منافس عالمياً

بيان بالاجتماعات المنفذة

ملاحظات	التوصيات	الموضوع	التاريخ	رقم الاجتماع

متعلم معتز بدينه منتم لوطنه منتج للمعرفة منافس عالمياً

محضر الاجتماع

رقم الاجتماع: اليوم: التاريخ:

الهدف من الاجتماع:

محاو الاجتماع :

- ١-
- ٢-
- ٣-
- ٤-
- ٥-

الحضور:

اسم الموظفة	التوقيع

التوصيات:

.....
.....

يعتمد رئيسة الاجتماع

متعلم معتز بدينه منتم لوطنه منتج للمعرفة منافس عالمياً

تم بحمد الله