

مراحل إعداد الخطة التشغيلية للإدارة

إعداد

رئيسة فريق التخطيط / جده

أ / سعاد عبدالله بخاري

إشراف

مديرة وحدة التخطيط

أ / أم هاني عبد الخالق فيرق

ماذا يعني التخطيط؟

- 1) الانتقال من الواقع إلى المأمول .
- 2) يمثل الواقع (مستوى الأداء الفعلي) .
- 3) يمثل المأمول (المعايير المقترحة) .



وضوح الرؤية (تشخيص الواقع) وتحديد الأهداف .



استخدام أمثل للموارد والإمكانات .

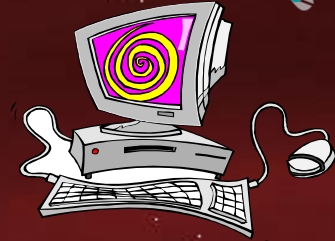
تحقيق التكامل والتنسيق .

تحديد الأولويات بما يتوافق مع الإحتياجات .

السيطرة على مشاكل التنفيذ .

ترشيد القرار وتوجيهه .

تخفيض المخاطر المتوقعة .



شروط نجاح التخطيط



1- مرحلة التخطيط للتخطيط :-

1. تحديد فريق التخطيط الرئيس وأهم مهامه حسب ما ورد في الدليل التنظيمي .
2. تحديد فريق التخطيط المساند والذي يتم اختياره من الإدارات الرئيسة والوحدات والمراكز وفق معايير محددة ليكن بمثابة همزة الوصل بين وحدة التخطيط وبقية الإدارات والوحدات والمراكز ، مع تحديد أهم مسؤولياته .
3. تحديد البرامج المطلوبة لتأهيل فريق التخطيط الرئيس والمساند (دورات , حلقات , اجتماعات , مطويات , لقاءات) .
4. تحديد المعلومات والبيانات المطلوبة لإعداد الخطة التشغيلية وأهم مصادرها
5. تحديد الامكانيات المتوفرة ، والمطلوبة لإعداد الخطة التشغيلية (بشرية , مادية , معنوية) .
6. تحديد المدة الزمنية المطلوبة لإعداد الخطة التشغيلية (مواعيد الاجتماعات , مواعيد استلام البرامج , مواعيد المراجعة , مواعيد الرصد والتسليم النهائي)
7. تحديد نماذج العمل وتعليماته .
8. وضع تخطيط هيكلية و تصور مبدئي لمراحل العمل وأسلوب التنفيذ .

2- عمليات إعداد الخطة



التشخيص (قوة ، ضعف ، فرص ، تحديات ، قضايا ملحة)

القيم والرؤية والرسالة

الأهداف العامة (الغايات)

الأهداف العامة (الغايات)

أهداف تكتيكية (تفصيلية)
SMART

أهداف تكتيكية (تفصيلية)
SMART

التحليل الرباعي (SWOT)

استراتيجيات + قرارات

استراتيجيات + قرارات

خطط تشغيلية (برامج ومشروعات)

خطط تشغيلية (برامج ومشروعات)

3- تحديد أسلوب العمل



2- مرحلة تشخيص الواقع وتحديد القضايا الملحة

ويكون بأحد الطرق التالية :-

- 1- الملاحظة .
- 2- الاستثمارات المقننة
- 3- السجلات الرسمية .
- 4- الدراسات والبحوث .
- 5- دراسات الحالة .
- 6- الاستبانات .
- 7- الزيارات الميدانية
- 8- أخرى

ويمر تشخيص الواقع بالمراحل التالية :-

- 1- جمع البيانات .
- 2- توصيف البيانات .
- 3- تحليل البيانات .
- 4- تحديد أهم نقاط القوة والضعف والفرص والتحديات .
- 5- تحديد القضايا الملحة أو الاستراتيجية باتفاق فريق التخطيط الرئيس والمساند .
- 6- اعتماد القضايا الملحة من مدير التعليم ، ثم تعميمها لجميع الإدارات والوحدات والمراكز والأقسام مع نبذة مختصرة عنها

3- مرحلة تحديد الرؤية والرسالة :-

يتم تحديد الرؤية بحيث تتضمن
أهم القضايا الملحة للإدارة
وتصاغ بحيث تكون مميزة ،
وتحدد الصورة المستقبلية
المرغوبة للإدارة ويستحسن أن
تكون العبارات ذات جرس
موسيقي .



3- مرحلة تحديد الرؤية والرسالة :-

يتم تحديد الرسالة بحيث تكون واقعية ، محددة ،

واضحة ، توضح أهم قيم و توجهات الإدارة ، وتجيب على الأسئلة

1- من نحن ؟

2- ماذا نريد ؟

3- ولمن نريد ما نريد ؟

4- كيف نحقق ما نريد ؟

4- مرحلة تحديد الأهداف العامة والتفصيلية :-

يتم تحديدها من القضايا الملحة إلى جانب مستجدات الميدان

1- يتم تحديد الأهداف العامة وفق الشروط المعروفة

2- يتم تحديد الأهداف التفصيلية وفق الشروط المعروفة (smart)

3- تحديد الجهات المسؤولة عن تحقيق الأهداف وفق المهام

الموضحة في الدليل التنظيمي ، ويمكن أن تشترك أكثر من جهة
في تحقيق هدف واحد

4- اجتماع فريق التخطيط مع مديرات الإدارات والوحدات المراكز

ورئيسات الشعب والأقسام بشأن الخطة لتوضيح الآتي :