



" تعميم لجميع إدارات التعليم "

وفقه الله

سعادة مدير عام التعليم في منطقة

وفقه الله

سعادة مدير التعليم في محافظة

السلام عليكم ورحمة الله وبركاته ، ، ،

إشارة إلى قرار معالي وزير التعليم رقم ٨٩٢٦٣ وتاريخ ١٧/١٠/١٤٣٨هـ
بشأن تطبيق برنامج التربية الصحية والبدنية في مدارس البنات ، وحيث
تضمنت خطة البرنامج تصميم زي للطالبات لممارسة النشاط البدني .
مرفق لكم نماذج لتصميم زي ممارسة الأنشطة البدنية لطالبات التعليم العام
في المراحل الثلاث (الابتدائية - المتوسطة - الثانوية) ، لإبلاغه لأولياء
الأمر والتأكيد على التزام الطالبات به ابتداءً من العام الدراسي القادم
١٤٣٩/١٤٤٠هـ .

وتقبلوا وافر التحية والتقدير ، ، ،

العواد

نائب وزير التعليم

د . عبد الرحمن بن محمد العاصمي



" تميم لجميع إدارات التعليم "

وفقه الله

سعادة مدير عام التعليم في منطقة

وفقه الله

سعادة مدير التعليم في محافظة

السلام عليكم ورحمة الله وبركاته ، ، ،

إشارة إلى قرار معالي وزير التعليم رقم ٨٩٢٦٢ وتاريخ ١٧/١٠/١٤٣٨هـ بشأن تطبيق برنامج التربية الصحية والبدنية في مدارس البنات ، وحيث تضمنت خطة البرنامج تصميم زي للطالبات لممارسة النشاط البدني .
مرفق لكم نماذج لتصميم زي ممارسة الأنشطة البدنية لطالبات التعليم العام في المراحل الثلاث (الابتدائية - المتوسطة - الثانوية) ، لإبلاغه لأولياء الأمور والتأكيد على التزام الطالبات به ابتداءً من العام الدراسي القادم .
١٤٣٩/١٤٤٠هـ .

وتقبلوا وافر التحية والتقدير ، ، ،

نائب وزير التعليم

د . عبد الرحمن بن محمد العاصمي



١١١١
بجسر

١٤٣٩/١٠/١٧

-صورة مع التحية لمكتب الوزير مع المرفقات .

-صورة لمكتبنا مع المرفقات .

-صورة مع التحية لتوكيل الوزارة للتعليم (بنات) مع المرفقات .

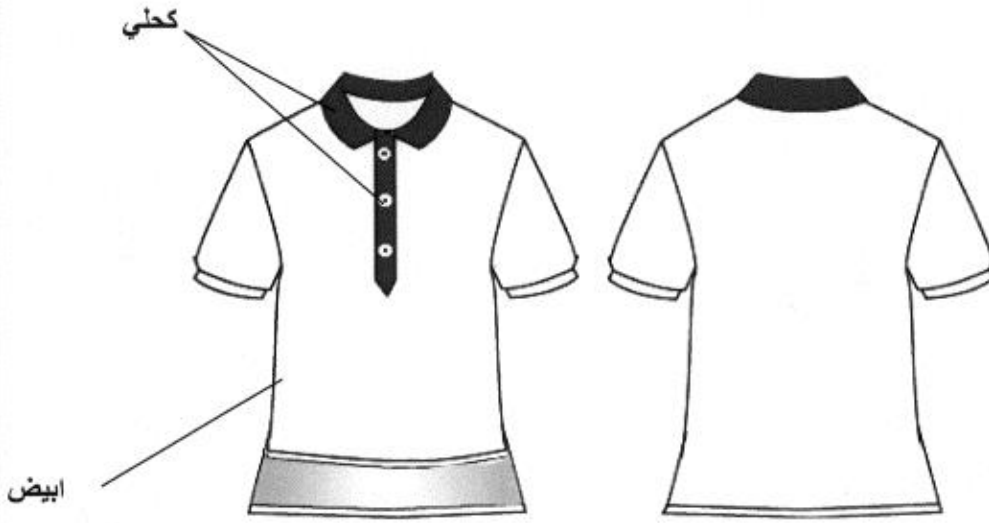
-صورة مع الأساس للإدارة العامة لنشاط الطالبات مع المرفقات .

-صورة للصادر العام .



النماذج التصميمية للزي الرياضي

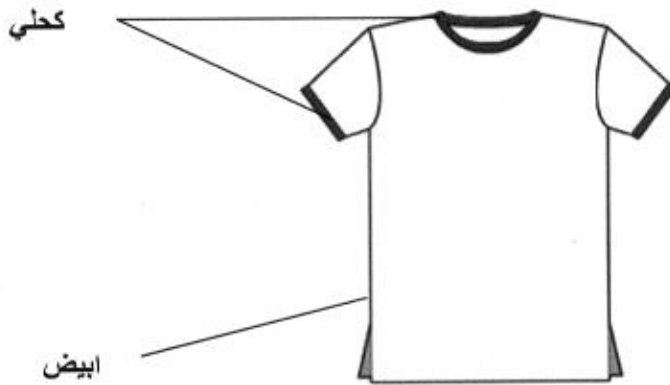
الزي الرياضي للمرحلة الابتدائية (القميص)



يوضح الشكل تصميم قميص الرياضة

من الأمام يصل إلى بداية الفخذ ومن الخلف يصل إلى منتصف الفخذ

(تصميم آخر للقميص)



يوضح الشكل تصميم آخر لقميص الرياضة

طويل من الأمام والخلف إلى منتصف الفخذ مع وجود فتحات جانبية لسهولة الحركة



الزي الرياضي للمرحلة الابتدائية (البنطال) :



يوضح الشكل بنطال رياضي، يحتوي على: شريط مطاط في خط الوسط عند خط الخلف، وشريط من القماش في خط الوسط الامامي، وذلك لسهولة الارتداء والخلع. وتكون الجيوب مخفية في البنطال، مع وجود بطانة داخلية لحماية منطقة الركبة. تنوع نهاية البنطال (واسع - مطاط)



الزي الرياضي للمرحلة الابتدائية (السترة)

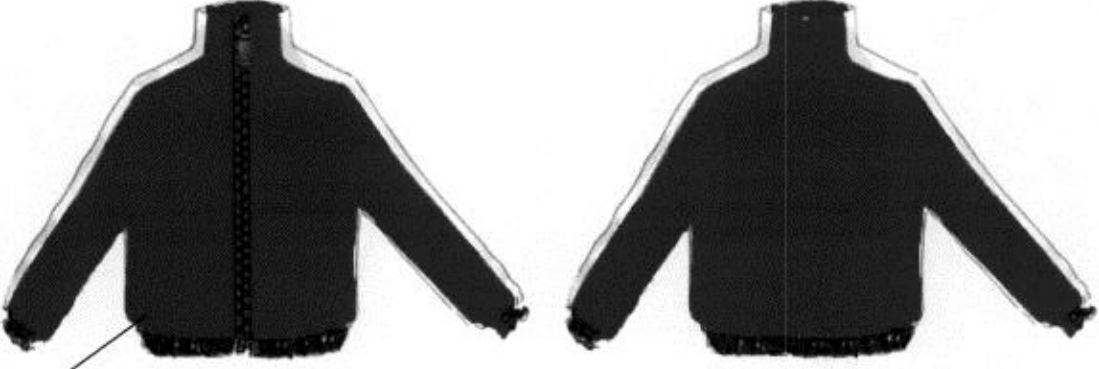


كحلي

يوضح الشكل تصميم لسترة رياضة طويلة من الأمام والخلف الى منتصف الفخذ، بجيوب أمامية مائلة لراحة اليد. ويقفل بسحاب له خاصية الفتح من الأعلى والأسفل وينتهي بشعار المملكة العربية السعودية



(تصميم اخر للسترة)



كحني

يوضح الشكل تصميم نسترة الرياضة طويلة من الأمام والخلف الى منتصف الفخذ بجيوب مخفية من الجنب، كما يقفل بسحاب له خاصية الفتح من الأعلى والأسفل وينتهي بشعار المملكة العربية السعودية

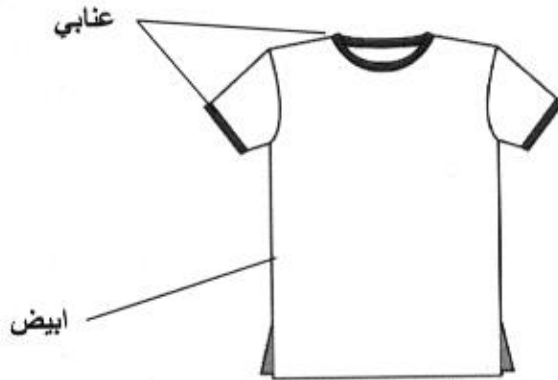


النزي الرياضي للمرحلة المتوسطة (القميص):



يوضح الشكل تصميم قميص الرياضة
من الأمام يصل إلى بداية الفخذ ومن الخلف يصل إلى منتصف الفخذ

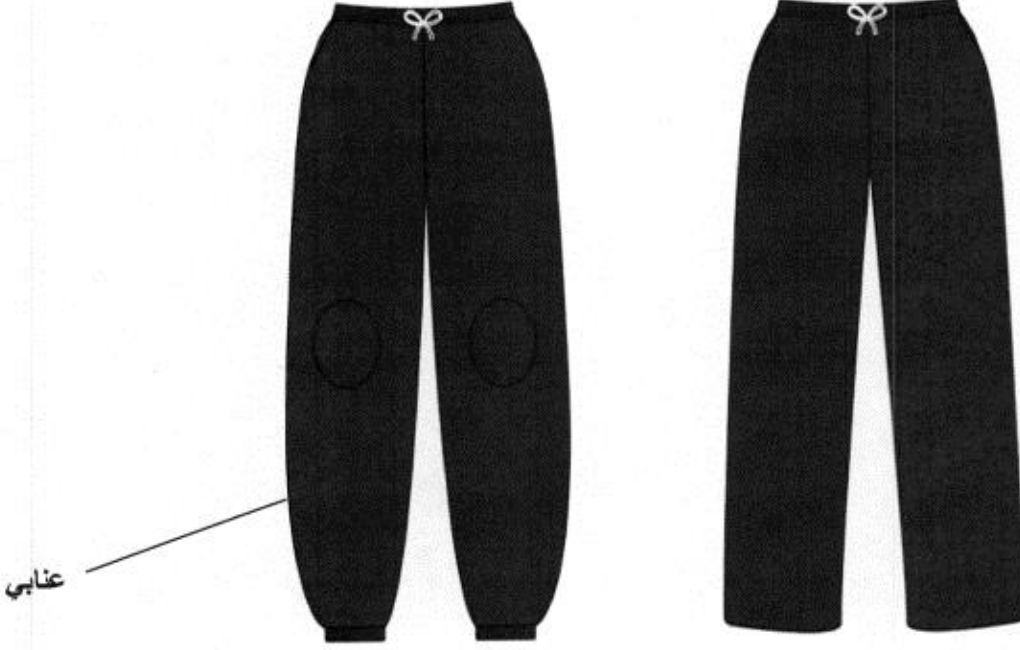
تصميم آخر للقميص



يوضح الشكل تصميم آخر لقميص الرياضة
طويل من الأمام والخلف إلى منتصف الفخذ مع وجود فتحات جانبية لسهولة الحركة



النزي الرياضي للمرحلة المتوسطة (البنطال) :



يوضح الشكل بنطال رياضي، يحتوي على: شريط مطاط في خط الوسط عند خط الخلف، وشريط من القماش في خط الوسط الامامي، وذلك لسهولة الارتداء والخلع. وتكون الجيوب مخفية في البنطال، مع وجود بطانة داخلية لحماية منطقة الركبة. تنوع نهاية البنطال (واسع - مطاط)



الزي الرياضي للمرحلة المتوسطة (السترة) :

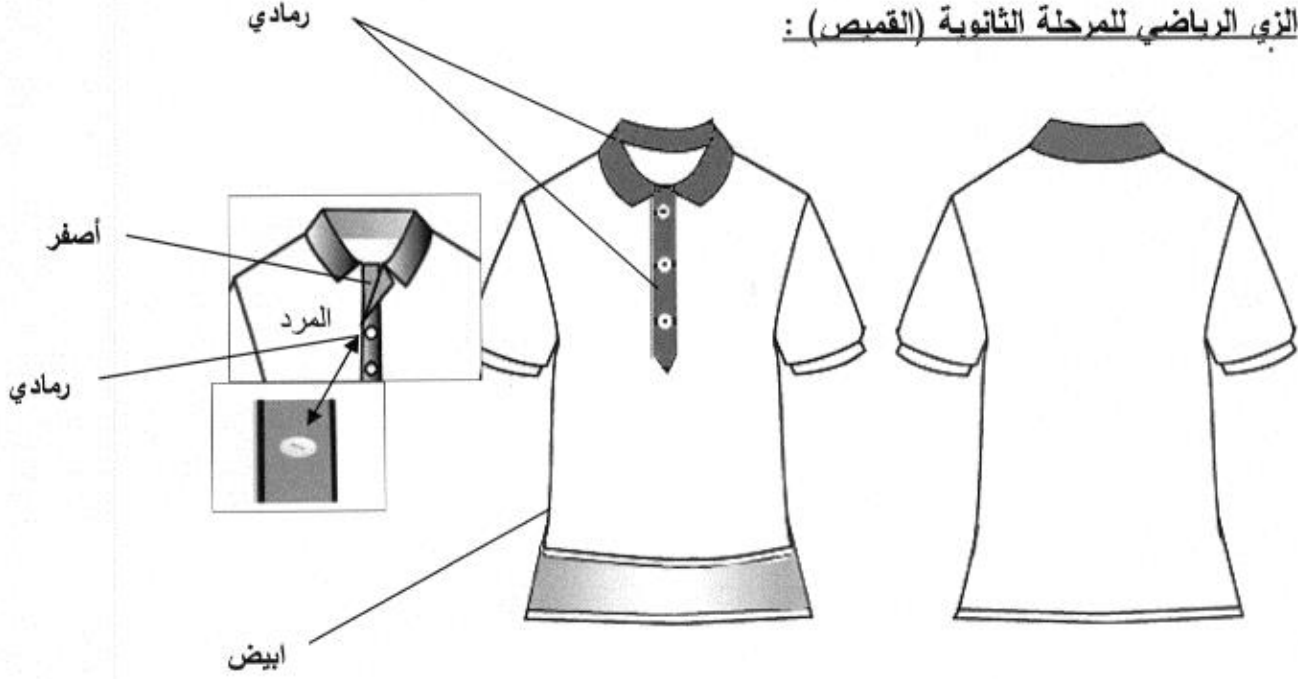


عنابي

يوضح الشكل تصميم لسترة الرياضة طويلة من الأمام والخلف الى منتصف الفخذ، بجيوب أمامية مائلة لراحة اليد. ويقفل بسحاب له خاصية الفتح من الأعلى والأسفل وينتهي بشعار المملكة العربية السعودية



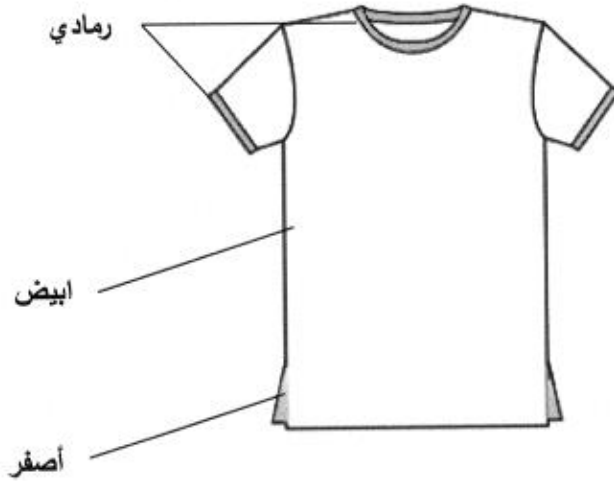
الزي الرياضي للمرحلة الثانوية (القميص) :



يوضح الشكل تصميم قميص الرياضة

من الأمام يصل إلى بداية الفخذ ومن الخلف يصل إلى منتصف الفخذ، على أن يكون المرد بلون رمادي وبطانة المرد بلون أصفر مطابق للون الشعار

(تصميم آخر للقميص)

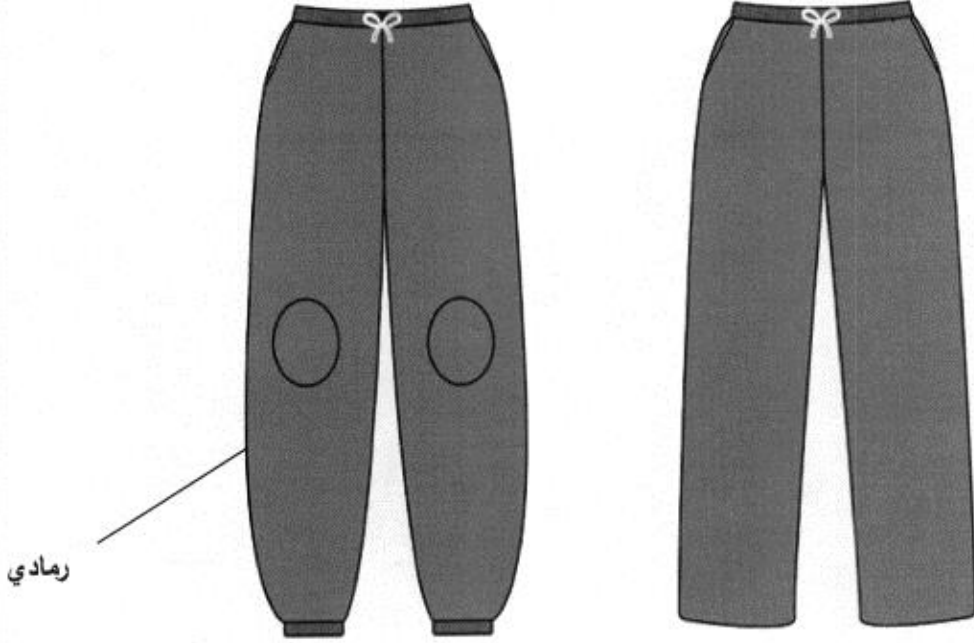


يوضح الشكل تصميم آخر لقميص الرياضة

طويل من الأمام والخلف إلى منتصف الفخذ مع وجود فتحات جانبية لسهولة الحركة ذات مرد داخلي باللون الأصفر مطابق للون الشعار



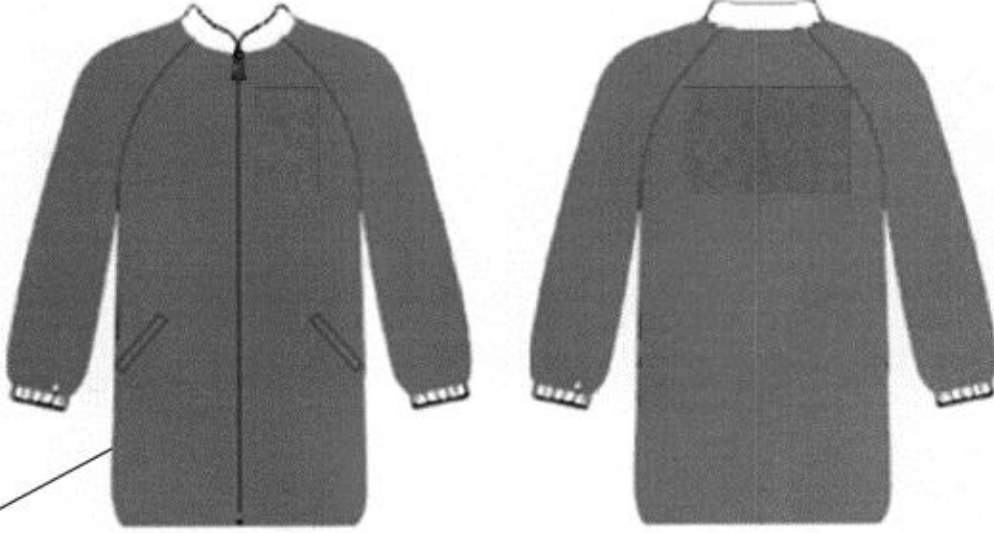
الذي الرياضي للمرحلة الثانوية (البنطال) :



يوضح الشكل بنطال رياضي، يحتوي على: شريط مطاط في خط الوسط عند خط الخلف، وشريط من القماش في خط الوسط الامامي، وذلك لسهولة الارتداء والخلع. وتكون الجيوب مخفية في البنطال، مع وجود بطانة داخلية لحماية منطقة الركبة. تنوع نهاية البنطال (واسع - مطاط)



الزي الرياضي للمرحلة الثانوية (السترة) :



رمادي

يوضح الشكل تصميم نسترة الرياضة طويلة من الأمام والخلف الى منتصف الفخذ، بجيوب أمامية مائلة لراحة اليد. ويقفل بسحاب له خاصية الفتح من الأعلى والأسفل وينتهي بشعار المملكة العربية السعودية

