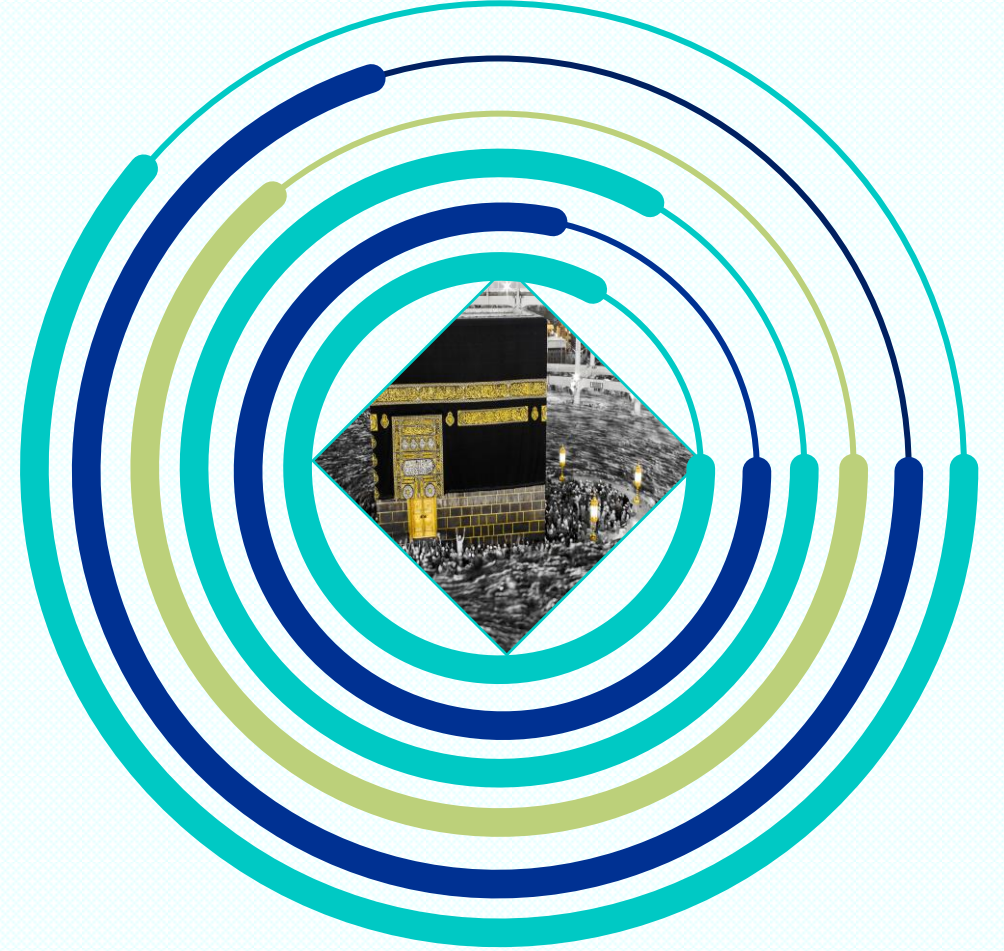




وزارة التعليم
Ministry of Education

رؤية
2030
المملكة العربية السعودية
KINGDOM OF SAUDI ARABIA

اللقاء التعريفي بالاختبارات الوطنية



إدارة الجودة وقياس الأداء بالإدارة العامة للتعليم بمنطقة مكة المكرمة

إدارة الجودة وقياس الأداء بالإدارة العامة للتعليم بمنطقة مكة المكرمة

محاور اللقاء التعريفي

مدارس العينة لتطبيق الاختبارات
الدولية

التعريف بالاختبارات الوطنية

مهام قائد المدرسة، المنسق، المعلم المتعاون

أهداف الاختبارات
الوطنية ونتائج منظومتها

لجنة التميز والجودة

معايير وعينة وأدوات
التطبيق

مراحل وموعد انعقاد
الاختبارات الوطنية

المقدمة



يُعد مشروع الاختبارات الوطنية أحد مشاريع هيئة تقويم التعليم والتدريب والتي يقوم بتنفيذه المركز الوطني للقياس، ويركز هذا المشروع على أفضل الممارسات العالمية لتقويم النظم التعليمية، مع مراعاة خصائص التعليم العام في المملكة. والاختبارات الوطنية هي اختبارات مقننة يتم من خلالها مسح شامل للتحصيل الدراسي للطلاب قياساً على معايير المناهج، وتهدف إلى معرفة تقدم الطلاب في تحصيل المعارف والمهارات في المواد المحددة وتتبع التغيرات التي تحدث في المستويات التربوية خلال فترة زمنية على المستوى الوطني.

أهداف الاختبارات الوطنية



Comparison

مقارنة

مقارنة مدى إتقان الطلاب / الطالبات للمهارات
والمعارف اللازمة على المستوى الوطني .

تطوير العملية التعليمية والممارسات والطرائق
التدريسية في الصفوف الدراسية .

تطوير

Development

Evaluation

تقييم

تقديم معلومات وبيانات ذات مصداقية
للباحثين وأصحاب القرار

نتائج منظومة الاختبارات الوطنية

تقويم عمليات التفكير

.....

تُغطي الاختبارات الوطنية المستويات المعرفية للتفكير وتعمل على التركيز مكوناتها في مدارسنا

تقويم القدرات العامة

.....

تتيح هذه الاختبارات المعلومات المبكرة عن قدرات الطلاب؛ لتمكين الوزارة والمدارس والمعلمون من صقل هذه المهارات أثناء المسيرة التعليمية.

تقويم المهارات

.....

تغطي المهارات العقلية والحياتية التي يركز عليها التعليم الأساسي

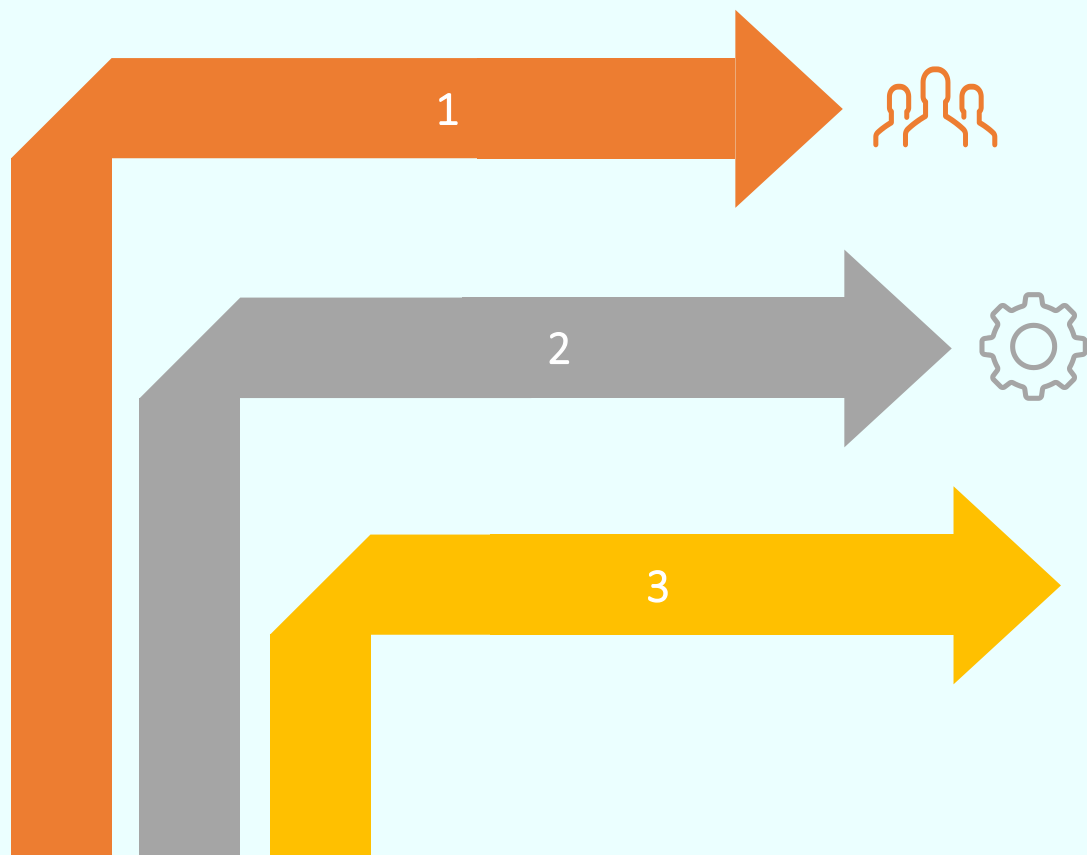
تقويم المناهج

.....

تتيح فحص المحتوى والمفاهيم بصورة شاملة لما تم تعلمه في الصفوف الدراسية



موعد تطبيق الاختبار TIME TEST Application



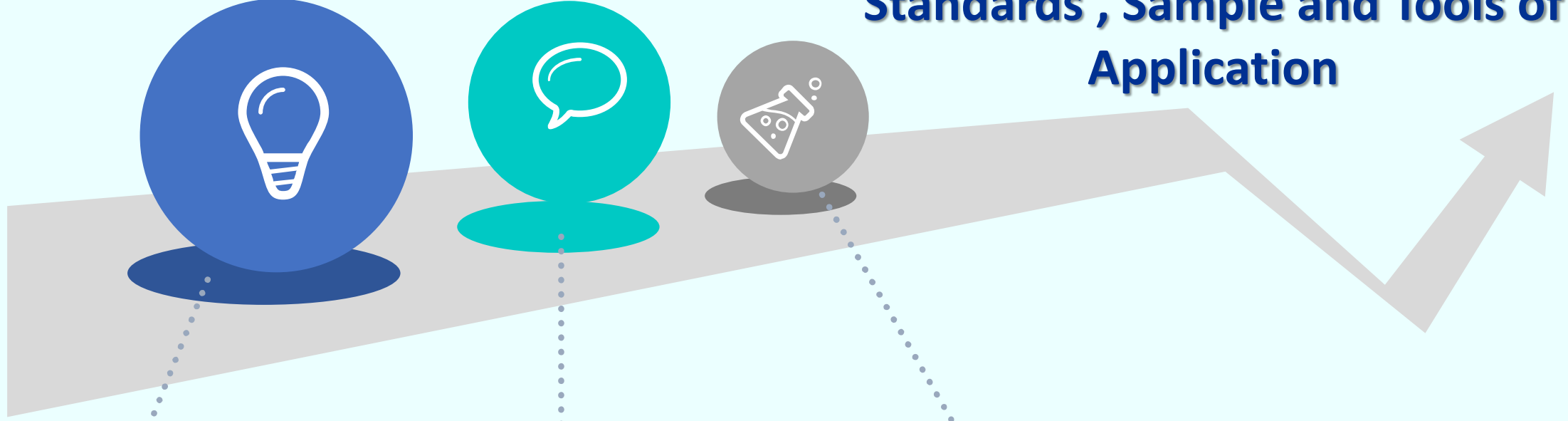
تتعد الاختبارات الوطنية
على مرحلتين (تجريبية، فعلية)

يتم عقد الاختبارات الوطنية لكل عام في الأسبوع
العاشر من الفصل الدراسي الثاني سيقام الاختبار
خلال الفترة

من ١٠ - ١٤ / ٧ / ١٤٤٠ هـ

تم تحديد مدارس عينة إدارة تعليم منطقة مكة
المكرمة للقطاعين بنين وبنات وهي:
٣٧٤ مدرسة (١٨٠ بنين - ١٩٤ بنات)
بطريقة عشوائية من قبل المركز الوطني للقياس

معايير وعينة وأدوات التطبيق Standards , Sample and Tools of Application



أدوات التطبيق

- كراسات الاختبار للاطلاب
- استبانات (للطالب، المعلم، قائد المدرسة، أولياء الأمور)

عينة التطبيق

عينة المدارس تُحدد عشوائياً
من
هيئة تقويم التعليم متمثلة في المركز
الوطني للقياس.

معايير الاختبار

المعايير التي يركز عليها الاختبار
في هذا العام هي معايير القراءة
والكتابة والتي يجب أن يتمكن منها
طلاب الصف الرابع والثاني متوسط

مهام قائد المدرسة

التأكد من عدم وجود لوحات أو وسائل
تعليمية تخص مادة اللغة العربية في
قاعة الاختبار

توفير قاعة أو قاعتين بكافة التجهيزات
المطلوبة من طاولات وكراسي مرتبة
على شكل أعمدة وتكون التهوية
والإضاءة فيها مناسبة، وتستوعب أعداد
طلب العينة

حث الطلاب وأولياء أمورهم على أهمية
الاختبار وعلى عدم الغياب.

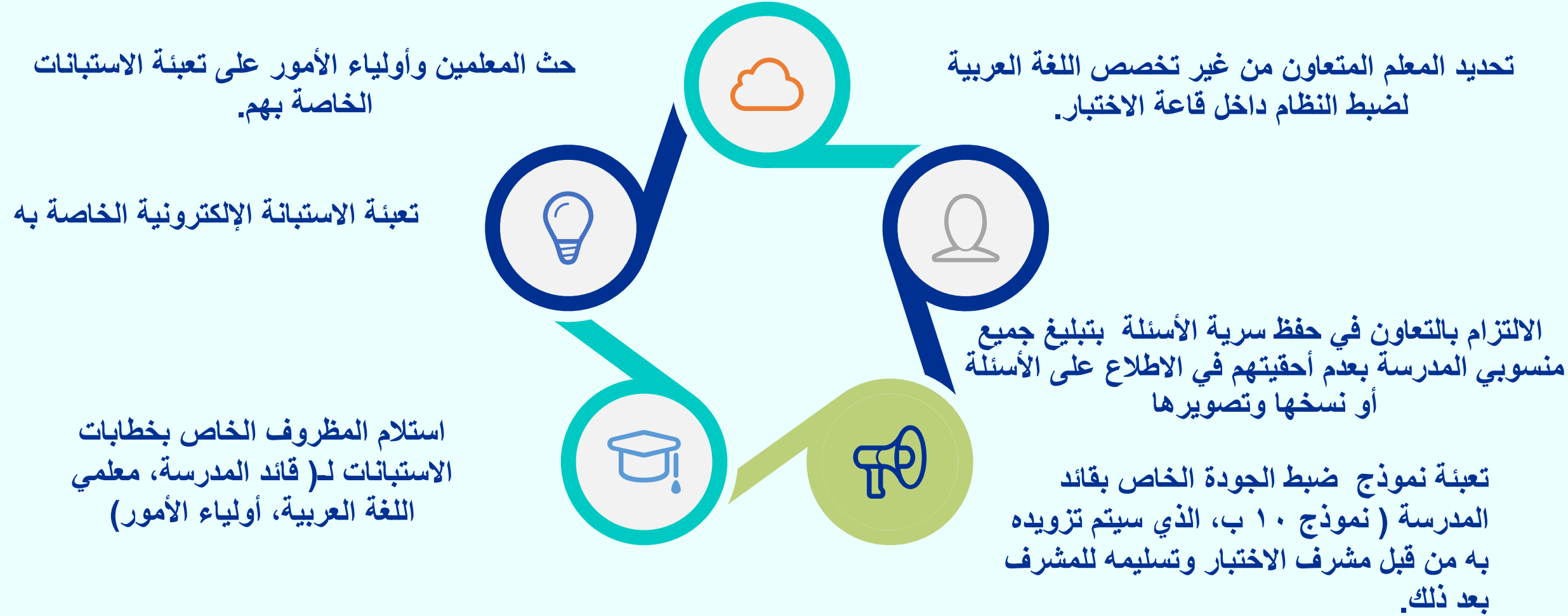
الإشراف على تجهيز قاعة الاختبارات وفق التوجيهات

طباعة خطابات أولياء الأمور من صفحة المدير على
بوابة الاختبارات الوطنية

استقبال مطبقي الاختبارات والتعاون معهم وتسهيل
مهامهم



مهام قائد المدرسة



حساب إدارة مدرسة

اخوتي/اخوتي قائد المدرسة.. السلام عليكم ورحمة الله وبركاته، وبعد نرحب بكم في البوابة الخاصة بالاختبارات الوطنية وستجدون ادناه خطوات التعامل مع البوابة فيما يخصكم من مهام.

- في البداية سيتم الدخول عبر الرابط التالي: <https://na.qiyas.sa>
- اسم المستخدم سيتم صرفه من قبل مركز قياس وارساله لكم.
- عند الدخول لأول مرة يتطلب التأكد من صحة بيانات قائد المدرسة والوكيل:

تعديل بيانات قائد مدرسة	
رمز المدرسة	0080010
اسم المدرسة	إثباتية لرياض بنت احمد ام الكمال العنسية بالجم
اسم قائد المدرسة	فوزية محمد سعيد الشاهر
البريد الإلكتروني قائد المدرسة	
رقم جوال قائد المدرسة	96650777455
اسم وكيل المدرسة	
البريد الإلكتروني وكيل المدرسة	
رقم جوال وكيل المدرسة	
تأكيد	إلغاء

- ستظهر لكم بعد ذلك الصفحة الرئيسية كما في الصورة ادناه:



- المشاريع: قائمة بمجموعة المشاريع الخاصة بالنظام لإدارتها
- عرض البيانات الشخصية: عرض البيانات الخاصة بقائد المدرسة دون تعديلها
- تعديل البيانات الشخصية: تعديل البيانات الشخصية الخاصة بقائد المدرسة
- تأكيد معلومات الطلاب: الانتقال إلى صفحة الطلاب وتأكيد معلوماتهم بشكل يدوي
- الاشعارات: قائمة بالحركات التي تحدث على حساب قائد المدرسة

• لوحة تحكم المشروع

لوحة تحكم المشروع:

التفاصيل

كل التغييرات 2 الاختبارات الجديدا الاختبارات المتجهة 2 لبرنامج تكدي مطروحات عليها 2 لبرنامج تكدي مطروحات عليها 2

إلى آخر المطاف

أسحب إلى يمين، خذ إلى يمين المعرفة

المرحلة الدراسية	الصف الدراسي	اسم المادة	تاريخ الاختبار من	تاريخ الاختبار الي	طريقة تقييم الاختبار	خيارات
الإبتدائية	الصف الأول الإبتدائي	طرد	12/09/2018 1440/01/02	30/09/2018 1440/01/20	محرر	تأكيد مطروحات الإبتدائية
الإبتدائية	الصف الأول الإبتدائي	قرآن	11/09/2018 1440/01/01	11/09/2018 1440/01/02	محرر	تأكيد مطروحات الإبتدائية
الإبتدائية	الصف الأول الإبتدائي	لغة إنجليزية	29/09/2018 1440/01/19	05/10/2018 1440/01/25	محرر	تأكيد مطروحات الإبتدائية

عرض 1-3 من 3 عناصر

صفحة 1 من 2

- قائمة بالاختبارات للمدارس الخاصة بالمشروع تحت إدارة قائد المدرسة
- تأكيد معلومات الطلاب: الانتقال إلى صفحة بأسماء الطلاب لتأكيد معلوماتهم.
- الاستبيانات: هناك أداة أخرى سيتم تطبيق الاستبيانات من خلالها.

● صفحة تأكيد معلومات الطلاب:

معلومات الاختبار	
اسم المادة	علوم
الصف الدراسي	الصف الاول الابتدائي
التاريخ	12/09/2018 - 1440/01/02 هـ
التاريخ	30/09/2018 - 1440/01/20 هـ

معلومات الطلاب	
اسم الطالب	مروان موري
الجنس	ذكر
الصف الدراسي	الصف الاول الابتدائي
حالة الطالب	انتظار تأكيد معلوماتها
ملاحظات	

[تعديل بيانات](#) [حذف البيانات](#)

○ قائمة بأسماء الطلاب المسجلين في الاختبار

○ تعديل البيانات: الانتقال إلى صفحة تعديل بيانات الطالب في حال رغب القائد بتعديل البيانات

○ حالة الطالب: تتنوع بين بانتظار التأكيد، مسجل، غير مسجل.

● سيتم إضافة نموذج 10 ب والخاص بضبط جودة تطبيق الاختبار وتقييم فريق التطبيق الذي زار

المدرسة

مهام المنسق

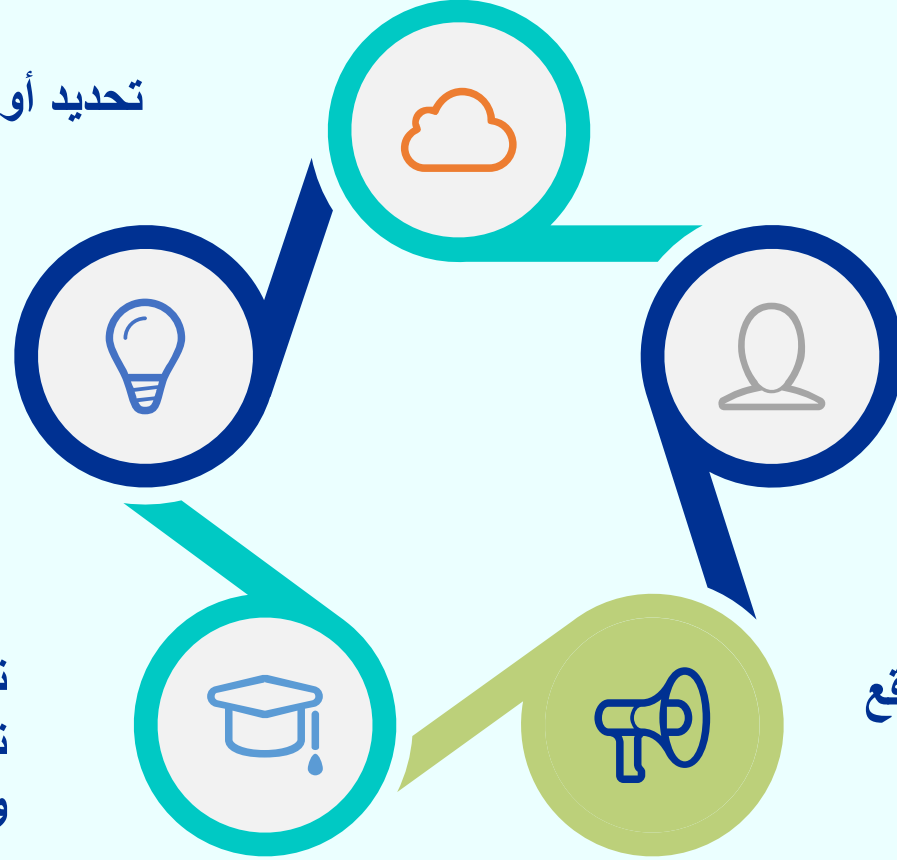
تحديد أوقات عمل المدارس الصباحية والمسائية

التنسيق بين إدارة التعليم والمركز الوطني للقياس، وإعداد الخطابات الرسمية للمدارس التي سيتم عقد الاختبارات فيها

قد يتم الاستعانة به في بعض المدن ليقوم بمهام كمنترول المدينة وذلك لاستلام الإرساليات وتوزيعها على المشرفين.

تذليل الصعوبات الإدارية والفنية التي قد تواجه عقد الاختبارات الوطنية والمساهمة في حلها.

تحديث بيانات المدارس وتشمل (بيانات القائد، الوكيل، أسماء الطلاب وصحتها، موقع المدرسة).



مهام المعلم المتعاون

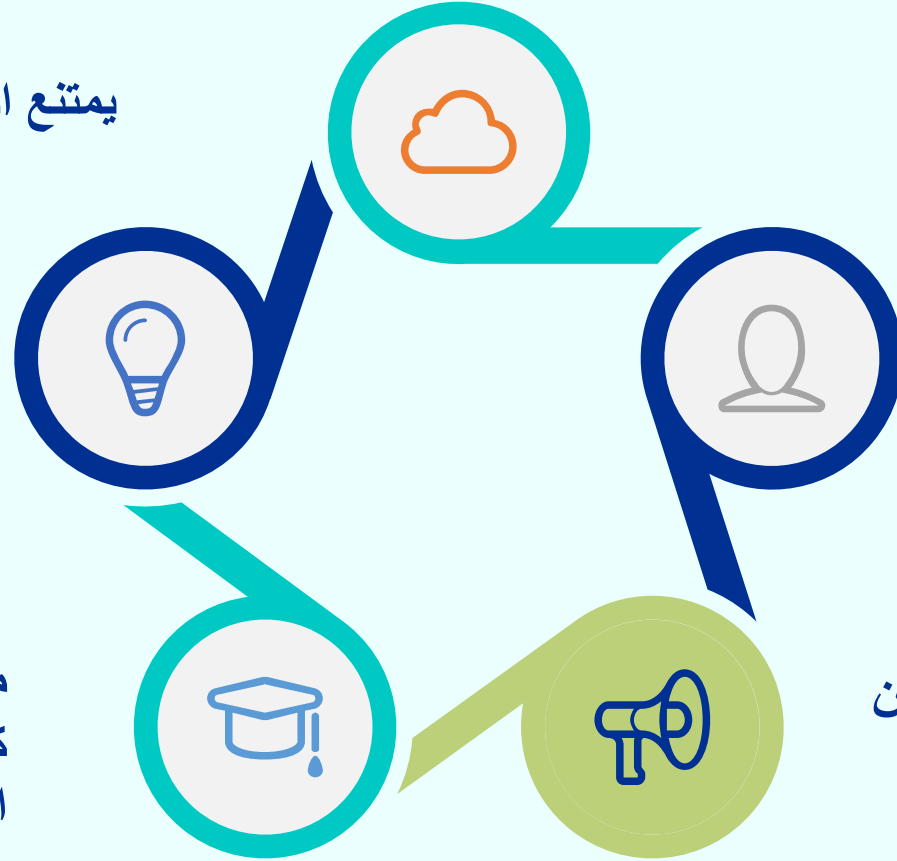
التأكد من حضور جميع الطلاب الذين تم تحديد أسماءهم من المركز الوطني للقياس، وجلوسهم على مقاعدهم المحددة لهم، والتنسيق مع مشرف الاختبار لإحضار أحد طلاب الاحتياط في حال وجود غياب.

متابعة انضباط الطلاب والتزامهم بالتعليمات أثناء الاختبار، وتنظيم دخولهم وخروجهم من القاعة أثناء الاستراحة.

يتمتع المعلم امتناعاً تاماً عن النظر في كتيبات الاختبار أو قراءة أي جزء منها

معاونة مراقب الاختبار في متابعة تعبئة استبانة ولي الأمر

معاونة مراقب الاختبار في توزيع وجمع كتيبات الاختبار من الطلاب ومطابقة عدد الكتيبات مع عدد الطلاب الحاضرين.



دور لجنة التميز والجودة في الاختبارات الوطنية

١٦ / تقديم الدعم للهيئة التعليمية حول المفاهيم والأسس والآليات التي تبنى عليها الاختبارات الوطنية

عقد اجتماع بالمعلم لشرح مفهوم الاختبارات الوطنية

تدريب المعلمين على بناء نماذج مقارنة لنماذج الاختبارات الوطنية

متابعة تدريب الطلاب على الأسئلة خلال الحصص الدراسية

تنفيذ اختبار تجريبي وتحليل النتائج

مراجعة إدارة الاشراف التربوي في صياغة الأسئلة -

- تهيئة الطلاب للمشاركة في الاختبارات الوطنية المهمة رقم ١٣ من مهام معلمي المواد الدراسية -

دور لجنة التميز والجودة في الاختبارات الوطنية

١٧ / إعداد برامج ارشادية للطلاب عن مفاهيم وآليات الاختبارات الوطنية والتهيئة لتنفيذ الاختبارات

تكليف فريق إعداد البرامج الإرشادية للاختبارات الوطنية

توعية أولياء الأمور بأهمية وآلية تطبيق الاختبارات الوطنية

تنوع أساليب التعريف بالاختبارات الوطنية للطلاب

تدريب الطلاب على آلية التعامل مع ورقة الاجابة

إعداد نشرات موجهة لأولياء الأمور للتوعية بأهمية الاختبارات الوطنية

دور لجنة التميز والجودة في الاختبارات الوطنية

١٨ / توفير جميع المتطلبات اللازمة للطلاب قبل تنفيذ الاختبارات الوطنية

تهيئة مقر الاختبارات وفق التوجيهات (قاعة واسعة تستوعب الطلاب – عدم وجود لوحات للمواد المحددة للاختبار)

تجهيز المستلزمات (القرطاسية)

متابعة الوضع الصحي لطلاب العينة أثناء الاختبارات

التوعية بأهمية مشاركة المعلمين في تعبئة الاستبانة الخاصة بالاختبارات الوطنية

راجع (برنامج الاختبارات الوطنية – دليل الاجراءات لمدرء المدارس) في الملف ١٧ من النماذج الميسرة للمهام

دور لجنة التميز والجودة في الاختبارات الوطنية

١٩ / مراجعة نتائج الاختبارات الوطنية الخاصة بالمدرسة وتقديم المقترحات لتعزيز نقاط القوة ومعالجة نقاط الضعف

استلام نتائج الاختبارات الوطنية

تحليل النتائج وحصص فرص التحسين

بناء خطة التحسين وفق منهجية علمية

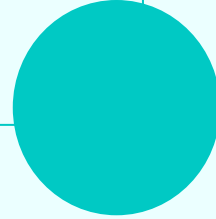
تنفيذ خطة التحسين وتقويمها

إعداد الخطط التطويرية وفق نتائج الطلاب في الاختبارات التجريبية للاختبارات الوطنية داخل المدرسة



مدارس العينة لتطبيق الاختبارات الوطنية

SAMPLE SCHOOL



المدارس المطبقة

مكتب التعليم الأهلي

اسم المدرسة	المرحلة	رمز المدرسة	
ابتدائية الإبداع الأهلية	المرحلة الابتدائية	26525	1
ابتدائية البشرى بالزاهر الأهلية	المرحلة الابتدائية	26485	2
ابتدائية البشرى بالنوارية	المرحلة الابتدائية	126060	3
ابتدائية الصولتية تحفيظ القرآن الأهلية	المرحلة الابتدائية	26488	4
ابتدائية العلم النافع ببحرة الأهلية	المرحلة الابتدائية	126042	5
ابتدائية المعرفة الأهلية	المرحلة الابتدائية	26480	6
ابتدائية جبل القمة الاهلية	المرحلة الابتدائية	126051	7
ابتدائية شعاع المعرفة الأهلية	المرحلة الابتدائية	26478	8
متوسطة الإنجاز الأهلية بالشرائع	المرحلة المتوسطة	26743	9
متوسطة البشرى بالعوالي الأهلية	المرحلة المتوسطة	26495	10
متوسطة البشرى بالنوارية	المرحلة المتوسطة	126061	11
متوسطة الطموح بالجموم الأهلية	المرحلة المتوسطة	26802	12
متوسطة الطموح بشارع الحج الأهلية	المرحلة المتوسطة	26655	13
متوسطة العلم النافع ببحرة الأهلية	المرحلة المتوسطة	126043	14
متوسطة الفرقان بالحمراء الأهلية	المرحلة المتوسطة	26546	15
متوسطة الفلاح الأهلية	المرحلة المتوسطة	26492	16
متوسطة المعرفة الأهلية	المرحلة المتوسطة	26490	17
متوسطة جبل الإبداع	المرحلة المتوسطة	126073	18
متوسطة شعاع المعرفة الأهلية	المرحلة المتوسطة	26496	19
متوسطة طلائع العلم الأهلية	المرحلة المتوسطة	26760	20
متوسطة ابن الصلاح الأهلية	المرحلة المتوسطة	26494	21
متوسطة الإبداع الأهلية	المرحلة المتوسطة	26545	22

المدارس المطبقة

مكتب الوسط

اسم المدرسة	المرحلة	رمز المدرسة	
ابن القيم الابتدائية	المرحلة الابتدائية	26154	1
الإمام أحمد بن حنبل الابتدائية	المرحلة الابتدائية	26163	2
الإمام حفص بن سليمان الابتدائية لتحفيظ القرآن الكريم	المرحلة الابتدائية	26306	3
السعدية الابتدائية	المرحلة الابتدائية	26180	4
الأخشيبين الابتدائية	المرحلة الابتدائية	26254	5
الأصمعي الابتدائية	المرحلة الابتدائية	26256	6
الحجاج بن يوسف الثقفي الابتدائية	المرحلة الابتدائية	26211	7
الفرزدق الابتدائية	المرحلة الابتدائية	26202	8
أبي بكر الصديق الابتدائية	المرحلة الابتدائية	26157	9
سعيد بن المسيب الابتدائية	المرحلة الابتدائية	26244	10
حمزة بن عبدالمطلب الابتدائية	المرحلة الابتدائية	26174	11
صلاح الدين الأيوبي الابتدائية	المرحلة الابتدائية	26185	12
عبدالرحمن بن عوف الابتدائية	المرحلة الابتدائية	26188	13
عبدالله بن مسعود الابتدائية	المرحلة الابتدائية	26192	14
عمرو بن سالم الخزاعي الابتدائية	المرحلة الابتدائية	26196	15
منى الابتدائية	المرحلة الابتدائية	26209	16
ابن رجب المتوسطة	المرحلة المتوسطة	26378	17
الأرقم بن أبي الأرقم المتوسطة	المرحلة المتوسطة	26364	18
البراء بن عازب المتوسطة	المرحلة المتوسطة	26357	19
القاضي عياض المتوسطة	المرحلة المتوسطة	26359	20
القعقاع بن عمرو المتوسطة	المرحلة المتوسطة	26362	21
أبي زيد الأنصاري المتوسطة لتحفيظ القرآن الكريم (زيد الكندي)	المرحلة المتوسطة	26406	22
جعفر بن أبي طالب المتوسطة	المرحلة المتوسطة	26339	23
عامر بن فهيرة المتوسطة	المرحلة المتوسطة	26346	24
عبدالله بن الزبير المتوسطة	المرحلة المتوسطة	26347	25
عثمان بن طلحة المتوسطة	المرحلة المتوسطة	127379	26
مصعب بن عمير المتوسطة	المرحلة المتوسطة	26353	27
موسى بن نصير المتوسطة	المرحلة المتوسطة	26356	28
وكيع بن الجراح المتوسطة	المرحلة المتوسطة	26386	29

المدارس المطبقة

مكتب الغرب

اسم المدرسة	المرحلة	رمز المدرسة	
ابن تيمية الابتدائية	المرحلة الابتدائية	26153	1
الإمام ابن ماجه الابتدائية	المرحلة الابتدائية	26155	2
الإمام الطبري الابتدائية	المرحلة الابتدائية	26237	3
البراء بن مالك الابتدائية	المرحلة الابتدائية	26219	4
الحسن البصري الابتدائية	المرحلة الابتدائية	26231	5
العباس بن عبدالمطلب الابتدائية	المرحلة الابتدائية	26187	6
المنصورية الابتدائية	المرحلة الابتدائية	26210	7
الفضة الابتدائية	المرحلة الابتدائية	26212	8
أبي بكر الرازي الابتدائية	المرحلة الابتدائية	26156	9
المثنى بن حارثة الابتدائية	المرحلة الابتدائية	26201	10
سعيد بن زيد الابتدائية	المرحلة الابتدائية	26245	11
عامر بن ربيعة الابتدائية	المرحلة الابتدائية	26234	12
عبدالله بن رواحه الابتدائية	المرحلة الابتدائية	26190	13
فاتك بن عمرو الابتدائية	المرحلة الابتدائية	126035	14
دار السلام الابتدائية	المرحلة الابتدائية	26247	15
هاشم بن عتبة الابتدائية	المرحلة الابتدائية	26208	16
الإمام السيوطي المتوسطة	المرحلة المتوسطة	26369	17
البلد الأمين المتوسطة للموهبين	المرحلة المتوسطة	26524	18
الشيخ عبدالله خياط المتوسطة	المرحلة المتوسطة	26530	19
الفتح المتوسطة	المرحلة المتوسطة	26363	20
اليرموك المتوسطة	المرحلة المتوسطة	26534	21
أبي عبيدة عامر ابن الجراح المتوسطة	المرحلة المتوسطة	26335	22
تميم الداري المتوسطة	المرحلة المتوسطة	26571	23
شرحبيل بن حسنة المتوسطة	المرحلة المتوسطة	26597	24
عبدالله بن أنيس المتوسطة	المرحلة المتوسطة	26358	25

المدارس المطبقة

مكتب الشمال

اسم المدرسة	المرحلة	رمز المدرسة	
الإمام البخاري الابتدائية	المرحلة الابتدائية	26164	1
الإمام الترمذي الابتدائية	المرحلة الابتدائية	26169	2
الإمام عاصم الابتدائية لتحفيظ القرآن الكريم	المرحلة الابتدائية	26551	3
الإمام مسلم الابتدائية	المرحلة الابتدائية	26168	4
التتعيم الابتدائية	المرحلة الابتدائية	26170	5
الشهداء الابتدائية	المرحلة الابتدائية	26184	6
الشيخ محمد السبيل الابتدائية	المرحلة الابتدائية	26176	7
العمرة الابتدائية	المرحلة الابتدائية	26259	8
المغيرة بن شعبة الابتدائية	المرحلة الابتدائية	26278	9
النوارية الابتدائية	المرحلة الابتدائية	26215	10
أبي أمامة الابتدائية	المرحلة الابتدائية	26280	11
أبي هريرة الابتدائية	المرحلة الابتدائية	26160	12
حسان بن ثابت الابتدائية	المرحلة الابتدائية	26173	13
سعد بن معاذ الابتدائية	المرحلة الابتدائية	26222	14
سعيد بن جبير الابتدائية	المرحلة الابتدائية	26213	15
عبادة بن الصامت الابتدائية	المرحلة الابتدائية	26225	16
كعب بن زهير الابتدائية	المرحلة الابتدائية	26223	17
عروة بن الزبير الابتدائية	المرحلة الابتدائية	26242	18
نهارود الابتدائية	المرحلة الابتدائية	26527	19
إبراهيم خفاجي (الفهدية) الابتدائية	المرحلة الابتدائية	26197	20
الزاهر المتوسطة	المرحلة المتوسطة	26343	21
الليث بن سعد المتوسطة	المرحلة المتوسطة	26382	22
اليمامة المتوسطة	المرحلة المتوسطة	26375	23
الوليد بن عبادة المتوسطة	المرحلة المتوسطة	126402	24
أبي بن كعب المتوسطة	المرحلة المتوسطة	26370	25
حنين المتوسطة	المرحلة المتوسطة	26341	26
سليمان بن يسار المتوسطة	المرحلة المتوسطة	26376	27
صفوان بن أمية المتوسطة	المرحلة المتوسطة	26575	28
عبدالله بن المبارك المتوسطة	المرحلة المتوسطة	26387	29
عكاشة بن محصن المتوسطة	المرحلة المتوسطة	26361	30
عمر بن الخطاب المتوسطة	المرحلة المتوسطة	26351	31
عمرو بن العاص المتوسطة	المرحلة المتوسطة	26352	32

المدارس المطبقة

مكتب الشرق

اسم المدرسة	المرحلة	رمز المدرسة	
الإمام محمد بن سعود الابتدائية	المرحلة الابتدائية	26228	1
البيروني الابتدائية	المرحلة الابتدائية	26243	2
الجعرانة الابتدائية	المرحلة الابتدائية	26106	3
الرياض الابتدائية	المرحلة الابتدائية	26119	4
الشرايع العليا الابتدائية	المرحلة الابتدائية	26121	5
المعتصم بالله الابتدائية	المرحلة الابتدائية	26143	6
أبي يعلى الابتدائية	المرحلة الابتدائية	26561	7
أحد الابتدائية	المرحلة الابتدائية	26274	8
جابر بن عبدالله الابتدائية	المرحلة الابتدائية	26239	9
جبل النور الابتدائية	المرحلة الابتدائية	26171	10
سعد بن عبادة الابتدائية	المرحلة الابتدائية	26562	11
صقر قريش الابتدائية	المرحلة الابتدائية	26296	12
عبدالرحمن الناصر الابتدائية	المرحلة الابتدائية	26189	13
عكاظ الابتدائية	المرحلة الابتدائية	26145	14
الإمام الذهبي المتوسطة	المرحلة المتوسطة	26577	15
الإمام الواقي المتوسطة	المرحلة المتوسطة	26383	16
الإمام نافع المتوسطة لتحفيظ القرآن الكريم	المرحلة المتوسطة	26691	17
العلاء بن الحضرمي المتوسطة	المرحلة المتوسطة	26563	18
المسور بن مخزومة المتوسطة	المرحلة المتوسطة	26318	19
النعمان بن مقرن المتوسطة	المرحلة المتوسطة	26331	20
الوليد بن عبدالملك	المرحلة المتوسطة	26371	21
أبي محذورة المتوسطة	المرحلة المتوسطة	26312	22
صقر قريش المتوسطة	المرحلة المتوسطة	26390	23
عمير بن الحمام المتوسطة	المرحلة المتوسطة	26564	24

المدارس المطبقة

مكتب الجنوب

اسم المدرسة	المرحلة	رمز المدرسة	
الحسينية الابتدائية	المرحلة الابتدائية	26113	1
الرحمانية الابتدائية	المرحلة الابتدائية	26236	2
الفيصلية الابتدائية	المرحلة الابتدائية	26198	3
الملحاء الابتدائية لتحفيظ القرآن الكريم	المرحلة الابتدائية	26304	4
دار العلوم الابتدائية	المرحلة الابتدائية	26248	5
عبدالعزیز بن باز الابتدائية لتحفيظ القرآن الكريم	المرحلة الابتدائية	26307	6
نعيم بن مسعود الابتدائية	المرحلة الابتدائية	26207	7
الأمير ماجد بن عبدالعزيز المتوسطة	المرحلة المتوسطة	26368	8
الهجرة المتوسطة	المرحلة المتوسطة	26374	9
بلاط الشهداء المتوسطة	المرحلة المتوسطة	26529	10

المدارس المطبقة

المكتب المسائي

اسم المدرسة	المرحلة	رمز المدرسة	
القادسية الابتدائية	المرحلة الابتدائية	26199	1
الوليد بن القاسم الابتدائية	المرحلة الابتدائية	126017	2
إبراهيم التيمي الابتدائية	المرحلة الابتدائية	126008	3
أبان بن سعيد بن العاص الابتدائية	المرحلة الابتدائية	126015	4
أبو زمعة البلوي الابتدائية	المرحلة الابتدائية	126038	5
سفيان بن عيينة الابتدائية	المرحلة الابتدائية	26246	6
صخر بن وداعة الابتدائية	المرحلة الابتدائية	126022	7
عبيدة بن الحارث الابتدائية	المرحلة الابتدائية	126033	8
عقبة بن نافع الابتدائية	المرحلة الابتدائية	26229	9
عقيل بن أبي طالب الابتدائية	المرحلة الابتدائية	126024	10
عمر المختار الابتدائية	المرحلة الابتدائية	126021	11
عمرو بن معاذ الابتدائية	المرحلة الابتدائية	126011	12
قيس بن عاصم الابتدائية	المرحلة الابتدائية	126013	13
واصلة بن حباب الابتدائية	المرحلة الابتدائية	126014	14
يحيى بن خالد الابتدائية	المرحلة الابتدائية	126023	15
يحيى بن معين الابتدائية	المرحلة الابتدائية	126009	16
الصفاء الابتدائية	المرحلة الابتدائية	26233	17
الطفيل بن عمرو الابتدائية	المرحلة الابتدائية	26283	18
صهيب بن سنان الابتدائية	المرحلة الابتدائية	26241	19
حذيفة بن اليمان الابتدائية	المرحلة الابتدائية	26224	20
عمر بن عبدالعزيز الابتدائية	المرحلة الابتدائية	26194	21
الأحنف بن قيس الابتدائية	المرحلة الابتدائية	26251	22
الحباب بن المنذر المتوسطة	المرحلة المتوسطة	127117	23
سهل المطرفي المتوسطة	المرحلة المتوسطة	126305	24
محمد الراشد المتوسطة	المرحلة المتوسطة	126864	25
مسلمة بن عبد الملك المتوسطة	المرحلة المتوسطة	126411	26
عبدالله بن عمر المتوسطة	المرحلة المتوسطة	26348	27

المدارس المطبقة

مكتب الجموم

اسم المدرسة	المرحلة	رمز المدرسة	
مدرسه الابتدائية	المرحلة الابتدائية	26151	1
الجموم الابتدائية	المرحلة الابتدائية	26107	2
الخوارزمي الابتدائية	المرحلة الابتدائية	26109	3
الغزيات الابتدائية	المرحلة الابتدائية	26125	4
أبي عروة الابتدائية	المرحلة الابتدائية	26104	5
المرشدية المتوسطة	المرحلة المتوسطة	26325	6
أبي جندل المتوسطة	المرحلة المتوسطة	26317	7
أسيد بن حضير المتوسطة	المرحلة المتوسطة	26333	8
عمير بن وهب المتوسطة	المرحلة المتوسطة	26309	9
كلثوم بن حصين المتوسطة	المرحلة المتوسطة	26313	10

مكتب بحرة

اسم المدرسة	المرحلة	رمز المدرسة	
أبويكر بن عياش المتوسطة لتحفيظ القرآن الكريم	المرحلة المتوسطة	26730	1

شكراً
لكم

اعداد وتقديم مدير إدارة الجودة وقياس الأداء

أ. فارس بن عويض العتيبي