

+

أكاديمية الحوت التعليمية

يوميّات.. الحوت

+

المخفي



بالتعاون مع

الأحد كامل

يوم:

الفترة:

مساوي

لعام 1440 - الفترة الأولى



@ALHOT_1



@Acdh_Ta

أكاديمية الحوت



مفاجآت التجميع:

١- بإذن الله سيتم شرح قسم الرياضيات في قناة الأستاذ: عماد الجزيري ، رابط قناته

٢- وأيضا سيتم شرح قسم الكيمياء والاحياء رابط القناة:

https://t.me/Qudurat_1

٣- وأيضا سيتم شرح قسم الفيزياء في قناة الأيمن RA ، رابط قناته:

https://t.me/Acdh_TD

ونود التنويه أننا لا نحلل الإستفادة المادية من هذا التجميع إطلاقا ولا يجوز بيعه أو النقل منه

https://t.me/Acdh_TD (قناة التسريبات)

جميع الحقوق لقناة الحوت والمخفي في التليجرام

<https://t.me/Alm5fee>

لا تنسونا من صالح دعائكم ونعتذر عن كل تقصير

يمكنكم التواصل معنا بالقناة والقروب



قناة المخفي



قروب الحوت



قناة التسريبات

سبحان الله، الحمد لله، لا إله إلا الله
الله أكبر، ولا حول ولا قوة إلا بالله





أكاديمية الحوت

أكاديمية الحوت التعليمية



@ALHOT_1



@Acdh_Ta

موقع أكاديمية الحوت

موقع تعليمي تكامل

قدرات

تحصيلي

تجارب

دورات مجانية

Bestmark.info

سبحان الله، الحمد لله، لا إله إلا الله
الله أكبر، ولا حول ولا قوة إلا بالله





أكاديمية الصوت



قسم الرياضيات

دعاء قبل المذاكرة:

"اللهم اني اسألك فهم النبيين وحفظ المرسلين والملائكة
المقرين اللهم اجعل ألسنتنا عامرة بذكرك، وقلوبنا بخشيتك
انك على كل شيء قدير وحسبنا الله ونعم الوكيل"



أكاديمية الحوت التعليمية

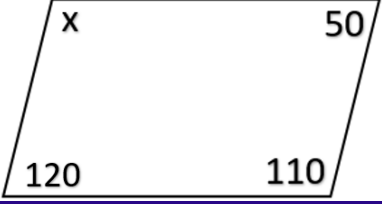
أكاديمية الحوت



@ALHOT_1



@Acdh_Ta

		<p>السؤال: إحسب قيمة الزاوية X:</p>	
٧٠	ب	أ	٦٠
٩٠	د	ج	٨٠
الإجابة: ج			

<p>السؤال: عقرب الدقائق أم ٣٠ ثانية فكم مقدار الإزاحة الزاوية التي قطعها بالراديان:</p>			
2π	ب	أ	$\frac{\pi}{60}$
$\frac{\pi}{40}$	د	ج	$\frac{\pi}{120}$
الإجابة: ج			

<p>السؤال: الدالة $f(x) = x^3 + 5x^3 - x$ هي:</p>			
زوجية	ب	أ	فردية
ليست فردية وليست زوجية	د	ج	فردية وزوجية
الإجابة: أ			

<p>السؤال: ما مدى الدالة: $f(x) = x - 2 + 3$ ؟</p>			
$[3, \infty)$	ب	أ	$(0, \infty)$
$(1, \infty)$	د	ج	$(2, \infty)$
الإجابة: ب			

<p>السؤال: حوله إلى قطبية $y^2 = x$:</p>			
	ب	أ	$\text{Cot}x \text{ Cos}x = r$
	د	ج	
الإجابة: أ			

سبحان الله، الحمد لله، لا إله إلا الله
الله أكبر، ولا حول ولا قوة إلا بالله



	السؤال:		
	أوجد قيمة X:		
	ب	أ	60
	د	ج	
الإجابة: أ			

السؤال: $\frac{3i}{2i-4} = ??$		
ب	أ	$\frac{3}{2} - \frac{3}{4}i$
د	ج	
الإجابة: أ		

السؤال: $A = \begin{bmatrix} 2x & 6 \\ 3 & 10 \end{bmatrix}$		
أوجد قيمة x علماً بأن $ A = 42$:		
ب	أ	3
د	ج	
الإجابة: أ		

أكاديمية الحوت

السؤال: $\int_0^3 x^2 dx$ أحسب المساحة المحصورة:			
٧	ب	أ	١
	د	ج	٩
الإجابة: ج			

السؤال: مساحة مستطيل تساوي $3x^2 + 3x - 8$ وعرضه يساوي $(x + 1)$ فما هو طوله؟			
$3x + 2$	ب	أ	$3x - 2$
$3x + 4$	د	ج	$3x - 4$
الإجابة: ج			

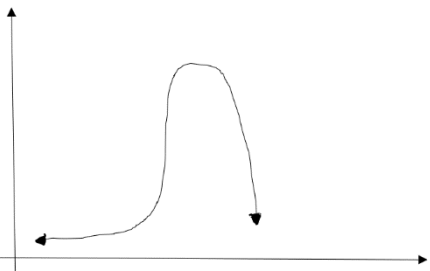




السؤال: أحسب ميل مماس المنحنى $f(x) = x^2 - x$ بحيث $x=1$:			
2	ب	أ	1
	د	ج	
الإجابة: أ			

السؤال: إذا كان لدينا المتجهين $A = \langle 5, -3 \rangle$ ، $B = \langle 1, 4 \rangle$ فإن $2A-B$ يساوي:			
$\langle 6, 1 \rangle$	ب	أ	$\langle 9, -10 \rangle$
$\langle -3, 11 \rangle$	د	ج	$\langle 4, -7 \rangle$
الإجابة: أ			

السؤال: أوجد/ي المتوسط لمعدل ٦ طلاب معدلاتهم هي: ٨٢، ٦١، ٩٣، ٦٨، ١٠٠، ٥١:			
	ب	أ	75
	د	ج	
الإجابة: أ			

السؤال: في الشكل أدناه، ما الوصف الأفضل للتمثيل البياني؟			
			
ذو التواء موجب	ب	أ	ذو التواء سالب
لا يوجد ارتباط	د	ج	يمثل توزيعاً طبيعياً
الإجابة: أ			

السؤال: المشتقة x^2 عند النقطة $[1, -1]$ ؟			
1	ب	أ	-2
2	د	ج	-1
الإجابة: د			



أكاديمية الحوت التعليمية

أكاديمية الحوت



@ALHOT_1



@Acdh_Ta

السؤال: أوجد i بالصورة القطبية:

$$\sqrt{2}(\cos(\frac{\pi}{4}) + i \sin(\frac{\pi}{4}))$$

أ ب

ج د

الإجابة: أ

السؤال: للمصفوفتين $A = \begin{bmatrix} 2 & 1 \\ 0 & 5 \end{bmatrix}$ و $B = \begin{bmatrix} -1 & 3 \\ 1 & -2 \end{bmatrix}$ يكون $2A - B = \dots$ ؟

$$\begin{bmatrix} 5 & -1 \\ -1 & 12 \end{bmatrix}$$

أ ب

ج د

الإجابة: ب

$$\begin{bmatrix} -5 & -1 \\ 1 & 12 \end{bmatrix}$$

$$\begin{bmatrix} 5 & 1 \\ -1 & -12 \end{bmatrix}$$

السؤال: حول الصورة التالية إلى صورة أسية $\log_x y = k$:

$$x^k = y$$

أ ب

ج د

الإجابة: أ

السؤال: النهاية $\lim_{x \rightarrow 4} (4x - 1) = ?$

٨

أ ب

ج د

الإجابة: ج

٤

١٠

١٥

السؤال: أي الآتي تمثل مثال مضاد $\sin \theta - \cos \theta = 1$ ؟

٩٠

أ ب

ج د

الإجابة: ج

٠

٣٦٠

١٨٠

سبحان الله، الحمد لله، لا إله إلا الله
الله أكبر، ولا حول ولا قوة إلا بالله



أكاديمية الحوت التعليمية

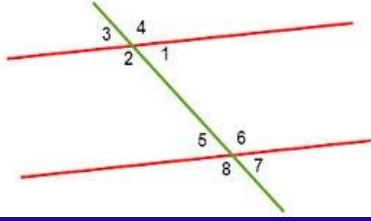
أكاديمية الحوت



@ALHOT_1



@Acdh_Ta



السؤال:
الزاوية ١ و ٦ زاويتان:

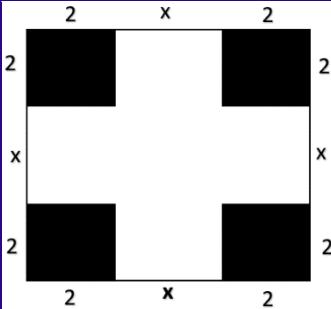
متناظرتان	ب	أ	داخليتان متحالفتين
داخليتان متبادلتان	د	ج	خارجيتين متبادلتين
الإجابة: أ			

السؤال: إذا كانت زاوية A و B متتامتان، و A و C متتامتان، فأبي التالي صحيح؟

$B > C$	ب	أ	$B = C$
	د	ج	$B + C = 180$
الإجابة: أ			

السؤال: $\log_2 5 + \log_2 4 = ?$

	ب	أ	$\log_2 20$
	د	ج	
الإجابة: أ			



السؤال:

إن كان الشكل مربعاً، فأحسب مساحة الغير مظل:

	ب	أ	٣٦
	د	ج	
الإجابة: أ			

السؤال: $12(\cos 20 + \sin 80i) \div 4(\cos 20 + \sin 20i)$

	ب	أ	
	د	ج	
الإجابة:			

سبحان الله، الحمد لله، لا إله إلا الله
الله أكبر، ولا حول ولا قوة إلا بالله



أكاديمية الحوت التعليمية

أكاديمية الحوت



@ALHOT_1



@Acdh_Ta

السؤال: إذا كان المتجه $\langle 3, 5 \rangle$ وكان المتجه b موازي للمتجه a ولكن معاكس له في الاتجاه فإن الصورة الإحداثية للمتجه b هو:

$$\langle -3, -5 \rangle$$

أ ب

ج د

الإجابة: أ

السؤال: ما معادلة المستقيم المعامد للمستقيم $y=3x+4$ والذي يمر بالنقطة $(3, -4)$ ؟

$$y = -\frac{1}{3}x - 3$$

أ ب

ج د

الإجابة:

السؤال: ما معادلة خط التقارب $y^2 = \frac{(x-1)^2}{4} = 1$ ؟

$$y=2x-2$$

أ ب

$$y=4x-4$$

$$y=0.25x-4$$

ج د

$$y=0.5x-2$$

الإجابة:

السؤال: في المصفوفة

$$\begin{bmatrix} 1 & 2 & 3 \\ 4 & 5 & 0 \\ 7 & 8 & 9 \end{bmatrix}$$

العنصر a_{23} هو:

2

أ ب

0

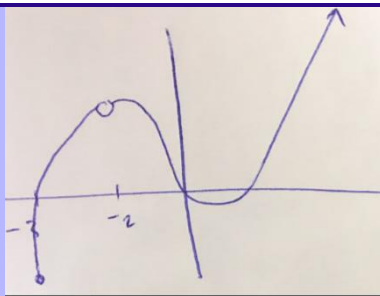
8

ج د

4

الإجابة: أ

أكاديمية الحوت



السؤال:
ما هو المجال؟

$$[-3, -2) \cup (-2, \infty)$$

أ ب

ج د

الإجابة: أ

سبحان الله، الحمد لله، لا إله إلا الله
الله أكبر، ولا حول ولا قوة إلا بالله



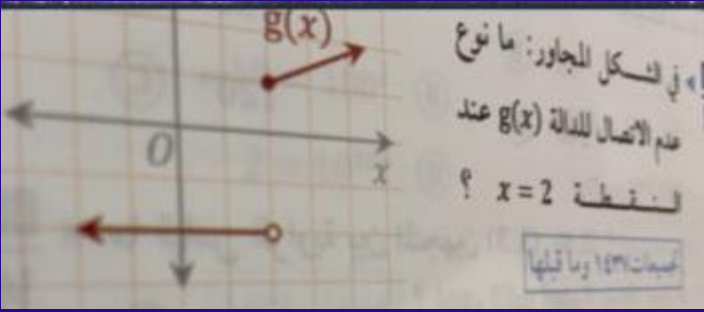


السؤال: $\lim_{x \rightarrow \infty} (x^2 + x + 2) = ??$

- | | |
|---|---|
| ب | أ |
| د | ج |
- الإجابة: أ

∞

السؤال:



لا نهائي
قابل للإزالة

- | | |
|---|---|
| ب | أ |
| د | ج |
- الإجابة: ج

انفصالي
قفزي

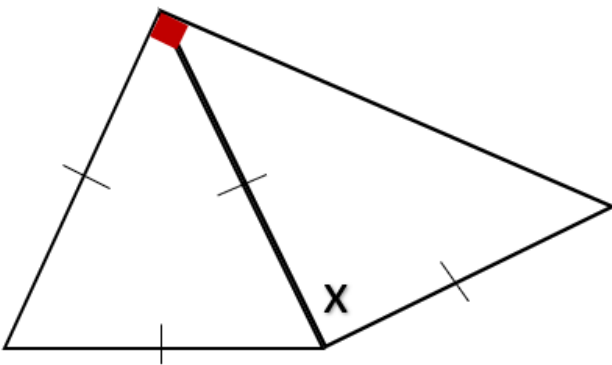
السؤال: ما صورة النقطة $(2, -3)$ تحت تأثير الإزاحة $(x-3, y+4)$ ؟

- | | |
|---|---|
| ب | أ |
| د | ج |
- الإجابة: أ

$(-1, 1)$

السؤال:

إحسب قيمة الزاوية X



75

- | | |
|---|---|
| ب | أ |
| د | ج |
- الإجابة: ب

150

سبحان الله، الحمد لله، لا إله إلا الله
الله أكبر، ولا حول ولا قوة إلا بالله





أكاديمية الصوت



قسم الفيزياء

دعاء قبل المذاكرة:

"اللهم اني اسألك فهم النبيين وحفظ المرسلين والملائكة المقربين اللهم اجعل ألسنتنا عامرة بذكرك، وقلوبنا بخشيتك انك على كل شيء قدير وحسبنا الله ونعم الوكيل"



أكاديمية الحوت التعليمية

أكاديمية الحوت



@ALHOT_1



@Acdh_Ta

السؤال: أي القوى التالية تمثل قوة مجال؟

الجاذبية الأرضية	أ	ب	الدفع
الاحتكاك	ج	د	الشد
الإجابة: أ			

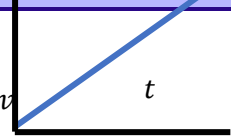

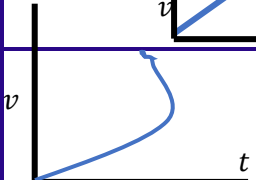

السؤال: تغيرات سرعة جسم 4m/s إلى 7.5m/s خلال ثانية واحدة ، وعليه فإن تسارعه يساوي بوحدة m / s^2

-11.5	أ	ب	-3.5
3.5	ج	د	11.5
الإجابة:			

السؤال: حركة البروتونات و النيوترونات تمثل قوة ... ؟

	أ	ب	
	ج	د	
الإجابة:			

السؤال: سرعة جسم يسقط للأسفل سقوط حر :

	أ	ب	
	ج	د	
الإجابة: ب			

السؤال: عقرب دقائق أتم ٣٠ ثانية كم مقدار الازاحة الزاوية التي قطعها بالراديان:

2π	أ	ب	$\frac{\pi}{60}$
$\frac{\pi}{40}$	ج	د	$\frac{\pi}{120}$
الإجابة:			

سبحان الله، الحمد لله، لا إله إلا الله
الله أكبر، ولا حول ولا قوة إلا بالله



أكاديمية الحوت التعليمية

أكاديمية الحوت



@ALHOT_1



@Acdh_Ta

السؤال: طول موجة 2.87m ما التردد علما بان $c = 3 \times 10^8$ m/s

9.2×10^{-3}

أ ب

3×10^8

5.12×10^8

د ج

1.04×10^8

الإجابة:

السؤال: ما الذي يجعل السيلكون فيه اكثر عدد الكترونات
و مادة التوصيل فيها صفر ؟

درجة الصفر المئوي

أ ب

درجة حرارة الغرفة

درجة غليان الماء

د ج

درجة الصفر المطلق

الإجابة:

السؤال: مما تتكون النواة ؟

أ ب

بروتونات ونيوترونات

د ج

الإجابة: أ

السؤال: ما مقياس درجة الكلفين بالسليولوز ؟

٣١٠

أ ب

٢٧٣-

٢٧٢

د ج

٢٧٣

الإجابة: أ

السؤال: ينص على أنه من المستحيل معرفة
سرعة جسيم و مكانه فالوقت نفسه و بدقة ؟

بنرولي

أ ب

أينشتاين

جاي لوسك

د ج

هايزنبرج

الإجابة: ج

سبحان الله، الحمد لله، لا إله إلا الله
الله أكبر، ولا حول ولا قوة إلا بالله



أكاديمية الحوت التعليمية

أكاديمية الحوت

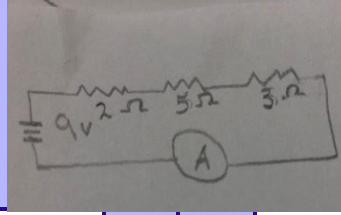


@ALHOT_1



@Acdh_Ta

السؤال: أوجد فرق الجهد :-



أ ب

ج د

الإجابة:

السؤال: اذا الطول كمية أساسية فان المساحة كمية :

أصلية

أ ب

مشتقة

ج د

محايدة

الإجابة: أ

السؤال: ما تسارع جسم اذا كانت

(السرعة الابتدائية = ٤ و السرعة النهائية = 7.5 وفرق الزمن = ١)

4.5

أ ب

3.5

-3.5

ج د

-2

الإجابة: أ

السؤال: أقل حجم و أعلى كثافة للماء :

٢

أ ب

١

٤

ج د

٣

الإجابة: د

سبحان الله، الحمد لله، لا إله إلا الله
الله أكبر، ولا حول ولا قوة إلا بالله





أكاديمية الصوت



قسم الكيمياء

دعاء قبل المذاكرة:

"اللهم اني اسألك فهم النبيين وحفظ المرسلين والملائكة
المقرين اللهم اجعل ألسنتنا عامرة بذكرك، وقلوبنا بخشيتك
انك على كل شيء قدير وحسبنا الله ونعم الوكيل"



أكاديمية الحوت التعليمية

أكاديمية الحوت



@ALHOT_1



@Acdh_Ta

السؤال: اي من التالي يمثل تفاعل كيميائي

تغير لون الفضة	ب	أ	ذوبان جليد
غليان الإيثانول	د	ج	تسامي اليود
الإجابة: ب			

السؤال: تصنف البروتينات ضمن

القواعد	ب	أ	الاحماض
المتعادلة	د	ج	المتردة
الإجابة: أ			

السؤال: إذا كان $PH=5.2$ فما قيمة POH

8.8	ب	أ	5.2
14	د	ج	0
الإجابة: ب			

السؤال: اي من التالي من المركبات

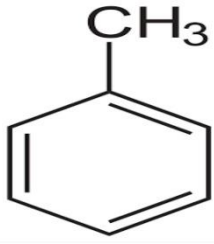
يود	ب	أ	صوديوم
بروم	د	ج	ايتانول
الإجابة: ج			

السؤال: اضافة غاز النشادر الى الماء يعتبر محلول

سائل - صلب	ب	أ	غاز - سائل
غاز - غاز	د	ج	صلب - صلب
الإجابة: أ			

سبحان الله، الحمد لله، لا إله إلا الله
الله أكبر، ولا حول ولا قوة إلا بالله





السؤال: ما اسم المركب في الشكل المجاور

ميثيل بنزين	أ	ب	تولوين
بروبيل بنزين	ج	د	ميثان هكسان
الإجابة: ب			

السؤال: ما العنصر الذي له اقل طاقة تأين

Kr 36	أ	ب	Ca 20
F 9	ج	د	K 19
الإجابة: ج			

السؤال: ايهم أكبر حسب الترتيب

3s	أ	ب	4s
2p	ج	د	3d
الإجابة: ج			

السؤال: جميعها مركبات عدا

بروم	أ	ب	ايتانول
استر	ج	د	فورميك
الإجابة: ب			

السؤال: الكيمياء التي تختص بدراسة المركبات وكميتها وانواعها

الحيوية	أ	ب	الذرية
التحليلية	ج	د	العضوية
الإجابة: د			

سبحان الله، الحمد لله، لا إله إلا الله
الله أكبر، ولا حول ولا قوة إلا بالله



أكاديمية الحوت التعليمية

أكاديمية الحوت



@ALHOT_1



@Acdh_Ta

السؤال: ما مولارية محلول يحتوي على 1 لتر من المحلول وعدد مولاته 0.5

1	أ	ب	0.5
---	---	---	-----

2	ج	د	5
---	---	---	---

الإجابة: أ

السؤال: أيهم أكثر قطبية

H-C	أ	ب	H-O
-----	---	---	-----

H-Si	ج	د	H-N
------	---	---	-----

الإجابة: أ

السؤال: اقرب عنصر الى Na في الخواص الكيميائية والفيزيائية هو

Mg	أ	ب	Ne
----	---	---	----

Li	ج	د	Cl
----	---	---	----

الإجابة: د

السؤال: تتفكك المركبات بالمحاليل المائية

من ايونية الى ذرات	أ	ب	من ايونية الى ايونات
--------------------	---	---	----------------------

-----	ج	د	-----
-------	---	---	-------

الإجابة: أ

أكاديمية الحوت

السؤال: ماهي الجسيمات الموجودة داخل النواة

الكبرونات + بروتونات	أ	ب	البروتونات + النيوترونات
----------------------	---	---	--------------------------

نيوترونات + الكبرونات	ج	د	الكبرونات
-----------------------	---	---	-----------

الإجابة: أ

السؤال: يكون العنصر عاملا مؤكسدا قويا اذا كانت

كهروسالبية منخفضة	أ	ب	كهروسالبية عالية
-------------------	---	---	------------------

-----	ج	د	-----
-------	---	---	-------

الإجابة: أ

سبحان الله، الحمد لله، لا إله إلا الله
الله أكبر، ولا حول ولا قوة إلا بالله



أكاديمية الحوت التعليمية

أكاديمية الحوت



@ALHOT_1



@Acdh_Ta

السؤال: اي مما يلي عنصر وليس مركب

ملح الطعام	أ	ب	بروم
الهيدروكسيد	ج	د	الميثان
الإجابة: أ			

السؤال: اقل حجم واعلى كثافة للماء

3C	أ	ب	4C
0C	ج	د	2C
الإجابة: أ			

السؤال: صيغتها الاولى نفس صيغتها الجزئية

C2H2	أ	ب	CH4
-----	ج	د	-----
الإجابة: أ			

السؤال: اي مما يلي له اكبر طاقة تأين

هالوجين	أ	ب	غاز نبيل
-----	ج	د	-----
الإجابة: أ			
الاعلى طاقة تأين الغازات النبيل (المجموعة 18)			
الاعلى كهروسالبية الهالوجينات (المجموعة 17)			

السؤال: تفاعلات تكون الاسترات

التبخر	أ	ب	التكاثف
التحلل	ج	د	الانصهار
الإجابة: أ			

السؤال: فرع الكيمياء الـ عي يهتم بدراسة النظائر والروابط الكيميائية والتوزيع الإلكتروني

التحليلية	أ	ب	العضوية
النوية	ج	د	الذرية
الإجابة: ج			

سبحان الله، الحمد لله، لا إله إلا الله
الله أكبر، ولا حول ولا قوة إلا بالله



أكاديمية الحوت التعليمية

أكاديمية الحوت



@ALHOT_1



@Acdh_Ta

السؤال: إذا اخذنا مادة كتلتها 18g ووضعناها بمكان وكانت كتلتها 18g أيضا هذا يمثل

قانون النسب الثابتة	أ	ب	قانون حفظ الكتلة
قانون حفظ الشحنة	ج	د	قانون حفظ الطاقة

الإجابة: ب

السؤال: اذا كان

الالكترونات: e

بروتونات: A

نيوترونات: B

فما الشحنة الكلية للنواة ؟

B/e	أ	ب	A/e
B•e	ج	د	A•e

الإجابة: ج

السؤال: ما هو العنصر الاقوى والاقصر رابطة

فلور	أ	ب	نيتروجين
اكسجين	ج	د	كلور

الإجابة: أ

السؤال: كمات الضوء تسمى

فوتونات	أ	ب	الالكترونات
نيوترونات	ج	د	بورونيات

الإجابة: ب

السؤال: إذا كان مول واحد من الالمونيوم يحتوي 17g فكم مول يحتوي 34g

17 mol	أ	ب	34 mol
2 mol	ج	د	0.5 mol

الإجابة: د

سبحان الله، الحمد لله، لا إله إلا الله
الله أكبر، ولا حول ولا قوة إلا بالله





أكاديمية الصوت



قسم الأحياء

دعاء قبل المذاكرة:

"اللهم اني اسألك فهم النبيين وحفظ المرسلين والملائكة المقربين اللهم اجعل ألسنتنا عامرة بذكرك، وقلوبنا بخشيتك انك على كل شيء قدير وحسبنا الله ونعم الوكيل"



أكاديمية الحوت التعليمية

أكاديمية الحوت



@ALHOT_1



@Acdh_Ta

السؤال: السليكا تستخدم في تبيض الاسنان، من أي ما يلي تحصل عليها ؟

السوطيات	أ	ب	الطحالب البنية
اليوجلينات	ج	د	الداياتومات
الإجابة: د			

السؤال: أي مما يلي درجة حرارته ثابتة

الضفدع	أ	ب	الصقر
التمساح	ج	د	العقرب
الإجابة: ب			

السؤال: أي المخلوقات الآتية، يصنف ضمن المخلوقات القارئة ؟

الأسد	أ	ب	الفطريات
الدب	ج	د	الأرنب
الإجابة: ج			

السؤال: أي مخططات السلالية أدناه صحيح ؟

	أ	ب	
	ج	د	
الإجابة: أ			

السؤال: أي الحيوانات الآتية لا تبيض

بطريق	أ	ب	منقار البط
اكل النمل الشوكي	ج	د	الخفاش
الإجابة: د			

السؤال: عدد المخلوقات الحية لكل وحده مساحة ؟

المجتمع الحيوي	أ	ب	المخلوق الحي
الغلاف الحيوي	ج	د	كثافة الجماعة
الإجابة: د			

سبحان الله، الحمد لله، لا إله إلا الله
الله أكبر، ولا حول ولا قوة إلا بالله



أكاديمية الحوت التعليمية

أكاديمية الحوت



@ALHOT_1



@Acdh_Ta

السؤال: ما الانزيم الذي يقوم بعملية هضم اللحوم؟

الببسين	ب	أ	الامليز
	د	ج	
الإجابة: ب			

السؤال: أي الطرز الجينية لأنثى مصابة بمتلازمة تيرنر

OY	ب	أ	XXY
XX	د	ج	XO
الإجابة: ج			

السؤال: أي مايلي عوامل حيوية تؤثر في المناطق الصحراوية ماعدا:

قلة سقوط الامطار الموسمية	ب	أ	تناقص نمو الاعشاب
زيادة الحيوانات اكلات الأعشاب	د	ج	زيادة عدد الحيوانات المفترسة
الإجابة: ب			

السؤال: العلاقة بين اللاسعات والاسفنج؟

تناظر شعاعي	ب	أ	عدم وجود انسجة
لها تجويف جسم واحد	د	ج	وجود انسجة
الإجابة: أ			

السؤال: كيف بصطاد منقار البط ؟

	ب	أ	
	د	ج	
الإجابة: د			



السؤال: أي التالي يمثل الشكل المجاور

عظام الفك	ب	أ	اللسان
عضو جاكوبسون	د	ج	الأسنان
الإجابة: د			

سبحان الله، الحمد لله، لا إله إلا الله

الله أكبر، ولا حول ولا قوة إلا بالله



السؤال: عدد الافراد الذين ينضمون الى الجماعة			
الهجرة الخارجية	أ	ب	كثافة الجماعة
القدرة الاستيعابية	ج	د	الهجرة الداخلية
الإجابة: د			

السؤال: قام احد المزارعين بقطف ثمار غير ناضجة لشحنها الى الأسواق المحلة. أي الهرمونات التالية ينصح باستخدامها لسريع نضجها؟			
الاثيلين	أ	ب	الجبرلين
الأكسين	ج	د	السايتوكايتين
الإجابة: أ			

السؤال: ما الاسم العلمي الصحيح للبرتقال؟			
Citrus Sinensis	أ	ب	Citrus sinensis
citrus sinensis	ج	د	citrus Sinensis
الإجابة: ب			

السؤال: البناء الضوئي يحول الطاقة من وإلى؟			
حركية الى كيميائية	أ	ب	كيميائية الى حركية
ضوئية الى كيميائية	ج	د	كيميائية الى ضوئية
الإجابة: ج			

السؤال: الافعى قادرة على ابتلاع اجسام اكبر من راسه بسبب			
الان فكة مرن	أ	ب	الغدد السمية
الان عضلاته قوية	ج	د	الذيل
الإجابة: أ			

السؤال: زيادة معدل التبخر السنوي علي معدل الامطار			
التندرا	أ	ب	المعتدلة
السافانا	ج	د	الصحراء
الإجابة: د			



أكاديمية الحوت التعليمية

أكاديمية الحوت



@ALHOT_1



@Acadh_Ta

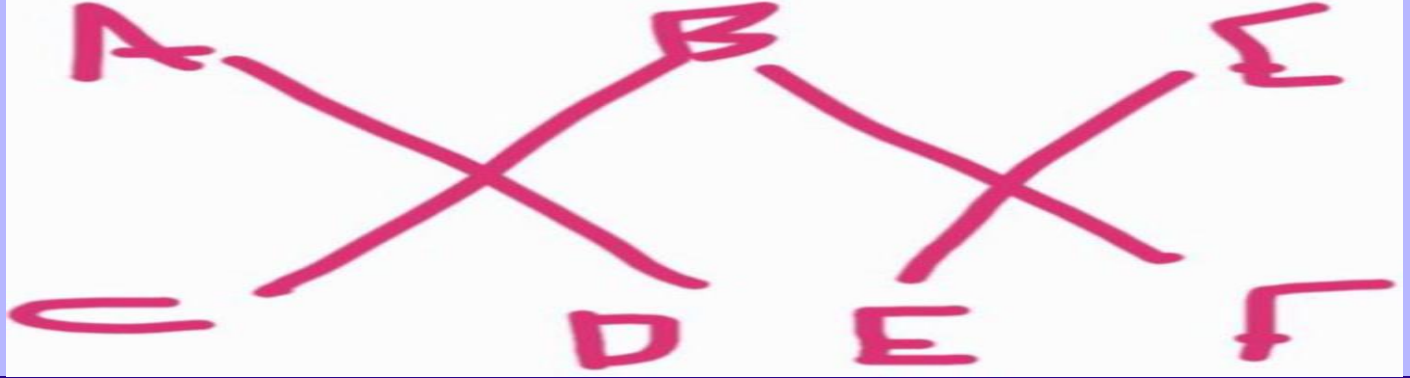
السؤال: اين يتم تخزين الكالسيوم الزائد في الجسم

المعدة	أ	ب	الكبد
الغضاريف	ج	د	العظام
الإجابة: ج			

السؤال: ما وظيفة الزعانف في الاسماك

الاتزان	أ	ب	الافتراس
	ج	د	
الإجابة: أ			

السؤال: اين يحدث العبور الجيني



A.D	أ	ب	D.E
C.B	ج	د	B.F
الإجابة: أ			

أكاديمية الحوت

السؤال: يتنفس أبو ذئبية في بداية طوره بواسطه؟

الخياشيم	أ	ب	الجلد
الرائتين	ج	د	
الإجابة: أ			

السؤال: النفاذية الاختيارية بالغشاء البلازمي

بروتينات ناقلة	أ	ب	بروتينات مستقبلية
	ج	د	
الإجابة: أ			

سبحان الله، الحمد لله، لا إله إلا الله
الله أكبر، ولا حول ولا قوة إلا بالله



أكاديمية الحوت التعليمية

أكاديمية الحوت



@ALHOT_1



@Acdh_Ta

السؤال: أي من الخيارات ليس من طرق الفطريات للحصول على الغذاء

التطفل	أ	ب	التقايض
الافتراس	ج	د	البناء الضوئي
الإجابة: د			

السؤال: الاسبيروجرا يعد من أنواع الطحالب

البنية	أ	ب	الخضراء
الحمراء	ج	د	
الإجابة: ب			

السؤال: أي الهرمونات التالية مسؤولة عن انخفاض السكر في الدم

الانسولين	أ	ب	الببسين
الامليز	ج	د	
الإجابة: أ			

السؤال: أي من التالي غير صحيح عن الفيروسات

تحمّل حمض DNA او RNA	أ	ب	تعيش بالتطفل
تعالج بالمضادات الحيوية	ج	د	
الإجابة: ج			

السؤال: الحشرات تتخلص من الفضلات بواسطة

انياث مليجيه	أ	ب	نفريديا
	ج	د	
الإجابة: أ			

السؤال: أي مما يلي لا يدخل في صناعة البروتين

جهاز جلوجي	أ	ب	ليسوموم
	ج	د	
الإجابة: أ			

سبحان الله، الحمد لله، لا إله إلا الله
الله أكبر، ولا حول ولا قوة إلا بالله



السؤال: من خصائص البكتيريا المنتجة لغاز الميثان

تتغذى بوجود الأكسجين	أ	ب	تحوي غلاف نووي
تقوم بعملية البناء الضوئي	ج	د	معالجة مياه الصرف الصحي
الإجابة: د			

السؤال: اثر الزيادة المجموعة الكروموسومية في نبات القمح

لا يتأثر	أ	ب	يموت
نوته وصلابته	ج	د	تقل حيويته
الإجابة: ج			

السؤال: مخلوق حي لديه اذنين وبطين

التمساح	أ	ب	الطيور
الانسان	ج	د	الضفدع
الإجابة: د			

السؤال: ما هو المشترك بين الضفادع والتماسيح

ثابت درجة الحرارة	أ	ب	متغير درجة الحرارة
	ج	د	
الإجابة: ب			

السؤال: ندي بانض

الصقر	أ	ب	الخفاش
الدب	ج	د	منقار البط
الإجابة: د			

السؤال: أي من مايلي لا يحتوي على قرون استشعار

العنكبوتيات	أ	ب	المفصليات
	ج	د	
الإجابة: أ			



السؤال: من وظائف الخلايا الاسكلرنشيمية

الدعامة	ب	أ	البناء الضوئي
	د	ج	
الإجابة: ب			

السؤال: تتبع النمل بعضها البعض عن طريق

طعم المادة	ب	أ	رائحة المادة
	د	ج	
الإجابة: أ			

السؤال: اختلال وراثي يؤثر في افراز المخاط والعرق

تاي ساك	ب	أ	المهاق
	د	ج	التلف الكيسي
الإجابة: ج			

السؤال: الطفرة بالخلية الجنسية

تظهر في الاحياء القديمة	ب	أ	تختفي عند ظهور الامشاج
تعالج طبيا	د	ج	تظهر بالجيل الاول
الإجابة: ج			

السؤال: اذا حدث خلل بالحشوة تتعطل عملية

البناء الضوئي	ب	أ	التنفس الهوائي
	د	ج	التنفس اللاهوائي
الإجابة: ب			

السؤال: أي الحيوانات التالية يتكون من راس ووطن وصدر

الجراد	ب	أ	الفراشة
	د	ج	
الإجابة: ب			



السؤال: انقراض جماعة كبيرة في وقت قصير

الانقراض الجماعي	أ	ب	قدرة الاستيعاب
التنافس	ج	د	التقايض
الإجابة: أ			

السؤال: الطيور تدخل الماء وتأخذ غذائها دون ان تتبلل بسبب

الغدة الزيتية	أ	ب	قصة هوائية
خفة العظام	ج	د	أكياس هوائية
الإجابة: أ			

السؤال: الصفة التي تميز الثدييات وتجعله يعيش في كل الظروف

تحكم في درجة حرارته الخراجية	أ	ب	تحكم في درجة حرارته الداخلية
تتحكم بعمليات الايض	ج	د	
الإجابة: ب			

السؤال: تستخدم اليوجلينا الفجوة المنقبضة للتخلص من

الماء الزائد	أ	ب	بناء الضوئي
الأكسجين	ج	د	
الإجابة: أ			

السؤال: الذي يساعد الأسماك في الحركة والاتزان

جهاز خط جانبي	أ	ب	القصة الهوائية
الزعانف	ج	د	
الإجابة: أ			

السؤال: عند الغضب الهرمون الذي يفرزه الجسم

الادرينالين	أ	ب	البسبين
	ج	د	
الإجابة: أ			



أكاديمية الحوت التعليمية

أكاديمية الحوت



@ALHOT_1



@Acdh_Ta

ترتيب قواعد تشارجاف يكون..

$$A = T, G = C$$

أ ب

$$A > C > G > T$$

ج د

الإجابة: ب.

أي الأنشطة التالية يستهلك سعرات حرارية أكثر خلال ساعة؟

ركوب الدراجة

أ ب

المرولة البطيئة

كرة السلة

ج د

كرة القدم

الإجابة: أ.

تحلل كمية كبيرة من السكر بها 10NADH كم تعطي جزيء الطاقة ATP؟

20

أ ب

10

ج د

30

الإجابة: ج.

أي التراكيب يساعد البراميسيوم على المحافظة على اتزان الماء وطرده كمية الماء الزائدة؟

أ ب

الفجوة المنقبضة

ج د

الإجابة: أ.

قام مجموعة من الطلاب بالذهاب في رحلة ولاحظوا في رحلتهم ضفادع مصابة فقاموا بتصويرها ومراقبتها، ما قاموا به يسمى؟

أ ب

ملاحظة

ج د

الإجابة: أ

تزاوج ذكر قط مجعد الانثيين مع قطة غير مجعدة الانثيين، وكانت جميع آذان أبناءهم غير مجعدة وعندما تزوج أبناءهم، كانت

النسب 3 غير مجعد: 1 مجعد

نستنتج من ذلك أن صفة الأذن المجعدة..

أ ب

متنحية

ج د

الإجابة: أ

سبحان الله، الحمد لله، لا إله إلا الله
الله أكبر، ولا حول ولا قوة إلا بالله



أكاديمية الحوت التعليمية

أكاديمية الحوت



@ALHOT_1



@Acdh_Ta

تستطيع النعابين ابتلاع فرائس أكبر من حجمها بسبب؟

أرطة فكها مرنة

أ ب

ج د

الإجابة: أ.

أي مما يلي لا يعد من طريقة تغذي الفطريات؟

الترمم

أ ب

تطفل

ج د

الإجابة: ب.

يتنفس الضفدع في طور أبو ذنبية بـ..

الجلد

أ ب

الريّة

ج د

الإجابة: ب.

أكاديمية الحوت

سبحان الله، الحمد لله، لا إله إلا الله
الله أكبر، ولا حول ولا قوة إلا بالله





أكاديمية الصوت

أكاديمية الصوت التعليمية



@ALHOT_1



@Acdh_Ta

الخاتمة

تم بحمد الله

وعودتكم بالـ ١٠٠
أكاديمية الصوت

شرح كامل
للتجميع علي قنوتنا

سبحان الله، الحمد لله، لا إله إلا الله
الله أكبر، ولا حول ولا قوة إلا بالله



أكاديمية الحوت التعليمية

أكاديمية الحوت



@ALHOT_1



@Ac dh_Ta

طارق الداود

التصميم : ندى

فريق العمل

ريناد

عبود

لجين

تركي الزهراني

عمار محمد

جارة

خالد المصطفي

كتابة و تصحيح

الكسول الي سوا تجميع الاستثنائي

رياض صلاح

شيام

هيثم العنزي

ساميه

البراء

ايمان

فهد

محمد (my name)

مصعب

يزن عبد العزيز

محمد الصادق

ريما

بشرى

عبد اللطيف

عبد العزيز

هتاف الحربي

إشراف العمل

جميلة

سارا

يوسف

waly

م. سليمان فخري

عبدالرحمن الحديثي

ساندرا

سبحان الله، الحمد لله، لا إله إلا الله
الله أكبر، ولا حول ولا قوة إلا بالله

