

+

أكاديمية الحوت التعليمية

يوميّات.. الحوت

+

المخفي



بالتعاون مع

السبت كامل

يوم:

الفترة:

صباحي ومسائي

لعام 1440 - الفترة الأولى



@ALHOT_1



@Acdh_Ta

أكاديمية الحوت



مفاجآت التجميع:

١- بإذن الله سيتم شرح قسم الرياضيات في قناة الأستاذ: عماد الجزيري ، رابط قناته

٢- وأيضا سيتم شرح قسم الكيمياء والاحياء رابط القناه:

https://t.me/Qudurat_1

٣- وأيضا سيتم شرح قسم الفيزياء في قناة الأيمن RA ، رابط قناته:

https://t.me/Acdh_TD

ونود التنويه أننا لا نحال الإستفادة المادية من هذا التجميع إطلاقا ولا يجوز بيعه أو النقل منه

https://t.me/Acdh_TD (قناة التسريبات)

جميع الحقوق لقناة الحوت والمخفي في التليجرام

<https://t.me/Alm5fee>

لا تنسونا من صالح دعائكم ونعتذر عن كل تقصير

يمكنكم التواصل معنا بالقناة والقروب



قناة المخفي



قروب الحوت



قناة التسريبات

سبحان الله، الحمد لله، لا إله إلا الله
الله أكبر، ولا حول ولا قوة إلا بالله





أكاديمية الحوت

أكاديمية الحوت التعليمية



@ALHOT_1



@Acdh_Ta

موقع أكاديمية الحوت

موقع تعليمي متكامل

قدرات

تحصيلي

تجارب

دورات مجانية

أكاديمية الحوت

[Bestmark.info](https://www.bestmark.info)

سبحان الله، الحمد لله، لا إله إلا الله
الله أكبر، ولا حول ولا قوة إلا بالله





أكاديمية الصوت



قسم الرياضيات

دعاء قبل المذاكرة:

"اللهم اني اسألك فهم النبيين وحفظ المرسلين والملائكة المقربين اللهم اجعل ألسنتنا عامرة بذكرك، وقلوبنا بخشيتك انك على كل شيء قدير وحسبنا الله ونعم الوكيل"



أكاديمية الحوت التعليمية

أكاديمية الحوت



@ALHOT_1



@Acdh_Ta



أكاديمية الحوت

شكر خاص لسلسلة المعاصر في التحصيلي

سبحان الله، الحمد لله، لا إله إلا الله
الله أكبر، ولا حول ولا قوة إلا بالله



$$\frac{3x + 4}{5} = \frac{2x - 1}{3}$$

السؤال: ما قيمة x في التناسب:

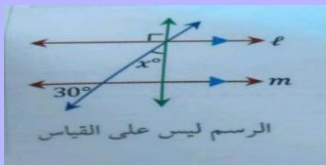
17	ب	أ	12
25	د	ج	20
الإجابة: ب.			

السؤال: اذا كان $f(x) = (2x+1)(3x^{-1})$ فان قيمة $f^{-1}(x)$ هي:

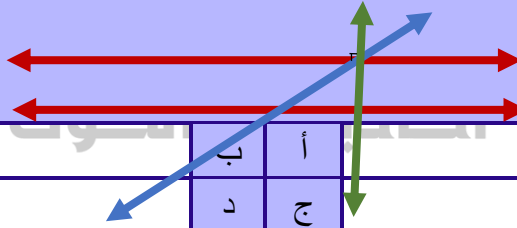
	ب	أ	
	د	ج	
الإجابة: $3/x - 6$			

السؤال: البعد بين المستقيمين المتوازيين $y = -3$ و $y = 5$ يساوي.....

٣	ب	أ	٢
٨	د	ج	٥
الإجابة: د			



السؤال: في الشكل المجاور: اذا كان $L \parallel m$ فما قيمة x



٣٠	ب	أ	١٥
٨٠	د	ج	٦٠
الإجابة: ج			

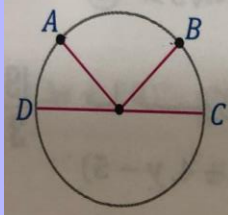
السؤال:

$$f(x) = \begin{cases} 4x & , 0 \leq x \leq 15 \\ 60 & , 15 < x < 24 \\ -6x + 15 & , 24 \leq x \leq 40 \end{cases}$$

٢٠	ب	أ	٦٠
-٣٥	د	ج	-١٥
الإجابة: ب			

سبحان الله، الحمد لله، لا إله إلا الله
الله أكبر، ولا حول ولا قوة إلا بالله





في الشكل المجاور: $m\widehat{AB} = 2m\widehat{BC}$

و $m\widehat{BC} = m\widehat{AD}$ ، إن $m\widehat{AD}$ يساوي ..

تجميعات ١٤٣٩

السؤال:

٦٠	ب	أ	٤٥
١٢٠	د	ج	٩٠
الإجابة: أ			

$$? \begin{bmatrix} 1 & 2 & 5 & 0 \\ 5 & 9 & 7 & 0 \\ 3 & -4 & 8 & 0 \end{bmatrix}$$

السؤال: مراتبة المصفوفة

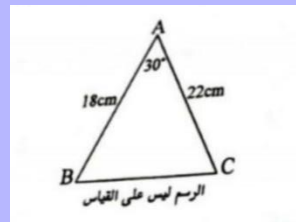
4 x 3	ب	أ	٣ X 4
3 x 3	د	ج	3 x 2
الإجابة: أ			

السؤال: $(2i+3i^2)^2$ يساوي

12-5i	ب	أ	5-12i
7-12i	د	ج	5-10i
الإجابة: أ			

أكاديمية الحوت

السؤال: كم مساحة المثلث ABC



198	ب	أ	99
396	د	ج	294
الإجابة: أ			

سبحان الله، الحمد لله، لا إله إلا الله
الله أكبر، ولا حول ولا قوة إلا بالله



أكاديمية الحوت التعليمية

أكاديمية الحوت

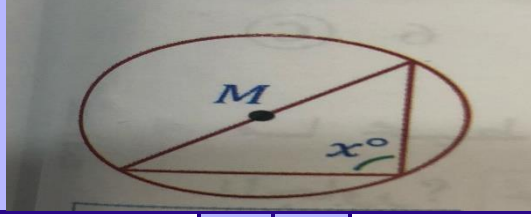


@ALHOT_1



@Acdh_Ta

السؤال: في الشكل المجاور: اذا كانت M مركز الدائرة فان x تساوي



١٢٠

أ ب

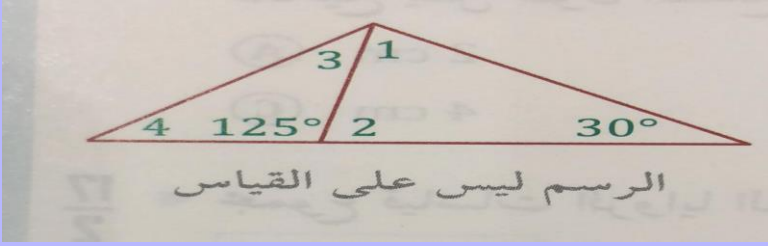
١٨٠

٣٠

ج د

٩٠

الإجابة: ج



السؤال: أي زاوية اكبر في الشكل المجاور؟

٤

أ ب

١

٢

ج د

٣

الإجابة: أ

السؤال: اذا كانت $f(x) = 4x - 3$ فان $f(-2)$ تساوي

-١٠

أ ب

-٩

-١٢

ج د

-١١

الإجابة: ج

السؤال: اذا كانت y تتغير عكسيا مع x ، وكانت $x=4$ عندما $y=3$ ، فما قيمة x عندما تكون $y=2$ ؟

٢

أ ب

١

٦

ج د

٤

الإجابة: د

سبحان الله، الحمد لله، لا إله إلا الله
الله أكبر، ولا حول ولا قوة إلا بالله



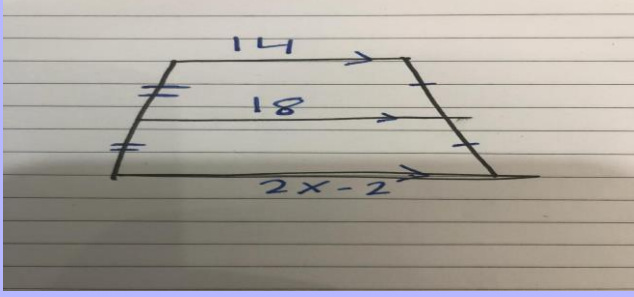


السؤال: اذا كان $f(x) = -2$ فان مشتقة $f(x)$ تساوي

8	ب	أ	٠
5	د	ج	-2
الإجابة: أ			

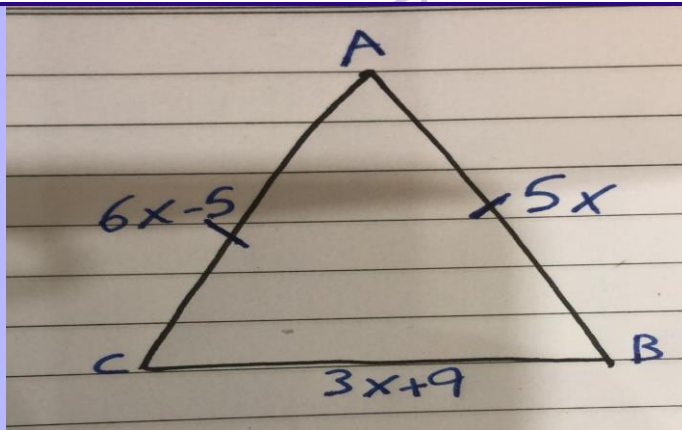
السؤال: ما الازاحة التي نقلت النقطة $(3,1)$ الى $(0,5)$

$(x+3, y-4)$	ب	أ	$(x-3, y+4)$
$(x+0, Y-3)$	د	ج	$(x-5, y+4)$
الإجابة: أ			



السؤال: في الشكل المجاور ماقيمة x ؟

٩	ب	أ	٣
١٢	د	ج	٨
الإجابة: د			



السؤال: ماقيمة اضلاع المثلث

25,25,25	ب	أ	23,25,25
,24,25,26	د	ج	25,25,24
الإجابة: ج			

سبحان الله، الحمد لله، لا إله إلا الله
الله أكبر، ولا حول ولا قوة إلا بالله



أكاديمية الحوت التعليمية

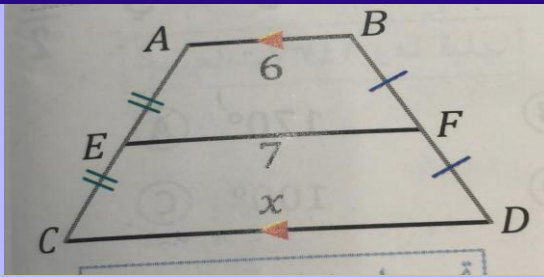
أكاديمية الحوت



@ALHOT_1



@Acdh_Ta



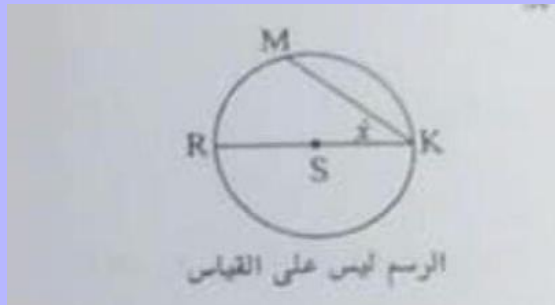
السؤال: قيمة x في شبه المنحرف المجاور

١١	ب	أ	١٣
٨	د	ج	٩
الإجابة: د			

السؤال: معادلة خطي التقارب في القطع الزائد التالي $\frac{(y-1)^2}{9} - \frac{(x+2)^2}{16} = 1$

$(y-1) = \pm \frac{16}{9}(x+2)$	ب	أ	$(y-1) = \pm \frac{3}{4}(x+2)$
$(y-1) = \pm \frac{3}{4}(x+2)$	د	ج	$(y-1) = \pm \frac{9}{16}(x+2)$
الإجابة: أ			

السؤال: في الشكل ادناه RK قطر في s فاذا كان $RM=60$ ماقيمة x ؟



30	ب	أ	120
60	د	ج	20
الإجابة: ب			

سبحان الله، الحمد لله، لا إله إلا الله
الله أكبر، ولا حول ولا قوة إلا بالله



أكاديمية الحوت التعليمية

أكاديمية الحوت

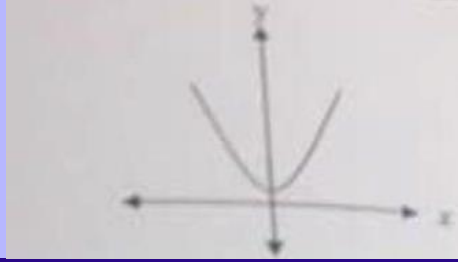


@ALHOT_1



@Acdh_Ta

السؤال: مانوع الدالة



فردية	ب	أ	زوجية
متماثلة حول محور x	د	ج	لا زوجية ولا فردية
الإجابة: أ			

السؤال: اذا كانت $f(x)=4x-3$ فإن $f(-2)$

-10	ب	أ	-9
-11	د	ج	-12
الإجابة: د			

السؤال: ماقيمة $\log_{125}5$

$\frac{1}{2}$	ب	أ	$\frac{1}{3}$
3	د	ج	2
الإجابة: أ			

السؤال: ماقيمة $\log_2\frac{1}{32}$

-5	ب	أ	5
$\frac{1}{5}$	د	ج	$-\frac{1}{5}$
الإجابة: ب			

السؤال: النقطة (6,2) هي صورة النقطة (4,5)

(x-3,y+3)	ب	أ	(x-2,y+3)
(x-3,y+4)	د	ج	(x-1,y+3)
الإجابة: أ			

سبحان الله، الحمد لله، لا إله إلا الله
الله أكبر، ولا حول ولا قوة إلا بالله





أكاديمية الصوت

أكاديمية الصوت التعليمية



@ALHOT_1



@Acdh_Ta

السبت مسائي

(تم حذف المتكرر)
أكاديمية الصوت

سبحان الله، الحمد لله، لا إله إلا الله
الله أكبر، ولا حول ولا قوة إلا بالله



أكاديمية الحوت التعليمية

أكاديمية الحوت



@ALHOT_1



@Acdh_Ta

السؤال: $\sec \theta^2 - \tan \theta^2$

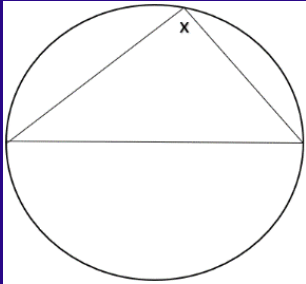
1	ب	أ	0
$\frac{\sqrt{2}}{2}$	د	ج	0.5
الإجابة: ب			

السؤال: المتجه A هو $\langle 3, 5 \rangle$ والمتجه B موازي له ولكن في الاتجاه المعاكس فما هو المتجه B ؟

$\langle \frac{1}{3}, \frac{1}{5} \rangle$	ب	أ	$\langle -3, -5 \rangle$
$\langle 6, 10 \rangle$	د	ج	$\langle 5, 3 \rangle$
الإجابة: أ			

السؤال: $\sin^{-1}(\cos x) = \frac{\pi}{6}$ فما هي قيمة X ؟

$\frac{\pi}{6}$	ب	أ	$\frac{\pi}{3}$
$\frac{\sqrt{3}}{3}$	د	ج	$\frac{1}{2}$
الإجابة: أ			



السؤال: أحسب قيمة الزاوية X:

90	ب	أ	180
30	د	ج	60
الإجابة: ب			

السؤال: $\lim_{x \rightarrow 4} \frac{\sqrt{2x+1} - \sqrt{7}}{x-3} = ??$

$3 - \sqrt{7}$	ب	أ	$3 + \sqrt{7}$
3	د	ج	$\sqrt{7} - 3$
الإجابة: ب			

سبحان الله، الحمد لله، لا إله إلا الله
الله أكبر، ولا حول ولا قوة إلا بالله



السؤال: $\lim_{x \rightarrow \infty} \frac{x^2 - 4}{x - 2} = ??$			
0	ب	أ	-4
∞	د	ج	4
الإجابة: د			

السؤال: $\lim_{x \rightarrow 2} \frac{x^2 - 4}{x - 2} = ??$			
4	ب	أ	0
8	د	ج	6
الإجابة: ب			

السؤال: ما مشتقة الدالة: $f(x) = 3x^2 - 5x + 12$ ؟			
$6x - 5$	ب	أ	1
$6x^2 - 5x$	د	ج	$6x^2 - 5$
الإجابة: ب			

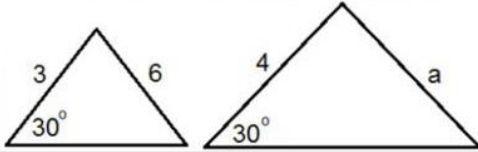
السؤال: التخمين الآتي: (إذا تشاركت زاوية ١ و ٢ بنقطة واحدة فإنهما زاويتين متجاورتين) أي الأشكال الآتية يعتبر مثلاً مضاداً للتخمين السابق؟			
	ب	أ	
	د	ج	
الإجابة: ب			





السؤال: إذا كان $u = \langle -3, 6 \rangle$, $v = \langle 2, -5 \rangle$, $w = \langle 8, 4 \rangle$, $c = \langle -2, 7 \rangle$ فإن المتجهين المتعامدين هما:

v, w	ب	أ	u, v
c, w	د	ج	u, w
الإجابة: ج			



السؤال: في المثلثين أدناه متشابهان، فما هي قيمة a ؟

٤	ب	أ	٨
٣	د	ج	٦
الإجابة: أ			

السؤال: عدد عناصر فضاء العينة في تجربة إلقاء قطعة نقود ومكعب مرقم معاً هو:

٤	ب	أ	٢
١٢	د	ج	٦
الإجابة: د			

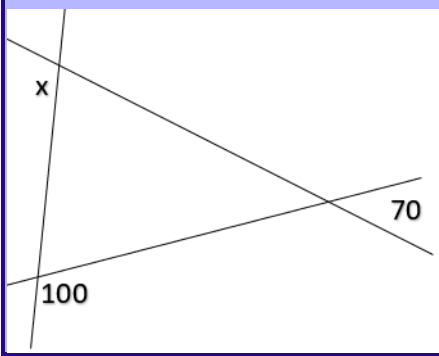
السؤال: ما معادلة ميل المنحنى $y = x^5 + 3x - 2$ عند أي نقطة عليه؟

$5x^4 + 3x$	ب	أ	$5x^4 + 3$
$x^4 + 3$	د	ج	$x^4 + 1$
الإجابة: أ			

السؤال: إذا كانت $f(x) = 2x^3 + 3x^2 - 5x + 11$ فما قيمة $f(2) - f(0)$ ؟

١٢	ب	أ	١١
١٨	د	ج	١٦
الإجابة: د			





السؤال: في الشكل المقابل، الزاوية X تساوي =

١٥٠°	ب	أ	١٢٠°
٧٠°	د	ج	١٠٠°
الإجابة: ب			

السؤال: إذا كانت $f(x) = x^2 + 1$ و $g(x) = x - 3$ فما قيمة X التي تجعل $(f \circ g)(x) = (g \circ f)(x)$ ؟

1	ب	أ	0
3	د	ج	2
الإجابة: د			

السؤال: إذا كان $f(x) = (2x + 1)(3x^{-1})$ فإن قيمة $f^{-1}(x)$ هي:

$\frac{3}{x-6}$	ب	أ	$\frac{6}{x-3}$
$\frac{6}{x+3}$	د	ج	$x+3$
الإجابة: ب			

السؤال: مثلث رؤوسه النقط: $A(0,3,5)$, $B(1,0,2)$, $C(30,15,10)$ ما نوعه ؟

متطابق الضلعين	ب	أ	قائم الزاوية
مختلف الأضلاع	د	ج	متطابق الأضلاع
الإجابة: هناك خطأ بنقل السؤال.			



السؤال: $\frac{x(x^2+3x-18)}{(x+3)(x-4)} \div \frac{x(x+6)}{x+3} = ??$

$$\frac{x+3}{x-4}$$

$$\frac{x+3}{x+4}$$

ب

أ

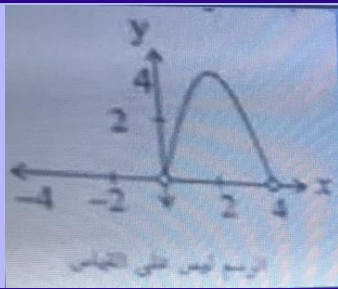
د

ج

$$\frac{x-3}{x-4}$$

$$\frac{x-3}{x+4}$$

الإجابة: أ



السؤال: ما مدى الدالة f الممثلة في الشكل أدناه؟

$[-4,4]$

ب

أ

$[0,4]$

$(0,4)$

د

ج

$(-4,4)-[0]$

الإجابة: لم ترد في الخيارات الاجابة الصحيحة وهي: $(0,4]$

السؤال: $(x^4 + 2x^3 - 2x^2 - 3x + 2) \div (x + 2)$

$$x^3 - 2x^2 + 1$$

ب

أ

$$x^2 - 2x + 1$$

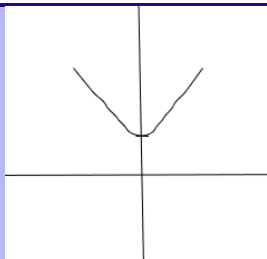
$$x^3 - 2x^2 + x$$

د

ج

$$x^3 - 2x + 1$$

الإجابة: ج



السؤال: ما نوع الدالة؟

زوجية

ب

أ

فردية

متماثلة حول محور x

د

ج

ليست زوجية ولا فردية

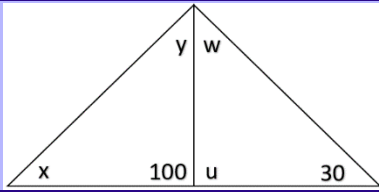
الإجابة: ب





السؤال: البعد بين المستقيمين المتوازيين $y=5$, $y=-3$ يساوي:

٣	ب	أ	٢
٨	د	ج	٥
الإجابة: د			



السؤال: أي الزوايا في الشكل المرفق أكبر؟

u	ب	أ	w
y	د	ج	x
الإجابة: ب			

السؤال: ما رتبة المصفوفة: $\begin{bmatrix} 1 & 2 & 5 & 0 \\ 5 & 9 & 7 & 0 \\ 3 & -4 & 8 & 0 \end{bmatrix}$ ؟

4x3	ب	أ	3x4
3x3	د	ج	3x2
الإجابة: أ			

السؤال: $\log_2 13 - \log_2 5 = ??$

$\log_{13} 5$	ب	أ	$\log_5 13$
$\frac{13}{5}$	د	ج	$\log_2 \frac{13}{5}$
الإجابة: ج			

السؤال: إذا كانت $f(x) = 4x - 4$ فإن $f(4)$ تساوي:

12	ب	أ	-12
17	د	ج	15
الإجابة: ب			



السؤال: ما عدد عناصر العينة لتجربة سحب بطاقتين مع الإحلال من مجموعة بطاقات مرقمة من ١ إلى ٢٨؟

٤٥

ب

أ

٣٦

٨٠

د

ج

٦٤

الإجابة: ج

السؤال: ما العلاقة بين X و y ؟

x

1

2

3

4

5

y

5

8

11

14

17

$$y = 4x - 1$$

ب

أ

$$y = 3x - 2$$

$$y = 3x + 2$$

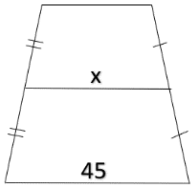
د

ج

$$y = 4x + 1$$

الإجابة: د

15



السؤال: في الشكل المرفق ما هي قيمة X ؟

٢٥

ب

أ

١٥

٤٥

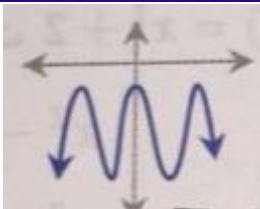
د

ج

٣٠

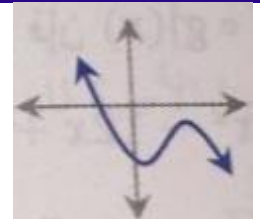
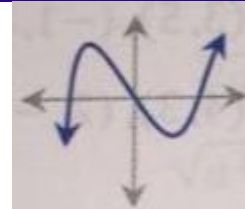
الإجابة: ج

السؤال: التمثيل البياني للدالة التي لها ٣ أصفار حقيقية هو:



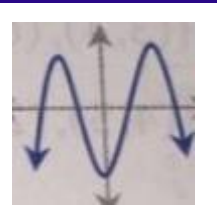
ب

أ



د

ج



الإجابة: أ



السؤال: $\int_0^2 nx dx = 6$ ما قيمة n ؟

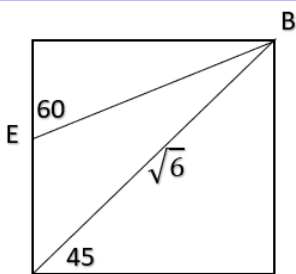
٢	ب	أ	١
٤	د	ج	٢
الإجابة: ج			

السؤال: ما هي مشتقة جذر ٧ ؟

	ب	أ	صفر
	د	ج	
الإجابة: أ			

السؤال: ما هي الصورة الإحداثية لمتجه طوله ٦ وزاوية اتجاهه مع الأفقي 150° ؟

$\langle 3, -3\sqrt{3} \rangle$	ب	أ	$\langle -3\sqrt{3}, 3 \rangle$
$\langle 3\sqrt{3}, -3 \rangle$	د	ج	$\langle 3, 3\sqrt{3} \rangle$
الإجابة: أ			



السؤال: ما هو طول EB ؟

$\sqrt{3}$	ب	أ	٢
٢	د	ج	$\sqrt{2}$
الإجابة: أ			

السؤال: إذا كانت $f(x) = \begin{cases} 4x & , 0 \leq x \leq 15 \\ 60 & , 15 < x < 24 \\ -6x + 15 & , 24 \leq x \leq 40 \end{cases}$ فإن $f(5)$ =

-15	ب	أ	-35
60	د	ج	20
الإجابة: ج			





السؤال: $\log_{\sqrt{3}} 81 = ??$

4	ب	أ	2
8	د	ج	6
الإجابة: د			

السؤال: ما هي الدالة العكسية لـ $f(x) = 2x$ ؟

	ب	أ	$\frac{x}{2}$
	د	ج	
الإجابة: أ			

السؤال: $\frac{x-1}{x+1} = \frac{6}{5}$ فما هي قيمة x ؟

1	ب	أ	11
-11	د	ج	-1
الإجابة: د			

السؤال: أي مما يلي ليس من مقاييس النزعة المركزية ؟

الانحراف المعياري	ب	أ	الوسيط
المتوسط الحسابي	د	ج	الموالت
الإجابة: ب			

السؤال: $\lim_{x \rightarrow 5} \frac{x^2 - 25}{x - 5} = ??$

٢٥	ب	أ	10
١٥	د	ج	٥
الإجابة: أ			

السؤال: أوجد مشتقة الدالة $f(x) = 15x^2 - 5x + 7$ عندما $x=1$:

	ب	أ	٢٥
	د	ج	
الإجابة: أ			





السؤال: $\frac{\sec \theta}{\csc \theta} = ? ?$

$\cot \theta$

ب

أ

$\sec \theta$

$\sin \theta$

د

ج

$\tan \theta$

الإجابة: ج

السؤال: أوجد معادلة المماس لمنحنى الدالة: $y = x^2 - 4x + 2$

$2x$

ب

أ

$-4x$

$2x - 4$

د

ج

$2x + 4$

الإجابة: د

السؤال: أي مما يلي دالة زوجية؟

x^3

ب

أ

$x = \frac{1}{x}$

$x = x^2 + x$

د

ج

$x^2 + |x|$

الإجابة: ج

السؤال: إذا كانت قيمة السهم عند الإكتتاب لإحدى الشركات هي ٩٠ ريالاً وبعد ثلاثة أشهر من تاريخ الإكتتاب أصبحت قيمة السهم لهذه الشركة ٩٦ ريالاً، فإذا افترضنا أن قيمة السهم على شكل متتابعة حسابية شهرية، فإن القيمة المتوقعة للسهم بعد سبعة أشهر من تاريخ الإكتتاب هي:

١٠٢

ب

أ

١٠٠

١٠٦

د

ج

١٠٤

الإجابة: ج

السؤال: أحسب معادلة المستقيم لـ $y = 5x + 3$ عند $[0, 3]$:

ب

أ

$y = -\frac{1}{5}x + 3$

د

ج

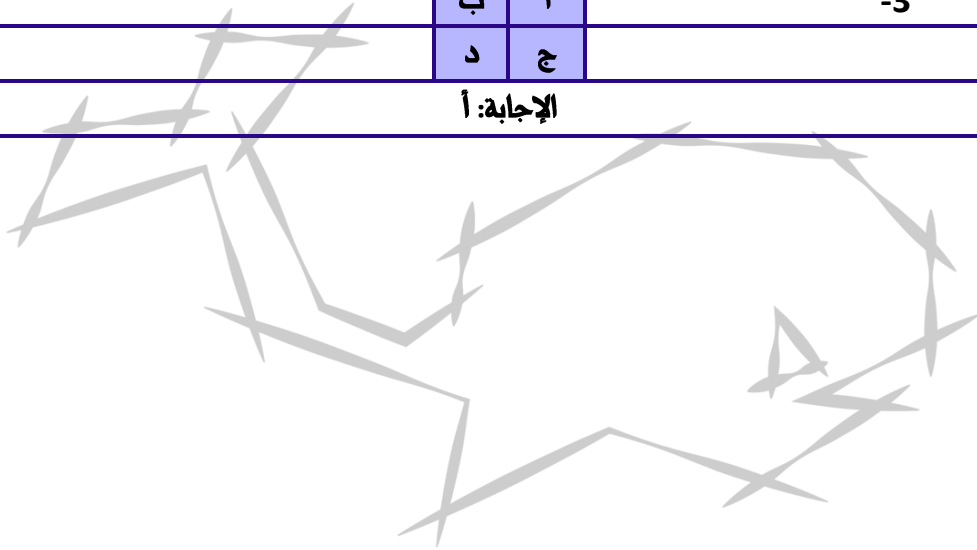
الإجابة: أ





السؤال: الصورة القطبية لـ $\langle 3, 3\sqrt{3} \rangle$ هي:			
$(6, \frac{\pi}{3})$	ب	أ	$(6, 60)$
	د	ج	
الإجابة: أ و ب واحداهم فقط تأتي في الاختبار.			

السؤال: $\log_{\sqrt{2}} \frac{1}{2\sqrt{2}} = ??$			
	ب	أ	-3
	د	ج	
الإجابة: أ			



أكاديمية الحوت

سبحان الله، الحمد لله، لا إله إلا الله
الله أكبر، ولا حول ولا قوة إلا بالله





أكاديمية الصوت

قسم الفيزياء

دعاء قبل المذاكرة:

"اللهم اني اسألك فهم النبيين وحفظ المرسلين والملائكة
المقرئين اللهم اجعل ألسنتنا عامرة بذكرك، وقلوبنا بخشيتك
انك على كل شيء قدير وحسبنا الله ونعم الوكيل"



أكاديمية الحوت التعليمية

أكاديمية الحوت



@ALHOT_1



@Acdh_Ta

١- من هو مكتشف الفوتونات؟

أينشتاين	ب	أ	هوند
باولي	د	ج	هايزنبرج
الإجابة: ب..			

٢- التوصيل هو أحد طرق انتقال الحرارة، ويكون أسرع في..

الفراغ	ب	أ	السوائل
المعادن	د	ج	الغازات
الإجابة: د. لأنها المواد الصلبة			

٣- أي مما يلي يمثل ترانزستور:

nnp	ب	أ	Pnp
nen	د	ج	Ppn
الإجابة: أ. الترانزستور نوعان PNP-NPN			

٤- من تطبيقات تأثير دوبلر:

	ب	أ	الرادار
	د	ج	
الإجابة: أ. التغيير في الترددات مثل الرادار - سيارة الإسعاف - موجات فوق الصوتية			

٥- مرذاذ العطر تطبيق ل..

مبدأ أرخميدس	ب	أ	مبدأ برنولي
	د	ج	مبدأ باسكال
الإجابة: أ. يزداد سرعة المائع يقل الضغط(عكسية)			

سبحان الله، الحمد لله، لا إله إلا الله
الله أكبر، ولا حول ولا قوة إلا بالله



٦- عمل جهاز الفولتمتر:

قياس فرق الجهد الكهربائي	أ	ب	قياس الطول الموجي
قياس التيار الكهربائي	ج	د	

الإجابة: أ. ويوصل مع الدائرة الكهربائية على التوازي

٧- الأشعة فوق البنفسجية في طيف ذرة الهيدروجين تعرف بسلسلة..

ليمان	أ	ب	بالمر
باشن	ج	د	

الإجابة: أ. عند انتقال من مستوى طاقة بعيد الى المستوى الأول

٨- القائل: "أن مستويات الطاقة مكماة":

بور	أ	ب	كومبتون
اينشتاين	ج	د	طومسون

الإجابة: أ.

٩- لا يعتمد التيار الكهربائي على:

طول الموصل	أ	ب	فرق الجهد
مساحة القطع العرضية الموصل*	ج	د	

الإجابة: ج*

١٠- وحدة الطول في النظام الدولي للوحدات (SI) هي:

Cm	أ	ب	M
Km	ج	د	Mm

الإجابة: ب.



أكاديمية الحوت التعليمية

أكاديمية الحوت



@ALHOT_1



@Acdh_Ta

١١- من غير الممكن قياس زخم جسم وتحديد موقعه بدقة الوقت نفسه. هذا نص مبدأ:

هايزنبرج	أ	ب	ديبرولي
أينشتاين	ج	د	كومبتون
الإجابة: أ.			

١٢- السعة الكهربائية تعبر عن:

نسبة الشحنة على أحد اللوحين إلى فرق الجهد بينهما	أ	ب	شدة التيار الكهربائي المار في مقاومة
عدد الإلكترونات في حزم الطاقة	ج	د	
الإجابة: أ. وحدة قياسها فاراد = كولوم / فولت			

١٣- تعرف الإزاحة في طاقة الفوتونات المشتتة:

بموجات دي برولي	أ	ب	بتأثير كومبتون
بالتأثير الكهروضوئي	ج	د	بمبدأ هايزنبرج
الإجابة: ب.			

١٤- تتبع أشعة فوق بنفسجية من ذرة الهيدروجين عند انتقال إلكتروناتها من المستويات العليا إلى المستوى:

الأول	أ	ب	الثاني
الثالث	ج	د	الرابع
الإجابة: أ. سلسلة ليمان			

١٥- طاقته عالية وليس له كتلة:

أشعة جاما	أ	ب	أشعة بيتا
أشعة ألفا	ج	د	أشعة سينية
الإجابة: أ. وهي اشعة كهرومغناطيسية			

سبحان الله، الحمد لله، لا إله إلا الله
الله أكبر، ولا حول ولا قوة إلا بالله



أكاديمية الحوت التعليمية

أكاديمية الحوت



@ALHOT_1



@Acdh_Ta

١٦- المسافة بين خمس عقد تساوي:

طول موجيا واحدا	ب	أ	نصف طول موجي
أربعة أطوال موجية	د	ج	طولين موجيين
الإجابة: ج.			

١٧- سقط فوتون طاقته 13.9 e.v على سطح معدن دالة اقتران الشغل له 7 e.v . وعليه فإن الطاقة الحركية للإلكترون المتحرر تساوي بنفس الوحدة:

20.9	ب	أ	97.3
3.45	د	ج	6.9
الإجابة: ج. ($13.9 - 7 = 6.9$)			

١٨- استمع سعد لإذاعة موجتها 4.5 ميغا هرتز . وهذا يعني أن التردد يساوي بالهيرتز:

4.5×10^4	ب	أ	4.5×10^3
4.5×10^9	د	ج	4.5×10^6
الإجابة: ج. (ميغا = 10^6)			

١٩- إنتاج ضوء يتذبذب في مستوى واحد

التداخل	ب	أ	الحيود
الاستقطاب	د	ج	الانعكاس
الإجابة: د.			

٢٠- تستحيل رؤية الطبيعة الموجية للسيارات لأن:

كثافة السيارة كبيرة جدا	ب	أ	الطول الموجي كبير جدا
كثافة السيارة قليلة جدا	د	ج	الطول الموجي صغير جدا
الإجابة: ج.			

سبحان الله، الحمد لله، لا إله إلا الله
الله أكبر، ولا حول ولا قوة إلا بالله



أكاديمية الحوت التعليمية

أكاديمية الحوت



@ALHOT_1



@Acdh_Ta

٢١- تتحرك سيارة من السكون بتسارع ثابت مقداره $2.5 m/s^2$. ما سرعة السيارة بعد 10s من بدء الحركة ؟

25 m/s	ب	أ	0.25 m/s
50 m/s	د	ج	5 m/s
الإجابة: ب. $Vf=at+vi=2.5 \times 10 + 0 = 25$			

٢٢- رفع رياضي إحدى قدميه ووقف على الأخرى فإن:

الوزن والضغط يزدادان	ب	أ	الوزن يزداد والضغط لا يزداد
الوزن والضغط لا يزدادان	د	ج	الوزن لا يزداد والضغط يزداد*
الإجابة: د لان ضغط = القوة / المساحة والعلاقة بينهما طردية			

٢٣- مقياس مقاومة السائل للتدفق والانسحاب..

الميوعة	ب	أ	اللزوجة
التوتر السطحي	د	ج	التماسك والتلاصق
الإجابة: ب.			

٢٤- اهتز نابض ٦٠ اهتزازة كاملة خلال 20s . إن تردده بوحدة Hz يساوي..

$\frac{1}{3}$	ب	أ	$\frac{1}{6}$
3	د	ج	12
الإجابة: ج. التردد = عدد الاهتزازات / الزمن			

٢٥- إذا قرب قضيب من كشاف كهربائي مشحون، وازداد انفراج ورقتي الكشاف؛ فهذا يدل على أن الكشاف الكهربائي والقضيب..

مشحونان بالشحنة نفسها	ب	أ	مشحونان بشحنتين مختلفتين
غير مشحونين	د	ج	أحدهما فقط مشحون
الإجابة: أ. كشاف الكهربائي يكشف عن الاجسام مشحونة تتباعد الورقتان وغير مشحونة تتقارب الورقتان			

سبحان الله، الحمد لله، لا إله إلا الله
الله أكبر، ولا حول ولا قوة إلا بالله



أكاديمية الحوت التعليمية

أكاديمية الحوت



@ALHOT_1



@Acdh_Ta

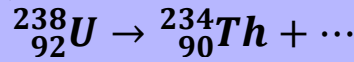
٢٦- إذا تراكم 4.5×10^5 إلكترون إضافيا على جسم متعادل؛ فإن شحنة هذا الجسم تصبح بوحدة الكولوم..

$+0.4 \times 10^{-14}$	ب	أ	$+6.4 \times 10^{-14}$
-0.4×10^{-14}	د	ج	-6.4×10^{-14}
الإجابة: ج. الادق -7.2×10^{-14}			

٢٧- سيارة A تغيرت سرعتها من 10m/s إلى 30m/s خلال 4s . وسيارة B تغيرت سرعتها من 22m/s إلى 33m/s خلال 11s .
إن تسارع السيارة A تسارع السيارة B

أكبر من	ب	أ	أصغر من
يساوي	د	ج	نصف
الإجابة: أ. نطبق قانون التسارع للسيارة $A=a=30-10/4=5$ $Ba=33-22/11=1$ تسارع A أكبر من B			

٢٨- ما نوع الأشعة الناتجة من التفاعل النووي التالي:



بيتا	ب	أ	ألفا
سينية	د	ج	جاما
الإجابة: أ. في تفاعل ألفا ينقص العدد الكتلي بمقدار ٤ والذري بمقدار ٢			

٢٩- قوة لها المقدار نفسه تؤثر في باب حر الدوران. في أي من الحالات الآتية ينعدم العزم؟

	ب	أ	
	د	ج	

الإجابة: ب. ينعدم العزم عندما تكون الزاوية 180° القانون $T=F.r \text{ SINO}$

سبحان الله، الحمد لله، لا إله إلا الله
الله أكبر، ولا حول ولا قوة إلا بالله



أكاديمية الحوت التعليمية

أكاديمية الحوت

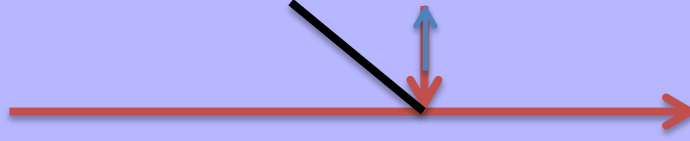


@ALHOT_1



@Acdh_Ta

٣٠- ناتج سقوط الشعاع ١ في الشكل المقابل هو الشعاع...



3	ب	أ	2 (الأزرق هنا في الاختبار تأني مرقمه)*
5	د	ج	4
الإجابة: أ. لأنه العمود المقام على سطح عاكس			

٣١- أي مما يلي يمكن أن يمثل طاقة الذرة المهتزة؟

$\frac{5}{3} hf$	ب	أ	$\frac{4}{2} hf$
$\frac{4}{3} hf$	د	ج	$\frac{3}{2} hf$
الإجابة: أ. لأن الطاقة مكماة وتساوي اعداد صحيحة $2 = 2/4$			

٣٢- مرآة كروية تكبيرها ٣، وضع أمامها جسم طوله 10cm، ما طول صورة الجسم ب cm؟

30	ب	أ	60
10	د	ج	20
الإجابة: ب. $M = h_i/h_o = 3 \implies h_i = 10 \times 3 = 30$			

أكاديمية الحوت

٣٣- مقدار العزم الناشئ من قوة مقدارها 260N تؤثر عموديا على نقطة تبعد 10cm عن محور الدوران، يساوي بوحدة N.m

26	ب	أ	0
2600	د	ج	260
الإجابة: ب			

سبحان الله، الحمد لله، لا إله إلا الله
الله أكبر، ولا حول ولا قوة إلا بالله





أكاديمية الصوت

أكاديمية الصوت التعليمية



@ALHOT_1



@Acdh_Ta

السبت مسائي

(تم حذف المتكرر)

أكاديمية الصوت

سبحان الله، الحمد لله، لا إله إلا الله
الله أكبر، ولا حول ولا قوة إلا بالله





(١) وحدة الفاراد F تكافئ..			
C/V	ب	أ	C.V
C/V ²	د	ج	C.V ²
الإجابة: ب.			

(٢) العدد الكتلي في ذرة يساوي..			
عدد البروتونات والإلكترونات	ب	أ	عدد النيوترونات
العدد الذري وعدد النيوترونات	د	ج	عدد البروتونات
الإجابة: د.			

(٣) ٥ كيلو واط ساعة تساوي قدرة مقدارها:			
١٠٠٠ واط لمدة ساعة واحدة	ب	أ	١ واط لمدة ٥ ساعات
٥٠٠٠ واط لمدة ساعة واحدة	د	ج	٥٠٠٠ واط لمدة ٥ ساعات
الإجابة: د			

(٤) يتولد الليزر عندما تكون الفوتونات المنبعثة:			
مختلفة في الطور والتردد	ب	أ	متفقة في الطور والتردد
مختلفة في الطور ومتفقة في التردد	د	ج	متفقة في الطور ومختلفة في التردد
الإجابة: أ.			

(٥) تتكون صورة خيالية معتدلة مساوية للجسم معكوسة جانبيًا عندما يوضع الجسم أمام مرآة:			
محدبة	ب	أ	مقعرة
مستوية	د	ج	أسطوانية
الإجابة: د.			



أكاديمية الحوت التعليمية

أكاديمية الحوت



@ALHOT_1



@Acdh-Ta

٦) مقدار القوة الكهربائية بوحدة (نيوتن) التي تؤثر في إلكترون شحنته $C \times 10^{-19} \times 1.6$ موجود في كهربائي قيمته $200N/C$ تساوي:

$$3.2 \times 10^{-17}$$

ب

أ

$$8 \times 10^{-22}$$

$$1.3 \times 10^{21}$$

د

ج

$$3.2 \times 10^{17}$$

الإجابة: ب.

٧) ما دلالة ارتداد عدد قليل من جسيمات الفا عكس مسارها عندما سلط رذرفورد الأشعة في اتجاه صفيحة رقيقة من الذهب؟

معظم حجم الذرة فراغ

ب

أ

الذرة تحمل شحنة موجبة

وجود الإلكترونات سالبة الشحنة

د

ج

وجود كتلة صغيرة كثيفة في مركز الذرة

الإجابة: ج.

٨) مسار جسم متحرك يعطى بالعلاقة: $x(t) = t^2 - 2t^2 + 2t - 2$ ، ما السرعة المتجهة له عند $t = 0$ ؟

$$4$$

ب

أ

$$2$$

$$12$$

د

ج

$$6$$

الإجابة: أ.

٩) عندما يتم دورة كاملة فإن إزاحته الزاوية بوحدة الراديان تساوي:

$$\frac{\pi}{2}$$

ب

أ

$$\frac{1}{2\pi}$$

$$\pi$$

د

ج

$$2\pi$$

الإجابة: ج.

١٠) بُذِل شغل مقداره ١٢٥ جول على جسم يسير في مسار أفقي. فأى العبارات التالية صحيحة؟

يزيد ارتفاعه بمقدار 125m

ب

أ

تزداد سرعته بمقدار 125m/s

تتغير طاقته الحركية بمقدار 125 جول

د

ج

تتغير طاقته الكامنة بمقدار 125 جول

الإجابة: د.

١١) المياه السطحية تتحرك في..

ب

أ

بعدين

د

ج

الإجابة: أ.

سبحان الله، الحمد لله، لا إله إلا الله
الله أكبر، ولا حول ولا قوة إلا بالله



أكاديمية الحوت التعليمية

أكاديمية الحوت



@ALHOT_1



@Acdh_Ta

(١٢) إذا تحركت سيارة من السكون بتسارع مقداره $4m/s^2$. فما مقدار سرعتها بوحدة m/s بعد مرور $15s$:

15	ب	أ	60
45	د	ج	30
الإجابة: أ.			

(١٣) إذا علمت أن القوة الكهربائية المتبادلة بين شحنتين (q_1, q_2) تعطى بالعلاقة: $F = K \frac{q_1 q_2}{r}$. فإذا زادت المسافة بينهما إلى مثلتي المسافة الأصلية فإن القوة الجديدة تساوي:

F/2	ب	أ	F/4
4F	د	ج	2F
الإجابة: أ.			

(١٤) شرب أحمد ٣ ديسيلتر من الحليب، وهذا يعني أن الكمية التي شربها تساوي بالتر:

0.3	ب	أ	3
0.0003	د	ج	0.003
الإجابة: ب.			

(١٥) أطلق أحمد صوتا عاليا باتجاه جبل يبعد $510m$ عنه. وسمع صدى صوته بعد $3s$. كم سرعة الصوت في الهواء بوحدة m/s ؟

300	ب	أ	340
140	د	ج	200
الإجابة: أ.			

(١٦) يسري تيار مقداره $6A$ في سلك طوله $1.5m$ موضوع عموديا في مجال مغناطيسي منتظم مقداره $0.5T$. ما مقدار القوة المؤثرة في السلك بوحدة النيوتن ؟

4	ب	أ	3
6	د	ج	4.5
الإجابة: ج.			

سبحان الله، الحمد لله، لا إله إلا الله
الله أكبر، ولا حول ولا قوة إلا بالله





(١٧) من أنواع الموجات ذات البعدين..

الناقص	ب	أ	الحبل
الصوت	د	ج	الماء
الإجابة: ج.			

(١٨) عدد الامتزازات الكاملة في الثانية الواحدة يمثل..

الطور	ب	أ	الزمن الدوري
التردد	د	ج	الطول الموجي
الإجابة: د.			

(١٩) لفصل الأيونات ذات الكتل المختلفة نستخدم جهاز:

الليزر	ب	أ	المجهر
مطياف الكتلة	د	ج	أنبوب الأشعة السينية
الإجابة: د.			

(٢٠) المساحة تحت منحنى (القوة- الزمن) ؟

الدفع	ب	أ	الشغل
	د	ج	
الإجابة: ب.			

(٢١) الاضمحلال الذي لا يغير العدد الكتلي والذري هو ؟

بيتا	ب	أ	الفا
	د	ج	جاما
الإجابة: ج.			

(٢٢) يتحرك جسم من السكون على سطح خشن أفقي بتأثير قوة عملت شغلا على الجسم مقداره $50J$. إذا كان شغل قوة الاحتكاك $20J$: فما مقدار التغير في الطاقة الحركية بوحدة الجول ؟

90	ب	أ	120
30	د	ج	80
الإجابة: د.			





٢٣) إذا كان كوكب يدور كل ١٨ ساعة فكم سرعته بالراديان؟

	ب	أ	$\frac{2\pi}{18}$
	د	ج	
الإجابة: أ.			

٢٤) إذا كان عدد لفات الملف الابتدائي 200 وكان التيار 20، فكم يكون عند 50 لفة بالتانوي؟

60	ب	أ	80
30	د	ج	40
الإجابة: أ.			

٢٥) إذا كان تسارع سيارة يساوي صفرا، فهذا يعني أن السرعة..

متغيرة	ب	أ	ثابتة
متزايدة	د	ج	متناقصة
الإجابة: أ.			

٢٦) النظام المكون من كرتين محفوظا إذا كان:

مفتوحا ومستمر	ب	أ	مغلقا ومفتوحا
مغلقا ومعزولا	د	ج	معزولا ومفتوحا
الإجابة: د.			

٢٧) تعتبر وحدة λ ، وحدة...؟

التدفق الضوئي	ب	أ	الاستضاءة
	د	ج	شدة الإضاءة
الإجابة: أ.			

٢٨) لأي جسم يسقط سقوط حر، بعد ثانيتين كم تزيد السرعة؟

9.8×0.5	ب	أ	9.8×2
$vi - vf$	د	ج	$vf - vi$
الإجابة: أ.			



أكاديمية الحوت التعليمية

أكاديمية الحوت



@ALHOT_1



@Acdh_Ta

(٢٩) المعادلة النووية: $^{15}_7N + ^1_1H \rightarrow ^4_2He + \dots$ تمثل اصطدام بروتون $^1_1H^+$ بنظير النيتروجين $^{15}_7N$. ينتج عن الاصطدام جسيم ألفا ونواة جديدة هي:

$^{12}_8Z$

ب

أ

$^{16}_8Z$

$^{15}_6Z$

د

ج

$^{12}_6Z$

الإجابة: ج.

(٣٠) فرق الجهد بين طرفي التيار يرتبط بعلاقة طردية بـ...

القدرة

ب

أ

المقاومة

د

ج

السعة الكهربائية

الإجابة: أ.

(٣١) عينة مشعة نصف عمرها سنة، فإذا كانت كتلتها ٤، فكم ستكون بعد ٣ سنوات؟

ب

أ

$\frac{1}{2}$

د

ج

الإجابة: أ.

(٣٢) في الشكل أدناه، عند وضع الأنبوب عند مستوى واحد من سطح الماء، فأى الأنبوب يرتفع فيه السائل أكثر؟

٢

ب

أ

١

٤

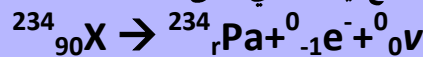
د

ج

٣

الإجابة: ج.

(٣٣) ناتج قيمة ٢ التي تحقق صحة هذه المعادلة



91

ب

أ

90

123

د

ج

92

الإجابة: ب.

سبحان الله، الحمد لله، لا إله إلا الله
الله أكبر، ولا حول ولا قوة إلا بالله



أكاديمية الحوت التعليمية

أكاديمية الحوت



@ALHOT_1



@Acdh_Ta

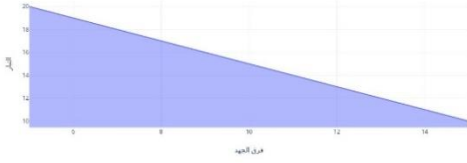
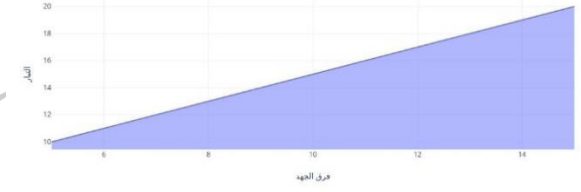
٣٤) الحفريات التي في باطن الأرض ولها تشمل:

التركيبات الكيميائية	ب	أ	التفجيرات النووية والزلازل الطبيعية
	د	ج	
الإجابة: أ.			

٣٥) ماهي درجة الحرارة التي يكون عندها السليكون مملوء بالكترولونات التكافؤ وفارغ من الكترولونات التوصيل:

درجة حرارة الغرفة	ب	أ	الصفر المطلق
درجة غليان الماء	د	ج	الصفر المنوي
الإجابة: أ.			

٣٦) إذا زاد فرق الجهد من ٥ إلى ١٠ وزادت الشحنة بمقدار ١٠ أي التالي صحيح؟

	ب	أ	
	د	ج	
الإجابة: أ.			

أكاديمية الحوت

سبحان الله، الحمد لله، لا إله إلا الله
الله أكبر، ولا حول ولا قوة إلا بالله





أكاديمية العلوم

قسم الكيمياء

دعاء قبل المذاكرة:

"اللهم اني اسألك فهم النبيين وحفظ المرسلين والملائكة المقربين اللهم اجعل ألسنتنا عامرة بذكرك، وقلوبنا بخشيتك انك على كل شيء قدير وحسبنا الله ونعم الوكيل"



أكاديمية الحوت التعليمية

أكاديمية الحوت



@ALHOT_1



@Acdh_Ta

لا يمكن تحديد مكان وطاقة الالكترون في الوقت نفسه:

مبدأ هيزنبرج	أ	ب	بلانك
	ج	د	
الإجابة: أ.			

إذا كان يقصد $pH < 2$ فهو:

حمض	أ	ب	قاعدة
متعادل	ج	د	
الإجابة: أ محلول الحمضي أقل من 2			

الزيت لا يذوب في الماء لأن:

الماء قطبي	أ	ب	الزيت قطبي
الماء غير قطبي	ج	د	الزيت غير قطبي
الإجابة: أ لأن القطبي يذيب القطبي			

فصل مكونات NaCl:

تبلور	أ	ب	تفكك
تاين	ج	د	
الإجابة ب التفكك فصل المركب إلى أيوناته			

تعريف طاقة التأين:

الطاقة اللازمة لانتزاع الكترون من ذره في حالتها الغازية	أ	ب	
	ج	د	
الإجابة: أ			

سبحان الله، الحمد لله، لا إله إلا الله
الله أكبر، ولا حول ولا قوة إلا بالله



أكاديمية الحوت التعليمية

أكاديمية الحوت



@ALHOT_1



@Acdh_Ta

ماهو المركب غير القطبي؟:

H2O	ب	أ	HF
CH4	د	ج	PCL3
الإجابة: د لان جميع المركبات تحتوي على عناصر كهروسالبيتها عالية ماعدا الميثان			

الزيت لا يذوب في الماء لأن:

الزيت قطبي	ب	أ	الماء قطبي
الزيت غير قطبي*	د	ج	الماء غير قطبي
الإجابة: د تابع الشرح*			

عند فتح علب المشروبات الغازية يظهر صوت قويا . المشروبات الغازية مشبعة بغاز:

H2O	ب	أ	O2
	د	ج	Co2
الإجابة: ج			

أي المركبات العضوية التالية اعلى درجة غليان:

CH3COCH	ب	أ	C2H3OH
CH3COOH	د	ج	CH3OH
الإجابة: د اعلى درجة غليان (حمض كربوكسيلي - كحول - الدهيدات - اميدات) بالترتيب			

يحدث الاختزال:

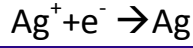
الانود	ب	أ	الكاثود
	د	ج	
الإجابة: أ الاختزال عملية اكتساب للإلكترونات			

سبحان الله، الحمد لله، لا إله إلا الله
الله أكبر، ولا حول ولا قوة إلا بالله



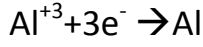
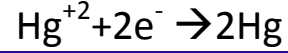


أي الأيونات في الحالات التالية يكون أسهل اختزالاً؟



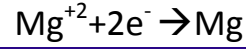
ب

أ



د

ج



الإجابة: أ لأنها جميعاً فلزات

العامل المؤكسد ماذا يحدث له أثناء التفاعل:

يختزل

ب

أ

يتأكسد

د

ج

الإجابة: ب لأن عدد التأكسد يقل
كل تفاعل أكسدة يصاحبه عامل مختزل
كل تفاعل اختزال يصاحبه عامل مؤكسد

تعريف المحلول المنظم:

ب

أ

يقاوم التغير في pH عند إضافة كميات من حمض أو قاعدة

د

ج

الإجابة: أ وتتكون من حمض ضعيف + ملح أو قاعدة ضعيفة + ملحها

الالكانات لا تذوب في الماء لأنها:

قطبية

ب

أ

غير قطبية

د

ج

الإجابة: أ ودرجة غليانها وانصهارها منخفضة

المركبات الأعلى ذوبانية في الماء:

الكيتونات

ب

أ

الاحماض الكربوكسيلية

الايثيرات

د

ج

اللدهيدات

الإجابة: أ



أكاديمية الحوت التعليمية

أكاديمية الحوت

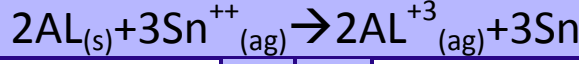


@ALHOT_1



@Acdh_Ta

القطب الذي تحدث له عملية أكسده في التفاعل التالي :



* $\text{Al}_{(s)}$	ب	أ	$\text{Sn}_{(s)}$
$\text{Al}^{+3}_{(g)}$	د	ج	$\text{Sn}^{+2}_{(aq)}$

الإجابة ب لأنه الأكسدة عملية اكتساب للإلكترونات *

الزيت تذيب في المذيبات :

القطبية	ب	أ	الأيونية
	د	ج	الغير قطبية

الإجابة: ج

يعتمد ثابت ارتفاع درجة الغليان على :

طبيعة المذيب	ب	أ	طبيعة المذاب
	د	ج	

الإجابة: ب

تحول H_2O إلى H_2O_2 يمثل قانون :

حفظ الكتلة	ب	أ	حفظ الطاقة
قانون النسب الثابتة	د	ج	قانون النسب المتضاعفة

الإجابة: ج قانون النسب المتضاعفة *

$\text{pH} = 2.5$

قاعدي	ب	أ	حمضي
	د	ج	

الإجابة: أ لأنه أقل من 7 يكون حمضي

السؤال: المادة التي يزداد حجمها عن تحولها من سائل إلى صلب هي

H_2O	ب	أ	CO_2
HCl	د	ج	NH_3

الإجابة: ب.

سبحان الله، الحمد لله، لا إله إلا الله
الله أكبر، ولا حول ولا قوة إلا بالله



أكاديمية الحوت التعليمية

أكاديمية الحوت



@ALHOT_1



@Acdh_Ta

السؤال: عدد التأكسد للحديد في المركب $Fe(OH)_3$

3+	ب	أ	2+
3-	د	ج	2-
الإجابة: ب $3(1+2)+Fe=0=====Fe=3$			

السؤال: المركب الأكثر قابلية للذوبان في الماء هو

$CH_3CH_2CH_2O$	ب	أ	CH_3COCH_3
$CH_3CH_2OCH_3$	د	ج	$CH_3CH_2CH_2OH$
الإجابة: ج الكحولات الأعلى ذوبان			

السؤال: المقصود بأن طاقة الذرة مكماة أنها تأخذ قيم

الزوجية	ب	أ	الفردية
الصححة	د	ج	الكسرية
الإجابة: د اعدا صححة ١-٢-٣-٤-٥-			

السؤال: أي التالي تتم فيه عملية تشتيت الضوء بفعل جسيمات المذاب

الحركة البراونية	ب	أ	تأثير تندال
الذوبانية	د	ج	المخلوط المتجانس
الإجابة: أ (الضوء في الضباب)			

السؤال: تسمى الطاقة المختزنة في مادة بسبب تركيبها

الطاقة الحرارية	ب	أ	الطاقة النووية
طاقة الوضع الكيميائية	د	ج	الطاقة الحرارية
الإجابة: د			

السؤال: القوة الكهروستاتيكية التي تجذب الأيونات ذات الشحنات المختلفة هي الرابطة

الايونية	ب	أ	التساهمية
التناسقية	د	ج	الفلزية
الإجابة: ب			

سبحان الله، الحمد لله، لا إله إلا الله
الله أكبر، ولا حول ولا قوة إلا بالله



أكاديمية الحوت التعليمية

أكاديمية الحوت



@ALHOT_1



@Acdh_Ta

السؤال: أي المركبات العضوية الآتية لا تحتوي على مجموعة كربونيل

الاحماض الكربوكسيلية	أ	ب	الكيتونات
الكحولات	ج	د	الاسترات

الإجابة: ج الحوض والكيتونات والدهيدات تحتوي على مجموعة كربونيل

السؤال: تعرف مجموعة الخطوط الملونة التي تكون طيب ذرة الهيدروجين المرئي بسلسلة

ليمان	أ	ب	بالمر
كمبتون	ج	د	باشن

الإجابة: ب الانتقال من مستوى طاقة اعلى الى المستوى الثاني بالمر يعطي طيف مرئي

السؤال: عند حدوث اضمحلال جاما لنواة فإنه

يزداد العدد الكتلي 1	أ	ب	يزداد العدد الذري 1
لا يتغير العدد الكتلي والذري	ج	د	يزداد العدد الذري 1 ويقل العدد الكتلي 1

الإجابة: ج

السؤال: المجموعة الوظيفية للمركب CH_3-NH_2 هي

أميد	أ	ب	أمين
إينر	ج	د	كحول

الإجابة: ب

أكاديمية الحوت

السؤال: "هو معدل التغير في كميات المواد المتفاعلة أو الناتجة في وحدة الزمن" هذا النص يعبر عن

الاتزان الكيميائي	أ	ب	المادة المحفزة
التعادل	ج	د	سرعة التفاعل

الإجابة: د قانون سرعة التفاعل يأخذ تراكيز المواد المتفاعلة فقط

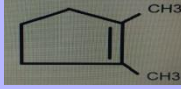
السؤال: قانون الاتزان للتفاعل $2H_2O_2(g)=2H_2O(g)+O_2(g)$

$Keq=[O_2]$	أ	ب	$Keq=[H_2O]^2[O_2]$
$Keq=[O]/[H_2O_2]^2$	ج	د	$Keq=[H_2O_2]^2[O_2]/[H_2O]^2$

الإجابة: ج تراكيز المواد ناتجة على تراكيز المواد المتفاعلة مرفوعة لاس معين (مواد غازية حصرا)

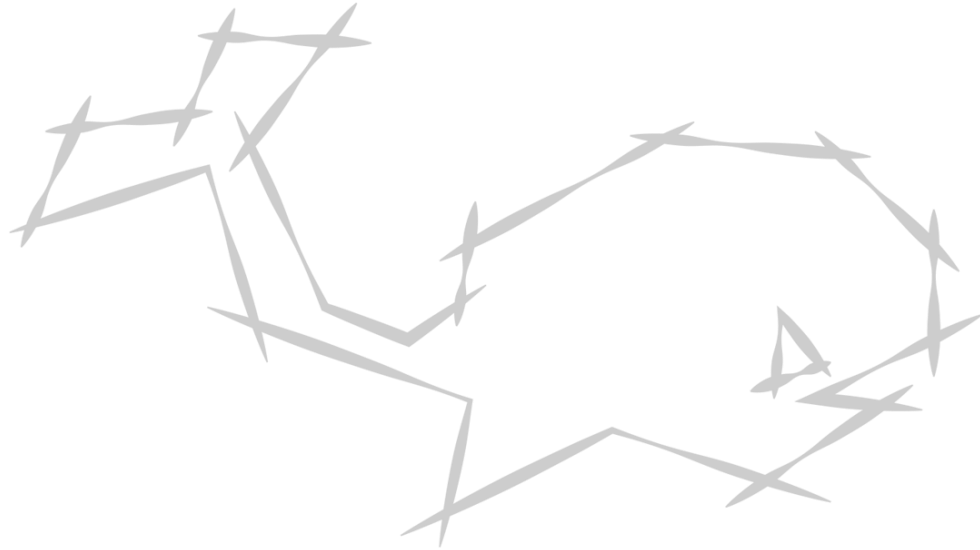
سبحان الله، الحمد لله، لا إله إلا الله
الله أكبر، ولا حول ولا قوة إلا بالله





السؤال: الاسم النظامي (IUPAC) للمركب التالي:

١,٢ - ثنائي ميثيل بنتين حلقي	أ	ب	٢,٣ - ثنائي ميثيل بنتان
١,٢ - ثنائي ميثيل هكسين حلقي	ج	د	٢,٣ - ثنائي ميثيل هبتان حلقي
الإجابة: أ			



أكاديمية الحوت

سبحان الله، الحمد لله، لا إله إلا الله
الله أكبر، ولا حول ولا قوة إلا بالله





أكاديمية الصوت

أكاديمية الصوت التعليمية



@ALHOT_1



@Acdh_Ta

السبت مسائي

(تم حذف المتكرر)

أكاديمية الصوت

سبحان الله، الحمد لله، لا إله إلا الله
الله أكبر، ولا حول ولا قوة إلا بالله



أكاديمية الحوت التعليمية

أكاديمية الحوت



@ALHOT_1



@Ac dh_Ta

السؤال: جزيئات كبيرة تتكون من العديد من الوحدات البنائية المتكررة

بولميرات	أ	ب	منومات
اميدات	ج	د	-----
الإجابة: أ			

السؤال: "حجم الغاز يتناسب طرديا مع درجة الحرارة" يعبر هذا النص عن قانون

بويل	أ	ب	شارل
جايلوساك	ج	د	برنولي
الإجابة: ب			



السؤال: ماهي المجموعة الوظيفية للمركب التالي :

اثير	أ	ب	أمين
اميد	ج	د	هيدروكسيل
الإجابة: أ			

السؤال: الخلية الجلفانية هي خلية

كهروكيميائية	أ	ب	تحليلية
كهربائية	ج	د	فيزيائية
الإجابة: أ			

السؤال: يتفاعل كلوريد الايثيل مع الهيدروكسيد لينتج : $C_2H_5+OH \rightarrow Cl+....$

C_2H_5OH	أ	ب	CH_3OCH_3
CH_3COH	ج	د	CH_3COOH_3
الإجابة: أ			

سبحان الله، الحمد لله، لا إله إلا الله
الله أكبر، ولا حول ولا قوة إلا بالله



أكاديمية الحوت التعليمية

أكاديمية الحوت



@ALHOT_1



@Acdh_Ta

السؤال: يمكن ان يكون PH للحمض القوي

4	ب	أ	1
7	د	ج	14
الإجابة: أ			

السؤال: مجموعة جميع عناصرها غازات

المجموعة السابعة عشر	ب	أ	المجموعة الثامنة عشر
المجموعة الثالثة	د	ج	المجموعة الاولى
الإجابة: أ			

السؤال: الصيغة الكيميائية لمركب أكسيد ثنائي الهيدروجين

H ₂ O	ب	أ	2HO
H ₃ O	د	ج	OH
الإجابة: ب			

السؤال: لماذا يكون الماء سائل

بسبب الروابط الايونية	ب	أ	بسبب الروابط الهيدروجينية
بسبب الرابطة التساهمية	د	ج	بسبب الروابط الفلزية
الإجابة: أ			

السؤال: أكبر مصدر طاقة للجسم

الدهون	ب	أ	الكربوهيدرات
الانزيمات	د	ج	البروتينات
الإجابة: ب			

سبحان الله، الحمد لله، لا إله إلا الله
الله أكبر، ولا حول ولا قوة إلا بالله



أكاديمية الحوت التعليمية

أكاديمية الحوت



@ALHOT_1



@Acdh_Ta

السؤال: جهد الاختزال هو

لاكتساب الإلكترونات	ب	أ	للتحلل
للتأكسد	د	ج	لفقد الإلكترونات
الإجابة: ب			

السؤال: ما هو الهرمون الماظم للبروتين

الببسين	ب	أ	الاميليز
العصارة الصفراوية	د	ج	الانزيم
الإجابة: ب			

السؤال: يفصل الملح عن الرمل بعملية

التقطير	ب	أ	الترشيح
الكروموتوجرافيا	د	ج	التبلور
الإجابة: أ			

السؤال: خلية الوقود تستخدم في

السماعات	ب	أ	آلات التصوير
-----	د	ج	السفن الفضائية
الإجابة: ج			

السؤال: أي الصيغ التالية تمثل الصيغة العامة للإيثر

R-OH	ب	أ	R-O-R'
R-COO-R'	د	ج	R-COOH
الإجابة: أ			

السؤال: أي المركبات التالية يحتوي على رابطة سيجمما فقط

الكان	ب	أ	الكاين
الكين	د	ج	الكيل
الإجابة: ب			

سبحان الله، الحمد لله، لا إله إلا الله
الله أكبر، ولا حول ولا قوة إلا بالله





السؤال: وظيفة الاحماض النووية ؟

تخزين المعلومات الوراثية ونقلها	ب	أ	الهضم
	د	ج	
الإجابة: ب			

السؤال: ماهي البطارية التي تحوي تفاعل عكسي

بطارية الفضة	ب	أ	المركم الرصاصي
الفضة	د	ج	الخارصين والكربون
الإجابة: أ			

السؤال: مجموعة الهيدروكسيل في الكحولات

ايونية	ب	أ	غير قطبية
متوسطة القطبية	د	ج	شديدة القطبية
الإجابة: د			

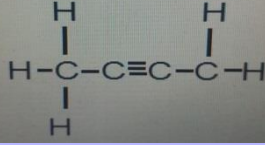
السؤال: ماهي درجة الحرارة التي يكون عندها السيليكون مملو بالكاتيونات التكافؤ وحزمة التوصيل فيه فارغة

الصفير المطلق	ب	أ	الصفير المتوي
-----	د	ج	درجة حرارة الغرفة
الإجابة: ب			

السؤال: ما اسرع مذاب يذاب فيه ملح الطعام (كلوريد الصوديوم) NaCl

اسيتون	ب	أ	كحول
-----	د	ج	ماء
الإجابة: ج			





السؤال: ما اسم المركب التالي:

بيوتان	ب	أ	بيوتانين
بيوتين	د	ج	بنتان
الإجابة: أ			

السؤال: مسحوق الخارصين Ze المخلوط بعينة من هيدروكسيد البوتاسيوم KOH يمثل الانود في

بطارية الفضة	ب	أ	البطارية القلوية
بطارية مركب الرصاص	د	ج	الخلية الجلفانية
الإجابة: أ			

السؤال: أي من التالي له اقل نصف قطر

مجموعة 16 دورة 2	ب	أ	مجموعة 15 دورة 2
مجموعة 14 دورة 2	د	ج	مجموعة 17 دورة 2
الإجابة: ج			

السؤال: ما عدد التأكسد للنحاس في المركب $\text{K}_2\text{Cu}_2\text{O}_7$

+6	ب	أ	12+
12-	د	ج	6-
الإجابة: ب			

السؤال: يعتبر الهواء الجوي من انواع المحاليل التي يكون فيها المذيب والمذاب

صلب - صلب	ب	أ	سائل - صلب
غاز - غاز	د	ج	غاز - صلب
الإجابة: د			





أكاديمية الصوت

قسم الأحياء

دعاء قبل المذاكرة:

"اللهم اني اسألك فهم النبيين وحفظ المرسلين والملائكة
المقرئين اللهم اجعل ألسنتنا عامرة بذكرك، وقلوبنا بخشيتك
انك على كل شيء قدير وحسبنا الله ونعم الوكيل"



أي الطرز الجينية لأنتى مصابة بمتلازمة تيرنر

XXY	ب	أ	XO
OY	د	ج	XXX
الإجابة: أ.			

عندما تشاهد حيوان لأول مرة ويلفت إنتباهك وتقوم بتدوين بعض المعلومات عنه فإن هذه العملية تسمى؟

الاستنتاج	ب	أ	الفرضية
التجربة	د	ج	الملاحظة
الإجابة: ج			

أي الخلايا الاتية تتوقع أن تجد فيها الجدار الخلوي؟

خلية دم من قطة	ب	أ	خلية عضلة انسان
خلية شجرة البرتقال	د	ج	خلية كبد بقرة
الإجابة: د			

مالذي يساعد الضفدع على التنفس بالطين

الرئة	ب	أ	الجلد
القصبات الهوائية	د	ج	الخياشيم
الإجابة: أ			

ماهو الإنزيم الموجود بالفم؟

الأميليز	ب	أ	الليباز
الصفراء	د	ج	الببسين
الإجابة: ب			

اذا فحصت خلية مجهرية مائية موجودة في المستنقعات فمن المتوقع ان تكون؟

فطر عفن الخبز	ب	أ	حيوانات اولية
حيوانات ثانوية	د	ج	النباتات الدعامية
الإجابة: أ			



أكاديمية الحوت التعليمية

أكاديمية الحوت



@ALHOT_1



@Acdh_Ta

أي الاتي هرمون نباتي غازي يؤثر في نضج الثمار

الجبرلين	أ	ب	الاكسين
الاكسوتسين	ج	د	الاثيلين
الإجابة: د			

تعرضت خلية كبدية في حيوان الى الانقسام فأصبحت عدد خلاياه الناتجة؟

2	أ	ب	4
6	ج	د	5
الإجابة: أ			

نوع البكتيريا الموجودة في الصرف الصحي

المحبة للحرارة	أ	ب	المحبة للحموضة
المنتجة لغاز الميثان	ج	د	المحبة للملوحة
الإجابة: ج			

المكون الرئيسي للشعر؟

الكيتين	أ	ب	الكيراتين
الجولاجين	ج	د	الجلوكوجين
الإجابة: ب			

يطلق علماء البيئة على عدد الافراد الذين ينضمون لجماعة ما مصطلح:

الهجرة الداخلية	أ	ب	الهجرة الخارجية
معدل نمو الجماعة	ج	د	القدرة الإستيعابية
الإجابة: أ			

العلاقة التي تنشأ عندما يستخدم أكثر من مخلوق حي واحد المصادر ذاتها في الوقت نفسه تسمى علاقة :

تقايض	أ	ب	افتراس
تعايش	ج	د	تنافس
الإجابة: د			

سبحان الله، الحمد لله، لا إله إلا الله
الله أكبر، ولا حول ولا قوة إلا بالله



عندما تقف في الإصطفاف (الطابور) الصباحي لإلقاء كلمة وتشعر بتوتر وخوف غان جسمك يفرز هرموناً هو:

الإدرينالين	ب	أ	الأنسولين
الجلوكاجون	د	ج	الثيروكسين
الإجابة: ب			

تسمى المخلوقات الحية التي تتغذى على المخلوقات الميتة والمخلفات العضوية :

الذاتية	ب	أ	المفترسات
القارئة	د	ج	المحللات
الإجابة: ج			

أي المفاهيم الآتية توضح قدرة المخلوق الحي على البقاء ومقاومة عامل محدد بعينه:

الإستجابة	ب	أ	التحمل
التعاقب الثانوي	د	ج	التعاقب البيئي
الإجابة: أ			

سبب استمرارية نمو الحشائش في الطول بالرغم من قص القدم النامية لها ، هو وجود:

الكامبيوم الفليني	ب	أ	الكامبيوم الوعائي
الانسجة المولدة الجانبية	د	ج	الانسجة المولدة البيئية
الإجابة: ج			

تم تلقيح بين نباتين ، ونتج عن ذلك ازهار حمراء وازهار بيضاء ، فما الطراز الجيني لهذين النباتين :

RR,RR	ب	أ	Rr,Rr
Rr,rr	د	ج	RR,rr
الإجابة: أ			



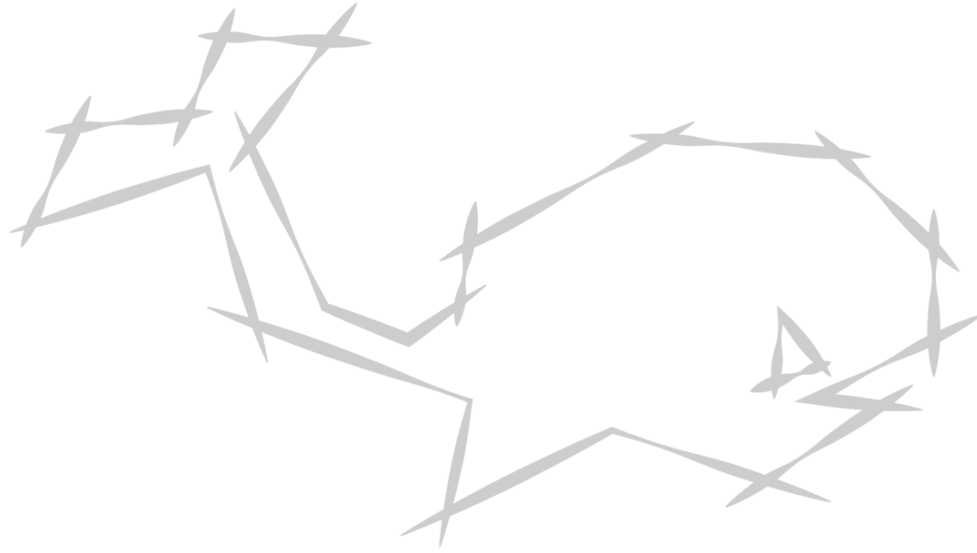


لقاح شلل الأطفال عبارة عن :

سموم بكتيرية	ب	أ	بكتيريا ضعيفة
فيروس ضعيف	د	ج	سموم فطرية
الإجابة: د			

نظام المكافحة الحيوية هو إدخال مخلوق حي في بيئة للقضاء على مخلوقات حية أخرى ضارة ، هذه العلاقة يمكن أن تكون :

تكافل أو تعايش	ب	أ	تطفل أو تعايش
افتراس أو تعايش	د	ج	تطفل أو افتراس
الإجابة: ج			



أكاديمية الحوت

سبحان الله، الحمد لله، لا إله إلا الله
الله أكبر، ولا حول ولا قوة إلا بالله



أكاديمية الحوت التعليمية

أكاديمية الحوت



@ALHOT_1



@Acdh_Ta

أي خصائص الجماعة الحيوية توضح عدد المخلوقات الحية لكل وحدة مساحة :

كثافة الجماعة	أ	ب	توزيع الجماعة
معدل نمو الجماعة	ج	د	نطاق الجماعة
الإجابة: أ			

أي الحيوانات التالية يصنف من الثدييات:

القرش	أ	ب	الدلفين
البطريق	ج	د	الأخطبوط
الإجابة: ب			

ماهي العضلات التي تحرك الغذاء من المريء الى الامعاء:

ملساء	أ	ب	مخططة
هيكالية	ج	د	إرادية
الإجابة: أ			

أي الأمثلة التالية يعتبر مناعة سلبية :

حقن فيروس ضعيف في جسم شخص سليم	أ	ب	التطعيم ضد شلل الأطفال
أجسام مضادة لسُموم العقرب	ج	د	حقن فيروس ميت في جسم شخص سليم
الإجابة: ج			

أي الخيارات التالية يعد وصفاً صحيحاً لوظيفة الأحماض الأمينية:

تخزين الطاقة - توفر دعماً تركيبياً	أ	ب	تخزين الطاقة - تشكل حواجز
نقل المواد - تزيد سرعة التفاعل - تكون الهرمونات	ج	د	تخزين المعلومات الوراثية ونقلها
الإجابة: ج			

سبحان الله، الحمد لله، لا إله إلا الله
الله أكبر، ولا حول ولا قوة إلا بالله



أكاديمية الحوت التعليمية

أكاديمية الحوت



@ALHOT_1



@Acdh_Ta

كلما نمت الخلية يزداد حجمها مقارنة بمساحة سطحها وهذا يؤدي إلى:

سهولة تخلصها من الفضلات	أ	ب	نموها وتصبح الخلية كبيرة جداً
صعوبة حصولها على الغذاء	ج	د	المحافظة عليها وبقائها بسهولة
الإجابة: ج			

مالذي يميز كيس المح في الإنسان عن الزواحف :

تكوين خلايا الدم البيضاء	أ	ب	تكوين خلايا الدم الحمراء
التخلص من الفضلات	ج	د	تزايد الجنين بالغذاء
الإجابة: ب			

نباتات ليس لها أنسجة وعائية:

الحزازيات	أ	ب	الصلبانية
السرخسيات	ج	د	الخنشار
الإجابة: أ			

الفرمونات مواد كيميائية تستخدمها بعض الحيوانات في:

التزاوج	أ	ب	النمو
التكاثر	ج	د	التواصل
الإجابة: د			

عندما يفقد جزيء الطاقة ATP مجموعة فوسفات ، فإنه يتحول إلى:

ADP	أ	ب	NADPH
NAD	ج	د	AMP
الإجابة: أ			

سبحان الله، الحمد لله، لا إله إلا الله
الله أكبر، ولا حول ولا قوة إلا بالله



أكاديمية الحوت التعليمية

أكاديمية الحوت



@ALHOT_1



@Acdh_Ta

احد المركبات التالية تنتج من عملية البناء الضوئي ..

السليلوز	أ	ب	سكر الجلوكوز
الدهون	ج	د	البروتين
الإجابة: ب			

الخلية التي تحوي مركبات لا تحوي..

ميتوكوندريا	أ	ب	بلاستيدات خضراء
جهاز جولجي	ج	د	الجدار الخلوي
الإجابة: ب			

تحول الطاقة في النبات من والى

كهربائية الى ضوئية	أ	ب	ضوئية الى كهربائية
ضوئية الى كيميائية	ج	د	كيميائية الى كهربائية
الإجابة: ج			

DNA يحدث في أي طور؟

الطور البيني	أ	ب	الطور الانفصالي
انقسام السيتوبلازم	ج	د	الطور النهائي
الإجابة: أ			

قدرة الطيور على الطيران تعتمد على؟

عدم وجود مثانة بولية	أ	ب	امتلاكها عدد زيتية
ثابتة درجة الحرارة	ج	د	الريش
الإجابة: أ			

استعمال القرد للحجر عند كسر الثمار يعد سلوك؟

ادراكي	أ	ب	غريزي
اجرائي شرطي	ج	د	كلاسيكي شرطي
الإجابة: أ			

سبحان الله، الحمد لله، لا إله إلا الله
الله أكبر، ولا حول ولا قوة إلا بالله





الخلايا الجذعية اذا وضعت في ظروف مناسبة تتحول من ؟		
غير متخصصة الى متخصصة	أ	ب
	ج	د
الإجابة: أ		

ما سبب الإمساك ؟		
زيادة الماء في الكيموس	أ	ب
عسر الهضم	ج	د
الإجابة: ب		

لا يساعد في الاختلال الوراثي:*		
نقص الكروموسومات	أ	ب
تعاثل الكروموسومات*	ج	د
الإجابة: ج*		

اذا حدث عطل في الميتوكوندريا تتعطل عملية ؟		
البناء الضوئي	أ	ب
التنفس الهوائي	ج	د
الإجابة: ج		

وظيفة كيس المح ؟		
امداد الجنين بالغذاء	أ	ب
جمع الفضلات	ج	د
الإجابة: أ		

الجماعة الحيوية عبارة عن ؟		
حيوانات مختلفة	أ	ب
حيوانات من النوع نفسه	ج	د
الإجابة: ج		





أكاديمية الصوت

أكاديمية الصوت التعليمية



@ALHOT_1



@Acdh_Ta

السبت مسائي

(تم حذف المتكرر)

أكاديمية الصوت

سبحان الله، الحمد لله، لا إله إلا الله
الله أكبر، ولا حول ولا قوة إلا بالله





السؤال: من التكييفات التي سخرها الله عز وجل لطيور لتساعد على الطيران عدم وجود:

ريش على الأرجل	أ	ب	اسنان
مئانة بولية	ج	د	امعاء دقيقة
الإجابة: ج.			

السؤال: أي الاتي لا يحتوي على جدار خلوي

التمر	أ	ب	الاسفنج
الرومان	ج	د	
الإجابة: ب			

السؤال: أي انزيم يقوم بهضم البروتينات؟

الببسين	أ	ب	الاميليز
	ج	د	
الإجابة: أ			

السؤال: ماذا يساعد الضفدع في التنفس بالطين

الجلد	أ	ب	الرتة
الخياشيم	ج	د	القصبات الهوائية
الإجابة: أ			

السؤال: الأميبا طلائعيات شبيهه ب..

الحيوان	أ	ب	النبات
بكتريا	ج	د	الفطريات
الإجابة: أ			





السؤال: العلاقة بين النحلة والزهرة

تعايش	أ	ب	تقايبض
تطفل	ج	د	افتراس
الإجابة: ب			

السؤال: تمثل العلاقة في الحصول على الغذاء بين النمر والاسد

تنافس	أ	ب	تقايبض
تطفل	ج	د	
الإجابة: أ			

السؤال: ما العضو الذي يستخدم في مهارة استخدام لوحة المفاتيح الحاسب الآلي؟

المخ	أ	ب	المخيخ
القطرة	ج	د	النخاع المستطيل
الإجابة: ب			

السؤال: ما الحيوان الذي يقل تكاثره اذا أصبحت البيئة جافة

الضب	أ	ب	التمساح
الضفدع	ج	د	عديمة الاطراف
الإجابة: ج			

لأن اخصابه خارجي
والاخصاب الخارجي يحتاج تيارات مائية عشان تنتقل الامشاج
*ملاحظة .عديمة الاطراف اخصابها داخلي

السؤال: ما هو أكبر مصدر لطاقة في الجسم

الدهون	أ	ب	الكربوهيدرات
	ج	د	
الإجابة: أ			



أكاديمية الحوت التعليمية

أكاديمية الحوت



@ALHOT_1



@Acdh_Ta

السؤال: ما الهرمون الذي يرتفع عند الغضب؟

الادرينالين او ابنفرين او نورابنفرين

أ ب

ج د

الإجابة: أ

السؤال: تكون البكتريا للمضادات الحيوية بسبب

إذا تأخرت معالجتها

أ ب

ج د

إذا استعملت مضادات حيوية كثيرة

الإجابة:

السؤال: جميع مايلي عوامل حيوية تؤثر في المناطق الصحراوية ماعدا :

تناقص نمو الأعشاب

أ ب

زيادة عدد الحيوانات المفترسة

قلة سقوط الامطار الموسمية

ج د

زيادة الحيوانات اكلات الاعشاب

الإجابة: ج

السؤال: مجموعة من سمك الهامور يتنافسون على الغذاء يمثل ذلك

نظام بيئي

أ ب

مجتمع حيوي

مجتمع حيوي

ج د

جماعة حيوية

الإجابة: د

السؤال: أي الخيارات التالية يدرس حجم الجماعات البشرية وتوزيعها؟

القدرة الاستيعابية

أ ب

العوامل المحددة

علم السكان

ج د

كثافة الجماعة

الإجابة: ج

السؤال: أي مما يلي يتغذى بالمشيمة في الرحم؟

الخفاش

أ ب

الكسلان

ج د

الإجابة: أ

سبحان الله، الحمد لله، لا إله إلا الله
الله أكبر، ولا حول ولا قوة إلا بالله





السؤال: الطراز الجيني OY يسبب

	أ	ب	الوفاة
	ج	د	
الإجابة: أ			

السؤال: تسمى عملية التي يتم فيها ربط mRNA مع الرايبوسوم وتصنيع البروتين:

النسخ	أ	ب	الشفرة
التضاعف	ج	د	المعالجة
الإجابة: ب			
الترجمة موجودة			

السؤال: صنف العالم لويس الخلوقات الحية على:

الصفات المشتركة والتكاثر	أ	ب	الشكل الخارجي والسلوك
الحجم وتركيبها الداخلي	ج	د	العلاقات الوراثية وبيئتها الطبيعية
الإجابة: ب			

السؤال: ماهي علاقة الحشرة التي تأكل الذبان المتراكم على الحمار

تعايش	أ	ب	تكافل
تقايض	ج	د	تطفل
الإجابة: ج			

السؤال: ماهي اهم المخلوقات في البيئة

الكناسة	أ	ب	المحلاة
الذاتية	ج	د	غير ذاتية
الإجابة: ج			



السؤال: أي المخلوقات التالي تتبع طائفة اللافكيات؟

المحار	ب	أ	سلمندر
اللامبري (جلكي)	د	ج	تواتارا
الإجابة: د			

السؤال: خلال المراحل المبكرة من النمو الجنيني (البلاستوبلا) يزيد عدد الخلايا مع بقاء كمية السيتوبلازم ثابتة، لذا فإن حجم الجنين:

ثابت	ب	أ	يزيد
	د	ج	ينقص
الإجابة: ب			

السؤال: الطفرة بالخلية الجنسية تظهر في

الاجيل الثاني	ب	أ	الاجيل الاول
	د	ج	الاجيال القادمة
الإجابة: أ			

السؤال: دورات القلب في البرمائيات:

٣	ب	أ	١
٤	د	ج	٢

الإجابة:

إذا طلب عدد حجرات القلب ٣
إذا قال دورات القلب ٢
لان الدورة الدموية مزدوجة في البرمائيات

السؤال: أي الطفيليات تنقلها انثى بعوضة الانوفليس

	ب	أ	بلازموديوم
	د	ج	
الإجابة:			



أكاديمية الحوت التعليمية

أكاديمية الحوت



@ALHOT_1



@Acdh_Ta

السؤال: اختلال وراثي يؤثر في افراز المخاط العرقي:

المهاق	أ	ب	التلف الكيسي
الجللاكتوسيميا	ج	د	
الإجابة: ب			

السؤال: ما سلوك المستخدم الايجاد شريك التزاوج؟

سلوك التواصل	أ	ب	التنافس
التقايض	ج	د	المغازلة
الإجابة: د			

السؤال: علاقة تنشى عندما يستخدم أكثر من مخلوق حي المصادر ذاتها في الوقت نفسه؟

تعايش	أ	ب	تقايض
افتراس	ج	د	تنافس
الإجابة: د			

السؤال: من العوامل اللاحيوية الي تقلل الأعشاب :

اكلات لحوم	أ	ب	اكلات اعشاب
كثرت نمو الفطريات	ج	د	الامطار الموسمية
الإجابة: د			

أكاديمية الحوت

السؤال: أجهزة الجنين تتكون من الطبقة ال.....

الداخلي	أ	ب	الوسطى
الخارجي	ج	د	الجبيني
الإجابة: ب			

السؤال: عند إضافة خلايا سليمة الي خلايا مريضها فأنها تتعالج

بالتهجين	أ	ب	بالهندسة الوراثية
التنوع الوراثي	ج	د	
الإجابة: ب			

سبحان الله، الحمد لله، لا إله إلا الله
الله أكبر، ولا حول ولا قوة إلا بالله



أكاديمية الحوت التعليمية

أكاديمية الحوت



@ALHOT_1



@Acdh_Ta

السؤال: عدد الافراد الذين ينضمون الى الجماعة

الهجرة الخارجية	أ	ب	الهجرة الداخلية
النمو الصفري	ج	د	
الإجابة: ب			

السؤال: أي المواد يعتبر المكون الأساسي لشعر واطافر الثدييات

الكيراتين	أ	ب	الثيروكسين
الكالسيوم	ج	د	الكالستونين
الإجابة: أ			

السؤال: أي المخلوقات الاتية لا تحتوي على جهاز عصبي؟

الغزال	أ	ب	الصقر
الاسماك	ج	د	الاسفنج
الإجابة: د			

السؤال: مخلوق يحتوي على 5 ازواج من الارجل يصنف من؟

حشرات	أ	ب	قشريات
عنكبوتيات	ج	د	
الإجابة: ب			

السؤال: الصفة المحددة الأبناء الجيل الأول تكون:

سائدة	أ	ب	متنحية
مرتبطة بالجنس	ج	د	متعددة
الإجابة: أ			

السؤال: أي التراكيب الدم توصل الدواء للجزء المصاب؟

كريات الدم الحمراء	أ	ب	كريات الدم البيضاء
بلازما	ج	د	صفائح دموية
الإجابة: ج			

سبحان الله، الحمد لله، لا إله إلا الله
الله أكبر، ولا حول ولا قوة إلا بالله



أكاديمية الحوت التعليمية

أكاديمية الحوت



@ALHOT_1



@Acdh_Ta

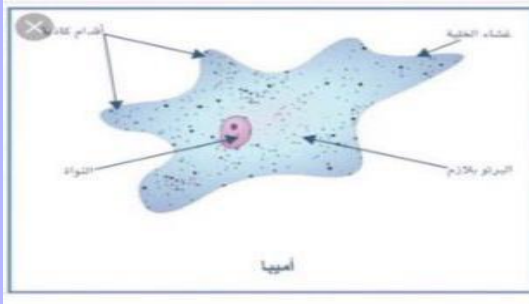
السؤال: أي المخلوقات يتنفس بعضها باستخدام ثاني أكسيد الكربون؟

	أ	ب	بدائيات
	ج	د	
الإجابة: أ			



السؤال: ما نوع الخلية

حيوانية	أ	ب	نباتية
	ج	د	بدائية
الإجابة: أ			



السؤال: طلائعيات شبيهة با

النبات	أ	ب	الحيوان
	ج	د	الفطريات
الإجابة: أ			

السؤال: الصولجانيه تستخدم في صناعة؟

الغاز الطبيعي	أ	ب	الفحم الاحفوري
	ج	د	
الإجابة: أ			

سبحان الله، الحمد لله، لا إله إلا الله
الله أكبر، ولا حول ولا قوة إلا بالله



أكاديمية الحوت التعليمية

أكاديمية الحوت



@ALHOT_1



@Acdh_Ta

السؤال: التكاثر الذي ينتج الاناث بيوضا تصبغ افراد دون تلقيح؟

الاحصاب الخارجي	ب	أ	العذري
	د	ج	الاحصاب الداخلي
الإجابة: أ			



السؤال: مكان حدوث البناء الضوئي

	ب	أ	النايلاكويدات
	د	ج	
الإجابة: أ			

السؤال: اذا كنت مريض صرف لك الصيدلي علاج يوجد مكون من المكونات متواجد بالحدى النباتات التالية

السرخسيات	ب	أ	الجنكيه
السيكاديه	د	ج	الحزازيات
الإجابة: لو جاء في الخيارات نيتوفايث (أفيدرا) هو الجواب باذن الله			

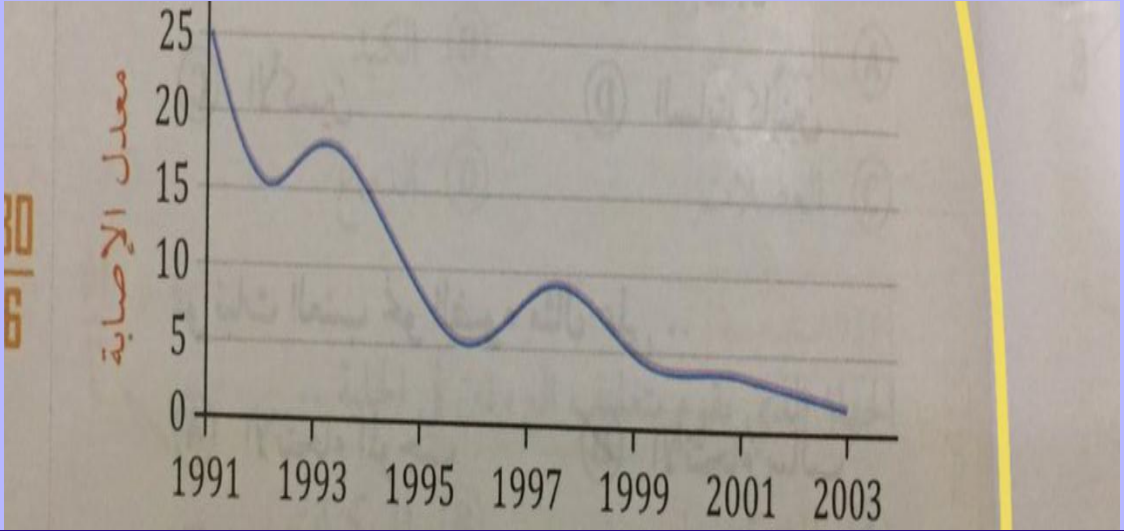
السؤال: في منتصف القرن التاسع عشر، أدخلت الارانب البرية لقارة استراليا واستوطنت فيها، في ضوء التنوع الحيوي يسمى هذا النوع من المخلوقات بنوع؟

المنقرض	ب	أ	المحلي
المستوطن	د	ج	الدخيل
الإجابة: ج			

سبحان الله، الحمد لله، لا إله إلا الله
الله أكبر، ولا حول ولا قوة إلا بالله



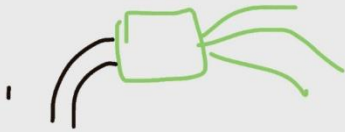
السؤال: الرسم البياني في الشكل أدناه يمثل معدل الإصابة بتشوهات الحبل الشوكي لدى الاجنة ، علما انه تم في السنوات الأخيرة الاهتمام بتناول حمض الفوليك : من الرسم البياني يمكن استنتاج



انخفاض معدل الإصابة نتيجة انخفاض زواج الأقارب	أ	ب
انخفاض معدل الإصابة بزيادة استهلاك حمض الفوليك	ج	د
الإجابة: ب		

السؤال: قارني بين التنفس الخلوي و البناء

لهم نفس مسارات دخول ايون الهيدروجين	أ	ب
لهم نفس عدد ايونات الهيدروجين	ج	د
الإجابة:		



السؤال:اي الهرمونات التالية مسؤول عن انتحاء النبتة في الصورة التالية

الأكسينات	أ	ب
السايتوكاينينات	ج	د
الجبرلينات	الإجابة: أ	
الايثلين		



السؤال: للمحافظة على وزن وكتلة جسم ثابتة يجب..

عدد السعرات المتناولة = عدد السعرات التي يحرقها الجسم	أ	ب
	ج	د
الإجابة: أ		

السؤال: الخطر الأساسي للاسبتوس

سرطان	أ	ب
	ج	د
الإجابة: أ		

السؤال: أي مما يلي لديه لديها خلايا لاسعة

هيدرا	أ	ب
بلاناريا	ج	د
الإجابة: أ		

السؤال: أي التراكيب التالية تزداد فيه سماكة العضلات

الشرايين	أ	ب
الأوردة	ج	د
الإجابة: أ		

السؤال: رجل وجد بكتيريا اشرشياكولاي في مزرعته ، من اين انت ؟

مخلفات طبية	أ	ب
مياه صرف صحي	ج	د
الإجابة: أ		
توقعي ، لان المخلفات الطبية اكيد فيها مضادات حيوية .والمضادات الحيوية فيها بكتيريا		

السؤال: ماهو العضو الذي ينشر الغازات للجسم

حويصلات هوائية	أ	ب
قصبات هوائية	ج	د
الإجابة: أ		





أكاديمية الصوت

أكاديمية الصوت التعليمية



@ALHOT_1



@Acdh_Ta

الختمة

تم بحمد الله

وعواركم بال ١٠٠

أكاديمية الصوت

شرح كامل للجميع علي قنواتنا

سبحان الله، الحمد لله، لا إله إلا الله
الله أكبر، ولا حول ولا قوة إلا بالله



أكاديمية الحوت التعليمية

أكاديمية الحوت



@ALHOT_1



@Acdh_Ta

التصميم : ندى

فريق العمل

ريناد

عبود

لجين

تركي الزهراني

عمار محمد

سامية

خالد المصطفي

كتابة و تصحيح

الكسول الي سوا تجميع الاستثنائي

رياض صلاح

شيام

هيثم العنزي

جارة

محمد الصادق

ايمان

فهد

محمد (my name)

مصعب

يزن عبد العزيز

هتاف الحربي

ريما

بشرى

عبداللطيف

أكاديمية الحوت
إشراف العمل

جميلة

سارا

يوسف

ساندرا

waly

عبدالرحمن الحديثي

م. سليمان فخري

سبحان الله، الحمد لله، لا إله إلا الله
الله أكبر، ولا حول ولا قوة إلا بالله

