

توعرب

منتدى تو عرب التعليمي

[www.arabia2.com/vb](http://www.arabia2.com/vb)

موقع توعرب التعليمي

[www.arabia2.com/vb](http://www.arabia2.com/vb)

٧٣- منزلة الرقم ٦ في العدد ٣٤٥٦٧٨٩٢٤ هي :

- أ ( الملايين .  
 ب) عشرات الملايين .  
 ج ( مئات الألوف .  
 د ( عشرات الألوف .

٧٤- أقرب حاصل جمع للعددين ١٢١٥٩٤٨٩٠ و ٥٨١٤٦٢٠١٣ هو :

- أ ( ٧٠٠٠٠٠٠٠  
 ب) ٦٠٠٠٠٠٠٠  
 ج ( ٥٠٠٠٠٠٠٠  
 د ( ٨٠٠٠٠٠٠٠

٧٥- أي الأعداد التالية لا يقبل القسمة على ١٠٠٠ ؟

- أ ( ٥٥٠٠٠  
 ب) ١٠٠١٠  
 ج ( ١٢٠٠٠  
 د ( ٦١٠

٧٦- ناتج  $٤٩٤٩ \div ٤٩$  يساوي :

- أ ( ١١  
 ب) ٤٩  
 ج ( ١٠١  
 د ( لا شيء مما ذكر

٧٧- العبارة غير الصحيحة فيما يلي هي :

- أ ( مجموع عددين زوجيين هو عدد زوجي .  
 ب) ضرب عدد زوجي في عدد فردي هو عدد زوجي .  
 ج ( مجموع عددين فرديين هو عدد فردي .  
 د ( ضرب عدد فردي في عدد فردي هو عدد فردي .

٧٨- جميع قواسم العدد ٨ هي :

- أ ( ٤ ، ٢ )  
 ب ( ١ ، ٢ ، ٤ )  
 ج ( ١ ، ٢ ، ٤ ، ٨ )  
 د ( ١ ، ٢ ، ٨ )

٧٩- العدد الكسري  $1\frac{3}{5}$  يساوي :

- أ (  $\frac{65}{5}$  )  
 ب (  $\frac{52}{5}$  )  
 ج (  $\frac{69}{5}$  )  
 د (  $\frac{64}{5}$  )

٨٠- العبارة غير الصحيحة فيما يلي هي :

- أ (  $\frac{9}{15} = \frac{3}{5}$  )  
 ب (  $\frac{3}{5} < \frac{10}{15}$  )  
 ج (  $\frac{2}{5} > \frac{9}{15}$  )  
 د (  $\frac{9}{9} = ١$  )

٨١- ناتج  $(\frac{1}{3} + \frac{3}{5})$  يساوي :

- أ (  $\frac{4}{5}$  )  
 ب (  $\frac{3}{15}$  )  
 ج (  $\frac{4}{8}$  )  
 د (  $\frac{14}{15}$  )

٨٢ - ناتج ( ٢٠.٤٥ - ١١.٠١٢ ) يساوي :

- أ ( ٩.٤٣٨ )  
 ب ( ٩.٣٣ )  
 ج ( ٩.٠٣٣ )  
 د ( لا شيء مما ذكر . )

٨٣ - إذا كان المجموع الكلي للدرجات العظمى في الشهادة الثانوية هو ١٤٣٠ درجة ، وكان مجموع ما حصل عليه فهد في هذه الشهادة هو ١٠٠١ درجة ، فإن نسبته المئوية هي :

- أ ( ٨٠ % )  
 ب ( ٧٠ % )  
 ج ( ٧٥ % )  
 د ( ٧١ % )

٨٤ - الحد المفقود في التناسب (  $\frac{8}{6} = \frac{4}{\square}$  ) هو :

- أ ( ٦ )  
 ب ( ٤ )  
 ج ( ٢ )  
 د ( ٣ )

٨٥ - حول ٢٣٥٦.٤٢١٣ م<sup>٢</sup> إلى سم<sup>٢</sup>

- أ ( ٢٣٥٦٤.٢١٣ سم<sup>٢</sup> )  
 ب ( ٢٣٥٦٤٢.١٣ سم<sup>٢</sup> )  
 ج ( ٢٣٥٦٤٢١.٣ سم<sup>٢</sup> )  
 د ( ٢٣٥٦٤٢١٣ سم<sup>٢</sup> )

٨٦ - حجم متوازي مستطيلات أبعاده ٠.٩ سم و ٣ سم و ٢ سم يساوي :

- أ ( ٠.٥٤ سم<sup>٣</sup> )  
 ب ( ٥.٤ سم<sup>٣</sup> )  
 ج ( ٥٤ سم<sup>٣</sup> )  
 د ( ٥٤٠ سم<sup>٣</sup> )

٨٧- طول مستطيل عرضه ٤ سم ومحيطه ٢٤ سم ، يساوي :

- أ ( ٦ سم .  
 ب ( ٨ سم .  
 ج ( ١٦ سم .  
 د ( ٣٢ سم .

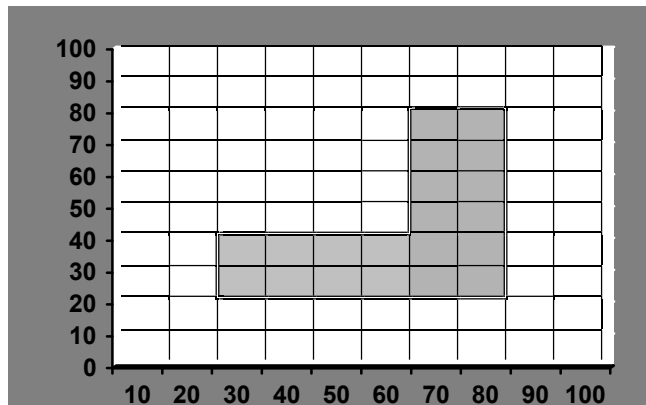
٨٨- يستطيع مصور تلميذ فلمين في ١٨ دقيقة، كم يحتاج لتلميذ ٨ أفلام من النوع نفسه :

- أ ( ٤٢ دقيقة .  
 ب ( ساعة واحدة و ١٢ دقيقة .  
 ج ( ساعة واحدة و ٢٠ دقيقة .  
 د ( ساعة واحدة و ٤٤ دقيقة .

٨٩- إذا كانت درجات أحد الطلاب في ٦ اختبارات هي : ٧٦ ، ٨٠ ، ٨٣ ، ٧١ ، ٨٠ ، ٧٨ ، ما متوسط تلك الدرجات (معدل الطالب) ؟

- أ ( ٧٦  
 ب ( ٧٧  
 ج ( ٧٨  
 د ( ٧٩

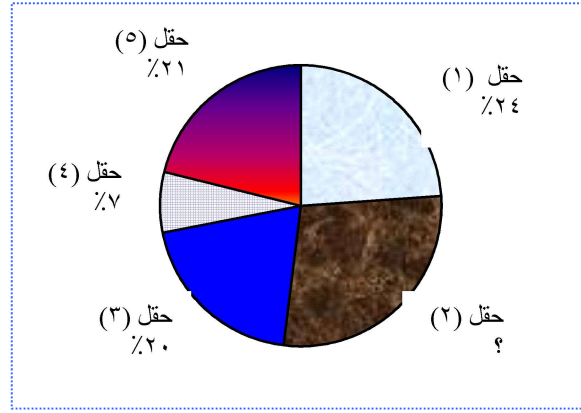
٩٠- إذا علمت أن التدرج بالمتر في الشكل التالي المبين أدناه فإن المساحة التقريبية للمنطقة المظللة هي :



- أ ( ٢٢٠ م<sup>٢</sup>  
 ب ( ٢٠٠٠ م<sup>٢</sup>  
 ج ( ٢٢٠٠ م<sup>٢</sup>  
 د ( ٢٦٠٠ م<sup>٢</sup>

- ٩١

في الشكل التالي الذي يمثل نسبة إنتاج الزيت في خمسة حقول ما نسبة إنتاج الزيت في حقل ٢ ؟

ب ( ٢٤%

أ ( ١٧%

د ( ٤١%

ج ( ٢٨%

٩٢ - تحتوي حقيبة على ٧ أقلام زرقاء و ٣ أقلام حمراء ، إذا اخترنا قلمًا عشوائيًا من هذه الأقلام فإن احتمال أن يكون أحمر هو :

أ ( ٣ - ١٠ )

ب ( ٧ - ١٠ )

ج ( ٣ - ٧ )

د ( ٤ - ٧ )

٧٤- العدد ثلاثمائة وستة عشر مليوناً وخمسة وثلاثون ألفاً وأربعمائة وخمسة عشر يكتب على النحو :

- أ ( ٣١٦٣٥١٤٥ )  
 ب ( ٣١٦٠٣٥٤١٥ )  
 ج ( ٣١٦٣٥٠١٥ )  
 د ( ٣١٦٣٠٤١٥ )

(٧٥) أقرب ناتج لـ ( ٩٨١٥٩٤٨٩٠ - ٤٨١٤٦٢٠١٣ ) هو :

- أ ( ٧٠٠٠٠٠٠٠ )  
 ب ( ٦٠٠٠٠٠٠٠ )  
 ج ( ٥٠٠٠٠٠٠٠ )  
 د ( ٨٠٠٠٠٠٠٠ )

(٧٦) ناتج ( ٥٤٠٠٠١٧٩٦ + ٤٠٧٠٠٠٢٠٣١٥ ) هو :

- أ ( ١١٨٠٧٠١٧٩٢٥ )  
 ب ( ٩٤٧٠٠٢٠٣١ )  
 ج ( ٤١٢٤٠٠٢٢١١١ )  
 د ( ١١٨٧٠٠٢٠٣١ )

٧٧- ناتج جمع عدد فردي مع عدد زوجي هو :

- أ ( عدد فردي )  
 ب ( صفر )  
 ج ( عدد زوجي )  
 د ( لا شيء مما ذكر )

٧٨- يمكن إيجاد حاصل الضرب  $٩٢ \times ١٠٨$  بإحدى الطرق التالية :

- أ (  $١٠٨ \times (٨ - ١٠٠)$  )  
 ب (  $٩٢ \times ١٠٨$  )  
 ج (  $٩٢ \times (٨ + ١٠٠)$  )  
 د ( جميع ما ذكر )

٧٩- العدد ٩١١٠٠ يقبل القسمة على :

- أ ( ١٠٠٠ )  
 ب ( ١٠ و ١٠٠ )  
 ج ( ١٠ , ١٠٠ , ١٠٠٠ )  
 د ( لا شيء مما ذكر )

(٨٠) المضاعف المشترك الأصغر للعددين ٤٥ و ٦٠ هو :

- أ ( ١٥ )  
 ب ( ٤٥ )  
 ج ( ٦٠ )  
 د ( ١٨٠ )

٨١- ناتج تقريب العدد ٨.٤٢٩ لأقرب جزء من المائة هو :

- أ ( ٨.٤٠ )  
 ب ( ٨.٤٢ )  
 ج ( ٨.٤٣ )  
 د ( ٨.٠٠ )

٨٢ - الكسر  $\frac{5}{9}$  :أ ( أصغر من  $\frac{3}{7}$  )ب ( أكبر من  $\frac{1}{4}$  )ج ( يساوي  $\frac{3}{7}$  )د ( أصغر من  $\frac{1}{4}$  )٨٣ - الكسر  $\frac{2}{3}$  يكافئ :أ (  $\frac{6}{9}$  )ب (  $\frac{8}{12}$  )ج (  $\frac{4}{6}$  )

د ( جميع ما ذكر )

٨٤ - نصف الثلاثة أخماس هو :

أ (  $\frac{11}{10}$  )ب (  $\frac{1}{4} \div \frac{3}{5}$  )ج (  $\frac{3}{10}$  )د (  $\frac{2}{10}$  )٨٥ - ناتج ضرب (  $3.1 \times 20.4$  ) هو :

أ ( ٦٠.٤ )

ب ( ٦٣.٢٤ )

ج ( ٦٣.٤ )

د ( ٦٠.٢٤ )

٨٦ - حجم خزان ماء مكعب الشكل طول ضلعه متران هو :

أ (  $٢٤ \text{ م}^٣$  )ب (  $٢٦ \text{ م}^٣$  )ج (  $٨ \text{ م}^٣$  )د (  $٢ \text{ م}^٣$  )



٨٧- أرض مساحتها ٤ كم<sup>٢</sup> فإن مساحتها بالمتري المربع هي :

- ( أ ) ٤٠٠٠ م<sup>٢</sup> ( ب ) ٤٠٠٠٠ م<sup>٢</sup>  
 ( ج ) ٤٠٠٠٠٠ م<sup>٢</sup> ( د ) ٤٠٠٠٠٠٠ م<sup>٢</sup>

٨٨- حول  $1 \frac{1}{2}$  إلى نسبة مئوية :

- ( أ ) ٢٠ % ( ب ) ٤٠ %  
 ( ج ) ١٢٠ % ( د ) ١٤٠ %

٨٩- زكاة مال قدره ( ٨٤٥٠٠ ) ريال حال عليه الحول هي :

- ( أ ) ٢٥٠٠ ريال ( ب ) ٢١١٢ ريال  
 ( ج ) ٢٥٠٠.٥ ريال ( د ) ٢١١٢.٥ ريال

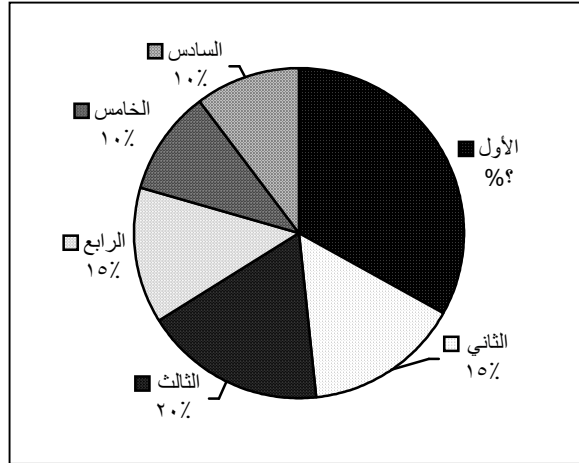
٩٠- متوسط أعمار خمسة طلاب في المرحلة الابتدائية أعمارهم : ٨ ، ١٠ ، ٩ ، ١٢ ، ١١ هو :

- ( أ ) ٨ ( ب ) ٩  
 ( ج ) ١٠ ( د ) ١١

٩١- إذا كان وزن قطعة حديدية ٣ كيلو غرامات و ٦٠٠ غرام فإن وزن ثلاث قطع من النوع نفسه هو :

- ( أ ) ٩.٩ كغم ( ب ) ١٠.٨ كغم  
 ( ج ) ٩.٠٨ كغم ( د ) ١٠.٩ كغم

٩٢ - إذا كان الشكل التالي يمثل نسب أعداد طلاب صفوف مدرسة فيها ٢٤٠ طالباً ، فإن عدد طلاب الصف الأول الابتدائي هو :



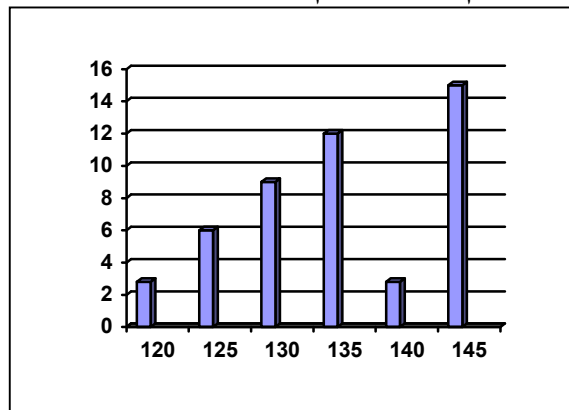
(ب) ٧٢

(د) ٢٤

(أ) ٤٨

(ج) ٣٦

٩٣ - إذا كان الشكل التالي يمثل أطوال تلاميذ أحد الصفوف ، فإن عدد التلاميذ الذين طول الواحد منهم ١٣٥ سم فأكثر هو :



(ب) ٣

(د) ٣٠

(أ) ١٢

(ج) ١٥

- ملاحظة : السؤالان ( ٥٢ , ٥٣ ) مرتبطان بالنص التالي :
- [ إن أول ما يجب على الإنسان - ليكون مؤمناً حقاً - أن يكون موقناً من قلبه بوجود الله تعالى، فإنه إن لم يكن موقناً بوجوده فكيف يعبده ويطيعه ؟ ] .

٥٢- الضبط المناسب للأفعال (ليكون - يكون - يكن) على التوالي حسب مواقعها في النص هو :

- أ - ليكون ، يكون ، يكن .  
 ب- ليكون ، يكون ، يكن .  
 ج - **ليكون** ، **يكون** ، **يكن** .  
 د - ليكون ، يكون ، يكن .

٥٣- الضبط الصحيح لبنية الفعلين (يعبد، يطيعه) الواردين في النص على التوالي هو

- أ - يَعْبُدْ ، يَطِيعْ .  
 ب- **يَعْبُدْ** ، **يَطِيعْ** .  
 ج - يَعْبُدْ ، يُطِيعْ .  
 د - يَعْبُدْ ، يُطِيعْ .

- ملاحظة : الأسئلة ( ٥٤ - ٥٦ ) مرتبطة بالنص الآتي :
- [ مثل الإنسان الذي يفيض البشر من وجهه كالزهرة الناضرة قدرها أن تبعث الأنس إلى النفوس والانشراح إلى الصدور ] .

٥٤- جاءت الأسماء (الإنسان ، الزهرة، الانشراح ) مضبوطة بما يناسب مواقعها في النص على التوالي :

- أ - الإنسان ، الزهرة ، الانشراح .  
 ب- الإنسان ، الزهرة ، الانشراح .  
 ج - **الإنسان** ، **الزهرة** ، **الانشراح** .  
 د - الإنسان ، الزهرة ، الانشراح .

٥٥- جاء الفعلان (يفيض ، تبعث) مضبوطين حسب موقعهما في النص في :

- أ - يفيض ، تبعث .  
 ب- يفيض ، تبعث .  
 ج - **يفيض** ، **تبعث** .  
 د - يفيض ، تبعث .

٥٦- الضبط الصحيح لكل بنى الكلمات ( مثل، البشر، الأنس) الواردة في النص هو :

- أ - مثل ، البَشْر ، الأَنْس .  
 ب- **مَثَل** ، **البِشْر** ، **الأَنْس** .  
 ج - مَثَل ، البِشْر ، الأَنْس .  
 د - مَثَل ، البَشْر ، الأَنْس .

٥٧- حدد الكلمة المنفصلة في المعنى من بين الكلمات التالية :

- أ - الشجاع .
- ب- الجريء .
- ج - **السخي** .
- د - المقدام .

٥٨- (أفاض الشيخ في الحديث عن ذكريات شبابه ) . كلمة ( أفاض ) تعني :

- أ - **أطال وأكثر** .
- ب- خلط صدقا بكذب .
- ج - تحدث بفخر .
- د - أوجز واختصر .

٥٩- ( كان إذا حضر أحد الأصدقاء أظهر له المحبة والتقدير فإذا انصرف ولغ في دمه ) .

ولغ في دمه . تعني :

- أ - قتله .
- ب- **اغتابه** .
- ج - نسي صداقته .
- د - أخلف عهده .

○ [ كان الحسن بن سهل جم السخاء ، كثير العطاء ، فكتب إليه أعرابي يقول : ما هكذا

- والله - سبيل الإحسان ! ، أما علمت أن لا خير في السرف ؟ ! فأجابه الحسن بن

سهل قائلاً : لقد علمت أن لا خير في السرف . فهل علمت أنت أن لا سرف في

الخير ؟ ! ]

٦٠- إن العبارات التي نستطيع حذفها من النص السابق ويبقى معناه كاملاً لا يتأثر هي :

أ - **الحسن بن سهل قائلاً - أن لا خير في السرف (الثانية)** .

- ب- كثير العطاء - يقول - أنت .
- ج - جم السخاء - والله سبيل - قائلاً .
- د - جميع العبارات الواردة في ( أ ) و ( ب ) .

● ملاحظة : السؤالان ( ٦١ ، ٦٢ ) متعلقان بالنص الآتي :

○ [ دخل إعرابي على هشام بن عبد الملك ، فقال : يا أمير المؤمنين ! أتت علينا ثلاثة

أعوام : فعام أذاب الشحم، وعام أكل اللحم، وعام انتقى العظم . وعندكم أموال، فإن كانت

لله فبنوها في عباد الله، وإن تكن للناس فلماذا تحجب عنهم؟ وإن كانت لكم فتصدقوا بها

، (إن الله يحب المتصدقين ) ] .

٦١- الفكرة الرئيسية في هذا النص هي الشكوى من :

- أ - الجذب والقحط .
- ب- ظلم الحاكم .
- ج - كثرة أموال الخليفة .
- د - عدم وصول مستحقاتهم من الدولة لثلاث سنوات .

٦٢- الصفة التي يمكن أن نطلقها على هذا الأعرابي هي أنه :

- أ - كثير الشكوى .
- ب- بليغ .
- ج - حاقد على الخليفة .
- د - شديد الطمع .

○ [ خرج إبراهيم النخعي ، وقام سليمان الأعمش يمشي معه ؛ فقال إبراهيم إن الناس إذا رأونا قالوا : أعور وأعمش ! قال وما عليك أن يأنثموا ونؤجر؟! قال : وما عليك أن يسلموا ونسلم ؟! ] .

٦٣- الدرس الذي نتعلمه من هذا الموقف هو أننا يجب أن نبتعد عن :

- أ - التطفل .
- ب- الإثقال على الآخرين .
- ج - مواطن الريبة .
- د - كل ما يثير كلام الناس وسخريتهم .

● في الأسئلة الستة الآتية اختر التكملة الصحيحة إملائياً من البدائل المطروحة :

٦٤- أجبت عن جميع المسائل إلا ..... واحدة .

- أ - مسألة .
- ب- مسألة .
- ج - مسألة .
- د - مساءلة .

٦٥- تسامرنا ساعة على ..... البحر .

- أ - شاطء .
- ب- شاطؤ .
- ج - شاطئ .
- د - شاطأ .

٦٦- التربية الصالحة تنتج ..... صالحا .

- أ - نشءاً .
- ب- نشئاً .
- ج - نشأً .
- د - نشء .

٦٧- يعد الإمام أحمد من أبرز ..... الحديث .

- أ - رواه .
- ب- روات .
- ج - رواة .
- د- راويي .

٦٨- سوف ..... المذنب جزاءه .

- أ - يلقي .
- ب- يلقا .
- ج - يلقي .
- د - يلقأ .

٦٩- رحم الله امرأ فعل الخير و ..... إليه .

- أ - دعا .
- ب- دعى .
- ج - دعى .
- د - دعاء .

○ [ في ساعة إعدام سقراط كانت زوجته تنتحب قائلة ( ) ولكنك بريء ( ) فأجابها بهدوء ( ) وهل يسرك أن أعدم وأنا مدان ؟

٧٠- علامات الترقيم التي يجب أن توضع مكان الأقواس في هذه العبارة هي على التوالي :

- أ - ( . ) - ( ! ) - ( ، ) .
- ب- ( ، ) - ( . ) - ( ، ) .
- ج - ( : ) - ( ! ) - ( : ) .
- د - ( : ) - ( . ) - ( ؛ ) .

٧١- كان ابن سينا قد ذاع صيته ونال شهرة واسعة في الطب منذ السنة ١٨ من عمره .  
القراءة الصحيحة للرقم في الجملة السابقة هي :

- أ - الثامن عشر .
- ب- الثامنة عشرة .
- ج - الثامنة عشر .
- د - الثامن عشرة .

٧٢- استعان الرجل .... صديقه . حرف الجر الذي يجب أن يوضع قبل كلمة  
( صديقه ) هو :

- أ - ( في ) .
- ب- ( ب ) .
- ج - ( على ) .
- د - ( إلى ) .

٧٣- ( .... العرب : رب بعيد أنفع من قريب ) . الفعل الذي نضعه قبل كلمة العرب هو :

- أ - قال .
- ب- قالت .
- ج - قالوا .
- د - ( أ ) + ( ب ) .