

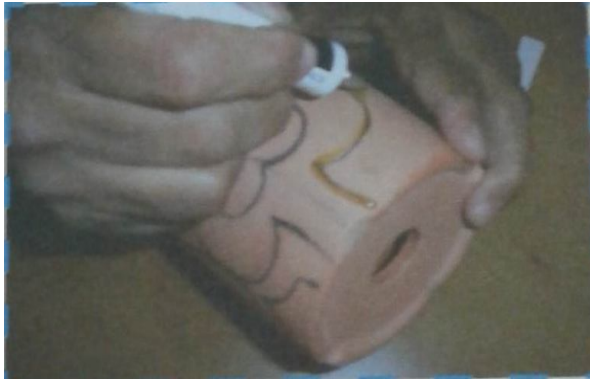
نشاط ١

عمل فني بالخامات المختلفة

اسم الطالبة :

الصف :

- ١ - احضري مزهرية أو آنية من الفخار أو غطاء علبة منديل خشبي .
- ٢ - قومي بإعداد رسم معين أو زخرفة نباتية أو هندسية .
- ٣ - انقلي الرسم على سطح الشكل المراد تزيينه .
- ٤ - أحضري قليل من مادة (الباستا) وضعيها في قمع ورقي انظري الصورة أسفل .
- ٥ - قومي بصب مادة (الباستا) على شكل خط خارجي لتحديد الشكل .
- ٦ - دعي مادة (الباستا) تجف وتتصلب يمكن أن تجف خلال ساعة واحدة .
- ٧ - قومي بوضع كمية من الغراء الشفاف في المساحات بين خطوط التحديد .
- ٨ - قومي بوضع قليل من بودرة الرخام في المساحات مع التنوع في استخدام البودرة الناعمة والخشنة بالتبادل في المساحات .
- ٩ - قومي بالضغط عليها برفق .
- ١٠ - تخلصي من الزائد من بودرة الرخام وذلك بقلب المنتج حتى تسقط الكمية الزائدة .
- ١١ - قومي بطلاء المنتج بالألوان المناسبة أو يمكنك أن تدعه بلون الرخام الجميل .



الخطوة الثانية



الخطوة الأولى



الخطوة الرابعة



الخطوة الثالثة



الشكل النهائي



الخطوة الخامسة



نشاط ١

عمل فني باستخدام بودرة الرخام (التنفيذ)

اسم الطالبة :

الصف :

يمكن استخدام بودرة الرخام لإعطاء ملامس متنوعة للأسطح ، مثل ملمس خشن وناعم ، او ملمس متدرج من النعومة إلى الخشونة .

كما يمكن إحداث زخارف جميلة ومتنوعة انظر إلى عمل الفنان بكر شيخون (حروفيات)

١ - هل يوجد أجزاء بارزة أ - (نعم) ب - (لا)

٢ - ما هي ؟ أ - (الشكل) ب - (الأرضية)

٣ - ما هي المادة المستخدمة أ - بودرة الرخام ب - (مادة أخرى)



نشاط ١

عمل فني بالخامات المتعددة (الإعداد)

اسم الطالبة :

الصف :

اللوحة التي نراها تمتاز بمميزات ، بالإشارة إلى ما سبق دراسته هل تستطيعي تحديد مميزات اللوحة بكل دقة ؟

اكتبي انطباعك في الأسطر القليلة أسفل

.....

.....

.....

.....

.....



نشاط ١

عمل فني بالخامات المختلفة (التنفيذ)

اسم الطالبة :

الصف :

انظري للعمل الفني أسفل والمسمى طبيعة صامته حاولي أن تتعرفي على الخامات المستخدمة فيه
وضعي علامة (صح) على الإجابة الصحيحة .

- ١ - ألوان زيتية . ()
- ٢ - خامات متنوعة . ()
- ٣ - معادن وأحجار . ()

ما علاقة الموضوع بالخامة من وجهة نظرك ؟
ضع علامة (صح) على الإجابة الصحيحة .

- ١ - التعبير عن الموضوع ()
- ٢ - التعبير عن رؤية الفنان ()
- ٣ - التعبير عن مشكلة في المجتمع ()

هل تستطيعين تخمين المشكلة التي يناقشها الفنان ؟

- أ - مشكلة (اجتماعية) .
- ب - مشكلة (جمالية) .
- ج - مشكلة (اقتصادية) .



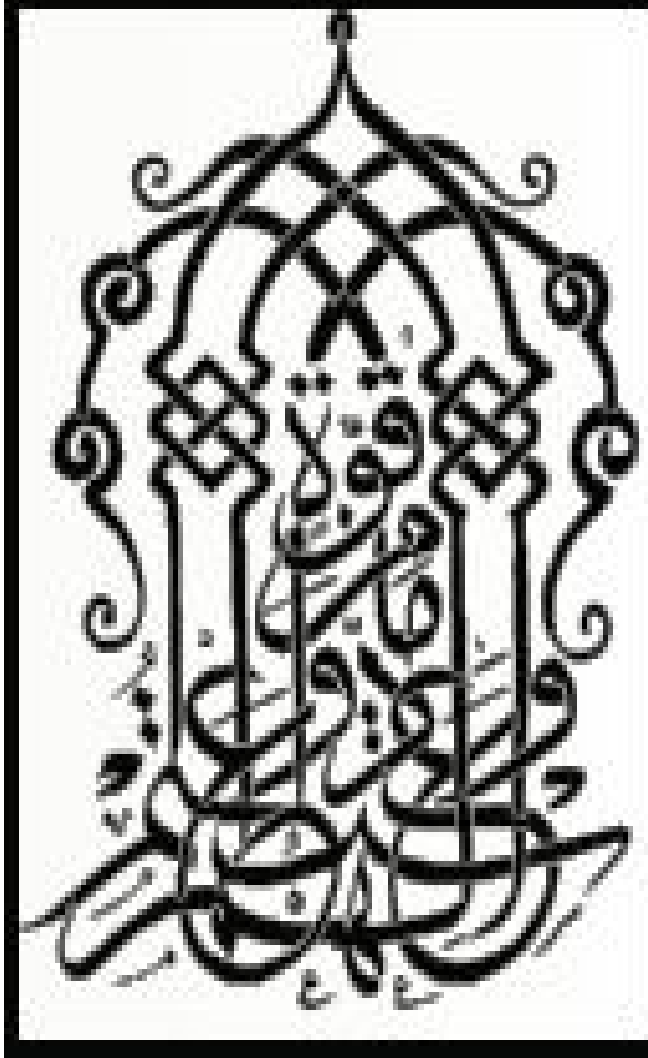
(طبيعة صامته للفنان بابلو بيكاسو ١٩٠٠ م)

نشاط ١

الزخرفة من خلال الحرف

اسم الطالبة:

الصف:



استنتجي من اللوحة التالية ما يلي :
هل يوجد تناظر في اللوحة ؟
هل تعتبر هذه اللوحة زخرفة كتابية ؟

.....

.....

.....

.....

نشاط ٢

الزخرفة من خلال الحرف

اسم الطالبة :

الصف :

— باستخدام الحاسب الآلي ومن خلال برنامج الفوتوشوب صممي وحدة زخرفية من حرف واحد وبأحد أنواع الخطوط .



نشاط ١

الزخرفة من خلال الكلمة

اسم الطالبة :

الصف :

صممي وحدة زخرفية من خلال الكلمة التالية:

الوطن

نشاط ٢

الزخرفة من خلال الكلمة

اسم الطالبة :

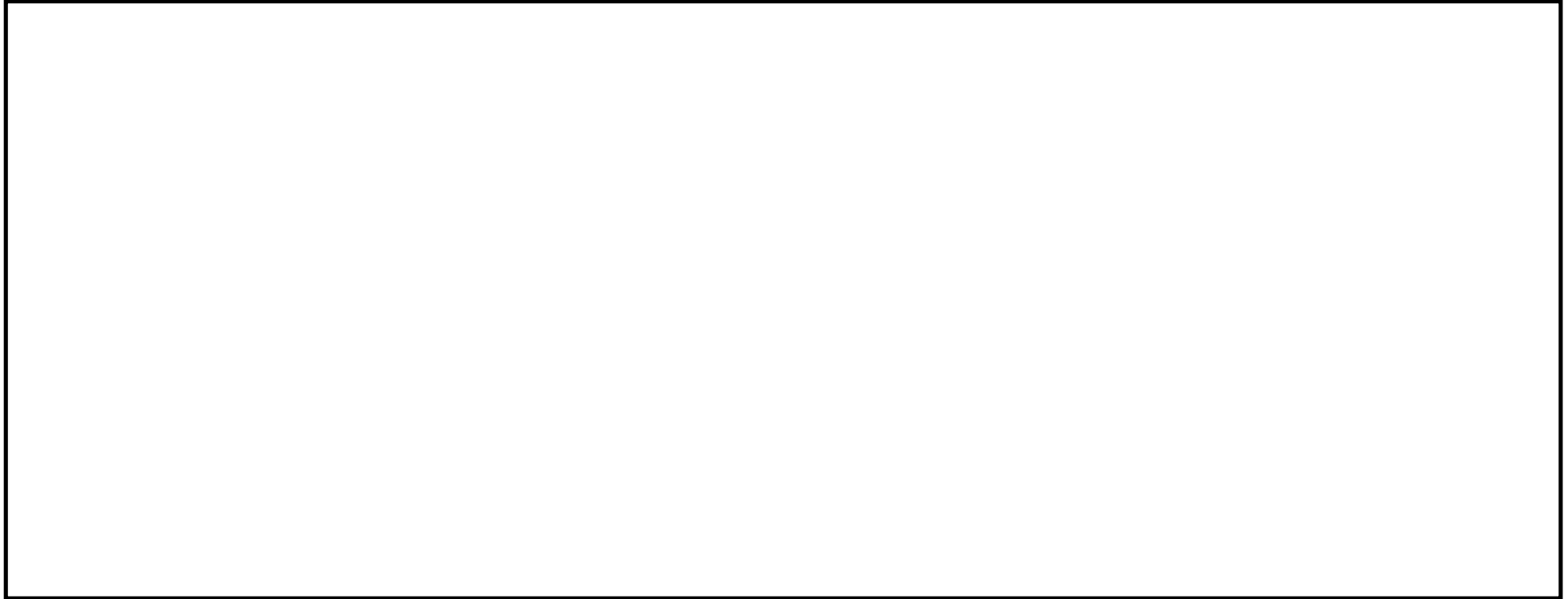
الصف :

اكتبي إحدى العبارات التالية بالخط الكوفي :

١- الحمد لله

٢- الرحمن الرحيم

٣- إلا رسول الله



نشاط ١

طباعة الشاشة الحريرية بواسطة
الإستيكرا اللاصق

اسم الطالبة :

الصف :

س ١ / هل يمكن عزل الألوان بخامة أخرى غير الإستيكرا؟

س ٢ / لماذا يتم تمرير الحبر بواسطة الاسكويجي أكثر من مرة على سطح
الشاشة الحريرية؟

.....

.....

.....

.....

نشاط ١

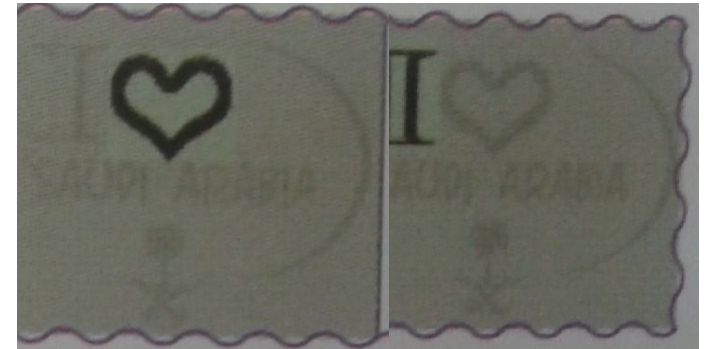
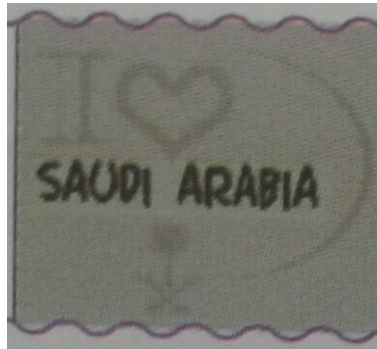
طباعة الشاشة الحريرية بواسطة الحساس

اسم الطالبة:

الصف :

هل نستطيع أن نطبع تصميمًا به أكثر من لون ؟

- انظري الأشكال التالية وتحققي من ذلك من خلال التجربة .
- لاحظي أن هنا سوف تستخدم الإستيكر اللاصق ، وأنتا سوف نقوم بالطباعة خمس مرات بنفس القالب .
- الطبعة الأولى سوف نطبع حرف (II)
- الطبعة الثانية سوف نطبع صورة القلب .
- الطبعة الثالثة سوف نطبع القوس .
- الطبعة الرابعة سوف نطبع كلمة (SAUDI ARABIA) .
- الطبعة الخامسة سوف نطبع رمز السيفين والنخلة .



نشاط ١

السجاد (الإعداد)

اسم الطالبة :

الصف :

يمكننا جمع عدد من الصور الخاصة بالسجاد الإسلامي القديم، ثم تدوين ملاحظات عنها حول النقاط التالية :

..... اسم الدولة المنتجة لها —

..... العناصر الزخرفية —

..... الألوان المستخدمة —

..... الملابس الظاهرة —

نشاط ٢

السجاد (الإعداد)

اسم الطالبة :

الصف :

يمكننا زيارة أحد محلات بيع السجاد (البساط) المتنوعة ، ثم أخذ إذن لتصوير عددا من تلك السجاد لعمل مقارنة للملمس بينهما من خلال :

— نوع الملمس

— كثافة الوبرة

— طول الوبرة

— نوع الوبرة

نشاط ١

السجاد (التفيز)

اسم الطالبة :

الصف :

نحاول جمع عينات لأكثر من نوع وبرة مثل : قطع من بعض أنواع السجاد الأرضي (البساط) ، مناشف متنوعة ، قطع من أقمشة القطيفة المتنوعة ، أقمشة التنجيد الوبرية الخ) ثم فحص كلاً منها وتدوين وصف للوبرة الخاصة بكل نوع لإيجاد الفروق بينهما ثم محاولة رسم تلك الوبرة .

.....

.....

.....

.....

إرسم هنا .

اسم الطالبة :

الصف :

خزفياتي عربية

نشاط ١

ندون أهم مميزات الشكل البدائي من حيث : سماكة الجدران ونعومة الخامة وشكل الهيئة لخارجية .

الهيئة الخارجية	الخامة	السماكة

اسم الطالبة :

الصف :

خزفياتي عربية

نشاط ٢

لابد أن نعرف أهم المواصفات المشتركة بين المناطق العربية ، من حيث الشكل وخطوطه الخارجية ، وسماكة جدرانها ، ودقة الإتقان فيها ومقارنتها ، وعليه نجمع صور الفخاريات وخزفيات بعض الدول العربية..

الصورة	البلد	الخطوط الخارجية	سماكة الجدران

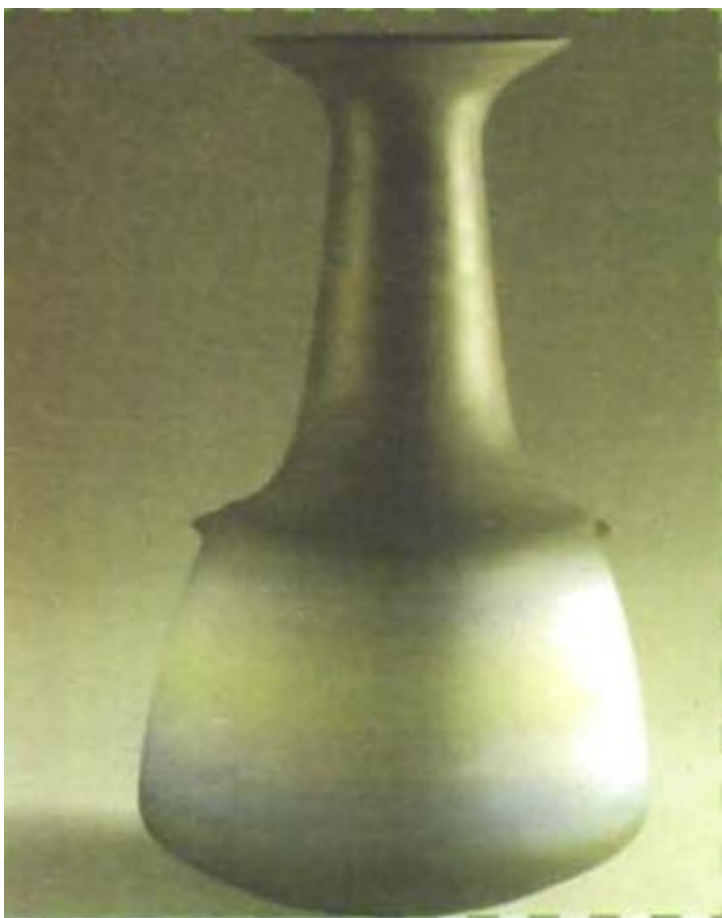
نشاط ١

هوية الخزف العربية

اسم الطالبة:

الصف:

من خلال مفهوم الهوية العربية ، نخرّف الأواني الموجودة أمامنا بما يجعلها ذات هوية وطابع عربي .



نشاط ٢

هوية الخزف العربية

اسم الطالبة :

الصف :

سنجمع بعض الصور لعناصر زخرفية تتلائم مع زخرفة أسطح الأعمال الخزفية ذات الطابع العربي ، ونصنفها في الجدول التالي:

--	--	--	--