

توعرب

منتدى تو عرب التعليمي

www.arabia2.com/vb

موقع توعرب التعليمي

www.arabia2.com/vb



الحقيبة المنهجية لمفردات علوم المرحلة المتوسطة لمشروع نحو المستقبل

فكرة وتنفيذ المشروع
أ/دعاء سيحان الزهراني

تحت اشراف
أ: ثريا العمري

نسعد بتواصلكم /



telegram

future-1



future-12018



future-1@outlook.sa



future12018



HP Reveal



future1234

قناة الأورازما

قال تعالى

من عمل صالحاً من ذكراً أو أنثى وهو مؤمن فلنحيينه حياة طيبة ولنجزينهم
أجرهم بأحسن ما كانوا يعملون)

سورة النحل / آية 97 .



وقففة.....

محتويات المشروع حق محفوظ لفريق (نحو المستقبل) ولا يجوز إنتاج أو نشر
أو اقتصاص أي جزء من هذه المادة دون شعار المجموعة.



فريق العمل في ملف الصف الأول متوسط :

فريق إعداد المادة العلمية /

أ/هدى أحمد سعيد الغامدي.
أ/عواطف عبدالله صالح. الغامدي
أ/وضى عبدالله كر يوين العتيبي.

المراجعة وإعداد وتنسيق بطاقات المفردات /

أ/دعاء سيحان عيظه الزهراني

التدقيق اللغوي والإملائي /

أ/مصباح إبراهيم أحمد هوساوي

مفردات منهج مادة العلوم :

الصف الأول

المرحلة المتوسطة
الفصل الدراسي الثاني

الفهرس

رقم الصفحة	المفردات	الدرس	الفصول	الوحدات	الرقم
11-10	1- التماثل	الدرس 1 (الاسفنجيات والجوفمعوويات والديدان المفلطحة والاسطوانية)	الفصل 9 (الحيوانات اللافقارية)	الوحدة 5 (تباين الحياة)	10
13-12	2- اللافقاري				
15-14	3- الجوفمعوويات				
18-17	4- الرخويات				
20-19	5- العباءة	الدرس 2 (الرخويات والديدان الحلقية و المفصليات وشوكيات الجلد)			
22-21	6- الخياشيم				
24-23	7- الطاحنة				
26-25	8- جهاز الدوران المفتوح				
28-27	9- المفصليات				
30-29	10- الزوائد المفصلية				
32-31	11- الهيكل الخارجي				
34-33	12- الثغور التنفسية				
36-35	13- التحول				
38-37	14- العنكبيات				

الوحدة : 5

تباين الحياة



الحقبة المنهجية لمفردات علوم المرحلة المتوسطة لمشروع نحو المستقبل

نحو المستقبل
TO THE FUTURE

الحيوانات اللاقارية



الحقبة المنهجية لمفردات علوم المرحلة المتوسطة لمشروع نحو المستقبل

الدرس 1

الحيوانات اللاقارية



الحقبة المنهجية لمفردات علوم المرحلة المتوسطة لمشروع نحو المستقبل

نحو المستقبل
TO THE FUTURE

الدرس ١

الاسفنجيات والحبوبية والديدان المفلطحة والديدان الاسطوانية

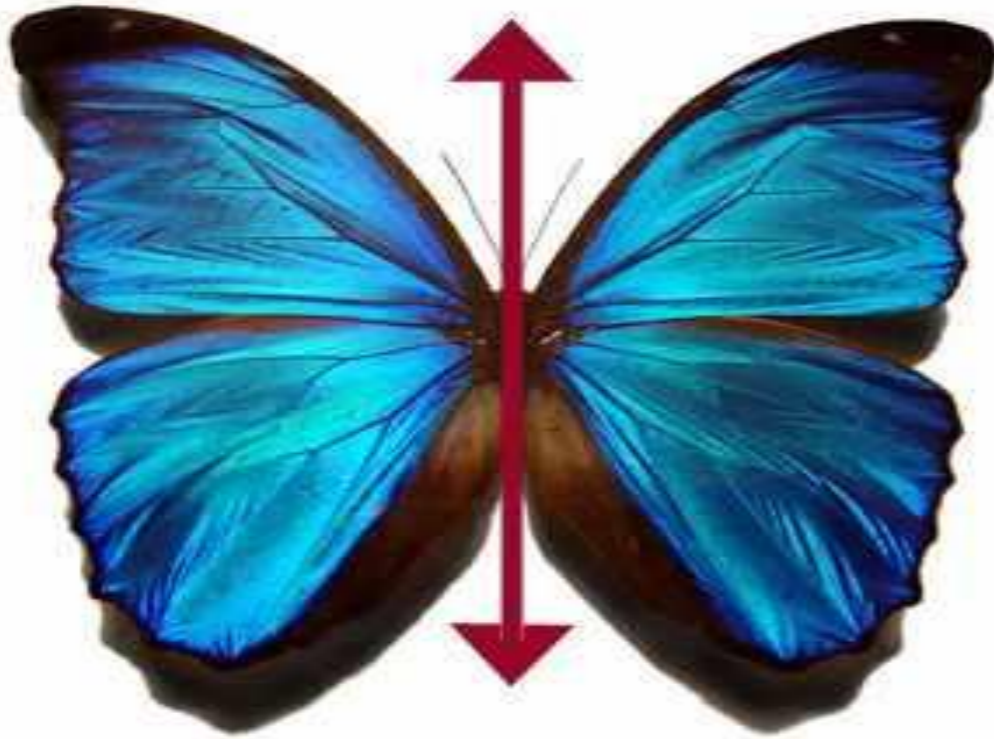


الحقبة المنهجية لمفردات علوم المرحلة المتوسطة لمشروع نحو المستقبل

نحو المستقبل
TO THE FUTURE



التمثيل





ترتيب اجزاء الجسم وفق نمط معين بحيث يمكن تقسيمه الى نصفين متشابهين

تعريف
المفردة

تطابق _ تماثل _ تشابه

المرادف

ما أنواع التماثل ؟
1- جانبي ،
2- شعاعي ،
3- عديم التماثل

السؤال



السلافيقاري

invertebrates



flatworm

jellyfish



starfish



shrimp



sponge



scallop



snail



spider



© 2006 Encyclopaedia Britannica, Inc.

الحقية المنهجية لمفردات علوم المرحلة المتوسطة لمشروع نحو المستقبل



حيوانات ليس لها عمود فقاري .

تعريف
المفردة

اللا عظمي

المرادف

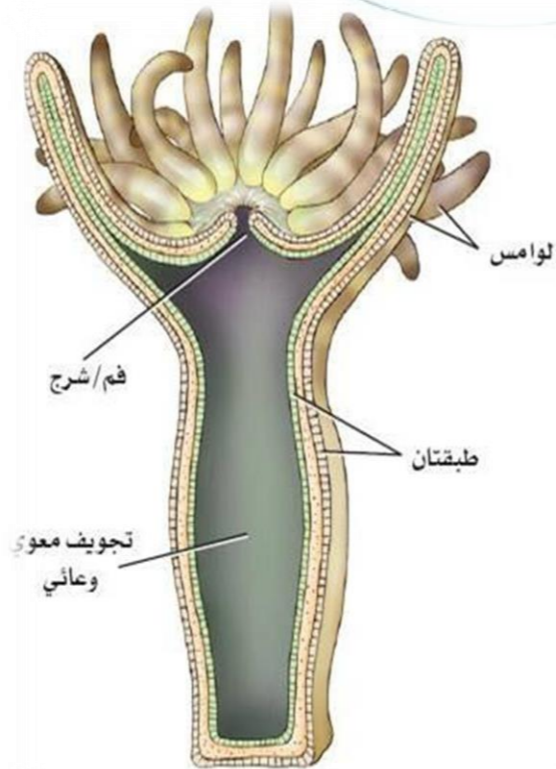
بماذا تتميز اللافقاريات ؟

السؤال

ليس لها عمود فقاري وتشكل 97% من عالم الحيوان



الجوف معويات



QuiverVision.com

1 Print 2 Color 3 Play



حيوانات متماثلة شعاعيا تتكون اجسامها الجوفاء من طبقتين من الخلايا منتظمة في انسجتها .

تعريف
المفردة

المجوفة

المرادف

لماذا اطلق على الجوفمعويات بهذا الاسم ؟

السؤال

لأنها تمتاز بأجسام مجوفة تتكون من أنسجة متخصصة مؤلفة من طبقتين من الخلايا .

الدرس 1

الرخويات والديدان الحلقية والمفصليات وشوكيات الجلد



الحقبة المنهجية لمفردات علوم المرحلة المتوسطة لمشروع نحو المستقبل

نحو المستقبل
TO THE FUTURE



الرفوضيات





لافقاريات جانبية التماثل ذات اجسام طرية يوجد فيها قدم
عضلية كبيرة

تعريف
المفردة

اللينة _ الهشة

المرادف

ميزي جهاز الدوران في الرخويات ؟

السؤال

لها جهاز دوراني مفتوح مثل المحار أي ليس لها اوعية لنقل الدم
وجهاز دوراني مغلق مثل الاخطبوط يمر الدم في الاوعية .



العجبة





غشاء نسيج رقيق يفرز المادة المكونة للأصداف في الرخويات .

تعريف
المفردة

الكساء _ الرداء

المرادف

ما تتكون العباءة في الرخويات ؟

السؤال

من غشاء نسيجي رقيق يفرز المادة المكونة للأصداف



الخياشيم



الحقيبة المنهجية لمفردات علوم المرحلة المتوسطة لمشروع نحو المستقبل



عضو يسمح للمخلوقات الحية التي تعيش في الماء لتبادل الغازات

تعريف
المفردة

اقصى الانف _ عضو التنفس

المرادف

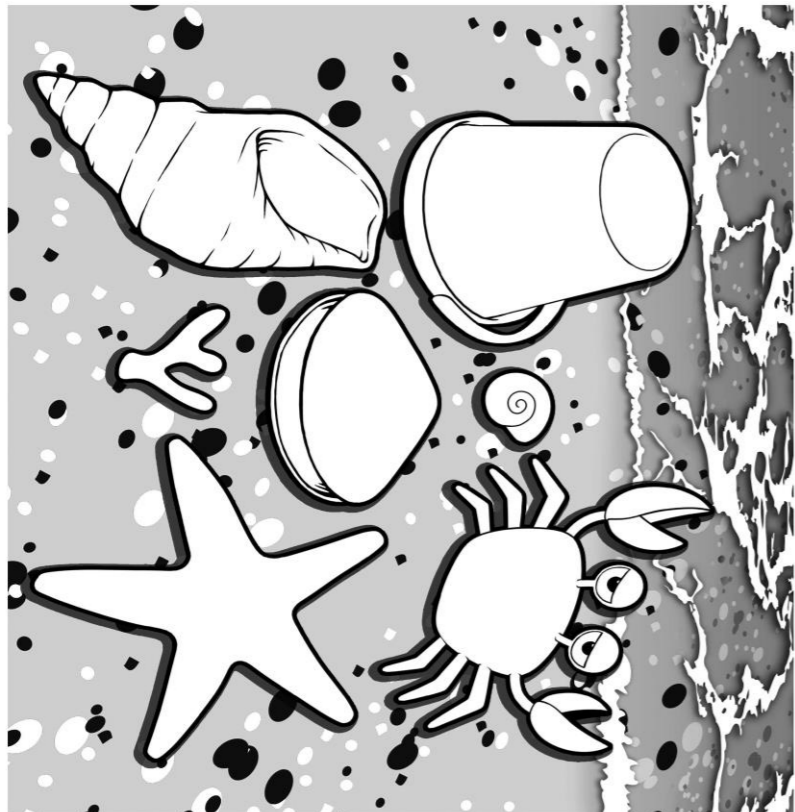
اشرحني وظيفة الخياشيم ؟

السؤال

اعضاء يتم عن طريقها تبادل غاز ثاني اكسيد الكربون في جسم الحيوان مع الاكسجين الموجود في الماء .



الشاطئة



QuiverVision.com

1 Print 2 Color 3 Play



الحقبة المنهجة لمفردات علوم المرحلة المتوسطة لمشروع نحو المستقبل





عضو يشبه اللسان يحتوي صفين من البروزات الخشنة تشبه
الاسنان في الرخويات

تعريف
المفردة

الهارس - فتت - سحق - جرش

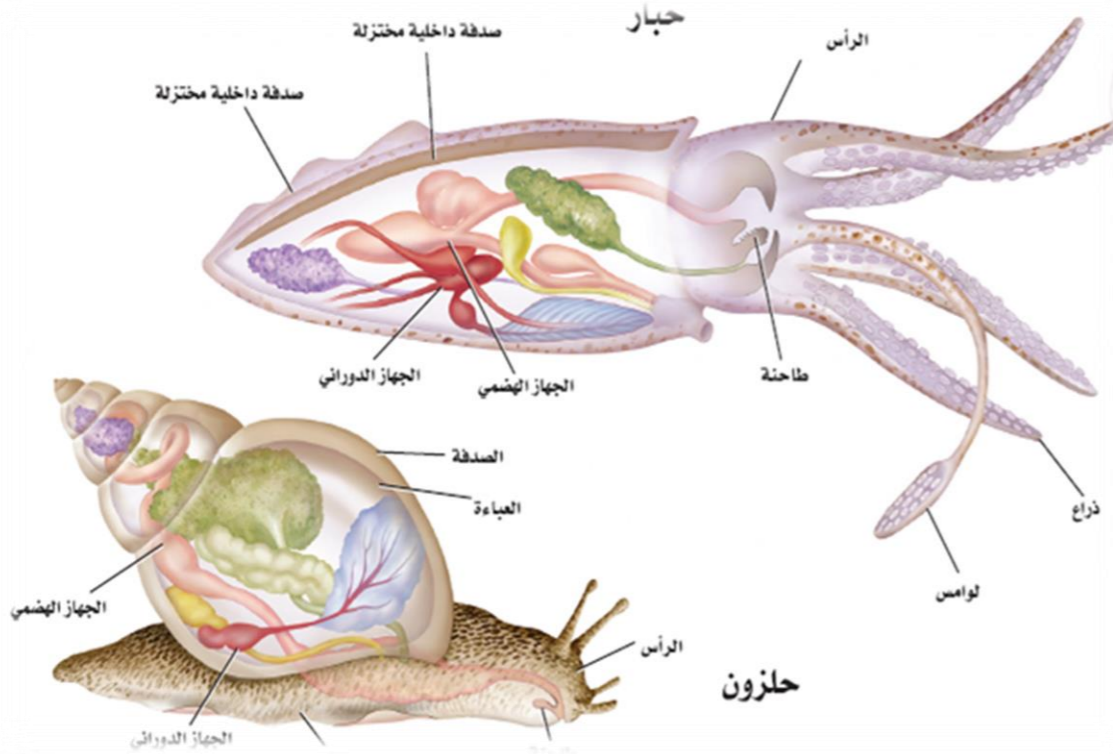
المرادف

على ماذا تحتوي الطاحنة ؟

السؤال

تحتوي على صفين من البروزات تشبه الاسنان تستخدم في طحن
الطعام .

جهاز الدوران المفتوح



الحقبة المنهجية لمفردات علوم المرحلة المتوسطة لمشروع نحو المستقبل



تعريف
المفردة

نوع من اجهزة الدوران ليس له اوعية لنقل الدم يتدفق
الدم مباشرة حول الاعضاء

المرادف

مشرع - انفتح - استفتح

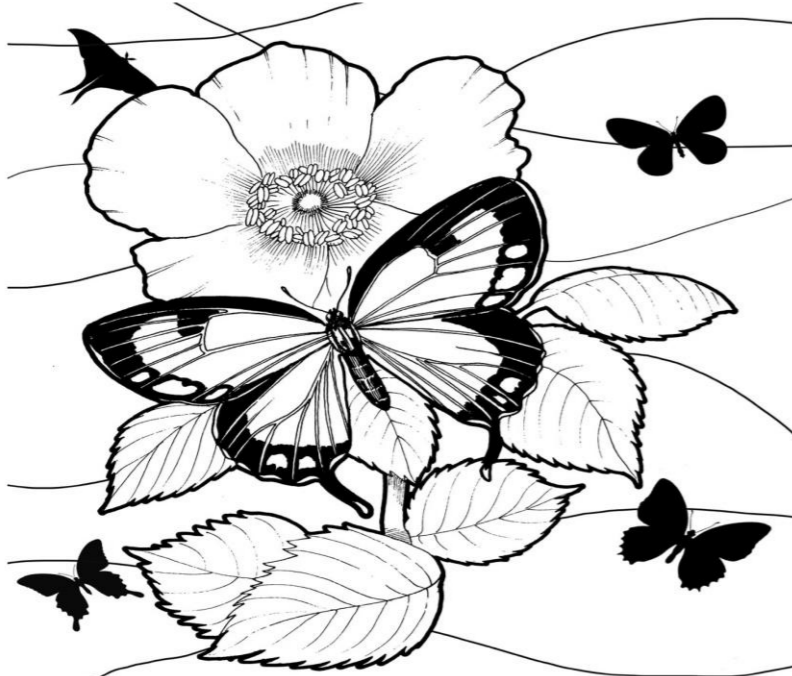
السؤال

كيف يعمل جهاز الدوران المفتوح ؟
يتدفق حول الاعضاء و لا يكون هناك اوعية لنقل الدم.

الدرس 2



المفطليات



Colorado Hairstreak (*Hyparotis coryla*). Found in the canyons and scrublands of the Southwest, the Colorado Hairstreak has deep purple wings, generally with golden-orange spots. The tiny hairlike projections on its hind

wings are characteristic of the Hairstreaks. Unlike most butterflies, the Colorado Hairstreak may remain active even after sunset.



QuiverVision.com

1 Print 2 Color 3 Play

الحقبة المنهجية لمفردات علوم المرحلة المتوسطة لمشروع نحو المستقبل





تعريف
المفردة

حيوانات متماثلة جانبيا ولها زوائد مفصلية وهيكل خارجي
لحماتها وجسمها مكون من قطع .

المرادف

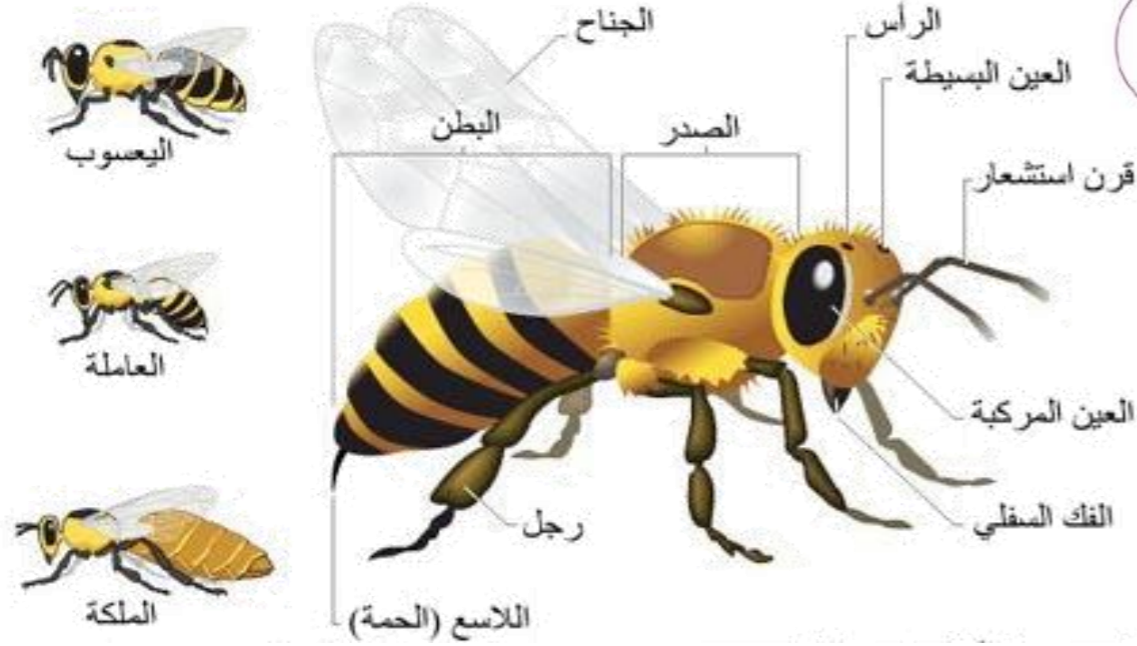
منقطع

السؤال

لماذا سميت المفصليات بهذا الاسم ؟

لامتلاكها زوائد مفصلية.

الزوائد المفصلية





تعريف
المفردة

هي تراكيب كالأرجل او قرون الاستشعار او الكلابات تنمو
من الجسم .

المرادف

زيادة

السؤال

ماهي الزوائد المفصلية ؟

هي الكلابات والارجل وقرون الاستشعار .

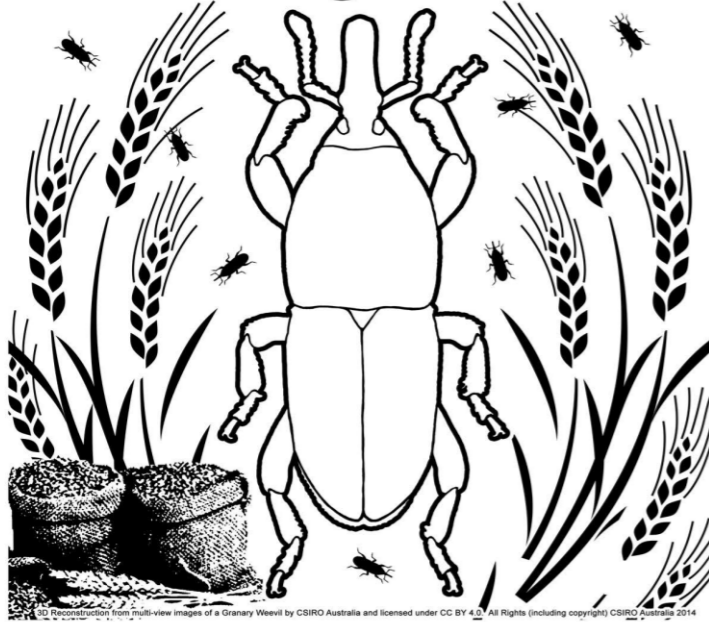


الدرس 2



الهيكل الخارجي

Granary Weevil



<http://quivervision.com>

الحقبة المنهجية لمفردات علوم المرحلة المتوسطة لمشروع نحو المستقبل





تعريف
المفردة

المرادف

السؤال

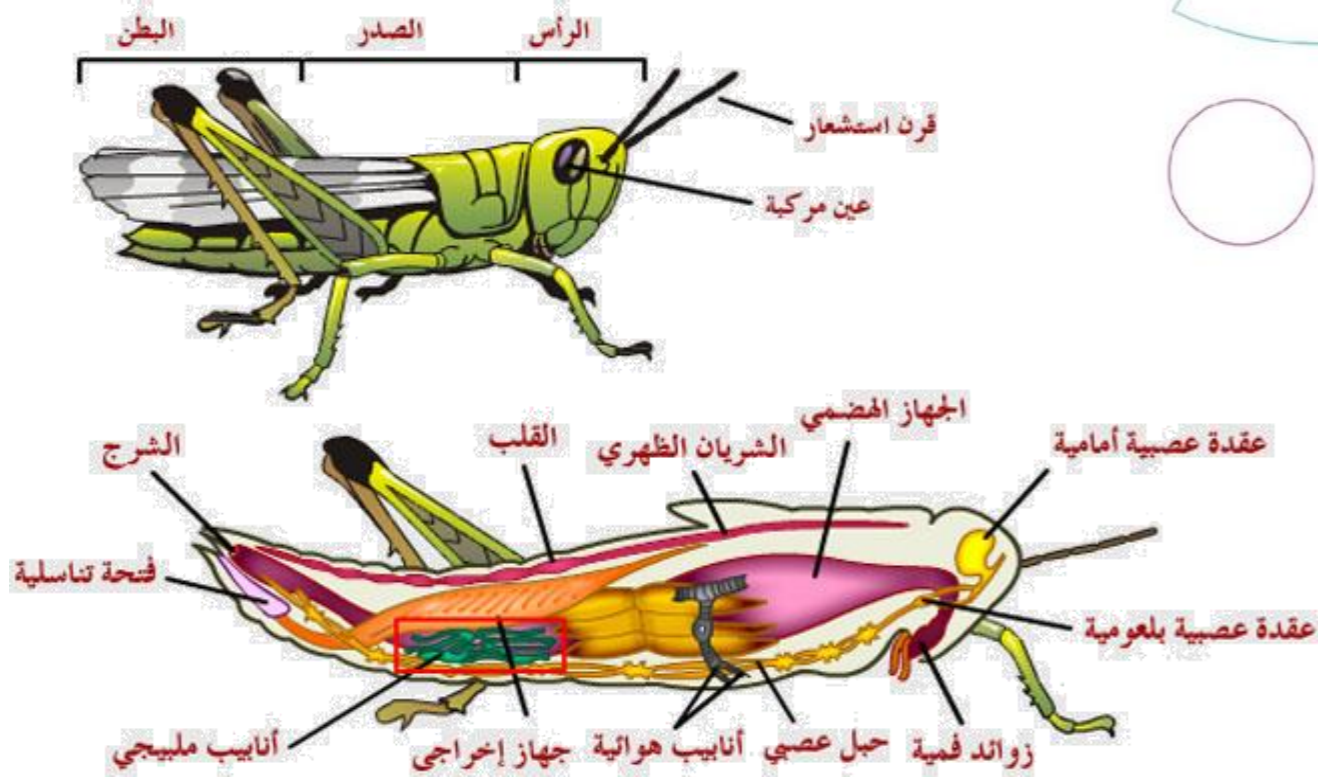
غطاء خارجي قاسي يحمي ويدعم اجسام بعض المخلوقات
ويقلل فقد الماء.

هيئة _ جسيم خارجي _ غطاء

ماهي وظيفة الهيكل الخارجي ؟

- 1- صلب ،
- 2- يدعم الجسم ،
- 3- يحمي ،
- 4- يقلل من فقد الماء

الثقور التنفسية





تعريف
المفردة

المرادف

السؤال

فتحات منتشرة على جانبي الصدر والبطن تتصل بأنايب دقيقة
تتفرع داخل الجسم .

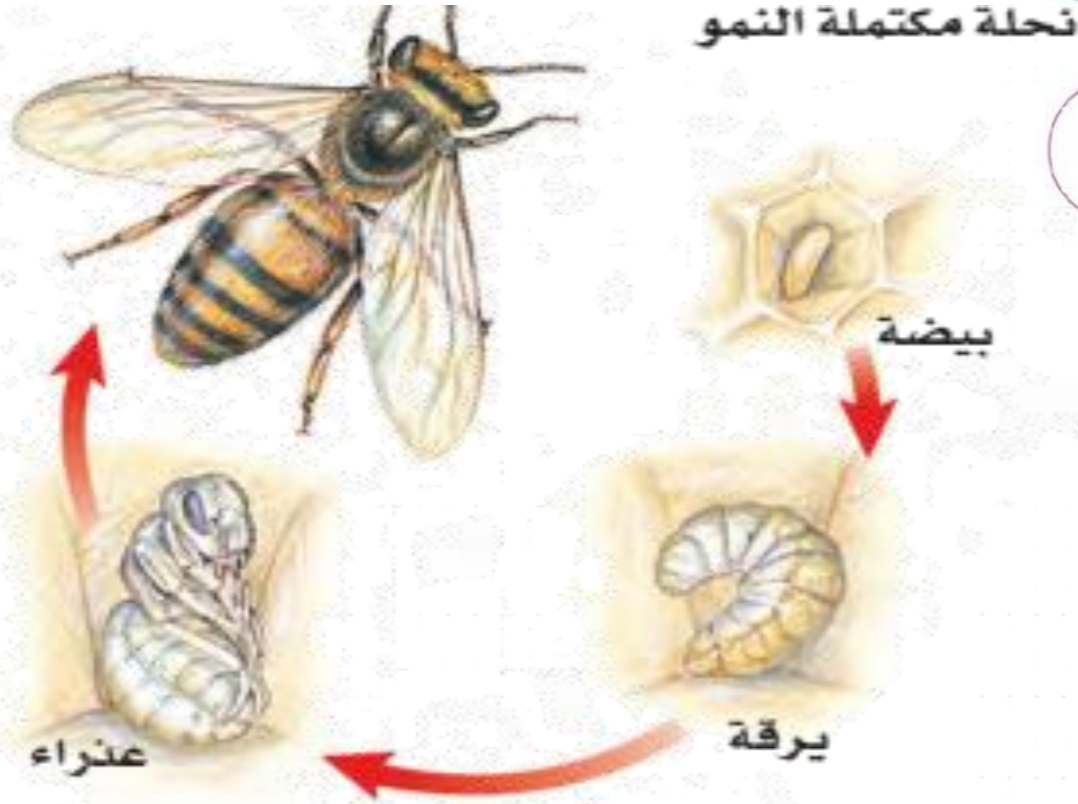
فتحات

اين توجد الثغور التنفسية في الحشرات ؟

توجد على جانبي الصدر والبطن



التحول



الحقيبة المنهجية لمفردات علوم المرحلة المتوسطة لمشروع نحو المستقبل



تعريف
المفردة

المرادف

السؤال

تغير كامل في شكل المخلوق الحي او غير كامل

التحور

قارني بين مراحل تحول كل من الحورية واليرقة ؟

الاختلاف :

اليرقة

فتصبح عذراء داخل
شرنقة تخرج منها
فيما بعد على شكل
حشرة كاملة .

التشابه :

كلاهما من
مراحل نمو
الحشرات

الاختلاف :

الحورية

تنمو لتصبح
حشرة كاملة
بالانسلاخ

الحقبة المنهجية لمفردات علوم المرحلة المتوسطة لمشروع نحو المستقبل

نحو المستقبل
TO THE FUTURE



العنكبيات



الحقبة المنهجية لمفردات علوم المرحلة المتوسطة لمشروع نحو المستقبل



مجموعة من المفصليات تضم العناكب والقراد والحلم والعقارب

تعريف
المفردة

دَوَيْبَةٌ تَنْسُجُ ، فِي الْهَوَاءِ وَعَلَى رَأْسِ الْبُتْرِ ، نَسْجاً رَقِيقاً مُهْلَهِلاً.

المرادف

كيف تمسك العناكب بفريستها ؟
تفرز مواد تشل حركة الفريسة ثم تقوم بهضمها
وبعضها يمسك الفريسة بشبكه والبقية يصطاد فرائسها
بالانقضاض عليها مباشرة .

السؤال



نحو المستقبل

TO THE FUTURE

الحقيقية المنهجية لمفردات علوم المرحلة
المتوسطة لمشروع **نحو المستقبل**



الحقيبة المنهجية لمفردات علوم المرحلة المتوسطة لمشروع نحو المستقبل

فكرة وتنفيذ المشروع
أ/دعاء سيحان الزهراني

تحت اشراف
أ: ثريا العمري

نسعد بتواصلكم /



telegram

future-1



future-12018



future-1@outlook.sa



future12018



HP Reveal



future1234

قناة الأورازما

قال تعالى

من عمل صالحاً من ذكراً أو أنثى وهو مؤمن فلنحييناه حياة طيبة ولنجزينهم
أجرهم بأحسن ما كانوا يعملون)

سورة النحل / آية 97 .



وقفة.....

محتويات المشروع حق محفوظ لفريق (نحو المستقبل) ولا يجوز إنتاج أو نشر أو اقتصاص أي جزء من هذه المادة دون شعار المجموعة.



فريق العمل في ملف الصف الأول متوسط :

فريق إعداد المادة العلمية /

أ/هدى أحمد سعيد الغامدي.
أ/عواطف عبدالله صالح. الغامدي
أ/وضى عبدالله كر يوين العتيبي.

المراجعة وإعداد وتنسيق بطاقات المفردات /

أ/دعاء سيحان عيظه الزهراني

التدقيق اللغوي والإملائي /

أ/مصباح إبراهيم أحمد هوساوي

مفردات منهج مادة العلوم :

الصف الأول

المرحلة المتوسطة
الفصل الدراسي الثاني

الفهرس

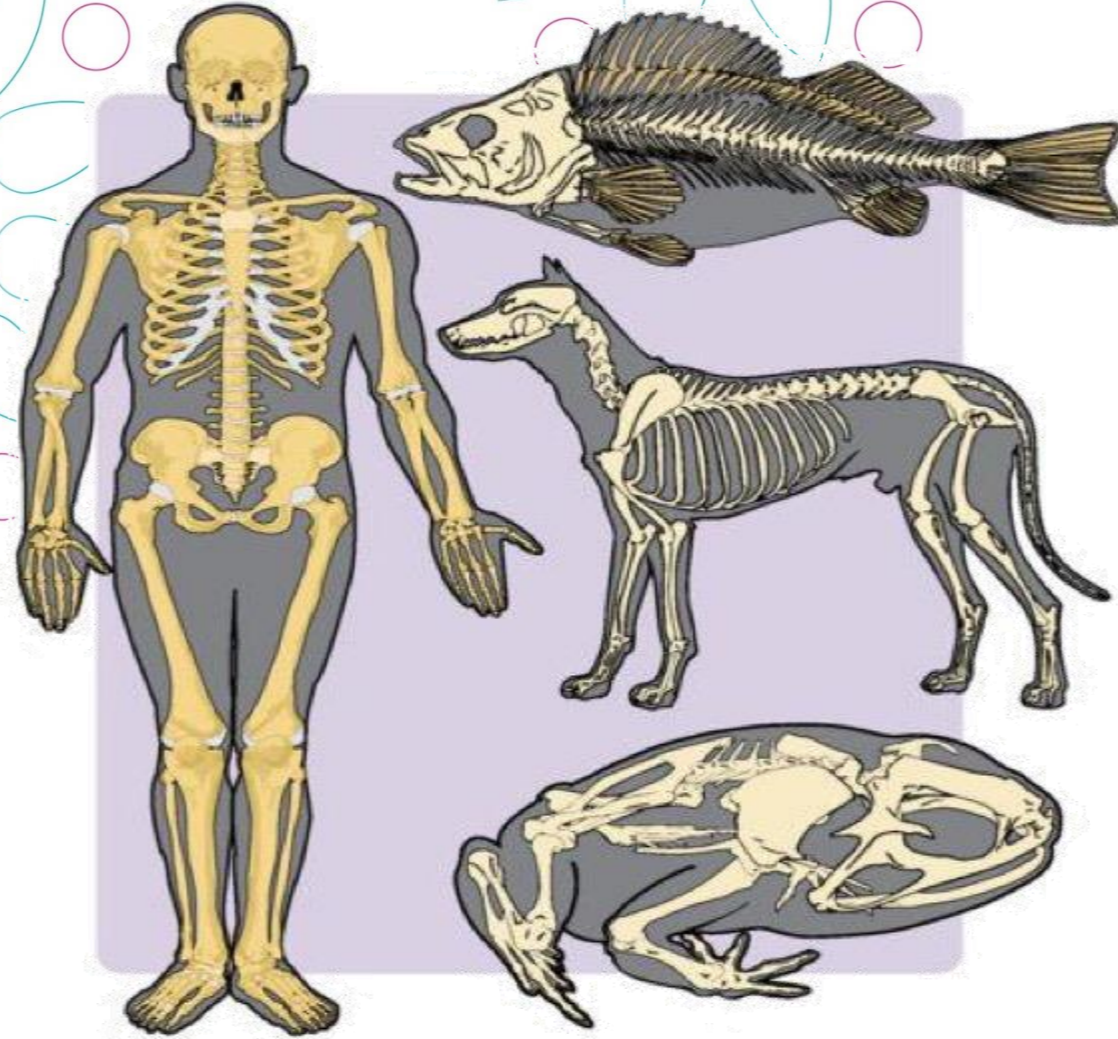
رقم الصفحة	المفردات	الدرس	الفصول	الوحدات	الرقم
11-10	1-الحبليات	الدرس 1 (الحبليات ومجموعاتها)	الفصل 11 (الحيوانات الفقارية)	الوحدة 5 (تباين الحياة)	11
13-12	2-الحيوانات المتغيرة درجة الحرارة				
15-14	3-المخلوقات ثابتة درجة الحرارة				
17-16	4-الغضروف				
19-18	5-البيات الشتوي				
21-20	6-البيات الصيفي				
23-22	7-البيضة الأمنيونية				
26-25	8-الريش الكفافي	الدرس 2 (الطيور والثدييات)			
28-27	9-الزغب				
30-29	10-آكل الأعشاب				
32-31	11-آكل اللحوم				
34-33	12-مزدوج التغذية				
36-35	13-ثدييات أولية				
38-37	14-ثدييات كيسيه				
40-39	15-ثدييات مشيمية				

تباين الحياة



الحقبة المنهجية لمفردات علوم المرحلة المتوسطة لمشروع نحو المستقبل

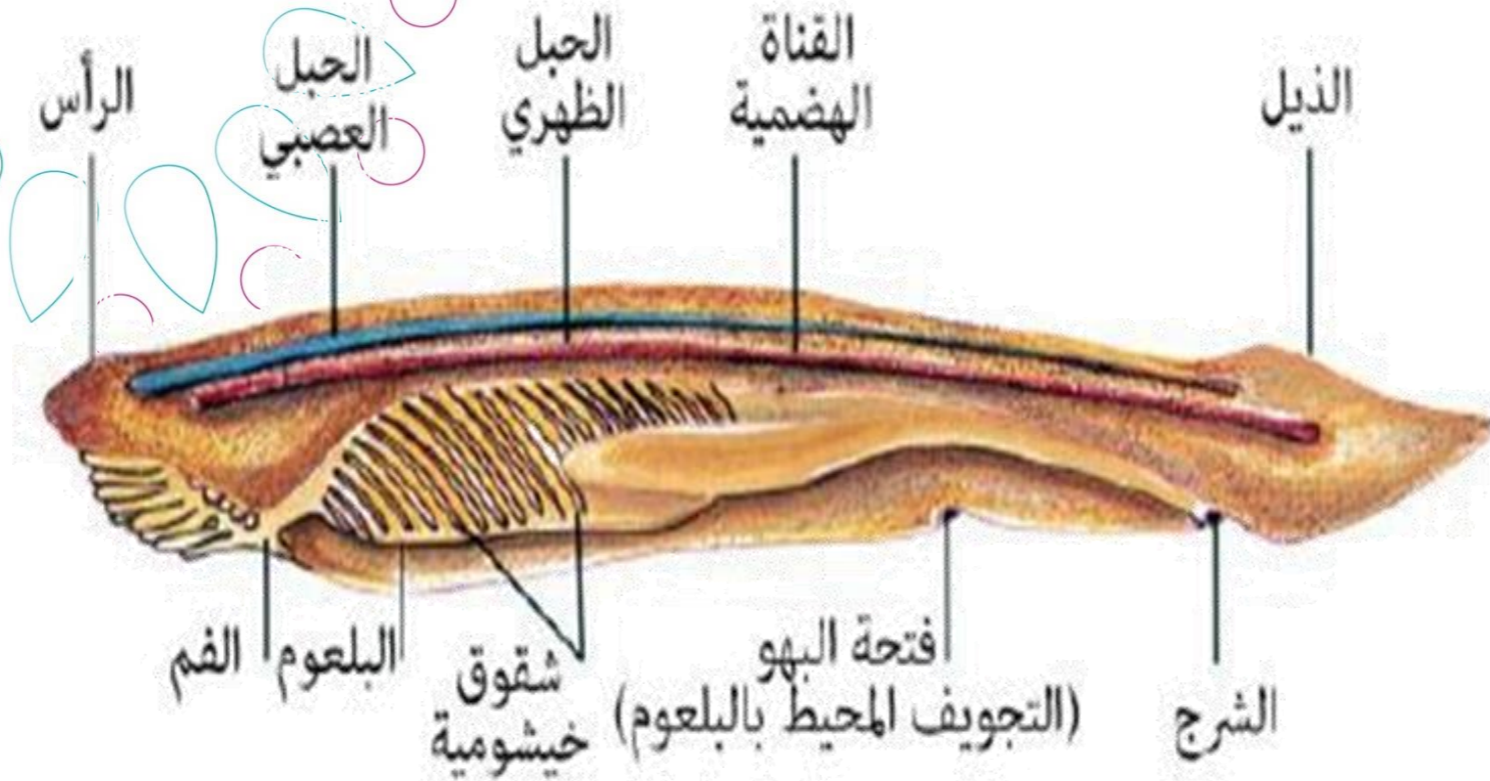
الحيوانات الفقارية



الحقبة المنهجية لمفردات علوم المرحلة المتوسطة لمشروع نحو المستقبل

الحبليات

ومجموعاتها



الحقبة المنهجية لمفردات علوم المرحلة المتوسطة لمشروع نحو المستقبل

الدرس 1



المجليات



الحقيبة المنهجية لمفردات علوم المرحلة المتوسطة لمشروع نحو المستقبل

نحو المستقبل
TO THE FUTURE



تعريف
المفردة

حيوانات لها في مرحلة من مراحل حياتها حبل ظهري واخر عصبي
وشقوق بلعومية

المرادف

الحبل الظهري _ الرباط

السؤال

ما الخصائص التي تميزت بها الحبلية ؟
تمتلك حبلًا ظهريًا ، وحبلًا عصبيًا ، وشقوقًا بلعومية .



الدرس 1



الحيوانات المتغيرة درجة الحرارة



الحقبة المنهجية لمفردات علوم المرحلة المتوسطة لمشروع نحو المستقبل





تعريف
المفردة

المرادف

السؤال

حيوانات تتغير درجة حرارة اجسامها مع تغير درجة حرارة البيئة المحيطة بها .

مختلفة _ متقلب _ متحول

اذكري بعضا من الحيوانات متغيرة درجة الحرارة ؟

- 1-الاسماك ,
- 2- الزواحف ,
- 3- البرمائيات .



الدرس 1



المخلوقات الثابتة درجة الحرارة

Kiwi - Biggest egg in comparison to body size



Kiwi are not like other birds. In some ways they are more like mammals. Their feathers are like fur and they have long whiskers around their faces like a cat.

Kiwi come out at night to feed on worms and insects, which they sniff out using the nostrils at the end of their long sensitive beaks. All other birds have nostrils at the beginning of their beaks.

In proportion to their size, kiwi lay the largest eggs of any bird. The eggs weigh up to almost a kilogram – that means four eggs would weigh as much as the mother kiwi. In comparison, ostrich eggs are twice as big as kiwi eggs, but it would take 60 ostrich eggs to weigh as much as a female ostrich.

It must be hard for female kiwi to lay such huge eggs! But the mother kiwi can take a break after the egg has hatched, because young kiwi are mainly looked after by their fathers.



QuiverVision.com

1 Print 2 Color 3 Play

الحقيبة المنهجية لمفردات علوم المرحلة المتوسطة لمشروع نحو المستقبل





تعريف
المفردة

حيوانات درجة حرارة اجسامها ثابتة ولا تتأثر بدرجة حرارة البيئة المحيطة بها .

المرادف

مستمر _ راسخ _ باق

السؤال

هل الانسان متغير درجة الحرارة او ثابت ؟

ثابت درجة الحرارة

الدرس 1



الغضروف



الحقبة المنهجية لمفردات علوم المرحلة المتوسطة لمشروع نحو المستقبل





نسيج مرن يشبه العظم ولكنه اقل مرونة واقل قساوة

تعريف
المفردة

مرن - لين

المرادف

حددي بعضا من الاماكن في جسمك تحتوي على الغضروف ؟

السؤال

1-الاذن

2_ مقدمة الانف

3_ بين فقرات العمود الفقري

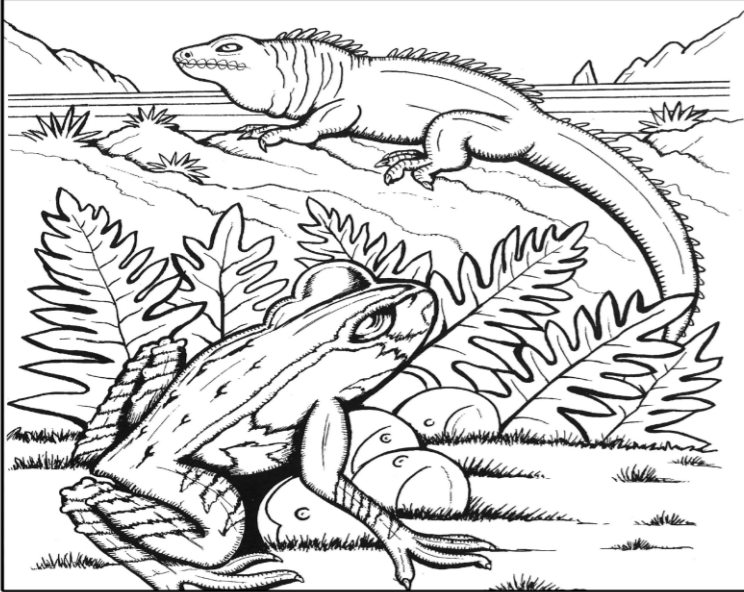


الدرس 1



البيات الشتوي

Tuatara and Native frog (poko poko) - Only Living dinosaur & world's oldest frog



The tuatara has been on this earth as long as the dinosaurs, but when the dinosaurs became extinct the tuatara somehow survived. There is no other animal like the tuatara. They don't have proper ears but they do have three eyes. The third eye is in the middle of their forehead, but it is hard to see because it is covered with thin scales. New Zealand is also home to a small group of frogs that have stayed the same for 140 million years. They are not like most other frogs – they don't have vocal sacs so they can't croak, they don't spend much time around water and they don't have any webbing their toes. In this picture a male Archey's frog (poko-poko) is looking after a clutch of eggs laid by a female frog. The change from tadpole into frog takes place inside the eggs and when the tiny froglets hatch out they ride around on their dad's back for a while until they feel confident enough to go out on their own.



QuiverVision.com

1 Print 2 Color 3 Play



الحقبة المنهجية لمفردات علوم المرحلة المتوسطة لمشروع نحو المستقبل

نحو المستقبل
TO THE FUTURE



فترة خمول تنام فيها الحيوانات في فصل الشتاء

تعريف
المفردة

السكون _ النوم _ الراحة

المرادف

صفي البيات الشتوي لدى الضفادع ؟

السؤال

في فصل الشتاء تدفن الضفادع نفسها في الطين وبين اوراق
الشجر ويقل نشاطها مع انخفاض الحرارة .



البيئات الصيفي



الحقبة المنهجية لمفردات علوم المرحلة المتوسطة لمشروع نحو المستقبل

فترة خمول تختبئ فيها الحيوانات في فصل الصيف

تعريف
المفردة

راحة _ سكون

المرادف

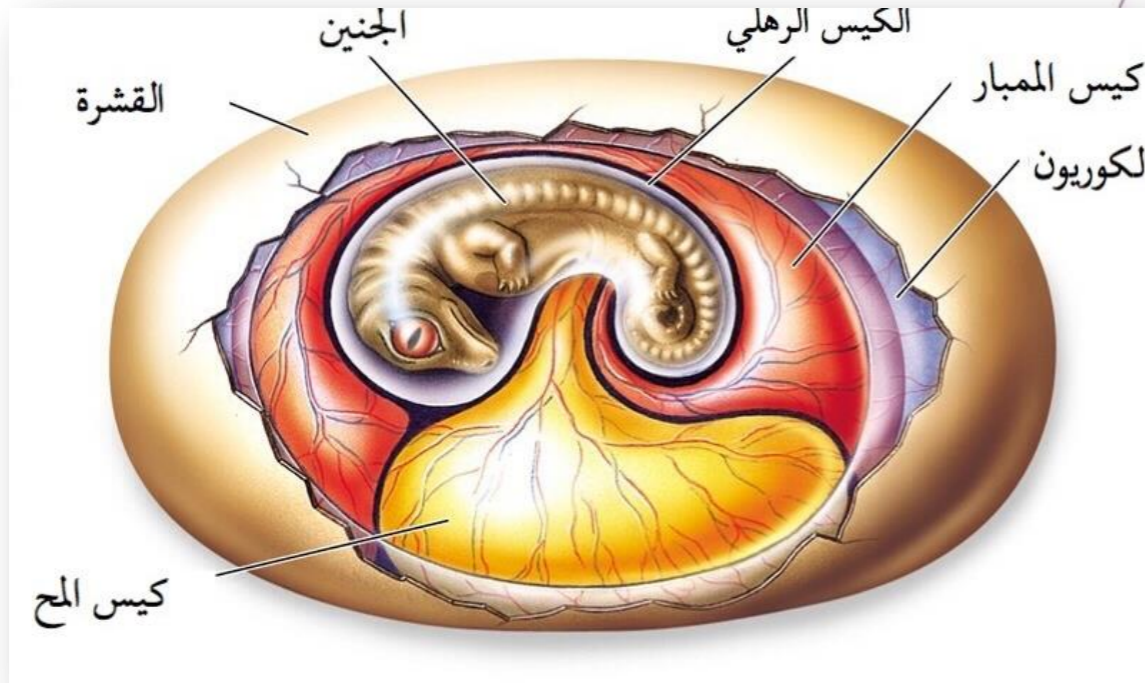
لماذا تلجأ بعض الحيوانات للبيات الصيفي ؟
خوفا من شدة الحرارة على اجسامها ولكي لا تفقد كميات
كبيرة من الماء

السؤال

الدرس 1



البيضة الأمنيونية



الحقبة المنهجية لمفردات علوم المرحلة المتوسطة لمشروع نحو المستقبل

نحو المستقبل
TO THE FUTURE



هي البيضة ذات القشرة الصلبة التي تحمي الجنين وتحتوي على المح وهو مصدر الغذاء للجنين .

تعريف
المفردة

قشرة صلبة _ الخوذة

المرادف

ما فائدة البيضة الأمنيونية ؟

السؤال

1- يتغذى عليها الجنين ،
2- تحمي الجنين والمح الى ان يفقس

الطيور والثدييات



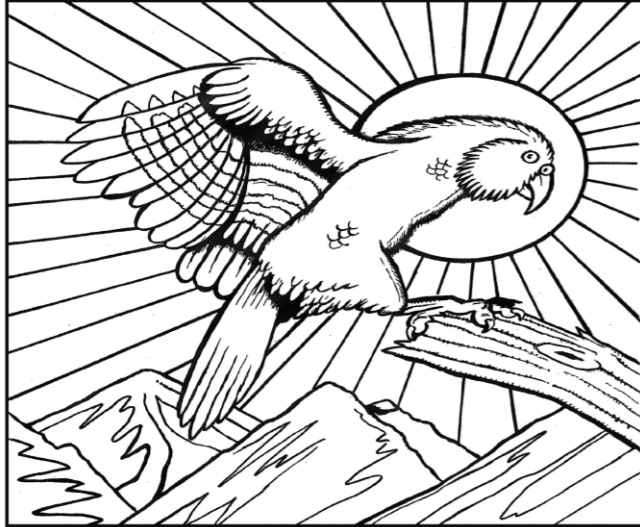


الدرس 2



الريش الكفافي

Kea - Most clever bird



In the 1990's a television show tried to find the world's most clever animal (not counting chimpanzees, gorillas and orangutans). They used lots of tests on all sorts of different animals and the winner was a New Zealand native bird - the kea.

Many people camping or skiing in the mountains have found the kea's intelligence to be a problem. They are expert break-in artists who can easily get into packs and open almost any food container. Many keas also seem to enjoy using their sharp beaks to rip apart parked cars. One of their favourite tricks is removing the rubber from wind-screen wipers!

Keas are the only parrots that make their home in the mountains. They feed on leaves, berries, insects and small animals. Some keas have made themselves unpopular with high-country farmers because they have killed and eaten their sheep. Some people think that kea might even have hunted moa before the giant birds died out.



QuiverVision.com

1 Print 2 Color 3 Play

الحقبة المنهجية لمفردات علوم المرحلة المتوسطة لمشروع نحو المستقبل





تعريف
المفردة

المترادف

السؤال

ريش قوي خفيف الوزن يساعد الطيور على التحليق .

الخارجي _ المحيطي

بماذا يمتاز الريش الكفافي ؟

انه قوي وخفيف , يحتوي على خيوط متوازية تسمى الشعيرات
تخرج من فروع رئيسية تسمى قصبيات .



الدرس 2



الزغب

Hoiho (yellow-eyed penguin) - World's rarest penguin



There are only between 1500 and 3000 hoiho alive today, which means they are the world's rarest penguin.

Hoiho like to nest in bush close to the sea but over the last 150 years most coastal land has been cleared to make way for farming. This makes it hard for them to find good places to build their nests. There are still some hoiho nesting in the South Island but most are on Stewart Island and other islands further south.

Hoiho are the fourth biggest penguin in the world. They are about 65cm tall – about the size of a 5 year old child – and can weigh up to 8 kilograms. They spend most of their time in the sea feeding on fish and squid and only come on to land to rest and make their nests.

In this picture a female hoiho has made a nest at the base of a flax bush. A male is coming up from a fishing trip to take his turn on the nest.



QuiverVision.com

1 Print 2 Color 3 Play



نبات زغبية

الحقبة المنهجية لمفردات علوم المرحلة المتوسطة لمشروع نحو المستقبل

نحو المستقبل
TO THE FUTURE



تعريف
المفردة

ريش رقيق يحتفظ بالهواء الدافئ بالقرب من جسم الطائر

المرادف

صغار الريش _ الناعم _ الرقيق

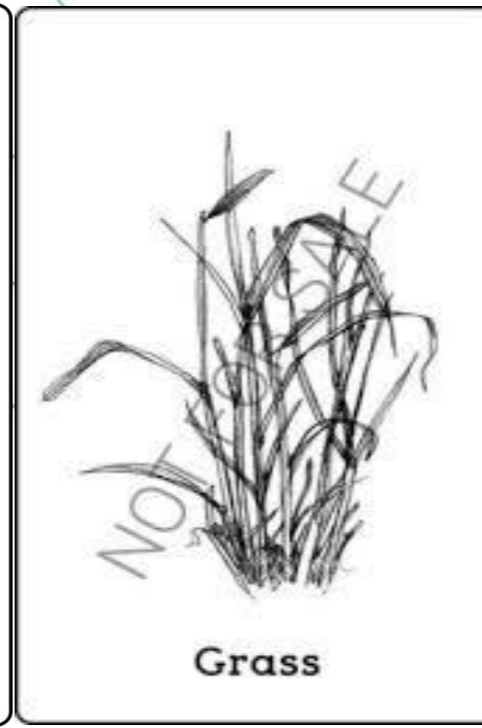
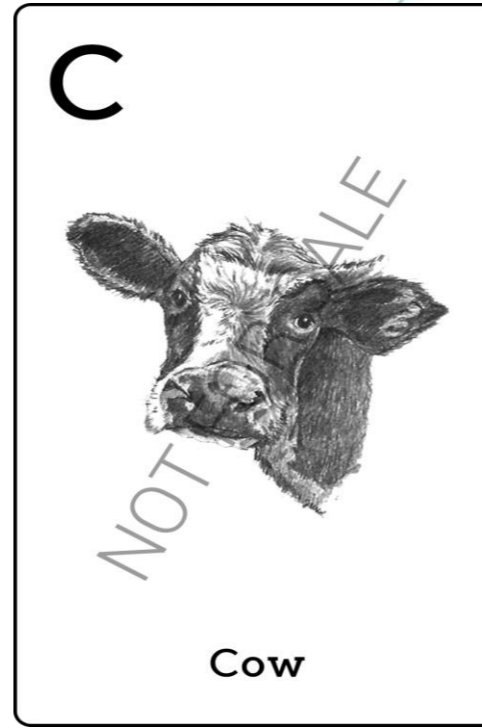
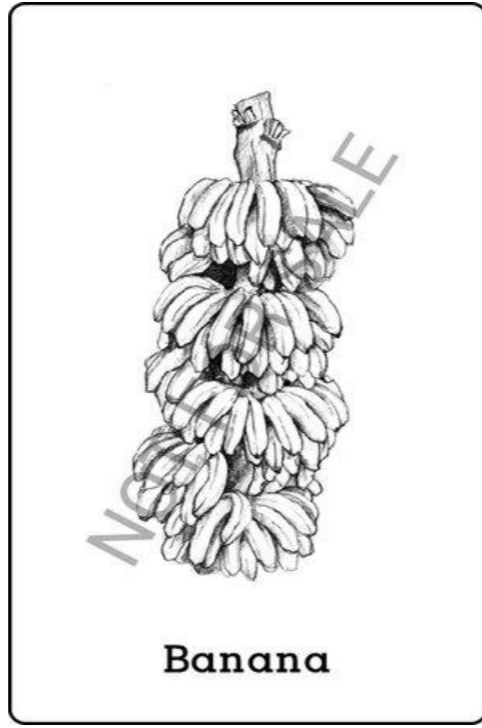
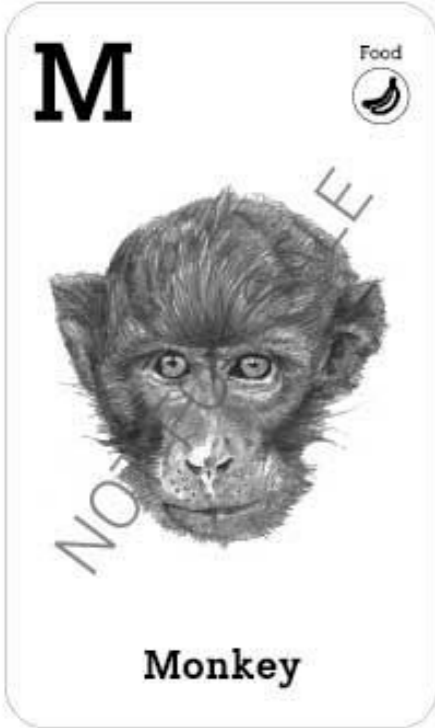
السؤال

ما لطريقتان اللتان يحمي الريش بهما اجسام الطيور ؟

1- يوفر الريش الكفافي التمويه للطائر
2- اما الزغب يوفر العزل الحراري .



أكل الأعشاب





تعريف
المفردة

تدبيات تتغذى على النباتات .

المرادف

يتغذى على النبات .

السؤال

بماذا تتميز اكلات الاعشاب ؟

تتميز بوجود قواطع تقطع الاعشاب واضراس مسطحة لطحنها .

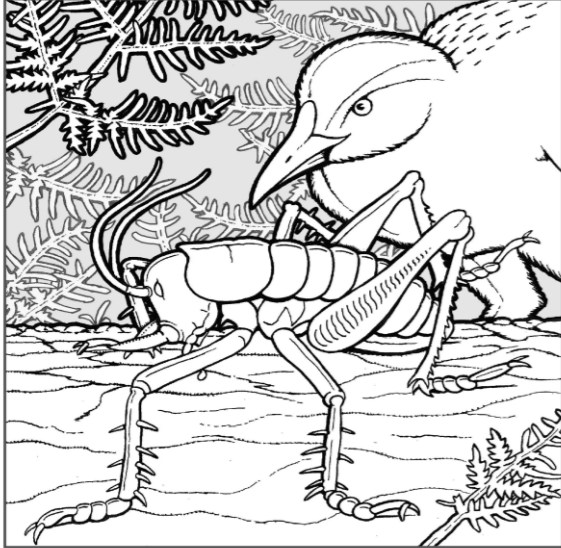


الدرس 2



أكل اللحوم

Giant weta(wetapunga) - King of the creepy crawlies



Giant weta can grow up to 9cm long and may be the heaviest insects in the world. A large giant weta can weigh almost 80 grams – that's as much as three mice!

Giant weta feed on plants, but they might also eat any small animal that crosses their path. There used to be lots of giant weta all over New Zealand but now they are only found on some small offshore islands where they are safe from hungry mammals such as rats and stoats, which are animals that people brought to New Zealand.

In this picture a native bird called a weka is thinking about making a meal of a giant weta. But it will have to be fast because one kick from the weta's powerful spiky legs could leave it with a nasty wound.



QuiverVision.com

1 Print 2 Color 3 Play



الحقبة المنهجية لمفردات علوم المرحلة المتوسطة لمشروع نحو المستقبل





حيوانات تأكل اللحوم ولها انياب حادة لتقطع الطعام وتمزقه.

تعريف
المفردة

تتغذى على المخلوقات

المرادف

شاهدت حيوانا في البرية يأكل ارنبا ما نوع اسنان هذا الحيوان ؟

السؤال

أكل لحوم لان له انياب حادة استخدمها في تمزيق فريسته .



مزدوج التغذية



الحقبة المنهجية لمفردات علوم المرحلة المتوسطة لمشروع نحو المستقبل



مخلوقات حية تتغذى على النباتات والحيوانات.

تعريف
المفردة

ثنائي

المرادف

ما هو شكل اسنان الحيوانات مزدوجة التغذية ؟

لها قواطع لقطع الخضار واضراس امامية لمضغ اللحم واضراس
خلفية لطحن الطعام .

السؤال



تدريبات أولية



الحقيبة المنهجية لمفردات علوم المرحلة المتوسطة لمشروع نحو المستقبل



ثدييات تضع بيضا مغطى بقشور

بدائية

بماذا تختلف الثدييات الاولية عن غيرها من الثدييات ؟

انها لاتلد صفارها بل تتكاثر بوضع البيض المغطى بقشور كما لا يوجد للام حلقات للإرضاع

تعريف
المفردة

المرادف

السؤال



ثدييات كيسية



الحقيبة المنهجية لمفردات علوم المرحلة المتوسطة لمشروع نحو المستقبل



تعريف
المفردة

المرادف

السؤال

تلد افراد غير مكتملة النمو وتكمل نموها داخل جيوب في جسم
الام

وعاء - جيب

لماذا تمتلك معظم الثدييات الكيسية كيسا ؟

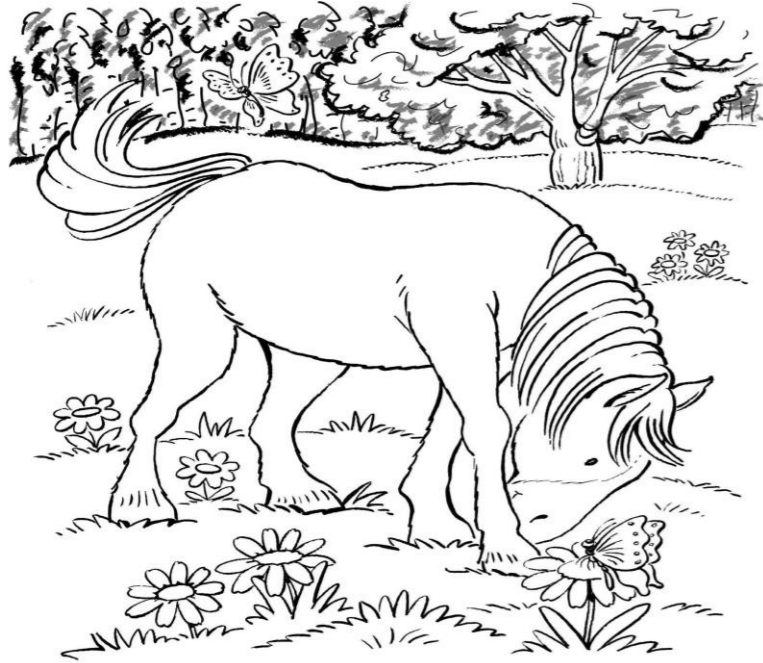
لتضع فيه صفارها حتى يكتمل نموها



الدرس 2



ثدييات مشيمية



QuiverVision.com

1 Print 2 Color 3 Play

الحقبة المنهجية لمفردات علوم المرحلة المتوسطة لمشروع نحو المستقبل





ثدييات تنمو اجنتها داخل رحم الام وتحوي مشيمة تزود الجنين
بالغذاء والاكسجين .

كيس

كيف يتصل الجنين بالمشيمة في الثدييات المشيمية ؟
من خلال الحبل السري حيث يتم تبادل الغذاء والاكسجين والفضلات
بين دم الام والجنين

تعريف
المفردة

المرادف

السؤال



نحو المستقبل

TO THE FUTURE

الحقيقية المنهجية لمفردات علوم المرحلة
المتوسطة لمشروع **نحو المستقبل**



الحقيبة المنهجية لمفردات علوم المرحلة المتوسطة لمشروع نحو المستقبل

فكرة وتنفيذ المشروع
أ/دعاء سيحان الزهراني

تحت اشراف
أ: ثريا العمري

نسعد بتواصلكم /



telegram

future-1



future-12018



future-1@outlook.sa



future12018



HP Reveal



future1234

قناة الأورازما

قال تعالى....

من عمل صالحاً من ذكرٍ أو أنثى وهو مؤمن فلنحيينه حياة طيبة ولنجزينهم
أجرهم بأحسن ما كانوا يعملون)

سورة النحل / آية 97 .



وقفقة.....

محتويات المشروع خق محفوظ لفريق (نحو المستقبل) ولا يجوز إنتاج أو نشر
أو اقتصاص أي جزء من هذه المادة دون شعار المجموعة.



فريق العمل في ملف الصف الأول متوسط :

فريق إعداد المادة العلمية /

أ/هدى أحمد سعيد الغامدي.
أ/عواطف عبدالله صالح. الغامدي
أ/وضى عبدالله كر يوين العتيبي.

المراجعة وإعداد وتنسيق بطاقات المفردات /

أ/دعاء سيحان عيضة الزهراني

التدقيق اللغوي والإملائي /

أ/مصباح إبراهيم أحمد هوساوي

مفردات منهج مادة العلوم :

الصف الأول

المرحلة المتوسطة
الفصل الدراسي الثاني

الفهرس

رقم الصفحة	المفردات	الدرس	الفصول	الوحدات	الرقم
11-10	1-النظام البيئي	الدرس 1 (ما النظام البيئي؟)	الفصل 12 (علم البيئة)	الوحدة 6 (الحياة والبيئة)	12
13-12	2-علم البيئة				
15-14	3-الغلاف الحيوي				
17-16	4-العوامل الحيوية				
19-18	5-العوامل اللاحيوية				
22-21	6-الجماعة الحيوية	الدرس 2 (المخلوقات الحية والبيئة والطاقة)			
24-23	7-المجتمع الحيوي				
26-25	8-العوامل المحددة				
28-27	9-الموطن البيئي				
30-29	10-المنتجات				
32-31	11-المستهلكات				
34-33	12-المحللات				
36-35	13-الشبكة الغذائية				
38-37	14-الإطار البيئي				

الوحدة : 6

الحياة والبيئة



الحقيبة المنهجية لمفردات علوم المرحلة المتوسطة لمشروع نحو المستقبل

نحو المستقبل
TO THE FUTURE

علم البيئة



الحقبة المنهجية لمفردات علوم المرحلة المتوسطة لمشروع نحو المستقبل

الدرس 1

ما النظام البيئي؟



الحقبة المنهجية لمفردات علوم المرحلة المتوسطة لمشروع نحو المستقبل

نحو المستقبل
TO THE FUTURE

الدرس 1



النظام البيئي



الحقبة المنهجية لمفردات علوم المرحلة المتوسطة لمشروع نحو المستقبل





تعريف
المفردة

تفاعل المخلوقات الحية المختلفة مع بعضها البعض ، ومع العوامل غير الحية ، بحيث تشكل وحدة واحدة.

المرادف

الترتيب والاتساق ، مجموعة عناصر

السؤال

س - صف النظام البيئي الذي تشكل جزءا منه. ما العوامل الحيوية، و اللاحيوية التي يشتمل عليها ؟

ج- يشتمل النظام البيئي على الحيوانات والنباتات التي نتخذها كغذاء لنا أو تكون من مصادر الكساء أو صنع الأدوية كما نستخدم النباتات في صنع الأثاث وما يلزم للمأوى، ومن العوامل اللاحيوية الماء، و الهواء ودرجة الحرارة.

الدرس 1



علم البيئة



الحقيبة المنهجية لمفردات علوم المرحلة المتوسطة لمشروع نحو المستقبل





تعريف
المفردة

دراسة التفاعل بين المخلوقات الحية والمكونات غير الحية في النظام البيئي

المرادف

علم يدرس علاقة البيئة بالأحياء

السؤال

س-التفكير الناقد. طلب إليك تصميم محطة فضائية على القمر استخدم معرفتك عن النظام البيئي، لتصف كيف يمكنك تطوير تصميم محطتك؟

ج-لا توجد على القمر الموارد الطبيعية الضرورية ليعيش الإنسان عليه

لذا يجب أن تصمم المحطة بحيث تكون قادرة على توفير ما يلزم للمحافظة على الحياة.

الدرس 1



الغلاف الحيوي



الحقبة المنهجية لمفردات علوم المرحلة المتوسطة لمشروع نحو المستقبل





تعريف
المفردة

المرادف

السؤال

أكبر نظام بيئي على الأرض ، وهو الجزء من الأرض الذي تعيش فيه جميع المخلوقات الحية ، ويشمل الجزء العلوي من القشرة الأرضية وجميع البحار والمحيطات والانهار ، والغلاف الجوي الأرضي

الغشاء ، الطبقة

س- فيم يتشابه الغلاف الحيوي و حوض الأسماك؟

ج- كلاهما يتكون من عوامل حيوية و عوامل غير حيوية و كلاهما يحوي الجماعات و المواطن و الشبكات الغذائية و علاقات التكافل.

الدرس 1



العوامل الحيوية



الحقبة المنهجية لمفردات علوم المرحلة المتوسطة لمشروع نحو المستقبل





تعريف
المفردة

المخلوقات التي تشكل الجزء الحي من النظام البيئي

المرادف

نشاط , اندفاع , ضروريّ للعيش

السؤال

س-صف طريقتين لتفاعل المخلوق الحي مع بقية العوامل
الحيوية في النظام البيئي الذي يعيش فيه؟

ج- يعتمد المخلوق الحي على العوامل الحيوية الأخرى لتوفير
الغذاء كذلك لتوفير المأوى.

الدرس 1



العوامل البيئية



الحقبة المنهجية لمفردات علوم المرحلة المتوسطة لمشروع نحو المستقبل

نحو المستقبل
TO THE FUTURE



تعريف
المفردة

المرادف

السؤال

الأشياء غير الحية في النظام البيئي، ومنها التربة والحرارة والماء وضوء الشمس

الظروف البيئية الخارجية

س- وضح أربعة أمثلة تبين فيها أهمية العوامل اللاحوية في النظام البيئي؟
ج- 1- التربة: الماء والمواد الغذائية للنباتات، المأوى و الغذاء لبعض المخلوقات الحية
2- ضوء الشمس: مصدر الطاقة في عملية البناء الضوئي
3- الماء: ضروري للحياة بشكل عام
4- درجة الحرارة: تحدد نوع المخلوق الحي القادر على البقاء في نظام بيئي ما.

الحقيبة المنهجية لمفردات علوم المرحلة المتوسطة لمشروع نحو المستقبل

نحو المستقبل
TO THE FUTURE

الدرس 2

المخلوقات الحية و البيئة والطاقة



الحقبة المنهجية لمفردات علوم المرحلة المتوسطة لمشروع نحو المستقبل

نحو المستقبل
TO THE FUTURE



الجماعة الحيوية



الحقبة المنهجية لمفردات علوم المرحلة المتوسطة لمشروع نحو المستقبل



تعريف
المفردة

المرادف

السؤال

أفراد أحد أنواع المخلوقات الحية التي تعيش معاً في المكان والوقت نفسه

فِرْقَةٌ , فِجْوَعةٌ , زُمْرَةٌ , طَائِفَةٌ

س-فسر كيف يمكن أن يؤثر عدد أشجار الغابة في حجم جماعة الطيور؟

ج-توفر الأشجار مكاناً لتبني الطيور أعشاشها وملاذاً من المفترسات وتتغذى الطيور على ثمارها وحشراتهما والنقصان في جماعات الأشجار سيتسبب في تناقص أعداد جماعات الطيور بسبب تدمير مصادر الغذاء أو المأوى أو كليهما.



المجتمع الحيوي



الحقبة المنهجية لمفردات علوم المرحلة المتوسطة لمشروع نحو المستقبل



تعريف
المفردة

الجماعات التي تعيش في مساحة محددة

المرادف

الإطار العام، الجماعات

السؤال

س-كيف يعتمد أفراد المجتمع الحيوي بعضهم على بعض؟

ج-يعتمد الأفراد بعضهم على بعض في الأكل و المأوى
والحاجات الأخرى .



العوامل المحددة



الحقبة المنهجية لمفردات علوم المرحلة المتوسطة لمشروع نحو المستقبل



تعريف
المفردة

المرادف

السؤال

الأشياء التي تحدد حجم الجماعة ، مثل كمية الأمطار المتساقطة والغذاء والمأوى

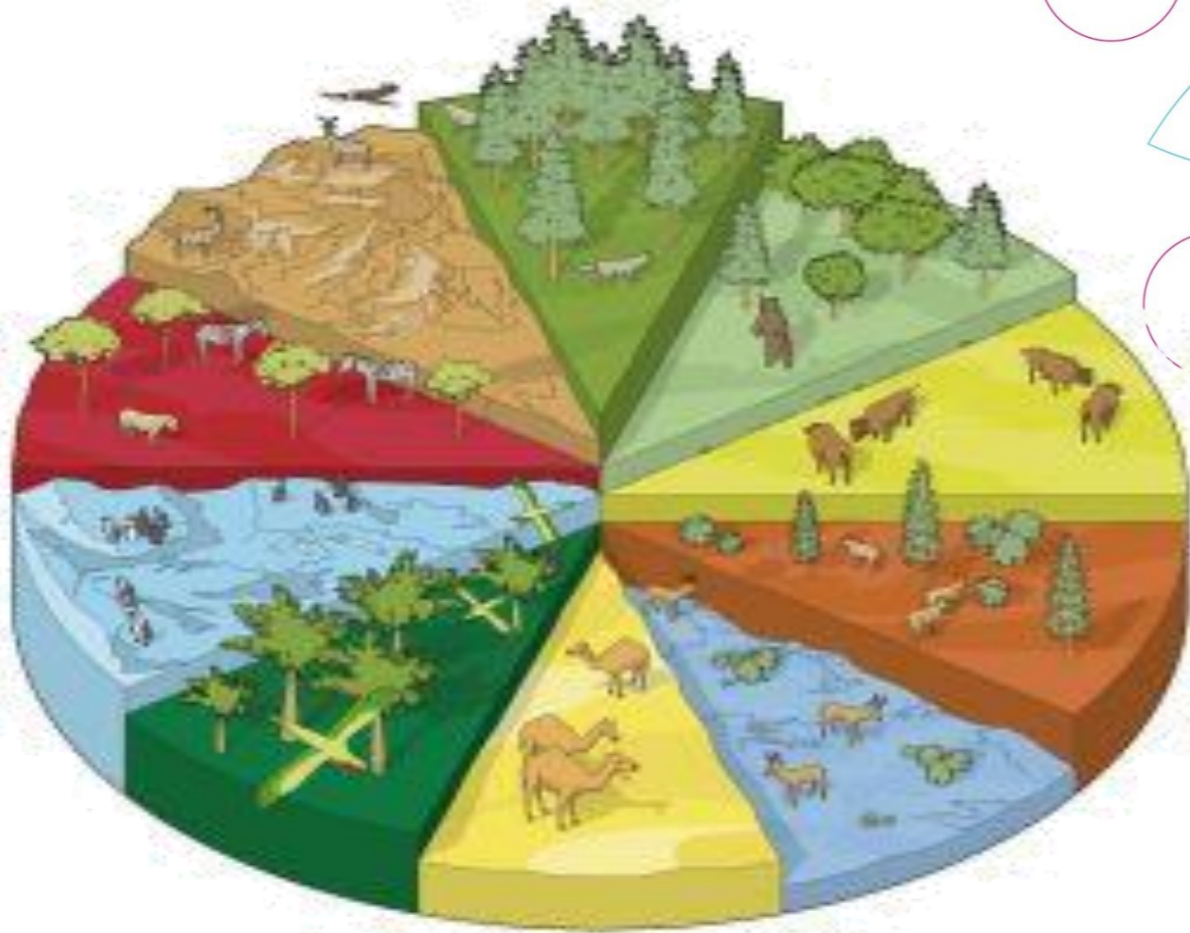
مُخَصَّص

س- تتغذى الضفادع على البعوض والحشرات وضح لماذا يعد البعوض عاملاً محدداً لنمو الضفادع؟ وماذا يحدث لجماعة الضفادع إذا زاد عدد البعوض أو قل بشكل مفاجئ؟ ماذا يحدث للبعوض إذا اختلفت الضفادع؟

ج- إذا تناقصت أعداد جماعة البعوض تتناقص أعداد جماعة الضفادع. إذا زاد عدد البعوض بشكل مفاجئ فقد يزداد عدد الضفادع وإذا اختلفت الضفادع يزداد عدد البعوض



الموطن البيئي



الحقبة المنهجية لمفردات علوم المرحلة المتوسطة لمشروع نحو المستقبل



تعريف
المفردة

المكان الذي يعيش فيه المخلوق الحي، ويتوافر فيه الطعام و
المأوى و الرطوبة ودرجة الحرارة المناسبة، وغيرها من العوامل
التي تحافظ على بقاء المخلوق الحي.

المرادف

قنشاً , مصدر , نقطة وجود رئيسية

السؤال

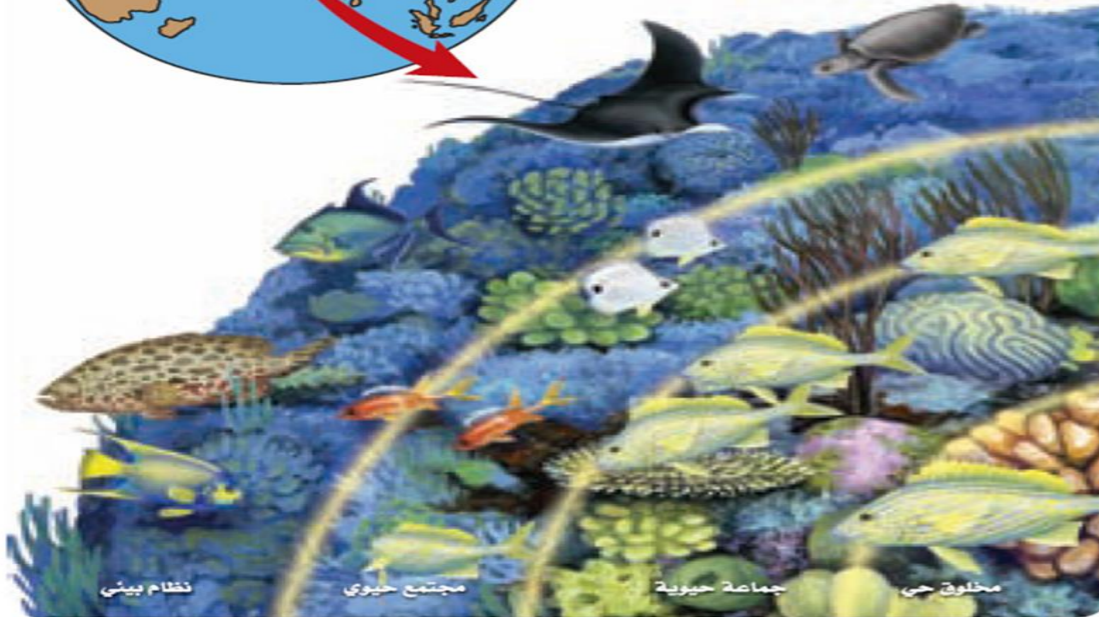
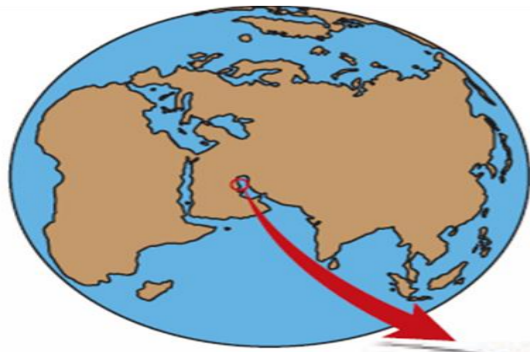
س-صف الموطن البيئي الجديد الذي قد يتكون بعد جفاف
الجدول. ما المخلوقات الحية التي قد تعيش في هذا الموطن؟

ج-سوف تتكون تربة خصبة من الطين الذي شكل قاع النهر في
السابق ومن المخلوقات الحية التي تعيش في هذا الموطن ديدان
الأرض – الحشرات – النباتات الأرضية.

الدرس 2



الإطار البيئي



الحقبة المنهجية لمفردات علوم المرحلة المتوسطة لمشروع نحو المستقبل





تعريف
المفردة

المرادف

السؤال

يضم الموطن البيئي الواحد أنواع مختلفة من المخلوقات الحية
ولكل نوع دوراً مختلفاً في النظام البيئي وتتشارك الغذاء
والمكان والمأوى

نطاق ، هيكل عام ، كل ما أحاط بالشئ من الخارج

س- كيف يمكن لعدد من المخلوقات الحية (الأسماك ، الحلازين ،
الطحالب) البقاء على قيد الحياة في نظام بيئي صغير ومحدود
مثل حوض الأسماك؟

ج- تتغذى الحلازين على الطحالب التي تنمو على زجاج الحوض
وتجعله معتماً وتساعد بذلك على إبقاء الزجاج نظيفاً أما
الطحالب الخضراء فبكونها غذاء للحلازين و الأسماك فهي توفر
الأكسجين للنظام البيئي من خلال عملية البناء الضوئي .

الحقيبة المنهجية لمفردات علوم المرحلة المتوسطة لمشروع نحو المستقبل

نحو المستقبل
TO THE FUTURE

الدرس 2



المنتجات



الحقبة المنهجية لمفردات علوم المرحلة المتوسطة لمشروع نحو المستقبل





تعريف
المفردة

هي المخلوقات التي تصنع غذاءها بنفسها , مثل النباتات

محصول

المرادف

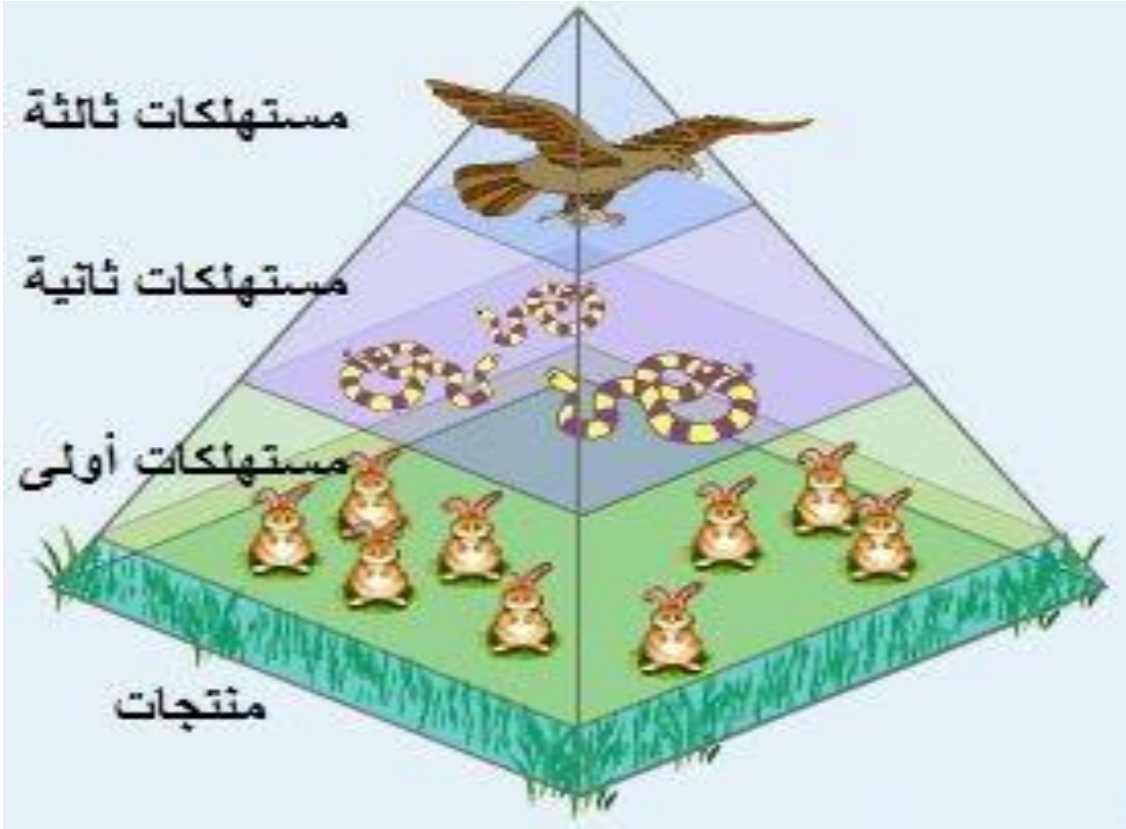
السؤال

س-فسر كيف تصل طاقة الشمس إلى القطة التي تتغذى على الطائر؟

ج- تحول النباتات الطاقة الضوئية إلى غذاء خلال عملية البناء الضوئي ثم تتغذى الحشرات على النباتات وتتغذى الطيور على الحشرات ثم تتغذى القطة على الطائر وفي خلال هذه السلسلة الغذائية تنتقل طاقة الشمس المخزنة في الغذاء من مخلوق حي لآخر.



المستهلكات





تعريف
المفردة

مخلوقات حية تتغذى على مخلوقات حية أخرى ، مثل الجندب

الإنفاق

المرادف

السؤال

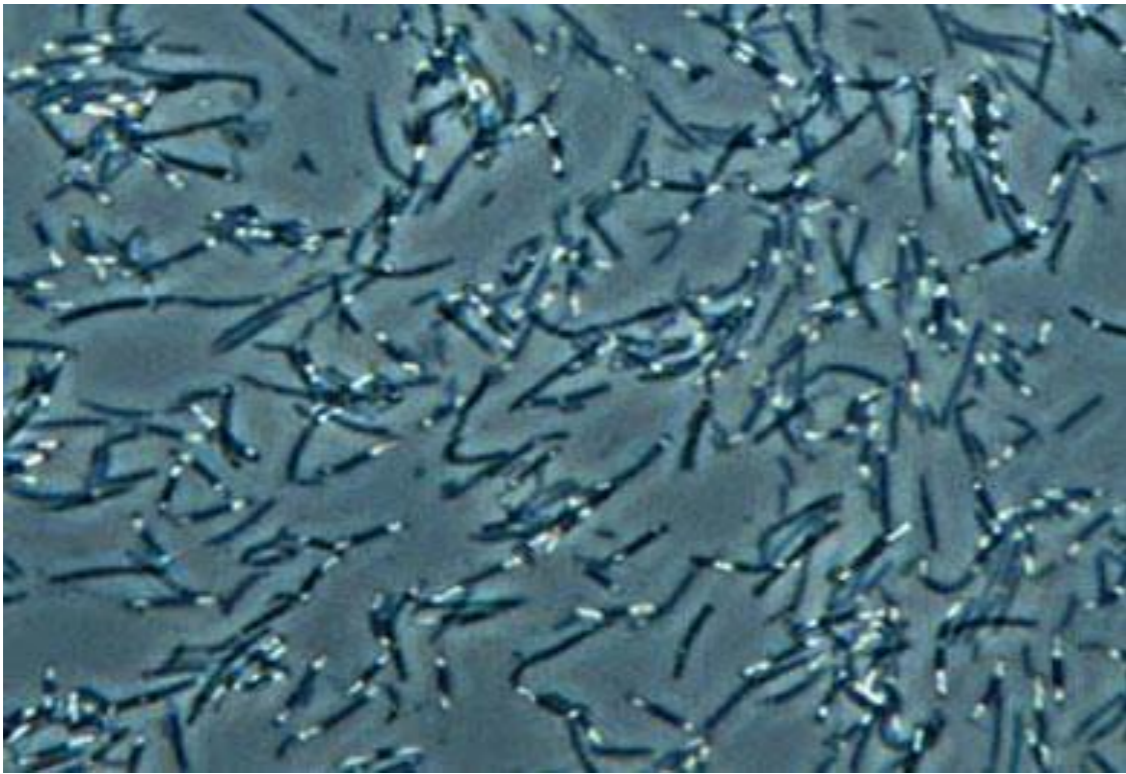
س- عدد بعض أسماء المستهلكات ، و أعط مثالاً على نوع الغذاء لكل منها؟

ج- البكتريا والفطريات وتتغذى على بقايا الكائنات الحية
- النمر يأكل لحوم الحيوانات
- الأرنب يأكل الأعشاب

الدرس 2



الفُطلات



الحقبة المنهجية لمفردات علوم المرحلة المتوسطة لمشروع نحو المستقبل





تعريف
المفردة

مخلوقات حية تتغذى على فضلات وبقايا المخلوقات الحية الأخرى ، مثل الفطريات

المرادف

تفكك

السؤال

س- لماذا يعد صحيحاً اعتبار المحللات من المستهلكات؟

ج- لأنها تحصل على الغذاء من تحليل المخلوقات الحية بعد موتها ولا تصنع غذاءها بنفسها.



الشبكة الغذائية





تعريف
المفردة

نموذج غذائي يتكون من مجموعة من السلاسل الغذائية المتداخلة

المرادف

تداخل

السؤال

س- لماذا تكون كمية الطاقة المخزنة في بداية السلسلة أكبر مما في المستوى الرابع من السلسلة نفسها؟

ج- لأن المخلوق الحي يستهلك جزءا من الطاقة في كل مستوى من مستويات السلسلة الغذائية



نحو المستقبل

TO THE FUTURE

الحقبة المنهجية لمفردات علوم المرحلة
المتوسطة لمشروع **نحو المستقبل**



الحقيبة المنهجية لمفردات علوم المرحلة المتوسطة لمشروع نحو المستقبل

فكرة وتنفيذ المشروع
أ/دعاء سيحان الزهراني

تحت اشراف
أ: ثريا العمري

نسعد بتواصلكم /



telegram

future-1



future-12018



future-1@outlook.sa



future12018



HP Reveal



future1234

قناة الأورازما

قال تعالى....

من عمل صالحاً من ذكرٍ أو أنثى وهو مؤمن فلنحيينه حياة طيبة ولنجزينهم
أجرهم بأحسن ما كانوا يعملون)

سورة النحل / آية 97 .



وقفقة.....

محتويات المشروع خق محفوظ لفريق (نحو المستقبل) ولا يجوز إنتاج أو نشر
أو اقتصاص أي جزء من هذه المادة دون شعار المجموعة.



فريق العمل في ملف الصف الأول متوسط :

فريق إعداد المادة العلمية /

أ/هدى أحمد سعيد الغامدي.
أ/عواطف عبدالله صالح. الغامدي
أ/وضى عبدالله كر يوين العتيبي.

المراجعة وإعداد وتنسيق بطاقات المفردات /

أ/دعاء سيحان عيضة الزهراني

التدقيق اللغوي والإملائي /

أ/مصباح إبراهيم أحمد هوساوي

مفردات منهج مادة العلوم :

الصف الأول

المرحلة المتوسطة
الفصل الدراسي الثاني

الفهرس

الرقم	الوحدات	الفصول	الدرس	المفردات	رقم الصفحة
13	الوحدة 6 (الحياة والبيئة)	الفصل 13 (موارد الأرض)	الدرس 1* (استخدام الموارد الطبيعية)	1-الموارد الطبيعية	10-11
				2-الموارد المتجددة	12-13
				3-الموارد الغير متجددة	14-15
			الدرس 2 (الإنسان والبيئة)	4-مكبات النفايات	17-18
				5-الملوثات	19-20
				6-المطر الحمضي	21-22
				7-الفضلات الصلبة	23-24
				8-إعادة التدوير	25-26

الوحدة : 6

الحياة والبيئة



الحقبة المنهجية لمفردات علوم المرحلة المتوسطة لمشروع نحو المستقبل

نحو المستقبل
TO THE FUTURE

الفصل: 13

موارد الأرض



الحقبة المنهجية لمفردات علوم المرحلة المتوسطة لمشروع نحو المستقبل

نحو المستقبل
TO THE FUTURE

الدرس 1

استخدام الموارد الطبيعية



الحقبة المنهجية لمفردات علوم المرحلة المتوسطة لمشروع نحو المستقبل

نحو المستقبل
TO THE FUTURE



الموارد الطبيعية





تعريف
المفردة

الأشياء التي توجد في الطبيعة وتستخدمها المخلوقات الحية

المرادف

مصدر وقنبع، خامات، ثروات

السؤال

س-صف كيف يستخدم الأرنب الموارد الطبيعية للمحافظة على بقائه حياً؟

ج-يستخدم الأرنب الماء للشرب كما يتغذى على الأعشاب والنباتات ويستخدم الجحور في الأرض كمأوى ولتخزين الطعام.

الدرس 1



الموارد المتجددة



الحقبة المنهجية لمفردات علوم المرحلة المتوسطة لمشروع نحو المستقبل





الموارد التي يمكن تعويضها خلال 100 عام أو أقل

تعريف
المفردة

أُعيد بناؤه، عاد إليه، تعويض

المرادف

س-التفكير الناقد. هل الغابات المطيرة متجددة أم لا؟ فسر إجابتك؟

السؤال

ج-الشجرة الواحدة في الغابة المطرية تعد مصدرا متجددا لأنه يمكن غرس شجرة مكانها من جديد أما الغابة ككل فتعد مصدرا غير متجدد لأن إعادتها إلى ما كانت عليه يحتاج إلى أكثر من 100 عام.

الدرس 1



الموارد غير المتجددة



الحقبة المنهجية لمفردات علوم المرحلة المتوسطة لمشروع نحو المستقبل





تعريف
المفردة

الموارد التي لا يمكن تعويضها خلال 100 عام

المرادف

لا يتجدد، كميات محدودة

السؤال

س-لماذا لا يعد كل من الفحم و الغاز الطبيعي و النفط من
الموارد المتجددة؟

ج- المصادر المتجددة يمكن تعويضها خلال 100 عام بينما النفط
والفحم الحجري يحتاجان إلى ملايين السنين لتكوينها.

الحقيبة المنهجية لمفردات علوم المرحلة المتوسطة لمشروع نحو المستقبل

نحو المستقبل
TO THE FUTURE

الدرس 2

الإنسان والبيئة



الحقبة المنهجية لمفردات علوم المرحلة المتوسطة لمشروع نحو المستقبل

نحو المستقبل
TO THE FUTURE

الدرس 2



مكبات النفايات



الحقبة المنهجية لمفردات علوم المرحلة المتوسطة لمشروع نحو المستقبل





تعريف
المفردة

مساحة من الأرض مخصصة لطمر النفايات

المرادف

مستودع القمامة

السؤال

س- صفني عندما لا يتسع مكب النفايات للمزيد يتم إغلاقه فكيف يكون مكب النفايات مشكلة بيئية حتى إن لم يستخدم؟

ج- لأن الملوثات في مكاب النفايات قد تتسرب منه وتصل إلى المياه الجوفية وأجزاء البيئة الأخرى وتسبب تلوثها.



الملوّثات



الحقبة المنهجية لمفردات علوم المرحلة المتوسطة لمشروع نحو المستقبل



تعريف
المفردة

أي مادة تضر بالمخلوقات الحية وتحدث خللاً في عملياتها الحيوية

المرادف

تَقْفَرُ ، تَلَطِّخُ

السؤال

س-التفكير الناقد. تسبب الأبخرة المتصاعدة نتيجة احتراق الوقود تلوث الهواء. فسري كيف يمكن أن يلوث الوقود الماء أيضاً؟

ج-إذا سكب الوقود على الأرض فقد يتسرب إلى المياه الجوفية، أو إلى مياه الأنهار و الجداول .



المطر الحمضي



الحقبة المنهجية لمفردات علوم المرحلة المتوسطة لمشروع نحو المستقبل



تعريف
المفردة

اختلاط الغازات المتصاعدة الناتجة عن حرق الوقود مع الماء الموجود في الهواء

المرادف

نوع من الهطول يحتوي على أحماض

السؤال

س- كيف يساعد استخدام الدراجة - بدلاً من السيارة - على حماية البيئة؟

ج- لا يحتاج ركوب الدراجة إلى حرق الوقود، ومن ثم يقلل من الملوثات المتصاعدة من عوادم السيارات.

الدرس 2



الفضلات الصلبة



الحقيبة المنهجية لمفردات علوم المرحلة المتوسطة لمشروع نحو المستقبل





المواد الصلبة أو الشبه الصلبة التي يرميها الناس

تعريف
المفردة

بقايا، رواسب

المرادف

س-التفكير الناقد. كيف يمكن لشخص يشتري الوجبات السريعة من المطاعم أن يسهم في تقليل النفايات؟
ج-يكتفي بأخذ حاجته فقط من المناديل وعلب الكاتشب والميونيز ويجلب معه أدواته القابلة للغسل مثل الملاعقة والشوكة ويشجع أصحاب المطاعم على تغليف الوجبات بمواد تم إعادة تدويرها ، يضع المنتجات الورقية في أوعية تصنيع الكمبوست بدلا من إلقائها في سلة المهملات

السؤال

الدرس 2



إعادة التدوير



الحقيبة المنهجية لمفردات علوم المرحلة المتوسطة لمشروع نحو المستقبل

نحو المستقبل
TO THE FUTURE



تعريف
المفردة

إعادة استخدام المواد بعد تغيير شكلها، مثل إعادة تدوير علب
الورق المقوى على شكل ورق

المرادف

تكرير، استرداد، تصفية

السؤال

س- صفي كيف يمكن لعملية إعادة التدوير التقليل من تلوث
البيئة؟

ج- تقلل حاجتنا إلى استخدام النفط والمواد الأولية والطاقة
اللازمة للتصنيع كما تقلل من حجم الفضلات الصلبة المرسلّة إلى
مكاب النفايات



نحو المستقبل

TO THE FUTURE

الحقبة المنهجية لمفردات علوم المرحلة
المتوسطة لمشروع **نحو المستقبل**



الحقيبة المنهجية لمفردات علوم المرحلة المتوسطة لمشروع نحو المستقبل

فكرة وتنفيذ المشروع
أ/دعاء سيحان الزهراني

تحت اشراف
أ: ثريا العمري

نسعد بتواصلكم /



telegram

future-1



future-12018

future-1@outlook.sa



future12018



HP Reveal



future1234

قناة الأورازما

قال تعالى....

من عمل صالحاً من ذكرٍ أو أنثى وهو مؤمن فلنحيينه حياة طيبة ولنجزينهم
أجرهم بأحسن ما كانوا يعملون)

سورة النحل / آية 97 .



وقفقة.....

محتويات المشروع خق محفوظ لفريق (نحو المستقبل) ولا يجوز إنتاج أو نشر
أو اقتصاص أي جزء من هذه المادة دون شعار المجموعة.



فريق العمل في ملف الصف الأول متوسط :

فريق إعداد المادة العلمية /

أ/هدى أحمد سعيد الغامدي.
أ/عواطف عبدالله صالح. الغامدي
أ/وضى عبدالله كر يوين العتيبي.

المراجعة وإعداد وتنسيق بطاقات المفردات /

أ/دعاء سيحان عيضة الزهراني

التدقيق اللغوي والإملائي /

أ/مصباح إبراهيم أحمد هوساوي

مفردات منهج مادة العلوم :

الصف الأول

المرحلة المتوسطة
الفصل الدراسي الثاني

الفهرس

رقم الصفحة	المفردات	الدرس	الفصول	الوحدات	الرقم
11-10	1-الغلاف الجوي	الدرس 1 (الغلاف الجوي والطقس)	الفصل 7 (الغلاف الجوي المتحرك)	الوحدة 4 (ما وراء الارض)	7
13-12	2-الهباء الجوي				
15-14	3-التروبوسفير				
17-16	4-الطقس				
19-18	5-دورة الماء				
21-20	6-الرطوبة				
23-22	7-درجة الندى				
25-24	8-الرطوبة النسبية				
27-26	9-الهطول				
30-29	10-الكتل الهوائية				
32-31	11-الجبهات الهوائية				
34-33	12-الاعاصير القمعية				
36-35	13الاعاصير البحرية				

الوحدة : 4

ما وراء الارض



الحقبة المنهجية لمفردات علوم المرحلة المتوسطة لمشروع نحو المستقبل

نحو المستقبل
TO THE FUTURE

الفصل 7:

الغلاف الجوي المتحرك



الحقيبة المنهجية لمفردات علوم المرحلة المتوسطة لمشروع نحو المستقبل

نحو المستقبل
TO THE FUTURE

الغلاف

الجوي و الطقس



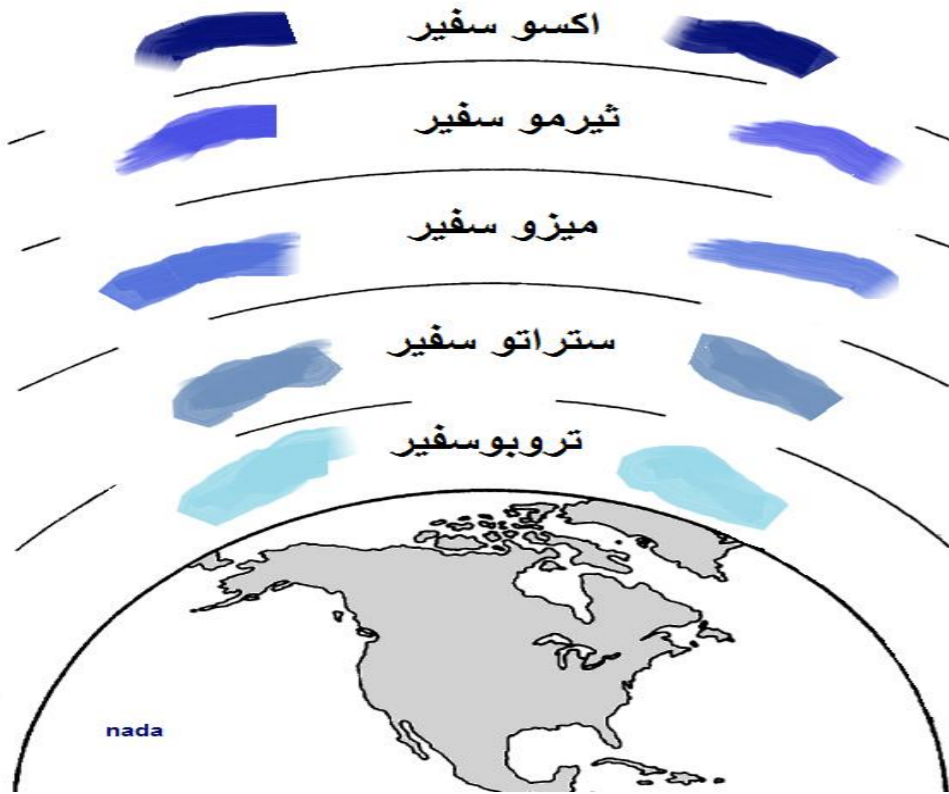
الدرس



Edulus VR



الغلاف الجوي



الحقيبة المنهجية لمفردات علوم المرحلة المتوسطة لمشروع نحو المستقبل



نحو المستقبل
TO THE FUTURE



تعريف
المفردة

المرادف

السؤال

طبقة الغازات المحيطة بالأرض

الغلاف / الغشاء - يغطي به الشيء - غلف
الشيء - صار له غلافا
الجوي / الغازات

س- علي يبقى الغلاف الجوي قريب من الأرض و لا ينفلت عنها ؟

ج- لأن الغلاف الجوي يتأثر بالجاذبية و لأنه مادة وله كتلة

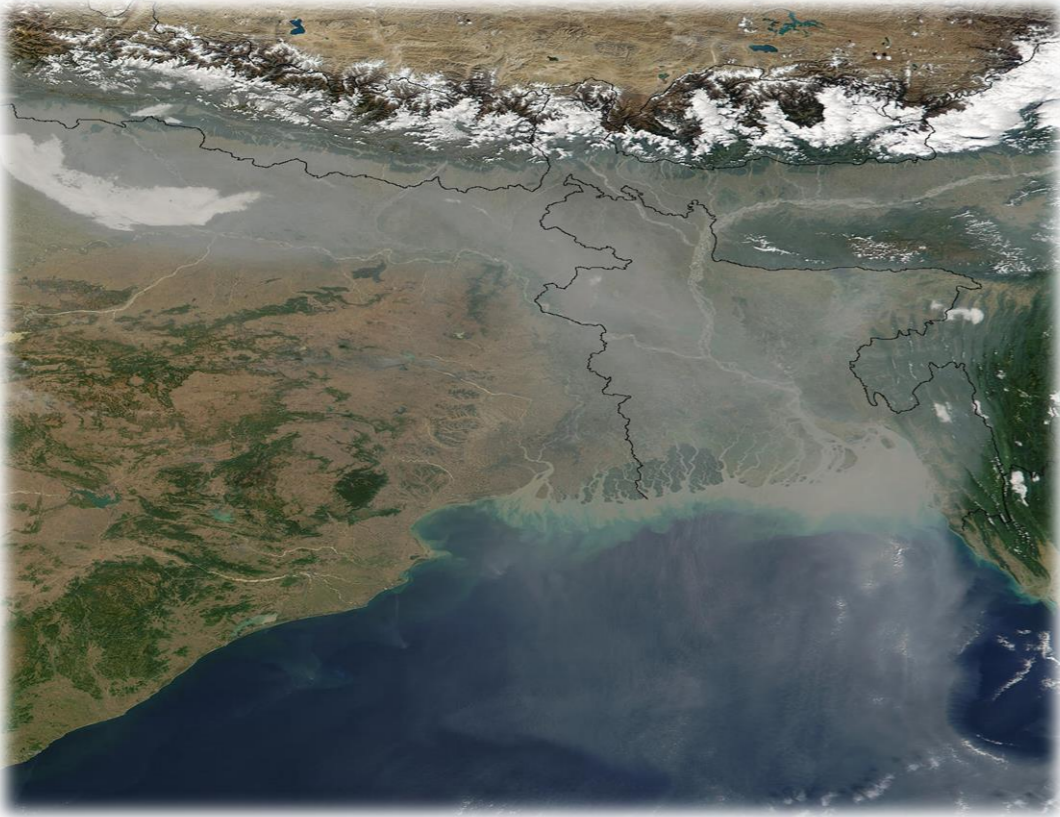
الحقيبة المنهجية لمفردات علوم المرحلة المتوسطة لمشروع نحو المستقبل

نحو المستقبل
TO THE FUTURE

الدرس ١



الهباء الجوي



الحقبة المنهجية لمفردات علوم المرحلة المتوسطة لمشروع نحو المستقبل





تعريف
المفردة

المرادف

السؤال

يتكون من مواد صلبة "مثل الغبار و الاملاح و حبوب اللقاح و مواد سائلة مثل القطيرات الحمضية.

الهباء / الغبار – تراب يطيره الريح و يلزق بالاشياء مزيج غازي معلق من ذرات صلبة او سائلة .

س- وضح كيف تدخل الاملاح و حبوب اللقاح الى الغلاف الجوي ؟

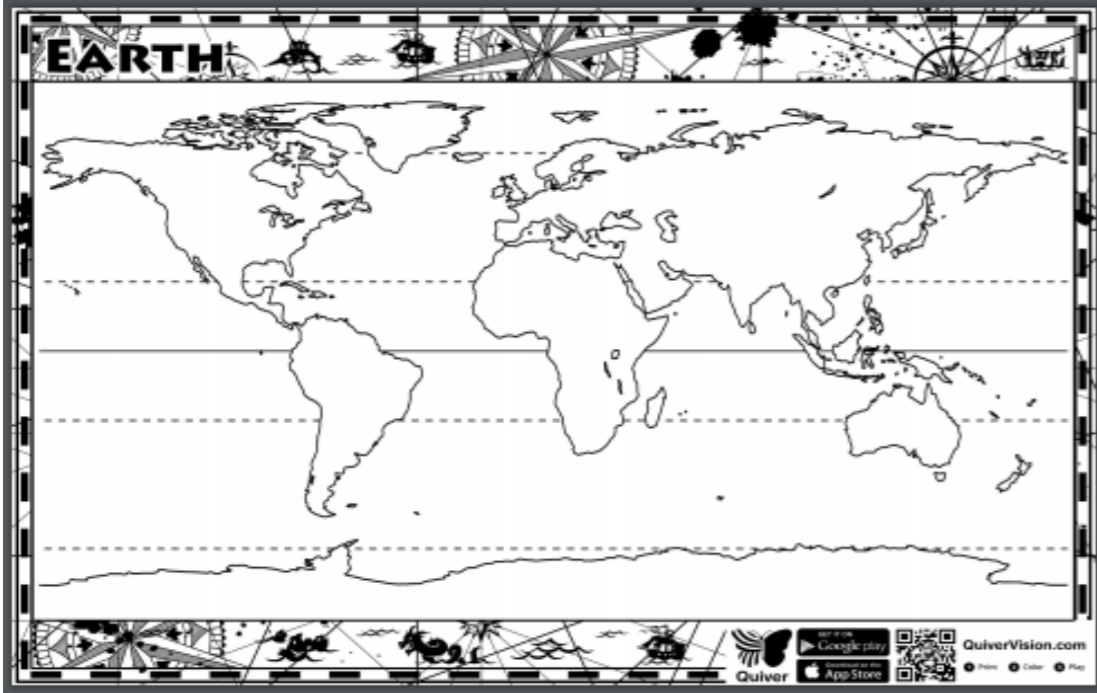
ج- تدخل الاملاح الى الغلاف الجوي عندما تتحرك الرياح فوق المحيطات ، اما حبوب اللقاح فتدخل الغلاف الجوي مباشرة من النباتات .



الدرس ١



التكنولوجيا



الحقبة المنهجية لمفردات علوم المرحلة المتوسطة لمشروع نحو المستقبل





تعريف
المفردة

طبقة من الغلاف الجوي قريبة من سطح الأرض تمتد الى ارتفاع 10 كم تقريبًا و تتشكل فيها الغيوم و تغيرات الطقس .

المرادف

الطبقة المتقلبة – الترهل - الترانزستورات

السؤال

س- ما اهم خصائص طبقة التروبوسفير ؟

ج- أقرب طبقات الغلاف الجوي الى سطح الأرض – تضم ثلاثة ارباع المادة الكلية الموجودة في الغلاف الجوي – تحوي جميع الغيوم و التغيرات الطقسية .

الدرس



الطقس



الحقيبة المنهجية لمفردات علوم المرحلة المتوسطة لمشروع نحو المستقبل





تعريف
المفردة

الحالة السائدة في الغلاف الجوي .

المرادف

حالة الجو من برودة و حرارة و اعتدال في مكان و
زمان معينين .

السؤال

س- من عوامل الطقس درجة الحرارة و الضغط الجوي و ضحي
العلاقة بينهما ؟

ج- عند تسخين الهواء تتحرك جزيئاته بسرعة و يتمدد فتقل
كثافته و يصعد الى اعلى فيولد ضغط أقل فتصبح المنطقة
ذات ضغط منخفض .

و في المقابل الهواء البارد يكون اكبر كثافة و ينزل الى اسفل
مولدًا ضغطًا مرتفع .

الحقبة المنهجية لمفردات علوم المرحلة المتوسطة لمشروع نحو المستقبل

الدرس ١



دورة الماء



الحقبة المنهجية لمفردات علوم المرحلة المتوسطة لمشروع نحو المستقبل





تحرك مياه الأرض بشكل مستمر في دورة لا تتوقف بين سطح الأرض و الغلاف الجوي بعمليات التبخر و التكاثف و الهطول و التنج.

من دورات او دار – مراحل متعددة يمر بها الماء .

س- صفي العمليات الأربع المهمة التي تعد جزء من دورة الماء ؟

ج- التبخر – التنج – التكثف- الهطول .

تعريف
المفردة

المرادف

السؤال

الدرس



السرطوية



الحقبة المنهجية لمفردات علوم المرحلة المتوسطة لمشروع نحو المستقبل





تعريف
المفردة

مقدار بخار الماء في الغلاف الجوي .

المرادف

ندى - نداءه - بلل .

السؤال

س- وضحي كيف تؤثر درجة الحرارة في مقدار الرطوبة ؟

ج- عندما ترتفع درجة الحرارة يزداد التبخر فتزداد الرطوبة .

الدرس



درجة الندى



الحقبة المنهجية لمفردات علوم المرحلة المتوسطة لمشروع نحو المستقبل

نحو المستقبل
TO THE FUTURE



تعريف
المفردة

هي درجة الحرارة التي يصل عندها الهواء الى حالة الاشباع .

المرادف

رطوبة – نداوة – بلالة

السؤال

س- صفني ما يحدث عندما يرتفع بخار الماء الى اعلى و يبرد حتى يصل الى درجة الندى ؟

ج- يتكاثف و يكون قطرات ماء سائلة .

الدرس 1



الرطوبة النسبية



الحقبة المنهجية لمفردات علوم المرحلة المتوسطة لمشروع نحو المستقبل





تعريف
المفردة

كمية بخار الماء الموجودة في الهواء مقارنة بكمية بخار الماء التي يستطيع الهواء حملها عند درجة حرارة معينة .

المرادف

نسبة و معدل كمية الماء المتغير في الهواء الى الكمية الأعلى التي يمكن للهواء ان يحملها في الدرجة ذاتها .

السؤال

س- ما قيمة الرطوبة النسبية للهواء عندما تصل كمية بخار الماء فيه الى الحد الأقصى ؟

ج- تكون الرطوبة النسبية 100%

الدرس



المطول



الحقبة المنهجية لمفردات علوم المرحلة المتوسطة لمشروع نحو المستقبل





تعريف
المفردة

يحدث الهطول عندما تصبح قطرات الماء أو بلورات الثلج كبيرة لدرجة لا تستطيع الغيوم حملها و يكون على شكل امطار ، امطار متجمدة ، او ثلج او برد .

المرادف

انصباب – انهمار – تساقط المطر .

السؤال

س- لماذا لا يحدث الهطول من جميع أنواع الغيوم ؟

ج- يرجع ذلك الى حجم الماء او الثلج الذي تحمله الغيوم فإن كان حجمه كبير فإنه لا يستطيع البقاء عالًا بالغيوم فيحدث الهطول ' اما ان كان حجمه صغير فإنه لا يسقط .

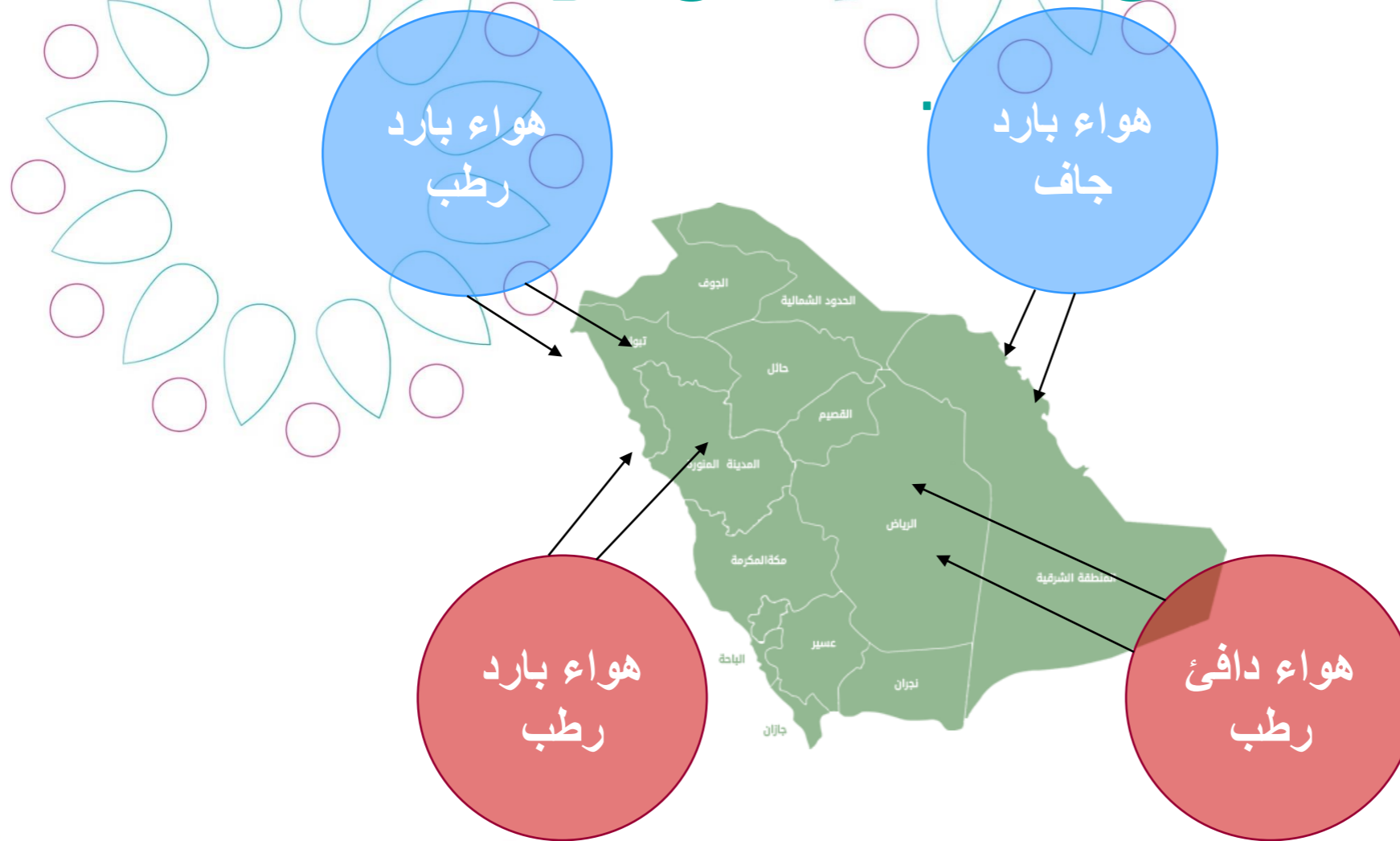
الحقيبة المنهجية لمفردات علوم المرحلة المتوسطة لمشروع نحو المستقبل

نحو المستقبل
TO THE FUTURE

الدرس 2

الكتل

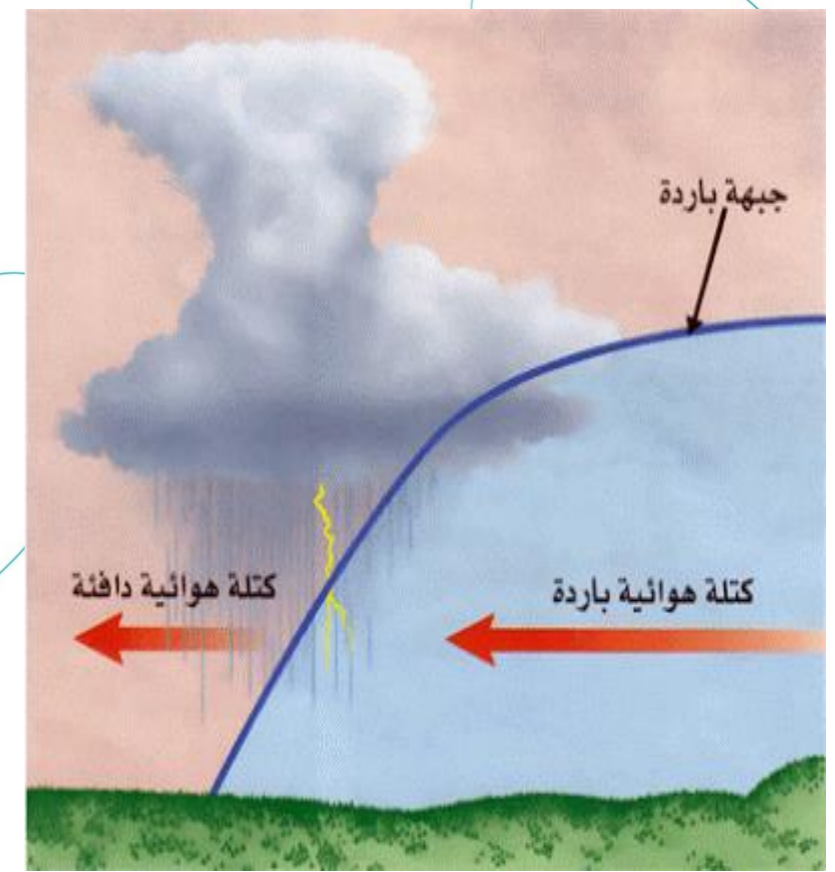
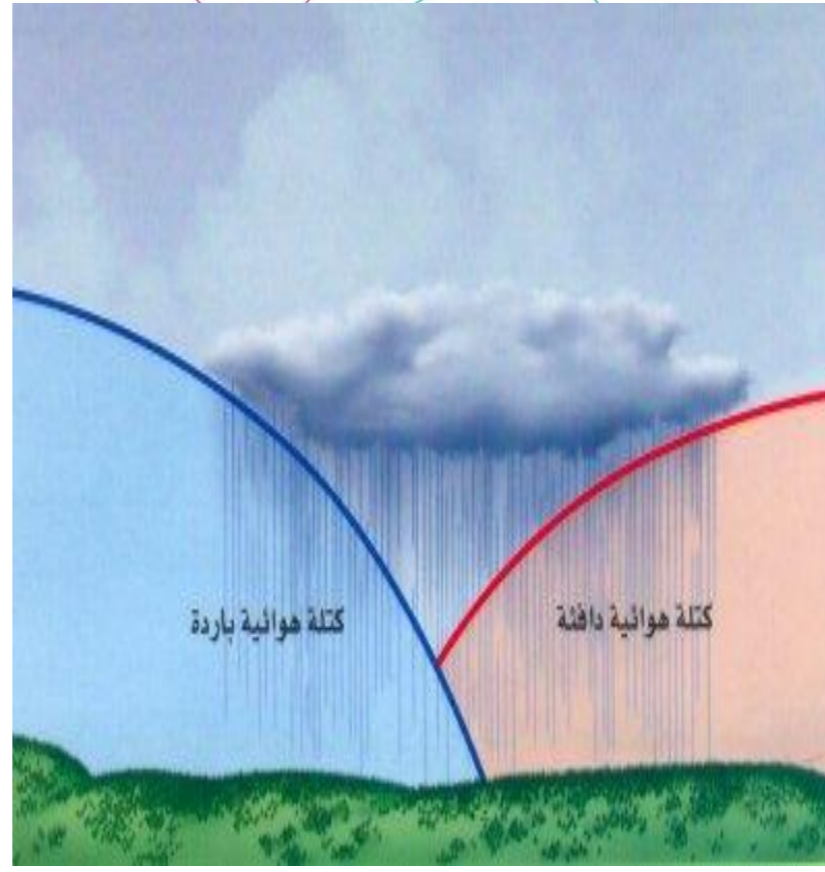
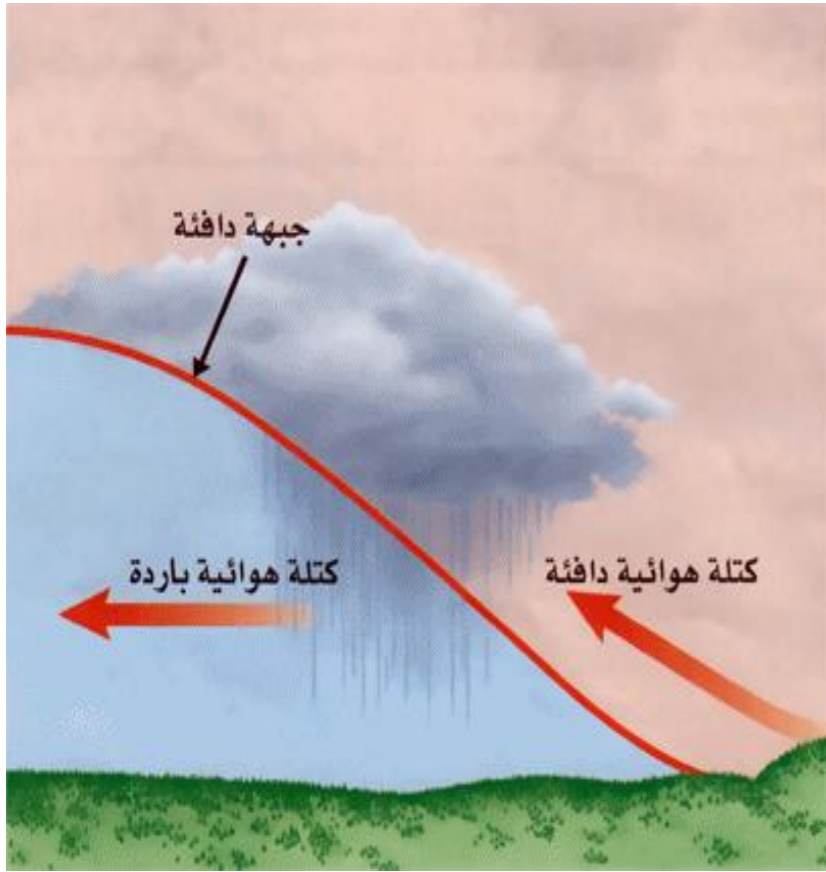
و الجبهات الهوائية



الحقبة المنهجية لمفردات علوم المرحلة المتوسطة لمشروع نحو المستقبل



الكتل الهوائية





تعريف
المفردة

كمية ضخمة من الهواء تتشكل عادة فوق مناطق محددة من سطح الأرض .

المرادف

تكتل - تجمع - كمية من الهواء .

السؤال

س-تؤثر اربع كتل هوائية رئيسية في الجزيرة العربية استنتجي خصائص الكتلة الهوائية التي تشكلت غرب البحر الأحمر .

ج- كتلة هوائية باردة رطبة

الدرس 2



الجبهة الهوائية



الحقبة المنهجية لمفردات علوم المرحلة المتوسطة لمشروع نحو المستقبل





تعريف
المفردة

الحد الفاصل بين كتل هوائية مختلفة في درجة حرارتها

المرادف

خط و حاجز هوائي .

السؤال

س- ما أنواع الجبهات الهوائية ؟

1- الجبهات الهوائية

2- الجبهات الدافئة

3- الجبهات الثابتة " الرابضة "

الدرس 2



الأعاصير القمعية



الحقبة المنهجية لمفردات علوم المرحلة المتوسطة لمشروع نحو المستقبل





تعريف
المفردة

رياح شديدة على شكل دوامة من غيمة تشبه القمع لا يزيد قطرها على 200م

المرادف

تيارات هوائية - رياح قمعية .

السؤال

س- قارني بين الأعاصير القمعية و الأعاصير البحرية .

الأعاصير البحرية	الأعاصير القمعية	وجه المقارنة
1000 كم	200 م	القطر
الاف كيلومترات	اكثر من 10 كم	المسافة التي تقطعها
تستمر اسابيع	اقل من 15 دقيقة	مدة حدوثها

الحقبة المنهجية لمفردات علوم المرحلة المتوسطة لمشروع نحو المستقبل

الدرس 2



الأعاصير البحرية



الحقيبة المنهجية لمفردات علوم المرحلة المتوسطة لمشروع نحو المستقبل





تعريف
المفردة

عواصف شديدة يصل قطرها الى 1000 كم تبدأ من مناطق
الضغط المنخفضة فوق المحيطات الاستوائية و تسير الاف
الكيلومترات و تسبب الدمار .

المرادف

ريح و عاصفة بحرية .

السؤال

س- لماذا لا تتكون الأعاصير البحرية في المحيطات
الاستوائية فقط ؟
ج- لأنها مناطق رطبة ودافئة مما يساعد على
تكون الأعاصير البحرية



نحو المستقبل

TO THE FUTURE

الحقيبة المنهجية لمفردات علوم المرحلة
المتوسطة لمشروع **نحو المستقبل**



الحقيبة المنهجية لمفردات علوم المرحلة المتوسطة لمشروع نحو المستقبل

فكرة وتنفيذ المشروع
أ/دعاء سيحان الزهراني

تحت اشراف
أ: ثريا العمري

نسعد بتواصلكم /



telegram

future-1



future-12018

future-1@outlook.sa



future12018



HP Reveal



future1234

قناة الأورازما

قال تعالى....

من عمل صالحاً من ذكرٍ أو أنثى وهو مؤمن فلنحيينه حياة طيبة ولنجزينهم
أجرهم بأحسن ما كانوا يعملون)

سورة النحل / آية 97 .



وقفقة.....

محتويات المشروع خق محفوظ لفريق (نحو المستقبل) ولا يجوز إنتاج أو نشر
أو اقتصاص أي جزء من هذه المادة دون شعار المجموعة.



فريق العمل في ملف الصف الأول متوسط :

فريق إعداد المادة العلمية /

أ/هدى أحمد سعيد الغامدي.
أ/عواطف عبدالله صالح. الغامدي
أ/وضى عبدالله كر يوين العتيبي.

المراجعة وإعداد وتنسيق بطاقات المفردات /

أ/دعاء سيحان عيضة الزهراني

التدقيق اللغوي والإملائي /

أ/مصباح إبراهيم أحمد هوساوي

مفردات منهج مادة العلوم :

الصف الأول

المرحلة المتوسطة
الفصل الدراسي الثاني

الفهرس

رقم الصفحة	المفردات	الدرس	الفصول	الوحدات	الرقم
11-10	1-المدار	الدرس 1 (الارض والنظام الشمسي)	الفصل 8 (استكشاف الفضاء)	الوحدة 4 (ما وراء الارض)	8
13-12	2-مرتفعات القمر				
15-14	3-بحار القمر				
17-16	4-كسوف الشمس				
19-18	5-خسوف القمر				
21-20	6-المد والجزر				
23-22	7-النظام الشمسي				
25-24	8-الوحدة الفلكية				
27-26	9-المذنب				
29-28	10-النيزك				
32-31	11-الطيف الكهرومغناطيسي	الدرس 2 (الفضاء والنجوم والمجرات)			
34-33	12-المنظار الفلكي الكاسر				
36-35	13-المنظار الفلكي العاكس				
38-37	14-المرصد				
40-39	15-المنظار الفلكي الراديوي				
42-41	16-المجموعات النجمية				
44-43	17-النجم فوق المستعمر				
46-45	18-المجرة				
48-47	19-السنة الضوئية				

الحقبة المنهجية لمفردات علوم المرحلة المتوسطة لمشروع نحو المستقبل

الوحدة : 4

ما وراء الارض



الحقبة المنهجية لمفردات علوم المرحلة المتوسطة لمشروع نحو المستقبل

نحو المستقبل
TO THE FUTURE

الفصل 8

استكشاف الفضاء



الحقبة المنهجية لمفردات علوم المرحلة المتوسطة لمشروع نحو المستقبل

نحو المستقبل
TO THE FUTURE

الدرس 1

الأرض و النظام الشمسي



الحقيبة المنهجية لمفردات علوم المرحلة المتوسطة لمشروع نحو المستقبل

نحو المستقبل
TO THE FUTURE

الدرس



Galactic Explorer /
MERGE Cube



الممدار



الحقبة المنهجية لمفردات علوم المرحلة المتوسطة لمشروع نحو المستقبل

نحو المستقبل
TO THE FUTURE



تعريف
المفردة

مسار منحنى منتظم تتحرك منه الأرض حول الشمس .

المرادف

مسار منحنى

السؤال

س- استنتجى لماذا تكون فصول السنة منتظمة
ج- بسبب ميل محور الأرض في أثناء دورانها حول الشمس
في مسار منحنى " المدار " مره في السنة

الدرس ١



مرتفعات القمر



الحقبة المنهجية لمفردات علوم المرحلة المتوسطة لمشروع نحو المستقبل





تعريف
المفردة

مناطق جبلية على القمر يقدر عمرها بـ 4,5 مليار سنة

المرادف

مكان عالٍ كجبل و نحوه

السؤال

س- من هو مكتشف مرتفعات القمر ؟

ج- جاليليو جاليلي ، قبل 400 سنة

الحقيبة المنهجية لمفردات علوم المرحلة المتوسطة لمشروع نحو المستقبل

نحو المستقبل
TO THE FUTURE

الدرس ١



بحار القمر



الحقبة المنهجية لمفردات علوم المرحلة المتوسطة لمشروع نحو المستقبل





تعريف
المفردة

مناطق منبسطة سوداء تشكلت عند انسياب اللابة على
سطح القمر .

المرادف

غمر - لجة - محيط

السؤال

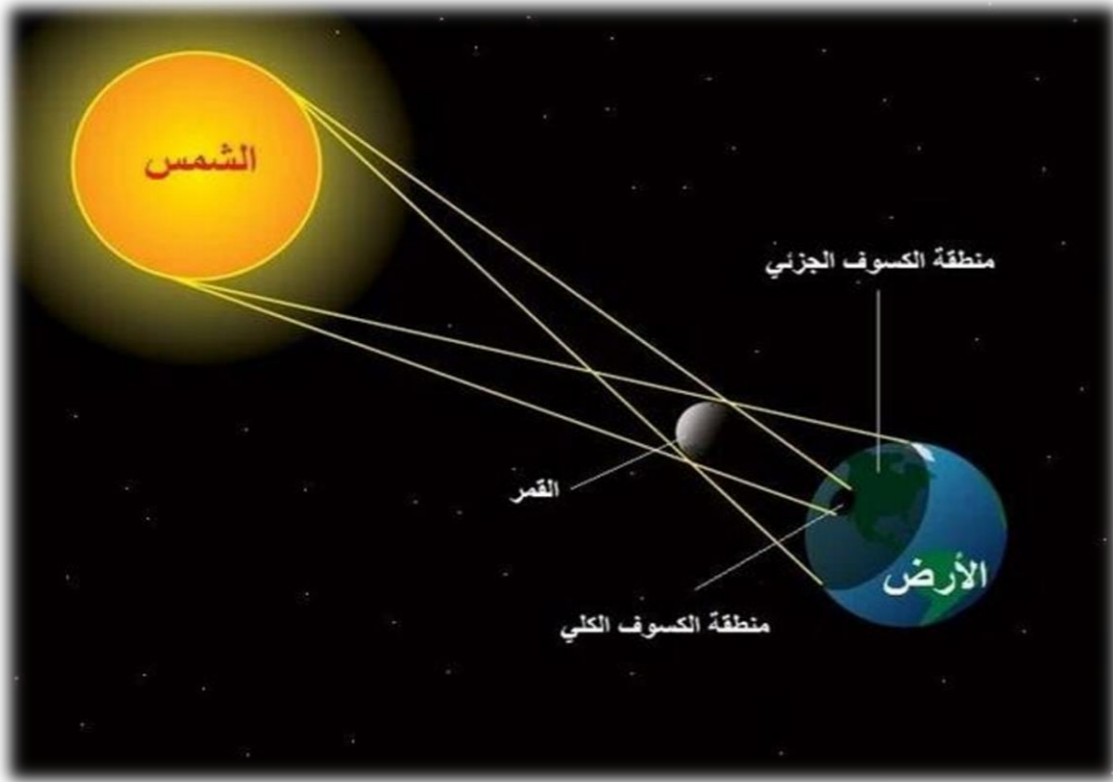
س- فسري كيف تشكلت بحار القمر ؟

ج- عندما اندفعت لابة بركانية من باطن القمر , ثم
بردت في المناطق المنخفضة من سطحه .

الدرس ١



كسوف الشمس



الحقبة المنهجية لمفردات علوم المرحلة المتوسطة لمشروع نحو المستقبل



تعريف
المفردة

ظاهرة تحدث عندما يقع القمر بين الأرض و الشمس.

المرادف

كسف - تجهم - عبوس - زوال مؤقت او إظلام

السؤال

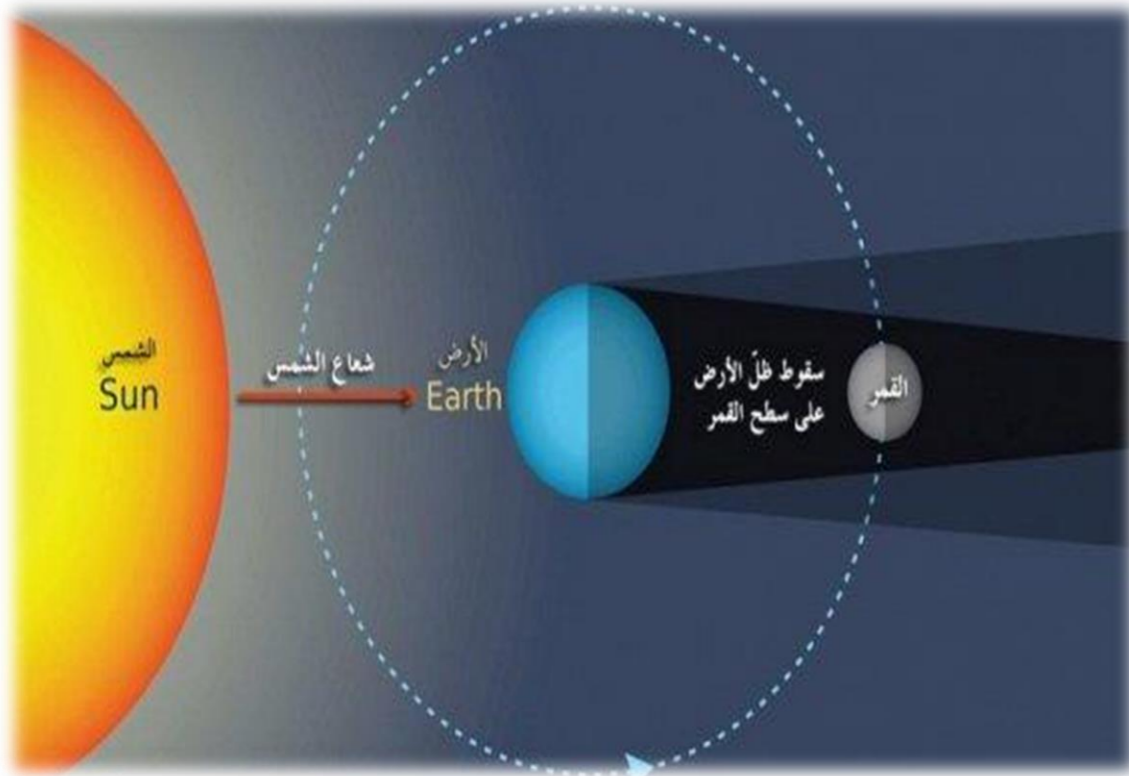
س- حددي ما طور القمر في اثناء كسوف الشمس ؟

ج- هلال جديد .

الدرس ١



خسوف القمر



الحقبة المنهجية لمفردات علوم المرحلة المتوسطة لمشروع نحو المستقبل

نحو المستقبل
TO THE FUTURE



تعريف
المفردة

ظاهرة تحدث عندما تقع الأرض مباشرة بين الشمس و القمر
فيسقط ظلها على القمر .

المرادف

اختفى و غار و ذهب نوره .

السؤال

س- وضح لماذا يحدث خسوف القمر عندما يكون بدراً ؟

ج- لان الأرض تكون بين الشمس و القمر في اثناء طور البدر ، و
عندما يترتب الثلاثة على خط مستقيم يحدث الخسوف .

الدرس



المد و الجزر



الحقبة المنهجية لمفردات علوم المرحلة المتوسطة لمشروع نحو المستقبل





تعريف
المفردة

ارتفاع مستوى البحر و انخفاضه بسبب جذب القمر و الشمس .

المرادف

المد / إسهاب - اطلالة - بسط - توسيع الجزر / انحسار - التقلص - التقليل

السؤال

س- قارني بين مد الربيع و المد المنخفض ؟

المد المنخفض	مد الربيع
يحدث عندما يتشكل كل من القمر و الشمس زاوية قائمة مع الارض	يحدث عندما تكون الشمس و القمر و الأرض على الاستقامة نفسها

الدرس



Galactic Explorer /
MERGE Cube



النظام الشمسي



الحقبة المنهجية لمفردات علوم المرحلة المتوسطة لمشروع نحو المستقبل

نحو المستقبل
TO THE FUTURE



تعريف
المفردة

المرادف

السؤال

نظام من ثمانية كواكب و أجسام أخرى تدور حول الشمس بتأثير
جاذبيتها .

ترتيب و اتساق – مجموعة عناصر مرتبطة و خاضعة لقوانين

س- اكتب أسماء كواكب المجموعة الشمسية مبتدئة
بأقربها الى الشمس ؟
ج- عطارد – الزهرة – الأرض – المريخ – المشتري – زحل –
اورانوس – نبتون .

الدرس 1



الوحدة الفلكية



الحقبة المنهجية لمفردات علوم المرحلة المتوسطة لمشروع نحو المستقبل

نحو المستقبل
TO THE FUTURE



تعريف المفردة

متوسط بعد الأرض عن الشمس و تعادل 150 مليون كم و تستخدم لقياس المسافات في الفضاء .

المترادف

الوحدة واحد و منفرد بنفسه و الوحدة الفلكية / معدل بعد الشمس عن الأرض

السؤال

س- ما أهمية الوحدة الفلكية في قياس المسافات في النظام الشمسي ؟
ج- تستطيع الوحدة الفلكية التعبير عن المسافات الكبيرة في النظام الشمسي بأرقام صغيرة .

الدرس 1



المذنب



الحقبة المنهجية لمفردات علوم المرحلة المتوسطة لمشروع نحو المستقبل





تعريف
المفردة

المرادف

السؤال

جسم كبير من الثلج و الصخور يدور ' يدور حول الشمس و يولد ذبلاً مضيئاً عند اقترابه منها .

الذنب ة الذيل

س- ما سبب وجود ذيول للمذنبات ؟

ج- عندما تقترب المذنب من الشمس تتبخر بعض ثلوجها مما يؤدي الى انطلاق دقائق الغاز و الغبار .

الدرس



النيك



الحقبة المنهجية لمفردات علوم المرحلة المتوسطة لمشروع نحو المستقبل





تعريف
المفردة

قطع من صخور و فلزات تسقط على الأرض من وقت
الى اخر .

المرادف

رمح قصير – جرم صغير في الفضاء يسقط أحيانا شهابا نيرا الى
الارض

السؤال

س- ما أنواع النيازك ؟

- 1- نيازك حديدية
- 2- نيازك صخرية
- 3- نيازك صخرية حديدية

الدرس 2

الفضاء

والنجوم والمجرات



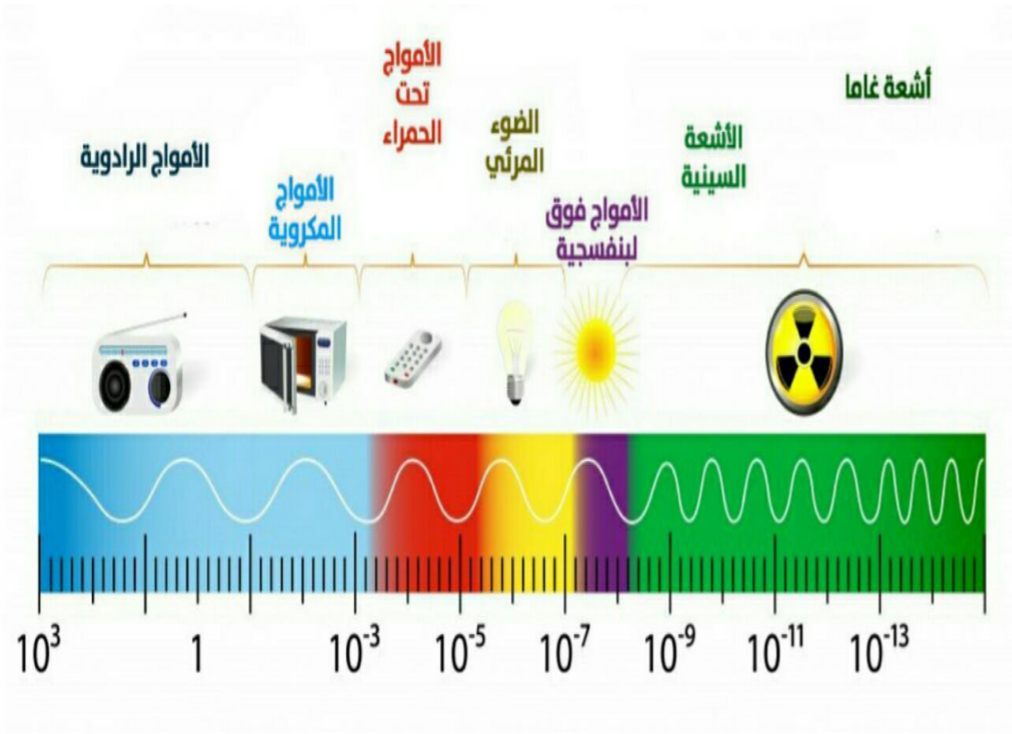
الحقيبة المنهجية لمفردات علوم المرحلة المتوسطة لمشروع نحو المستقبل

نحو المستقبل
TO THE FUTURE

الدرس 2



الطيف الكهرومغناطيسي



الحقبة المنهجية لمفردات علوم المرحلة المتوسطة لمشروع نحو المستقبل





ترتيب الامواج الكهرومغناطيسية التي تنتقل عبر المواد والفضاء

تعريف
المفردة

ترددات الاشعاعات – خطوط الاشعة – الامواج الكهرومغناطيسية
– الطول الموجي الكهرومغناطيسي – الخطوط الضوئية -
الطاقة الكهرومغناطيسية – طيف الضوء المرئي.

المرادف

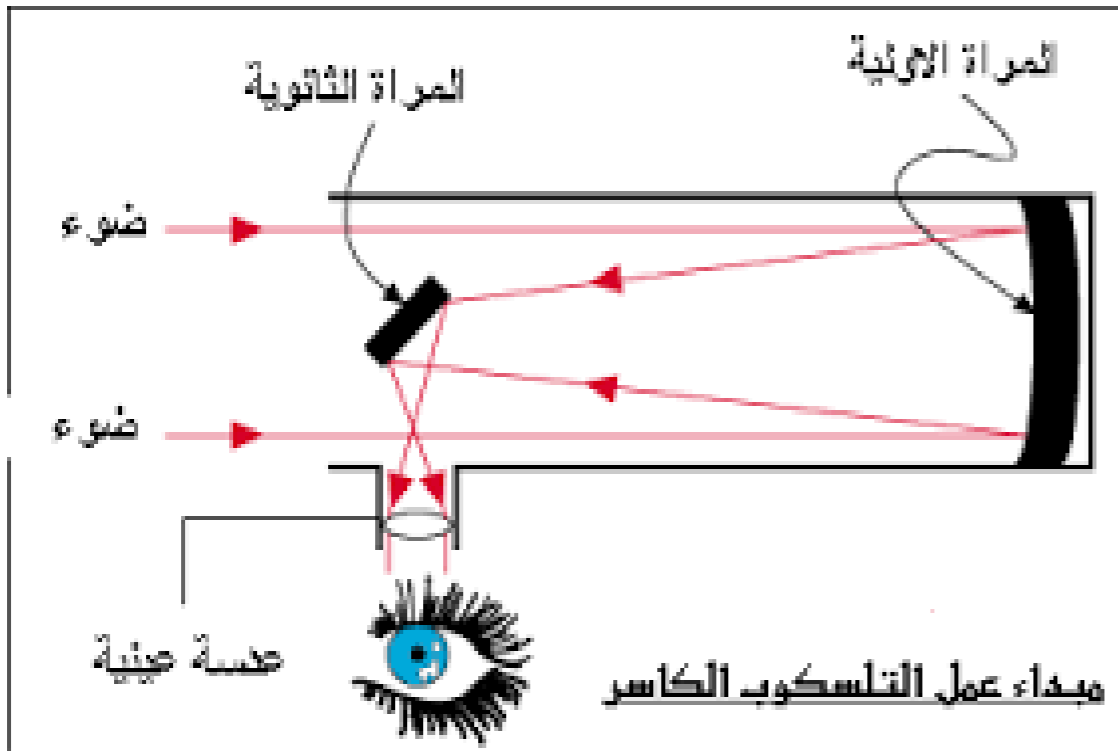
س- ما المقصود بالطيف الكهرومغناطيسي؟
ج- هو ترتيب الامواج الكهرومغناطيسية مثل امواج الراديو
والاشعة وتحت الحمراء والطيف المرئي والاشعة فوق
بنفسجية والاشعة السينية واشعة جاما التي تنتقل عبر المواد
والفضاء.

السؤال

الدرس 2



المنظار الفلكي الكاسر



الحقبة المنهجية لمفردات علوم المرحلة المتوسطة لمشروع نحو المستقبل





تعريف
المفردة

المرادف

السؤال

منظار فلكي يستخدم عدسة محدبة لتجميع الضوء وتكوين صورة تقع بين البؤرة الأصلية للعدسة العينية ومركزها.

مقرب فلكي - راصد الاجرام - مرآة مجمعة للضوء - آلة بصرية - التلسكوب - أداة لرؤية الأجسام..

س- ما نوع العدسات المستخدمة في المنظار الفلكي الكاسر؟
ج- تستخدم في المنظار الفلكي الكاسر عدسات محدبة.

الدرس 2



المنظار الفلكي العاكس



في المنظار الفلكي العاكس تقوم مرآة مقعرة بتجميع الضوء لتكوين صورة تقع بين البؤرة الأصلية والمركز البصري للعدسة العينية.

الحقبة المنهجية لمفردات علوم المرحلة المتوسطة لمشروع نحو المستقبل





تعريف
المفردة

المرادف

السؤال

منظار فلكي يستخدم عدسة مقعرة لتجميع الضوء وتكوين صورة في البؤرة.

عاكس الضوء – مرآة عاكسة – صفيحة معدنية عاكسة – جهاز يعكس الضوء ..

المرصد الفلكي؟



الدرس 2



المرصد



الحقبة المنهجية لمفردات علوم المرحلة المتوسطة لمشروع نحو المستقبل





تعريف
المفردة

المرادف

السؤال

مبنى خاص يحوي مناظير فلكية بصرية.

مراقب - مراقبه - ملاحظ - مسجل - متابع - مراقب النجوم.

س- ما هو اسم المبنى الذي توضع به المناظير الفلكية البصرية؟
المستعملة لرصد حركة الفضاء والنجوم والمجرات؟
ج- يسمى المرصد الفلكي.

الدرس 2



المنظار الفلكي الراديوي



يُستخدم المنظار الفلكي الراديوي لدراسة موجات الراديو المنتقلة عبر الفضاء.

الحقبة المنهجية لمفردات علوم المرحلة المتوسطة لمشروع نحو المستقبل





تعريف
المفردة

المرادف

السؤال

تستخدم المناظير الراديوية لدراسة الموجات التي تنتقل عبر الفضاء وتختلف عن الأشعة المرئية في أنها تعبر الغلاف الجوي دون أن تتأثر .

راديو هوائي .

س- بماذا يمتاز المنظار الفلكي الراديوي عن البصري؟
ج- يمكن استعمال المنظار الفلكي الراديوي في جميع حالات الطقس وفي أي وقت من اليوم ويمكن لهذا النوع من المناظير رصد الأجسام التي لا ترى بالمنظار الفلكية البصرية.



الدرس 2



المجموعة النجمية



مجموعة الدب الأكبر.

الحقبة المنهجية لمفردات علوم المرحلة المتوسطة لمشروع نحو المستقبل





تعريف
المفردة

مجموعة من النجوم تبدو لنا في شكل محدد في السماء
وتسمى بما يوحى به مظهرها .

المرادف

انماط النجوم - اشكال النجوم - معالم النجوم - نظام النجوم .

السؤال

س- صفي بعض المجموعات النجمية ؟
ج- لقد اختلف القدماء في تسمية المجموعات النجمية اعتمادا
على تخيلها وتشبيهها بأشكال مختلفة لديهم
مثل: الدب الالكبر
الدب الاصفر
وذات الكرسي

وتتغير بتغير فصول السنة تبعا لدوران الأرض حول الشمس

الحقيبة المنهجية لمفردات علوم المرحلة المتوسطة لمشروع نحو المستقبل



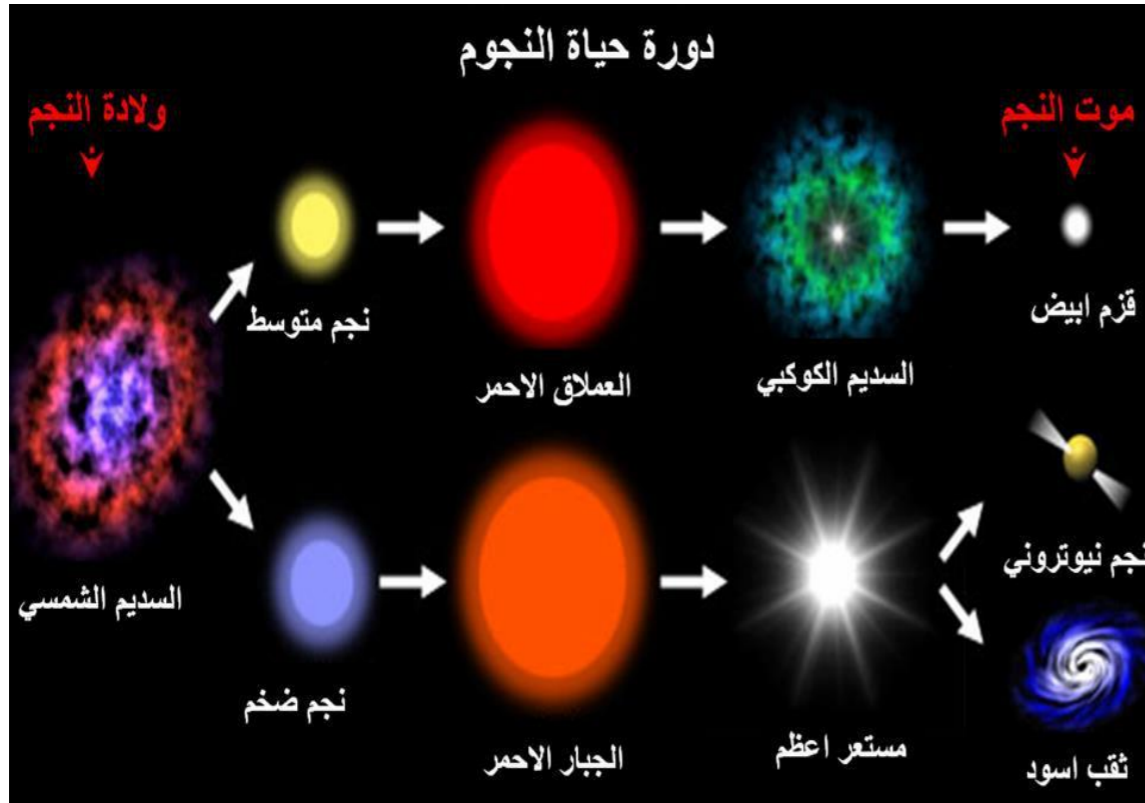
الدرس 2



star chart



النجم فوق المستعمر



الحقبة المنهجية لمفردات علوم المرحلة المتوسطة لمشروع نحو المستقبل





تعريف
المفردة

المرادف

السؤال

ناتج عن انهيار لب النجم الفوق عملاق وانفجار النجم بأكمله

كبير الحجم - مستعمر أعظم - المستعمر فوق عظيم - نجم فوق عملاقه..

- س- وضح دورة حياة النجم ؟
ج-1- سحابة كبيرة من الغازات والغبار
2- نجما حقيقيا.
3- نجم عملاق أحمر اللون.
4- نجما قزما أبيض.
5- بعد أن يبرد يكون قزما أسود..



الدرس 2



المجرة



الحقيبة المنهجية لمفردات علوم المرحلة المتوسطة لمشروع نحو المستقبل





تعريف
المفردة

تجمع من النجوم والكواكب والغازات والغبار ترتبط معا بقوة الجاذبية.

المرادف

منطقة في السماء-بقعة بيضاء -نهر المجرة -درب نجمي دوار - وشاح ابيض في السماء.

السؤال

س- ما اسم المجرة التي نعيش فيها؟
ج- تسمى مجرة درب التبانة ذات الشكل الحلزوني .

الدرس 2



السنة الضوئية



الحقبة المنهجية لمفردات علوم المرحلة المتوسطة لمشروع نحو المستقبل





تعريف
المفردة

المسافة التي يقطعها الضوء في سنة واحدة وتستخدم لقياس المسافات بين النجوم والمجرات وتساوي 9:50 ترليون كم .

المرادف

قياس سرعة الضوء – المسافة الضوئية – الفرسخ الفلكي – وحدة مسافة في المجرة – وحدة قياس الضوء.

السؤال

س- لماذا تعد السنة الضوئية أفضل من الوحدة الفلكية في قياس المسافات بين المجرات ؟
ج- لأن المسافات بين المجرات أكبر.



نحو المستقبل

TO THE FUTURE

الحقيبة المنهجية لمفردات علوم المرحلة
المتوسطة لمشروع **نحو المستقبل**



الحقيبة المنهجية لمفردات علوم المرحلة المتوسطة لمشروع نحو المستقبل

فكرة وتنفيذ المشروع
أ/دعاء سيحان الزهراني

تحت اشراف
أ: ثريا العمري

نسعد بتواصلكم /



telegram

future-1



future-12018

future-1@outlook.sa



future12018



HP Reveal



future1234

قناة الأورازما

قال تعالى....

من عمل صالحاً من ذكرٍ أو أنثى وهو مؤمن فلنحيينه حياة طيبة ولنجزينهم
أجرهم بأحسن ما كانوا يعملون)

سورة النحل / آية 97 .



وقفقة.....

محتويات المشروع خق محفوظ لفريق (نحو المستقبل) ولا يجوز إنتاج أو نشر
أو اقتصاص أي جزء من هذه المادة دون شعار المجموعة.



فريق العمل في ملف الصف الأول متوسط :

فريق إعداد المادة العلمية /

أ/هدى أحمد سعيد الغامدي.
أ/عواطف عبدالله صالح. الغامدي
أ/وضى عبدالله كر يوين العتيبي.

المراجعة وإعداد وتنسيق بطاقات المفردات /

أ/دعاء سيحان عيضة الزهراني

التدقيق اللغوي والإملائي /

أ/مصباح إبراهيم أحمد هوساوي

مفردات منهج مادة العلوم :

الصف الأول

المرحلة المتوسطة
الفصل الدراسي الثاني

الفهرس

رقم الصفحة	المفردات	الدرس	الفصول	الوحدات	الرقم
11-10	1-البكتيريا	الدرس 1 * (عالم الخلايا)	الفصل 9 (الخلايا لبنات الحياة)	الوحدة 5 (تباين الحياة)	9
13-12	2-الغشاء البلازمي				
15-14	3-الجدار الخلوي				
17-16	4-السيتوبلازم				
19-18	5-العضيات				
21-20	6-DNA				
23-22	7-النواة				
25-24	8-الفجوات				
27-26	9-الميتوكوندريا				
29-28	10-البناء الضوئي				
31-30	11-البلاستيدات الخضراء				
34-33	النسيج	الدرس 2 * (وظائف الخلايا)			
36-35	العضو				
38-37	الجهاز				

الوحدة : 5

تباين الحياة



الحقبة المنهجية لمفردات علوم المرحلة المتوسطة لمشروع نحو المستقبل

نحو المستقبل
TO THE FUTURE

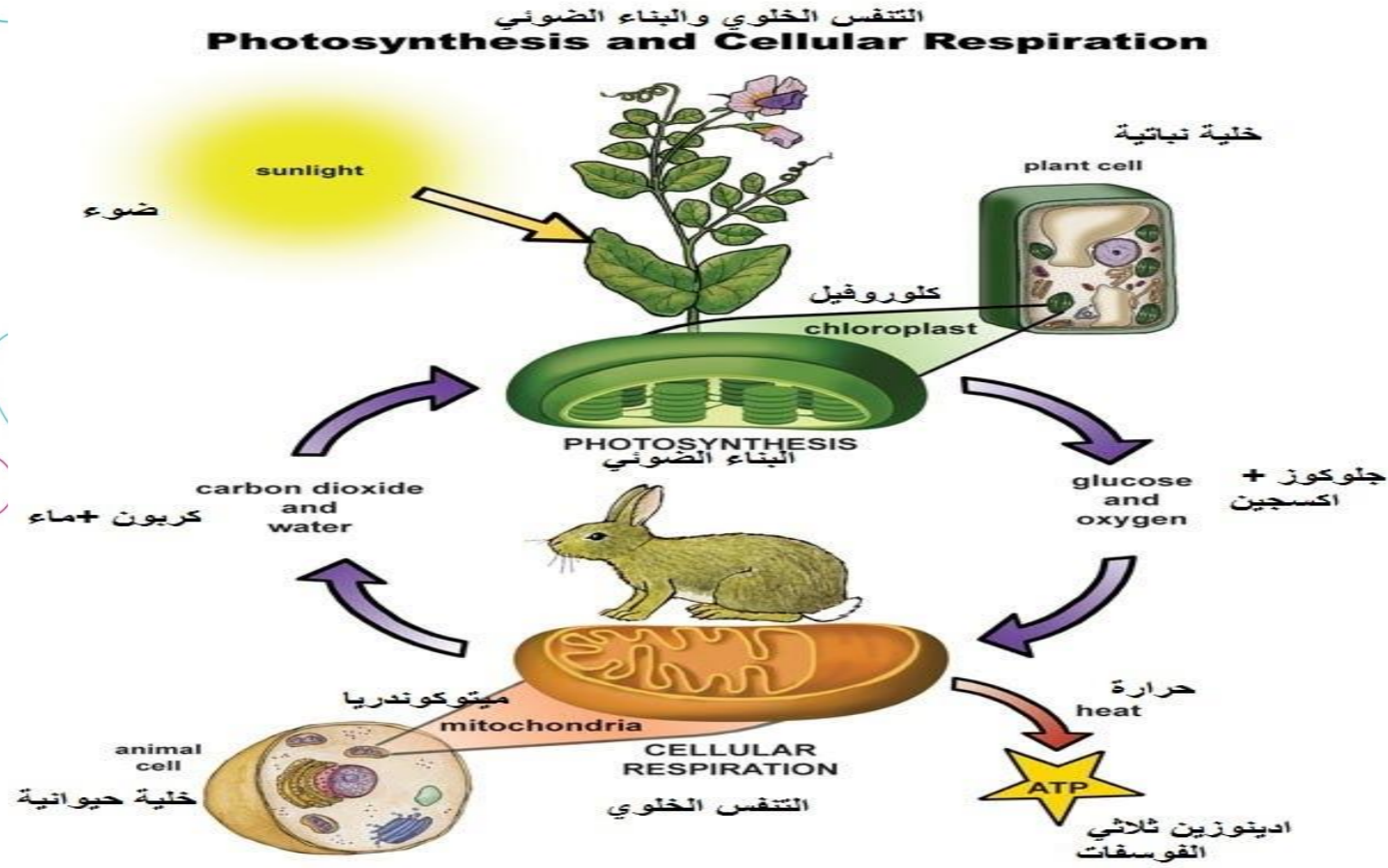
الخلايا لبنات الحياة



الحقبة المنهجية لمفردات علوم المرحلة المتوسطة لمشروع نحو المستقبل

الدرس 1

عالم الخلايا



الحقبة المنهجية لمفردات علوم المرحلة المتوسطة لمشروع نحو المستقبل

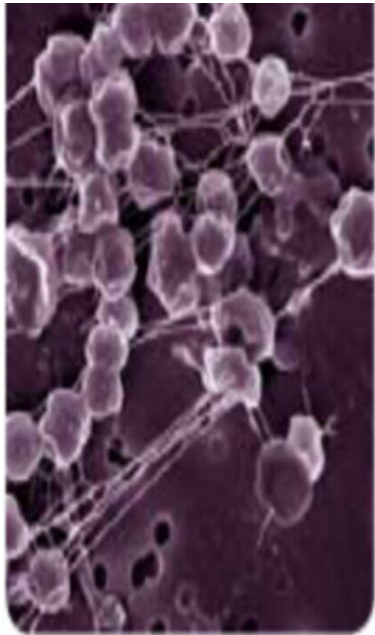


برنامج البكتيريا

الدرس 1



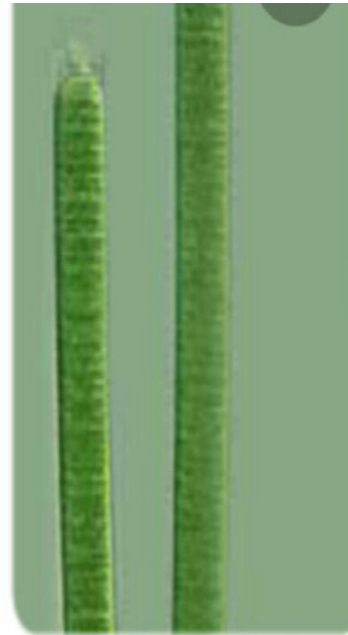
البكتيريا



بكتيريا بدائية



بكتيريا حقيقية



بكتيريا البناء الضوئي الحقيقية

الحقبة المنهجية لمفردات علوم المرحلة المتوسطة لمشروع نحو المستقبل





تعريف
المفردة

المرادف

السؤال

مخلوقات حية أحادية الخلية

كائنات مجهرية - جرثومه - ميكروب

س- ما عدد الخلايا التي تكون البكتيريا ؟
ج- تتكون البكتيريا من خلية واحدة فقط .

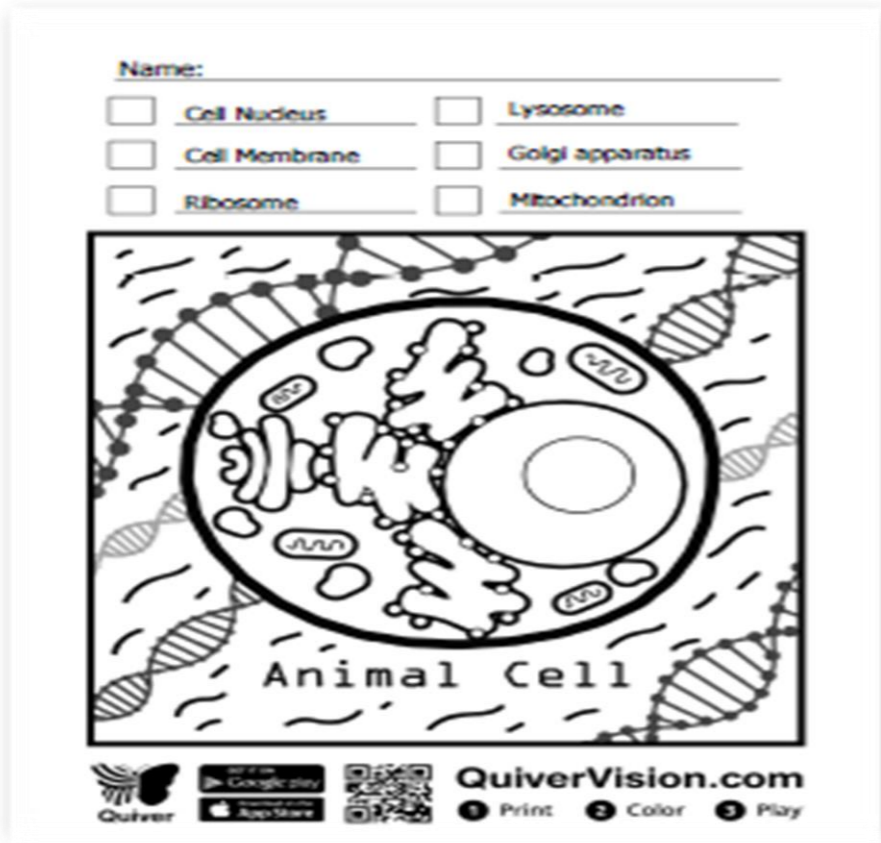


برنامج عرض الصور

الدرس 1



الفشاء البيلازمي



الحقبة المنهجية لمفردات علوم المرحلة المتوسطة لمشروع نحو المستقبل





تعريف
المفردة

تركيب مرن يحفظ مكونات الخلية ويشكل فاصلا بين الخلية والبيئة المحيطة بها ويتحكم ف المواد الداخلة والخارجة منها

المرادف

الغشاء الخلوي - غشاء الخلية الحيوي - غشاء الخلية الحي

السؤال

س- وضح أهمية الغشاء البلازمي للخلية ؟
ج- يعمل الغشاء البلازمي على حماية مكونات الخلية و تنظيم مرور المواد من و إلى الخلية .



برنامج عرض الصور

الدرس 1



السجدار الخلوي



الحقبة المنهجية لمفردات علوم المرحلة المتوسطة لمشروع نحو المستقبل





تعريف
المفردة

تركيبه في النبات والطحالب والفطريات والعديد من أنواع البكتيريا، يدعم الغشاء البلازمي ويحميه

المرادف

طبقة خارجيه للخلية - جدار داعم - حاجز - فاصل

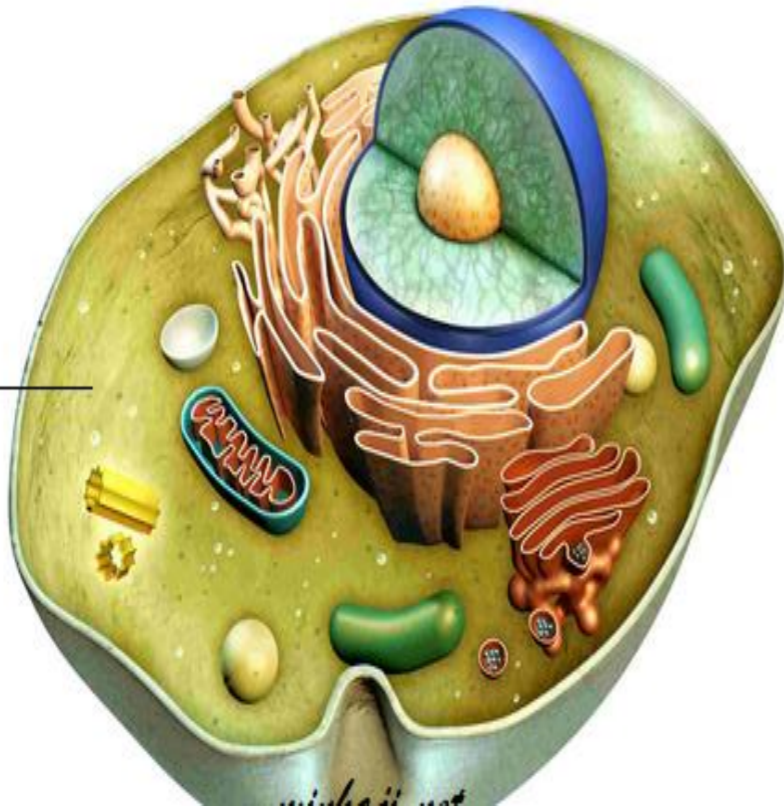
السؤال

س- أذكر أهمية الجدار الخلوي ؟
ج- يدعم الجدار الخلوي الغشاء البلازمي و يحميه .



السيتوبلازم

سيتوبلازم





تعريف
المفردة

ماده شبه هلاميہ توجد داخل الغشاء البلازمي، تحتوي على ماء
ومواد كيميائية وأجزاء الخلية الأخرى

المرادف

ماده شبه شفافة - محلول كروي - سائل هلامي

السؤال

س- صفي أهمية السيتوبلازم في الخلية ؟
ج- السيتوبلازم يحتوي على المواد الضرورية للخلية و تحدث فيه
معظم العمليات الحيوية للخلية وبه أيضا تسبح مكونات الخلية
الأخرى .



تعريف
المفردة

أجزاء متخصصة تستطيع التحرك داخل السيتوبلازما، تقوم بالعمليات الضرورية للحياة

المرادف

تراكيب متنوعة - تراكيب بأشكال واحجام مختلفة - أجزاء

السؤال

س-سم ثلاث عضيات خلوية وصف دور كل منهما؟

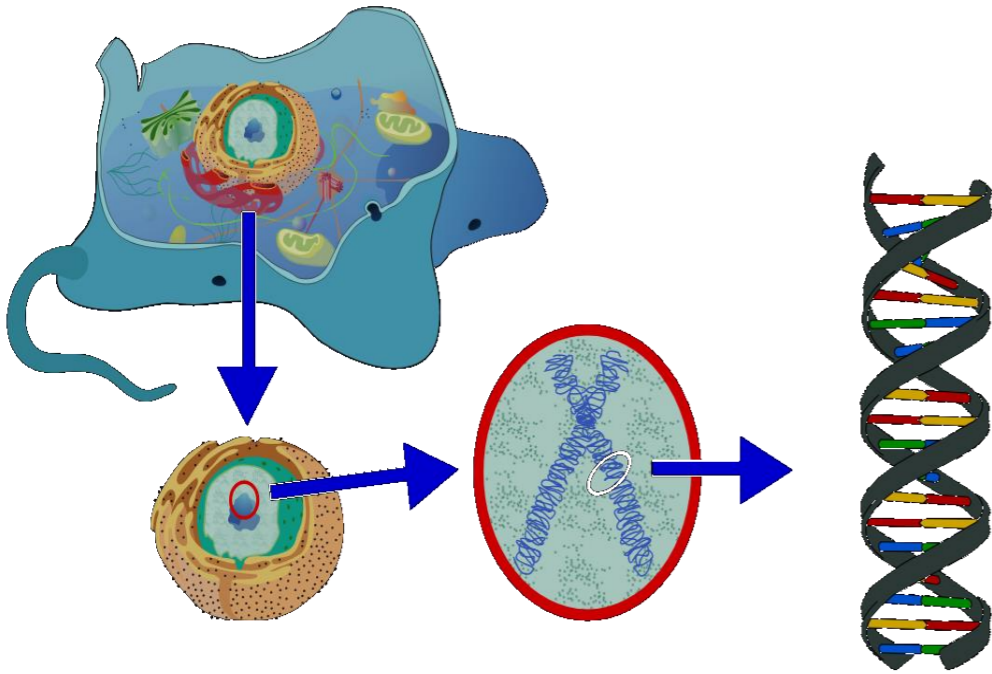
ج-تتكون الخلية من :

1- غشاء بلازمي ينظم مرور المواد الغذائية من الخلية وإليها.

2- النواة تنظم معظم أنشطة الخلية.

3- الميتوكوندريا : تحول طاقة الغذاء الى شكل آخر من الطاقة تستطيع استخدامها .

DNA





تعريف
المفردة

عاده كيميائية موجوده داخل الخلية, تحتوي على المعلومات الوراثية وتتحكم في مظهر المخلوق الحي ووظائفه وذلك بالسيطرة على البروتينات التي تنتجها الخلية

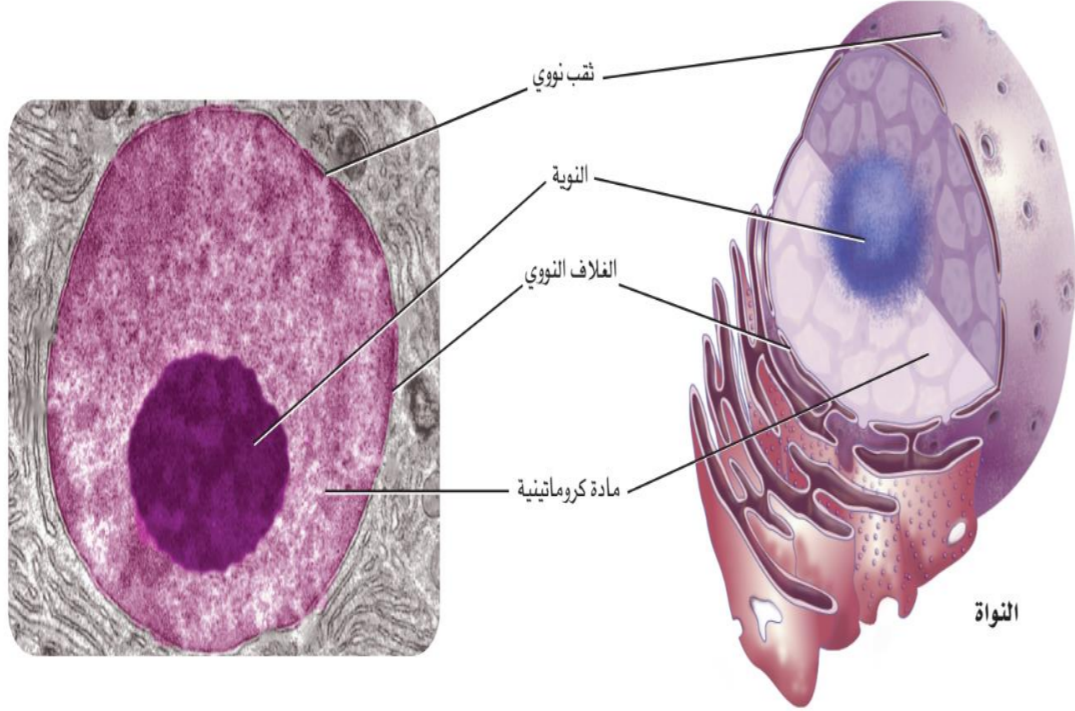
المرادف

المادة الوراثية - الحمض النووي

السؤال

س- ما وظيفة الـ DNA ؟
ج- تحتوي على المعلومات الوراثية وتتحكم في مظهر المخلوق الحي ووظائفه

النواة





تعريف
المفردة

المرادف

السؤال

عضيه تحوي مادة الوراثة، وتوجد في مركز الخليه، وتنظم عملها

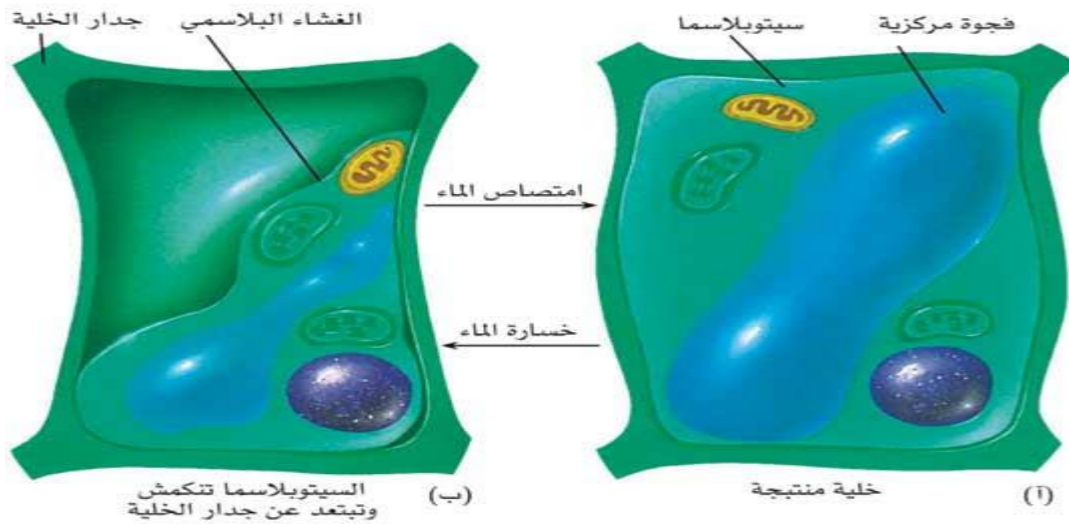
جزء مركزي داخلي - أساس التطور - جسم صغير - جسم مدور - بداية

س- ما المركب الذي يحدد صفات المخلوق الحي ؟ أين يوجد ؟

ج- هو مركب DNA (أدينوسين ثلاثي الفوسفات) ويوجد بالنواة .



الصفوات





عضيات داخل السيتوبلازم شبه البالون في شكلها، تخزن الماء ومواد أخرى للاستفادة منها، بينما يخزن بعضها الاخر الفضلات الى حين التخلص منها

تعريف
المفردة

المتسع - موقع فارغ بين الشئيين - تجويف

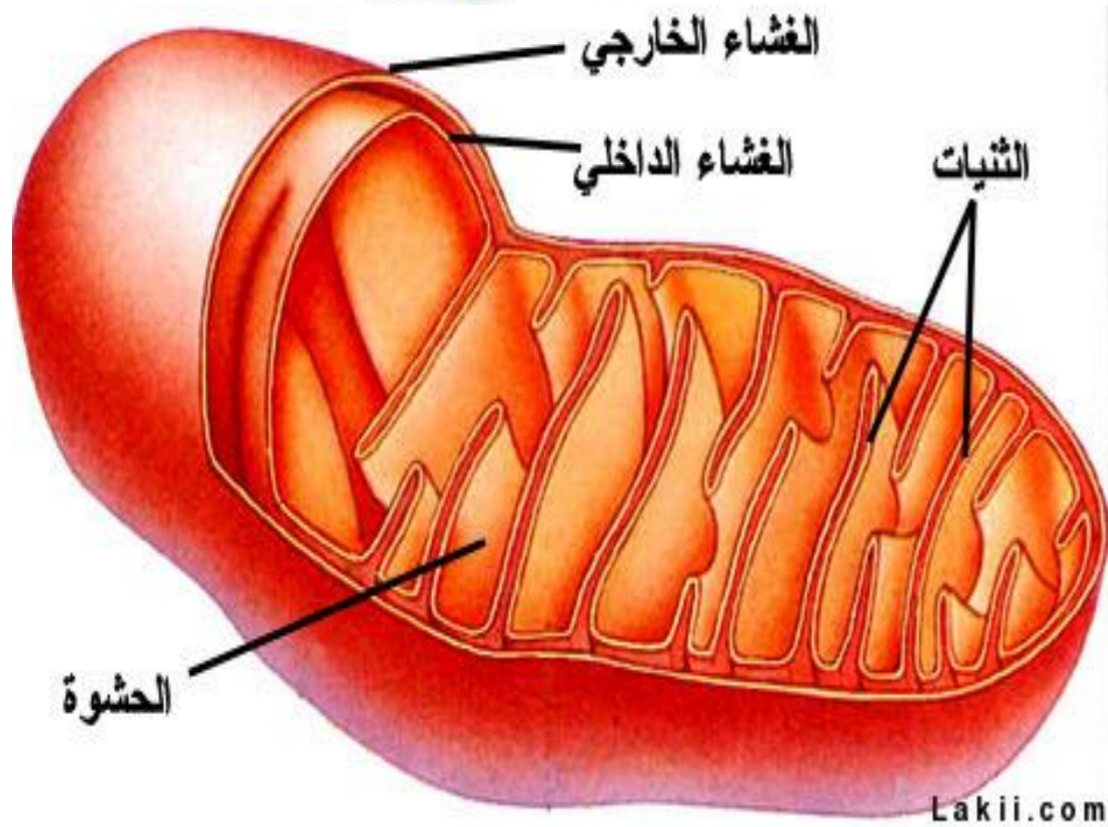
المرادف

س-حددي وظيفة الفجوات في الخلية ؟

السؤال

ج-الفجوات تخزن الفضلات في الخلية إلى حين التخلص منها .

الميتوكوندريا





تعريف
المفردة

عضيات داخل السيتوبلازم تنتج الطاقة بعملية التنفس الخلوي

المرادف

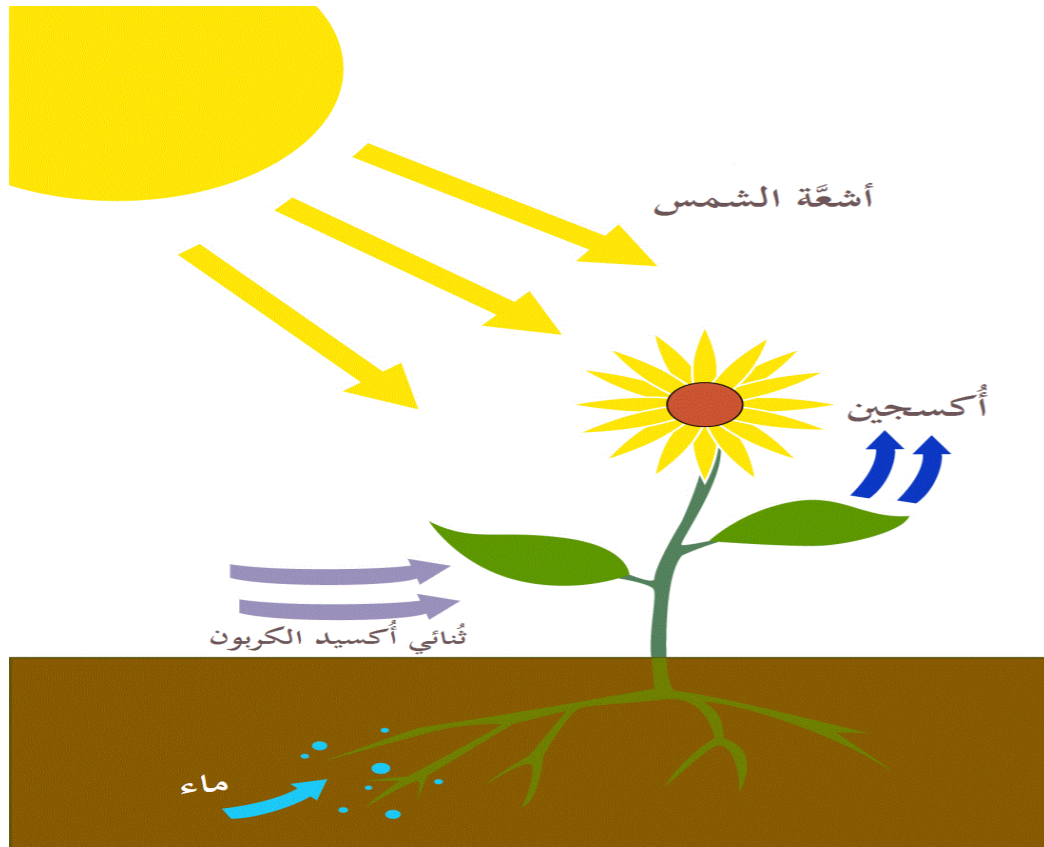
مولدة الطاقة - المنتجة للبروتينات

السؤال

س- صفي .. كيف تحصل الخلية على الطاقة اللازمة للقيام
بأنشطتها ؟
ج- تحرر الميتوكوندريا الطاقة باتحاد الأوكسجين مع الغذاء خلال
عملية التنفس .



البناء الضوئي



الحقبة المنهجية لمفردات علوم المرحلة المتوسطة لمشروع نحو المستقبل



عملية تقوم من خلالها النباتات والطحالب والعديد من أنواع البكتيريا باستقبال ضوء الشمس والماء وثاني أكسيد الكربون لصنع الغذاء وإنتاج الاكسجين.

تعريف
المفردة

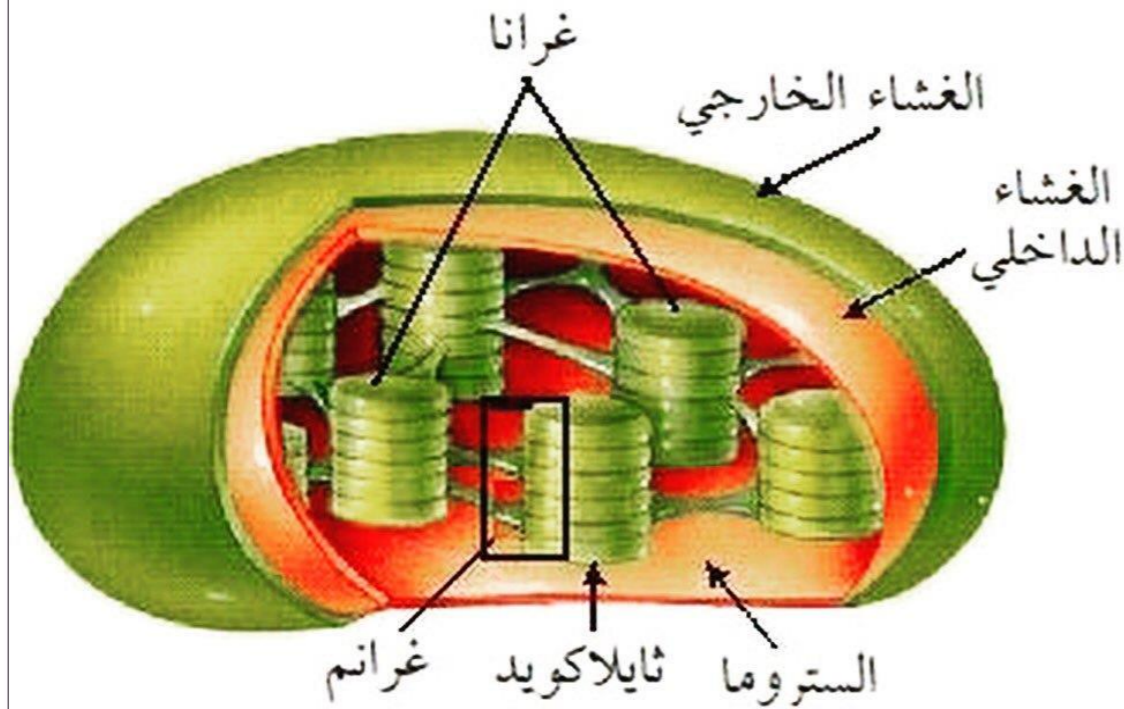
تركيب ضوئي - تمثيل ضوئي

المرادف

س- فسري .. كيف تحصل النباتات على غذائها ؟
ج- تصنع النباتات غذائها بنفسها عن طريق عملية البناء الضوئي ، حيث تقوم باستعمال الماء و ضوء الشمس و ثاني أكسيد الكربون للحصول على الغذاء و إنتاج الأوكسجين .

السؤال

البيلاستيديات الخضراء



الحقبة المنهجية لمفردات علوم المرحلة المتوسطة لمشروع نحو المستقبل



تعريف
المفردة

عضيات خضراء في خلايا أوراق النبات تحدث داخلها عملية البناء الضوئي

المرادف

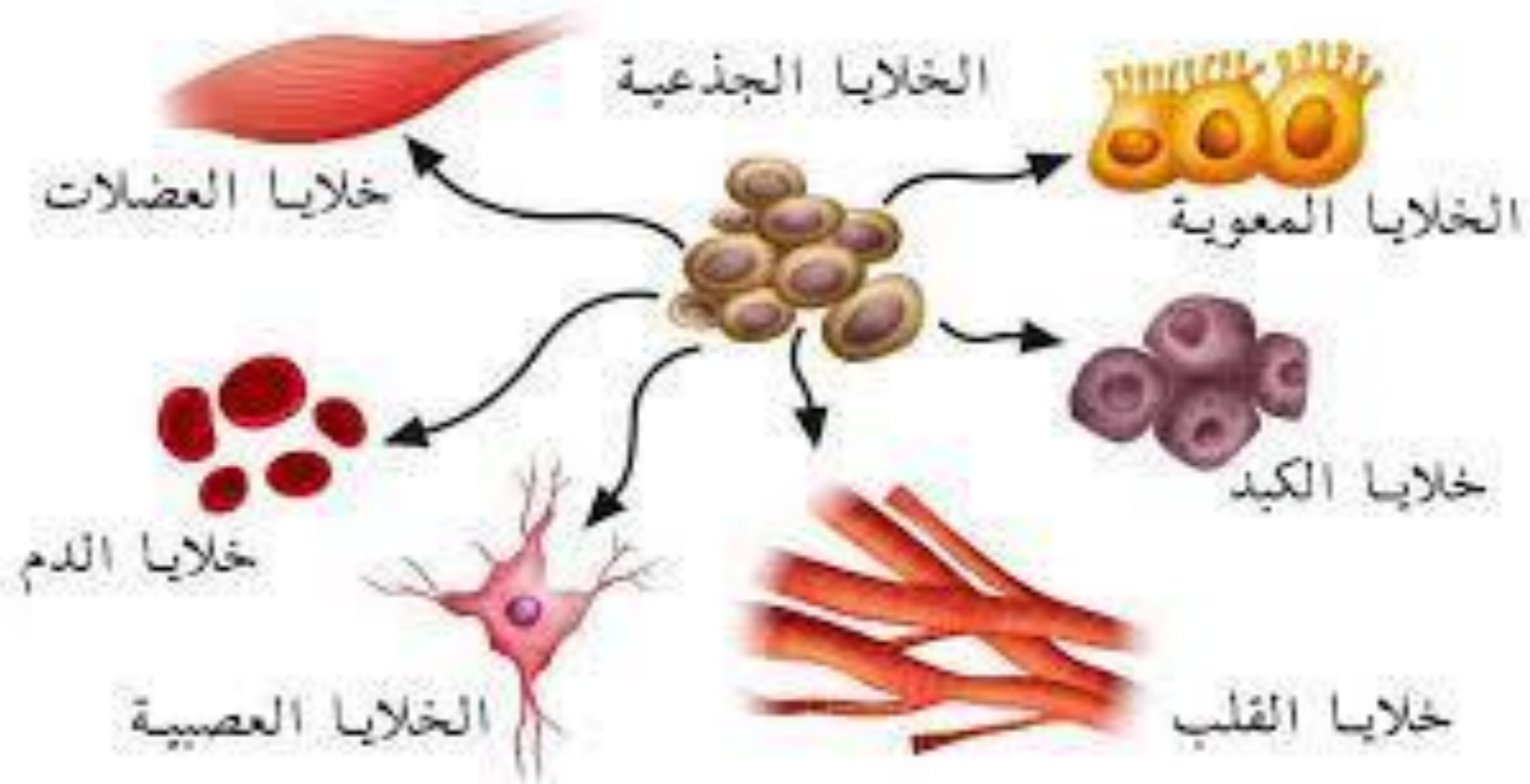
جسيمات خضراء

السؤال

س- استنتج .. أين تحدث عملية البناء الضوئي ؟

ج- تحدث عملية البناء الضوئي في البلاستيدات الخضراء بداخل أوراق النباتات .

وظائف الخلايا



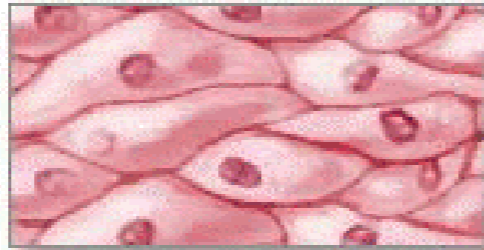


النسيج

الأنواع الأربعة من الأنسجة



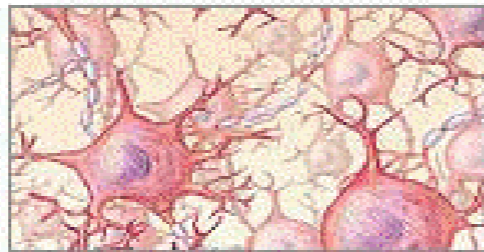
النسيج الضام



النسيج الظهاري



النسيج العضلي



النسيج العصبي



تعريف
المفردة

المرادف

السؤال

مجموعه من الخلايا المتشابهة تؤدي الوظيفة نفسها

منسوج - خامات

س-علي . يجب على الخلايا المتخصصة (النسيج) أن تعمل معا؟
ج-لكي تستطيع إنجاز الأنشطة الحيوية لأعضاء الجسم .



المضو





تعريف
المفردة

تركيب مكون من نوعين او اكثر من الأنسجة المختلفة التي تعمل
معا لتؤدي وظيفه معينه

المرادف

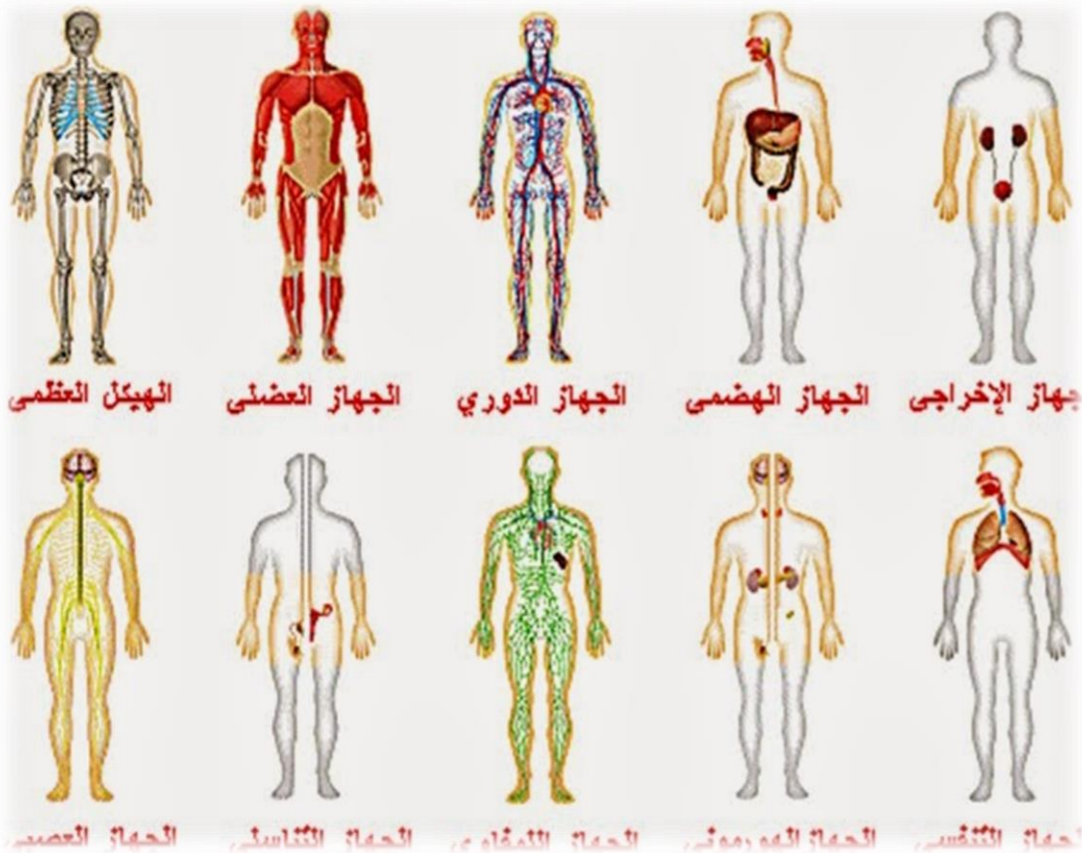
جزء - ارب - قسم - قطعه

السؤال

س- وضح العلاقة بين النسيج والعضو؟
ج- النسيج : مجموعة من الخلايا المتماثلة تجتمع وتتآزر معاً .
العضو : مجموعة من الأنسجة تجتمع معاً لتقوم بوظيفة
محددة .



الجهاز





مجموعة من التراكيب والأعضاء المترابطة تتفاعل معا وتتآزر للقيام
بوظيفة معينة

تعريف
المفردة

الأداة - أعضاء مركبه - ما يؤدي غرضا حيويا خاصا

المرادف

س- ارسمي خريطة مفاهيم تبين فيها مستويات التنظيم الخلوية مع
ذكر مثال لكل مستوى ؟

السؤال

ج- خلية (عصبونة) ← عضو (الدماغ) ← جهاز (الجهاز العصبي)



نحو المستقبل

TO THE FUTURE

الحقبة المنهجية لمفردات علوم المرحلة
المتوسطة لمشروع **نحو المستقبل**