

توعرب

منتدى تو عرب التعليمي

www.arabia2.com/vb

موقع توعرب التعليمي

www.arabia2.com/vb



أوراق عمل مساندة

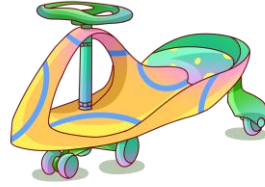
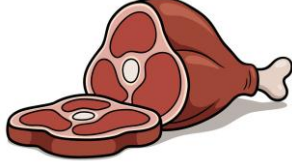
حرف الـ لام

الصف الأول الابتدائي

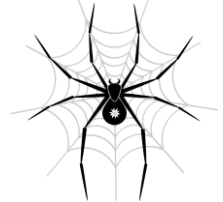
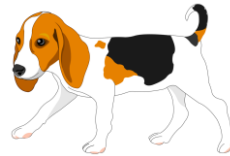
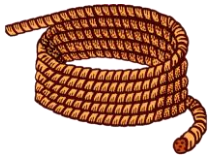
الفصل الدراسي الأول



- أتعرف على الصور وأسميها :



- أحدد الصورة التي يحتوي اسمها على حرف اللام :



- ألاحظ حروفي الجميلة ثم أضع دائرة حول حرف اللام :

ب ل م ن ر ل ص ف ل ق
ت ح ط ل أ و ز م ل ج

ب ل م ن ر ل ص م ل ق
ت ل ب ح ل توعرب ب ج ل ب

- أكتشف حرف اللام في الصورة ثم ألونه بلون مختلف :



- ألاحظ الكلمة ثم أجرد الحرف :



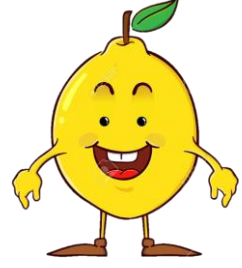
لُعْبَةٌ

لُ



لِسَان

لُ



لَيْمُون

لُ

ألاحظ وأتعرف على مواضع الحرف في الكلمة ثم أوند:



غَزَال

لُ

آخر الكلمة منفصلة



عَسَل

لُ

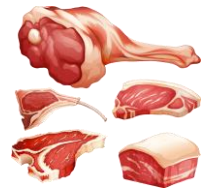
آخر الكلمة متصلة



مَلْح

لُ

وسط الكلمة



لَحْم

لُ

أول الكلمة

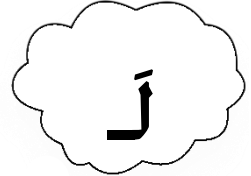
- اميز بين الصوت القصير والصوت الطويل :

- أقرأ الحرف بالصوت القصير :

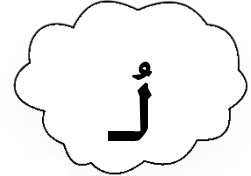
الصوت القصير :
نطق الحرف بالحركات الثلاث
(الفتحة والكسرة والضمة)
ولا نمد الصوت عند النطق



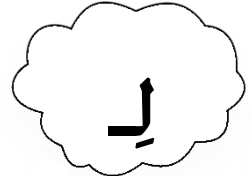
بحركة
الفتحة



بحركة
الضمة



بحركة
الكسرة

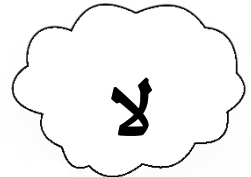


- أقرأ الحرف بالصوت الطويل (المد) :

أما الصوت الطويل :
نطق الحرف مع المد
(مد الألف ومد الواو ومد الياء)
ونمد الصوت قليلا
بمقدار ثانيتين



بمد الألف



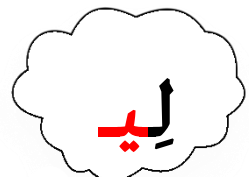
الحركة التي تسبق مد الألف هي الفتحة .

بمد الواو



الحركة التي تسبق مد الواو هي الضمة .

بمد الياء



الحركة التي تسبق مد الياء هي الكسرة .



- أكتب الحرف بخط جميل :

أ أُ إ | لَ لُ لِ

ل ل ل | ل ل ل

- أضع دائرة حول حرف (ل) في الكلمات التالية :

لِبَسْ بَلَدَ قُلُوبِ جِبَالِ حَبْلِ عِلْمِ

مِشْعَلِ يَعْْمَلُ قَلَمِ بَلَّغِ جَلَسَ لَبِنِ

- ألون حرف اللام :

ن ل ل ف

ل ه ب

- أكمل الحرف الناقص في الكلمات التالية :

ل	ل	ل	ل
عَدَّ.....	قَبَّ.....	حَلَّ.....	بَنَ.....
حَبَّ.....	عَمَّ.....	بَدَّ.....	مَحَّ.....

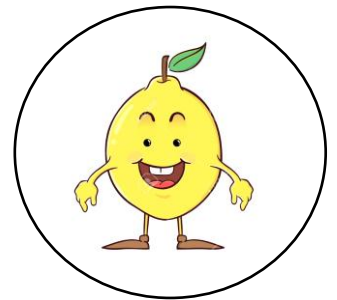
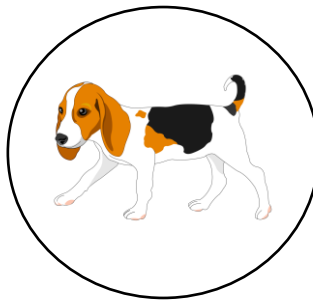
- أكتب الحرف بالصوت القصير :

--	--	--

- أكتب الحرف بالصوت الطويل :

--	--	--

أكتب أشكال الحرف (ل توعرب) الكلمات التالية :



غَزَا.....

عَسَى.....

كَب.....

يُمُون.....