



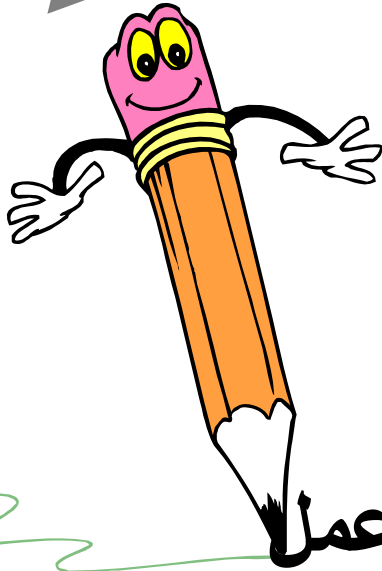
أوراق عمل



مادة العلوم

الصف الخامس الابتدائي

الفصل الدراسي الأول



أ

و

ر

اق عمل



الفصل الأول

ورقة عمل رقم ()

١- أختار الإجابة الصحيحة من بين الأقواس

(النوع — النتح - البناء الضوئي - اللافقاريات - نباتات لا وعائية)

- ١- ----- مجموعة من المخلوقات المتشابهة تتكاثر لإنتاج مخلوقات من النوع نفسه.
- ٢- ----- هي حيوانات ليس لها عمود فقري.
- ٣- ----- هي نباتات ليس لها أو أنابيب تنقل الماء و الأملاح المعدنية.
- ٤- ----- عملية إخراج الماء الزائد عن حاجة النبات عن طريق الثغور.
- ٥- ----- عملية صنع الغذاء في النباتات الخضراء بالاستفادة من أشعة الشمس.



الفصل الأول

ورقة عمل رقم ()

أصل بين العمودين لتكون جمل صحيحة

العمود الثاني		العمود الأول	
نباتات وعائية - ونباتات لا وعائية	أ	المملكة الحيوانية من أكبر الممالك ، وتضم مجموعتين رئيسيتين هما	١
الفقاريات - اللافقاريات	ب	تنقسم النباتات البذرية	٢
إلى مغطاة البذور ومغرة البذور	ت	تنقسم النباتات إلى مجموعتين رئيسيتين	٣



الفصل الأول

ورقة عمل رقم ()

أختارُ الإجابة الصحيحة

١- - - - - مخلوقات حية وحيدة الخلية تتكون من خلية واحدة لا

نواة لها، وتفتقر إلى بعض العضيات مثل الميتوكوندريا.

أ- الطلائعيات ب- الفيروسات ت - البكتيريا

٢- تتكون أغلب مملكة - - - - - من مخلوقات وحيدة الخلية، ولكنها

تحتوي أيضاً على مخلوقات متعددة الخلايا تصنع غذائها بنفسها ، أو تتغذى على مخلوقات أخرى.

أ- - الطلائعيات ب- الفيروسات ت - البكتيريا



الفصل الأول

ورقة عمل رقم ()

أختارُ الإجابة الصحيحة

- ١- توجد في الطبيعة مخلوقات مثل ----- تسلك سلوك المخلوقات الحية أحياناً، وأحياناً أخرى تسلك سلوك المخلوقات الغير الحية، ورغم أنها قد تبدو حية إلا أن العديد من العلماء يعتقدون أنها ليست مخلوقات حية.
أ- الطلائعيات ب- الفيروسات ت- البكتيريا
- ٢- تحتاج جميع النباتات إلى مكان، وهواء وماء وضوء شمس.
أ- النباتات ب- الفيروسات ت- البكتيريا
- ٣- تحصل ----- على غذائها من المخلوقات الحية الأخرى ، ويمكن أن ينمو على جسم الإنسان مسبباً حكة مثل مرض القدم الرياضي الذي يصاب به بعض الرياضيين
أ- الطلائعيات ب- الفطريات ت- البكتيريا
- ٤- تقسم المخلوقات الحية وفق أحد أنظمة التصنيف المعاصرة إلى ست مجموعات رئيسة تسمى -----
أ- ممالك ب- شعب ت- طوائف
- ٥- ----- :- يقوم بنقل الماء والأملاح من الجذور إلي الأوراق
أ- الخشب ب- اللحاء ت- الكامبيوم
- ٦- ----- :- ينقل السكر المصنوع في النبات إلي جميع أجزاء النبات
أ- الخشب ب- اللحاء ت- الكامبيوم



الفصل الأول

ورقة عمل رقم ()

أختارُ الإجابة الصحيحة

١ - ----- يمتص الماء والملح

أ- الجذر

ب- الساق

ت- الأوراق

٢ - ----- عضو التكاثر في النبات

أ- الجذر

ب- الساق

ت- الزهرة

٣ - ----- :- يفصلُ بين الخشب واللحاء

أ- الخشب

ب- اللحاء

ت- الكامبيوم

٤ - تقوم ----- النبات بعملية البناء الضوئي.

أ- الجذر

ب- الساق

ت- الأوراق



الفصل الأول

ورقة عمل رقم ()

أختارُ الإجابة الصحيحة

١- ----- هي عملية تحدث في النبات والمخلوقات الحية لإنتاج الغذاء من الطاقة الشمسية

أ- الانتشار

ب- التنفس

ت- البناء الضوئي

٢- يحتاج النبات إلى ----- و الماء و الضوء لإتمام البناء الضوئي

أ- ثاني أكسيد الكربون

ب- الأكسجين

ت- الغذاء

٣- يطرد النبات غاز ----- خلال عملية البناء الضوئي

أ- ثاني أكسيد الكربون

ب- الأكسجين

ت- الغذاء

٤- ----- + ماء ← ضوء سكر الجلوكوز + الأكسجين

أ- ثاني أكسيد الكربون

ب- الأكسجين

ت- الغذاء

٥- تستخلص النباتات والحيوانات الطاقة من سكر الجلوكوز بعملية تسمى-----

أ- التنفس الخلوي

ب- البناء الضوئي

ت- الهضم



الفصل الأول

ورقة عمل رقم ()

أختارُ الإجابة الصحيحة

- ١ - اتَّفَقَ العُلَمَاءُ عَلَى تَفْسِيمِ المَخْلُوقَاتِ الحَيَّةِ إِلَى ----- مَمَالِكِ
أ- ٣ ب- ٥ ت- ٦ ث- ٨
- ٢ - ----- هِيَ المَجْمُوعَةُ الكُبْرَى الَّتِي تُصَنَّفُ إِلَيْهَا المَخْلُوقَاتُ الحَيَّةُ،
أ- الطائفة ب- المملكة ت- الشعبة ث- النوع
- ٣ - المَمَالِكُ السِتُّ هِيَ: مَمَلَكَةٌ -----، وَأُخْرَى لِلْحَيَوَانَاتِ، وَمَمَلَكَتَانِ لِلْبِكْتِيرِيَا مَمَلَكَةٌ لِلطَّلَانِعِيَّاتِ، وَأُخْرَى
لِلْفَطْرِيَّاتِ
أ- النباتات ب- الحيوانات ت- الأسماك ث- الزواحف
- ٤ - وَتَضُمُّ الشَّعْبَةُ مَجْمُوعَاتٍ أصْغَرَ تُسَمَّى -----
أ- رتب- ب- انواع ت- شعب ث- طوائف
- ٥ - أصْغَرُ مَجْمُوعَةٍ فِي التَّصْنِيفِ هِيَ مَجْمُوعَةٌ -----،
أ- الجنس ب- انواع ت- شعب ث- طوائف



الفصل الأول

ورقة عمل رقم ()

أختارُ الإجابة الصحيحة

- ١- ----- أبسطُ وأصغرُ المخلوقاتِ الحيةِ الدَّيْقَةِ، وَهِيَ المخلُوقُ الحَيُّ الوَحيدُ الَّذِي لا يَحْتَوِي عَلَى نَوَاقٍ.
 - أ- البكتيريا
 - ب- الفطريات
 - ت- الحيوانات
 - د- النباتات
- ٢- تُعدُّ ----- مِنْ أَكْثَرِ الفُطْرِيَّاتِ اسْتِعْمَالاً، فَهِيَ الَّتِي تُسبِّبُ انْتِفَاحَ العَجِينِ.
 - أ- البكتيريا
 - ب- الحيوانات
 - ت- الخميرة
 - د- النباتات
- ٣- الحيوانات التي لها عمود فقري تسمى -----
 - أ- الفقاريات
 - ب- اللافقاريات
 - ت- الحشرات
- ٤- الحيوانات التي لها ليس له عمود فقري -----
 - أ- الفقاريات
 - ب- اللافقاريات
 - ت- الأسماك

ضعي علامة صح / أمام العبارات الصحيحة أو خطأ × أمام العبارات الخطأ

- ١- النباتات والحيوانات مخلوقات حية ، تتكوّن من خلايا.
- ٢- الخلية أكبر وحدة في بناء المخلوقات الحية
- ٣- جسمي يتكوّن من خلايا ، وكذلك أجسام النمل ونبات البصل.
- ٤- قد يتكوّن المخلوق الحي من ملايين الخلايا ، أو من خلية واحدة،
- ٥- تحتاج جميع المخلوقات الحية إلى الماء ، والغذاء ، وإلى مكان لتعيش فيه ، كما أنّها تحتاج إلى النيتروجين وهو غاز موجود في الهواء.
- ٦- كل طائفة تضم مجموعات أصغر تسمى الرتب.



الفصل الأول

ورقة عمل رقم ()

ضعي علامة صح / أمام العبارات الصحيحة أو خطأ × أمام العبارات الخطأ

- ١- تَسْتَجِيبُ المخلوقات الحَيَّةُ لِتَغْيِيرَاتِ البِيئَةِ مِنْ حَوْلِهَا :فَالنَّبَاتَاتُ تَنْمُو بَعِيدًا عَنِ اتِّجَاهِ الضَّوِّءِ.
- ٢- تَحْتَوِي الخَلَايَا النَّبَاتِيَّةُ عَلَى الكُلُورُوفِيلِ وَهِيَ المَادَّةُ الخَضِرَاءُ الَّتِي تُسَاعِدُ النَّبَاتَ عَلَى صُنْعِ غِذَائِهِ
- ٣- الخَلِيَّةُ الحَيَوَانِيَّةُ تَحْتَوِي عَلَى الكُلُورُوفِيلِ .
- ٤- المَمَالِكُ السِّتُّ هِيَ :مَمْلَكَةٌ لِلنَّبَاتَاتِ، وَأُخْرَى لِلحَيَوَانَاتِ، وَمَمْلَكَتَانِ لِلبِكْتِيرِيَا مَمْلَكَةٌ لِلطَّلَائِعِيَّاتِ، وَأُخْرَى لِلفَطْرِيَّاتِ
- ٥- قَسَمَ العُلَمَاءُ المَمَالِكِ إِلَى مَجْمُوعَاتٍ أصغَرَ يُسَمَّى كُلُّ مِنْهَا شَعْبَةً وَاحِدَةً عَلَى الأَقَلِّ



الفصل الأول

ورقة عمل رقم ()

١- أكمل الجدول الآتي كما في المربع الأول

الأوراق	الساق	الجزر	
		√	يثبت النبات في التربة
			يحمل الأوراق
			تستخدم الهواء وضوء الشمس لتصنع الغذاء

٢- اكتب المصطلح العلمي :-

١- مجموعة حيوانات لها عمود فقري

٢- :أكْبَرُ مَجْمُوعَةٍ فِي اللَّافَقَارِيَّاتِ لَهَا أَرْجُلٌ مِفْصَلِيَّةٌ ، وَأَجْسَامُهَا مُقَسَّمَةٌ إِلَى أَجْزَاءٍ مِثْلِ السَّرَطَانِ مِثْلِ الْحَشْرَاتِ

وَالعُنَّاكِبِ



الفصل الأول

ورقة عمل رقم ()

ضعي علامة ✓ امام العبارات الصحيحة و علامة خطأ امام العبارات الخاطأ

١- البراميسيوم من الطلائعيات

٢- يمكن تصنيف النباتات بناءً على ما إذا كانت تنتج أو لا تنتج بذوراً.

٣- النباتات تنتج غذاءها في الأوراق من خلال عملية التنفس

٤- تستعمل النباتات طاقة الكهرباء لتصنع الغذاء من الماء وثاني أكسيد الكربون. وتسمى هذه العملية البناء الضوئي،

٥- عندما يمتص الكلوروفيل طاقة كافية يتحد الماء وثاني أكسيد الكربون معاً لإنتاج السكر وعاز النتروجين الذي تطرحه الخلايا خارجاً.

٦- يخرج الماء الزائد من الورقة، وتسمى هذه العملية النتح

٧- الطماطم نبات لا بدري، ليس له جذور ولا سيقان ولا أوراق، وتكاثر بوساطة الأبواغ.

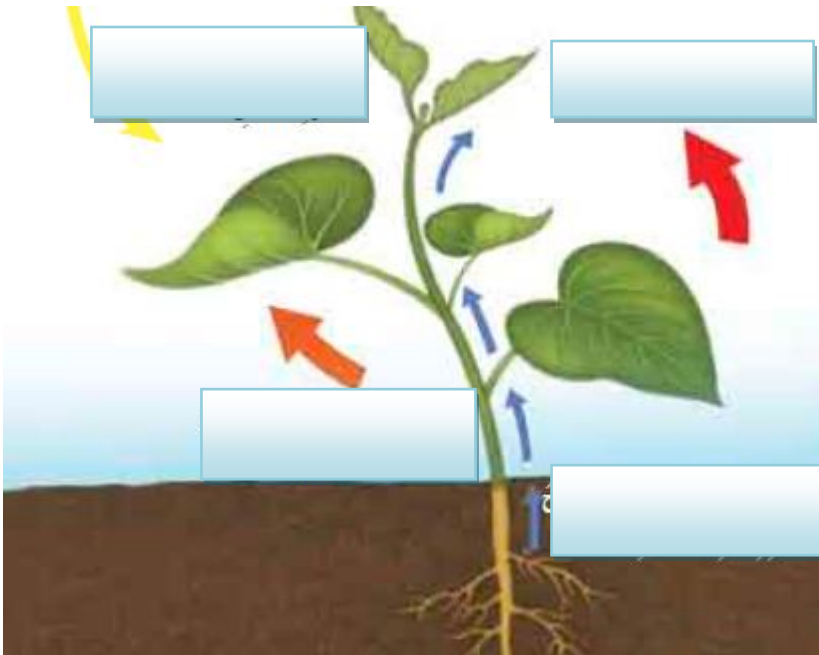
٨- البوغ خلية في النباتات اللابدرية تنمو لإنتاج نبات جديد



الفصل الأول

ورقة عمل رقم ()

١- أكمل البيانات الناقصة





الفصل الثاني

ورقة عمل رقم ()

أختارُ الإجابة الصحيحة

(التكاثر الجنسي - التكاثر اللاجنسي - الإخصاب - التحول - التلقيح)

١- ----- هو إنتاج مخلوق حى جديد من خلية جنسية أنثوية و خلية جنسية ذكريات.

٢- ----- إنتاج مخلوق حى جديد من خلية أم واحدة.

٣- :- اتحاد مشيج مذكر من الأب مع مشيج مؤنث من الأم

٤- :- سلسلة من مراحل النمو المميزة والمختلفة بعضها عن بعض

٥- :- انتقال حبوب اللقاح من السداة إلي الكريلة

ضعي علامة صح / امام العبارات الصحيحة و علامة خطأ × امام العبارات الختأ

١- وينتج عن الإخصاب خلية مخصبة تحتوي على المادة الوراثية من كلا الأبوين.

٢- التكاثر اللاجنسي هو إنتاج مخلوقات حية من أب واحد لا من زوجين أثنين وينتج عنه أبناء يحملون الصفات الوراثية التي يحملها الأب.

٣- التحول هو سلسلة من مراحل النمو المميزة والمختلفة بعضها عن بعض

٤- الأزهار هى أعضاء التكاثر التى تنتج حبوب اللقاح والبويضات فى النباتات المغطاة البذور.

٥- وتتكون الأزهار من أربعة أجزاء رئيسة هى السداة و الكريلة بالبتلات والسبلات



الفصل الثاني

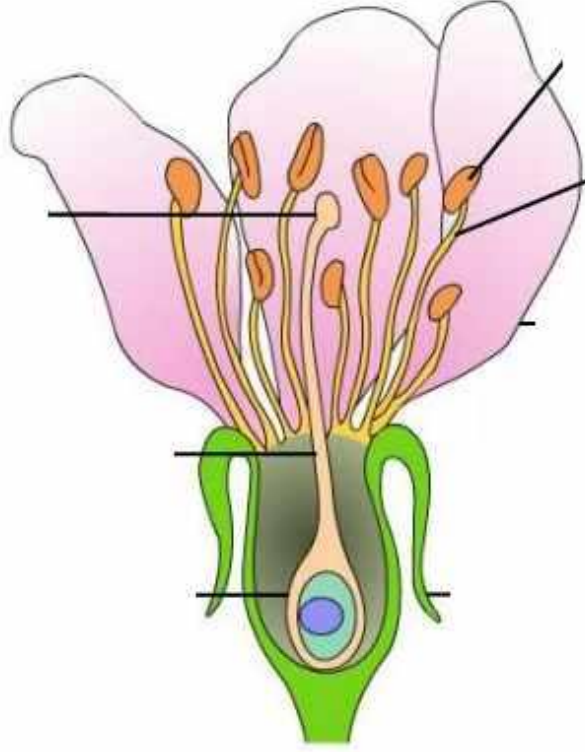
ورقة عمل رقم ()

أختارُ الإجابة الصحيحة

- ١- أغلب الطلائعيات الوحيدة الخلايا والبكتريا تتكاثر ببساطة عن طريق انقسام الخلية إلى خليتين
أ- الانقسام ب- التبرعم ت- التكاثر الخضري
- ٢- هو نمو جزء من جسم المخلوق الحي الأب مكونا مخلوقا حيا جديدا مثل الإسفنجيات - الهيدرا وبعض الفطريات
أ- الانقسام ب- التبرعم ت- التكاثر الخضري
- ٣- فيه تنمو النباتات الجديدة من الأوراق أو السيقان أو الجذور الكثير من النباتات تتكاثر بوساطة الساق الجارية
أ- الانقسام ب- التبرعم ت- التكاثر الخضري
- ٤- هي سلسلة من مراحل النمو المختلفة التي يمر بها المخلوق الحي، من مرحلة تكونه إلى مرحلة البلوغ (اكتمال النمو). عندما تبدأ الحيوانات حياتها تستمر في النمو لتصبح أفراداً بالغة
أ- دورة الحياة ب- التحول ت- الانقسام
- ٥- تتغير الحيوانات من شكل إلى شكل من خلال ما يسمى -----
أ- دورة الحياة ب- التحول ت- الانقسام
- ٦- والتحول الاتي يمثل ----- بيضة يرقة العذراء المفراشة
أ- كامل ب- ناقص ت - كامل ثم ناقص
- ٧- السداء وهي الجزء ----- في الزهرة والذي ينتهي بالمتك
أ- المذكر ب- المؤنث ت- التلقيح
- ٨- الكربلية هي الجزء ----- في الزهرة الذي على المبيض
أ- المذكر ب- المؤنث ت- التلقيح
- ٩- يحدث حينما يتم انتقال حبوب اللقاح من السداة إلى الكربلية.
أ- المذكر ب- المؤنث ت- التلقيح
- ١٠- يتم انتقال ----- بوساطة وسائل التلقيح (الملقحات) ومنها النحل والطيور والحيوانات
أ- حبوب اللقاح ب- الأزهار ت- كلا مما سبق



اكمل بيانات الرسم الآتي





الفصل الثالث

ورقة عمل رقم ()

أختارُ الإجابة الصحيحة من بين الأقواس

(العامل المحدد - النظام البيئي - - السعة التحملية - التنافس)

- ١- ----- يتشكل من المخلوقات الحية والأشياء غير الحية وتفاعلاتها مع بعضها البعض في بيئة معينة
- ٢- ----- هو تنازع المخلوقات الحية باستمرار علي الموارد المحدودة مثل المياه والغذاء والمأوي
- ٣- ----- هو أي عنصر يتحكم في معدل نمو الجماعات الحيوية
- ٤- ----- هي أقصى عدد من أفراد الجماعات الحيوية يمكن لنظام بيئي دعمه وإعالته

أختارُ الإجابة الصحيحة

- ١- ----- وهي علاقة ممتدة بين نوعين أو أكثر من المخلوقات الحية ومن أشكالها
أ- علاقة التكافل ب- تبادل المنفعة ت- التعايش ث التطفل
- ٢- ----- وهي علاقة يستفيد كل من المخلوقين من الآخر مثل العلاقة بين الحيوان الملقح (حشرة)
والزهرة
أ- علاقة التكافل ب- تبادل المنفعة ت- التعايش ث التطفل
- ٣- ----- علاقة بين مخلوقين أحدهما يستفيد وآخر لا يستفيد شيء مثل سمك الريمورا وسمك القرش
أ- علاقة التكافل ب- تبادل المنفعة ت- التعايش ث التطفل
- ٤- ----- هي علاقة بين مخلوقين تكون مفيدة لأحدهما ومضرة للآخر
أ- علاقة التكافل ب- تبادل المنفعة ت- التعايش ث التطفل
- ٥- المكان الذي يعيش فيه المخلوق الحي ويحاصلاً فيه علي غذائه يسمى-----
أ- الموطن ب- النظام البيئي ت- التنافس
- ٦- العلاقة بين الدودة الشريطية وجسم الإنسان هي ----
أ- علاقة التكافل ب- تبادل المنفعة ت- التعايش ث التطفل



الفصل الثالث

ورقة عمل رقم ()

س ١ :- أختار الإجابة الصحيحة من بين الأقواس

(التشابه - التلون - التمويه - المحاكاة)

- ١ - هو محاكاة المخلوقات الحية الأشكال والألوان الطبيعية في بيئتها بحيث يصعب تمييزها عن محيطها
- ٢ - نوع من التمويه يساعد الحيوان علي الاحتباء وذلك بالاندماج مع المكان الذي يعيش فيه المخلوق الحي مثل لون فرو الثعلب القطبي
- ٣ - يتطابق لون وشكل وتركيب الحيوان مع البيئة مثل حشرة العصا تشبه لون الغصن
- ٤ - نوع من التكيف الذي يلجأ اليه الحيوان عن طريق التشبه بحيوان آخر ليحمي نفسه مثل الأفعى الملك والأفعى المرجانية السامة

س ٢ :- ضعي علامة صح √ امام العبارات الصحيحة وعلامة خطأ × امام العبارات الخاطئة

- ١ - التكيف نوعان هما تكيف تركيبى وتكيف سلوكي
- ٢ - التكيف السلوكي هو تغيرات في تراكيب الجسم الداخلية والخارجية مثل لون الفراء لبعض الحيوانات
- ٣ - التكيف التركيبى هو تعديل في سلوك المخلوق الحي مثل تنقل الذئب في مجموعات
- ٤ - من التكيفات في النباتات رائحة الازهار وامتصاص طاقة الشمس بواسطة الأوراق
- ٥ - يخزن نبات الاوركيدا الماء علي ساقه في اعضاء منتفخة
- ٦ - لنبات الصبار سيقان سميكة ذات طبقة شمعية تساعد علي فقد الماء



الفصل الرابع

ورقة عمل رقم ()

س ١ :- أختارُ الإجابة الصحيحة من بين الأقواس

(دورة النيتروجين - التبخر - دورة الماء - التكثف - دورة الكربون - الهطول -)

- ١- ----- هي حركة الماء المستمرة بين سطح الأرض والهواء
- ٢- ----- هي انتقال الكربون بين المخلوقات الحية وغيرها بشكل مستمر
- ٣- العملية المستمرة التي تتضمن تكوين مركبات نيتروجينية داخل التربة ثم عودته مرة أخرى إلي الهواء في الغلاف الجوي تسمى -----
- ٤- ----- هو تحول الماء من الحالة السائلة غلي الحالة الغازية
- ٥- ----- هو تحول المادة من الحالة الغازية الي الحالة السائلة
- ٦- ----- هو سقوط قطرات المطر من السحب

س ٢ :- ضعي علامة صح √ امام العبارات الصحيحة وعلامة خطأ × امام العبارات الختأ

- ١- هطول الماء له ٣ أشكال هي البرد والتلج والمطر
- ٢- المياه الجوفية هي المياه التي تجري فوق سطح الأرض
- ٣- المياه السطحية هي المياه التي تختزن في مسافات التربة والصخور
- ٤- عملية البناء الضوئي تستهلك غاز ثاني اكسيد الكربون من الهواء



الفصل الرابع

ورقة عمل رقم ()

س ١ :- أختار الإجابة الصحيحة من

- ١- احتراق الفحم يكون غاز ثاني اكسيد الكربون في الهواء
أ- ثاني اكسيد الكربون ب - النيتروجين ت- الدبال - ث- فضلات
- ٢- يشكل غاز النيتروجين ٧٨% من الهواء
أ- ثاني اكسيد الكربون ب - النيتروجين ت- الدبال - ث- فضلات
- ٣- ----- هو خليط من بقايا مخلوقات حية او أجسامها بعد موتها وتحللها
أ- ثاني اكسيد الكربون ب - النيتروجين ت- الدبال - ث- فضلات
- ٤- تضيف الحيوانات نيتروجين للغلاف الجوي حينما تخرج-----
أ- ثاني اكسيد الكربون ب - النيتروجين ت- الدبال - ث- فضلات
- ٥- عندما تتعرض انواع المخلوقات الحية لخطر موت اعداد كبيرة منها تسمى انواع
١- مهددة بالانقراض ب- منقرضة ت- متحللة
- ٦- ----- هو بدء تكون مجتمع جديد بدل مجتمع قائم قبله لم تدمر عناصره تماما
أ- التعاقب الثانوي ب- التعاقب الاولي ت- كلا مما سبق

س ٢ :- ضعي علامة صح / امام العبارات الصحيحة وعلامة خطأ × امام العبارات الخطأ

- ٧- يتم تثبيت الاكسجين بواسطة البرق والنشاط البركاني وبعض انواع البكتيريا
- ٨- تحول البكتريا العقدية في جذور النبات غاز النيتروجين الي غاز امونيا
- ٩- تتم إعادة النيتروجين الي الجو بواسطة البكتريا المثبتة للنيتروجين
- ١٠- من الكوارث الصناعية البراكين - الزلازل - العواصف والجفاف
- ١١- الانواع المنقرضة الانواع التي لم يعد لها وجود
- ١٢- التعاقب الاولي هو التعاقب الذي يظهر عادة في مجتمع حيوي يعيش فيه عدد قليل من المخلوقات الحية
- ١٣- المرحلة الاولي من التعاقب تسمى مجتمع الذروة



الفصل الخامس

ورقة عمل رقم ()

س ١ :- أختار الإجابة الصحيحة من بين الأقواس :-

- (الغلاف الجوي - الجزء الصخري - الغلاف الحيوي - الغلاف المائي)
- ١ - ----- هو المياه بأشكالها الثلاثة الأصلية والسائلة والغازية
 - ٢ - ----- هو كل ما يحيط بالأرض من غازات
 - ٣ - ----- هو ذلك الجزء من الأرض الذي توجد به حياة
 - ٤ - ----- من سطح الأرض يسمى القشرة الأرضية

س ٢ :- ضع علامة صح ✓ امام العبارات الصحيحة وعلامة خطأ × امام العبارات الخاطئة

- ١ - يغطي الماء ٧٠% من سطح الأرض
- ٢ - يقسم الغلاف الصخري الأصل إلى الواح ضخمة تسمى صفائح
- ٣ - المنطقة التي تلي القشرة تسمى اللب
- ٤ - طبقات الأرض هي القشرة الأرضية - الستار واللب
- ٥ - الصدع هو الحد الذي يفصل الصفحتين عن الأخرى
- ٦ - اللب الخارجي أصلب و اللب الداخلي سائل



الفصل الخامس

ورقة عمل رقم ()

س ١ :- أصل كل كلمة بما يناسبها لتكون جملاً مفيدة

العمود الأول		العمود الثاني	
١	هو الشريط المحاذي لشواطئ القارة	أ	المنحدر القاري
٢	هو المنطقة ذات الانحدار الخفيف التي تلي المنحدر القاري	ب	الرصيف القاري
٣	يبدأ من حافة الرصيف القاري	ت	المرتفع القاري
٤	هي الجبال التي ترتفع من قاع المحيط	ث	الآخاديد البحرية
٥	هي اعمق مناطق قاع المحيط	ج	الجبال البحرية

س ٢ :- ضعي علامة صح / امام العبارات الصحيحة وعلامة خطأ × امام العبارات الخطأ

- ١ - التجوية هي عملية تفتت الصخور
- ٢ - التجوية عدة انواع منها فيزيائية وكيميائية وحيوية
- ٣ - التجوية الكيميائية هي تفتت الصخور الي اجزاء صغيرة دون حدوث تغير كيميائي في تركيبها
- ٤ - الترسيب هي عملية نقل التربة وفتات الصخور من مكان الي مكان آخر علي سطح الأرض
- ٥ - التعرية هو هبوط الفتات الصخري والمواد المذابة بالماء بعيدا عن المناطق التي حملت منها



الفصل الخامس

ورقة عمل رقم ()

س ١ :- أختار الإجابة الصحيحة من بين الأقواس :-

- (الزلازل - البركان - التسونامي - الأمطار الحمضية - لبا -)
- ١ - ----- من أهم عوامل التجوية الكيميائية
 - ٢ - تسمى الماجما عند ما تأصلت الي سطح الارض -----
 - ٣ - ----- هو فتحة في القشرة الارضية يخرج منها الزلازل
 - ٤ - ----- هو حدوث الزلازل في قاع المحيط وتحرك الأمواج في جميع الجهات بسرعة عالية جدا حاملة معها قوة هائلة
 - ٥ - ----- هو اهتزاز القشرة الارضية

س ٢ :- ضعي علامة صح / امام العبارات الصحيحة و علامة خطأ × امام العبارات الخطأ

- ١ - موقع حدوث الزلازل تحت الارض يسمى المركز السفلي للزلازل
- ٢ - المنطقة اعلي البؤرة مباشرة تسمى المركز السفلي للزلازل
- ٣ - قوة الزلازل تقدر بمقدار الطاقة التي تتحرر علي اثر حدوثه
- ٤ - يستعمل مقياس ريختر لقياس قوة الزلازل
- ٥ - الزلازل ٣ انواع نشطة وساكنة وهامدة



الفصل السادس

ورقة عمل رقم ()

س ١ :- أختارُ الإجابة الصحيحة من بين الأقواس

(٩٧% - ٧٠% - التعقيم - - ٣,٢% - تلوث الماء)

- ١- يغطي الماء ----- من سطح الارض
- ٢- البحار والمحيطات تمثل----- من مصادر الماء
- ٣- الماء العذب يمثل----- من الماء علي سطح الارض
- ٤- ----- هو تغير في الخواص الفيزيائية والكيميائية والبيولوجية للمياه
- ٥- ----- هو قتل البكتريا الموجودة في المياه بإضافة الكلور

س ٢ :- ضعي علامة صح √ امام العبارات الصحيحة وعلامة خطأ × امام العبارات الخطأ

- ١- من مصادر المياه المالحة خزانات المياه الجوفية المياه الراكدة والسدود
- ٢- للمياه استعمالات كثيرة في توليد الكهرباء وفي الزراعة والصناعة وإنشاء المباني
- ٣- تتلوث الهواء بسبب مخلفات المصانع ومخلفات المزارعون عن طريق الصرف الصحي
- ٤- تبدأ معالجة الماء بعملية التصفية ثم التخثير ثم الترشيح ثم التعقيم
- ٥- من اكثر المناطق التي تعاني من استنزاف الأوزون المنطقة الواقعة فوق القطب الشمالي



الفصل السادس

ورقة عمل رقم ()

س ١ :- أختارُ الإجابة الصحيحة من بين الأقواس

(الاوزون - الفريون - الاكسجين - الضباب الدخاني - فوق البنفسجية الضارة)

١- وجود سحابة عملاقة كبيرة شيه صفراء تخيم فوق المدينة تسمى -----

٢- توجد طبقة ----- علي ارتفاع ٣٠ كيلومتر من سطح الارض

٣- تحمي طبقة الاوزون الارض من الاشعة -----

٤- تسبب مركبات ----- الي تحلل طبقة الاوزون

٥- تطلق النباتات في الهواء خلال النهار غاز -----

س ٢ :- أختارُ الإجابة الصحيحة

١- من موارد الطاقة المتجددة-----

أ- الرياح ب- طاقة المياه ت- الطاقة الشمسية ث- كلا مما سبق

٢- واحد من الموارد الآتية ليس من الموارد المتجددة للطاقة

أ- النبات ب- الفحم ت- الطاقة الشمسية ث- الحيوانات

٣- أي من الموارد التالية يعد موردا بديلا للطاقة

أ- النفط ب- طاقة المياه ت- الغاز الطبيعي



الفصل السادس

ورقة عمل رقم ()

س ١ :- أختار الإجابة الصحيحة

- ١- ----- هي بقايا أو آثار مخلوقات حية عاشت في الماضي
أ- الوقود الاحفوري ب- الاحافير ت- كلا مما سبق
- ٢- ----- مثل الفحم الحجري والفحم الطري
أ- الوقود الاحفوري ب- الاحافير ت- كلا مما سبق
- ٣- ----- هو مورد من موارد الطاقة تشكل قبل ملايين السنين من بقايا النباتات والحيوانات التي دفنت في باطن الارض
أ- الوقود الاحفوري ب- الاحافير ت- كلا مما سبق
- ٤- ----- هي الموارد التي لا يمكن ان تتجدد باستمرار
أ- موارد الطاقة المتجددة ب- موارد الطاقة غير المتجددة ث- كلا مما سبق
- ٥- من موارد الطاقة الغير متجددة -----
أ- الوقود الاحفوري ب- الوقود النووي ت- كلا مما سبق
- ٦- يستعمل ----- في التدفئة السيارات المصانع وفي توليد انواع اخري من الطاقة
أ- الوقود الاحفوري ب- الوقود النووي ت- كلا مما سبق
- ٧- ----- هي موارد طاقة دائمة وغير محدودة مثل الرياح والمياه الجارية والطاقة الشمسية
أ- موارد الطاقة المتجددة ب- موارد الطاقة غير المتجددة ث- كلا مما سبق

بِسْمِ اللَّهِ الرَّحْمَنِ الرَّحِيمِ



أوراق عمل لقياس المهارات

اسعيني بالله أو لا - ابدئي بالبسملة - لا تنس عي في الإجابة - تأكدي أنك أجبت على كل الأسئلة

الصف : الصف الخامس الابتدائي

المادة : العلوم

اسم الطالبة :

توقيع ولي الأمر :

لم تتقن :

أتقنت :

ليس عيباً أن نخطئ و لكن العيب أن نستمر في الخطأ