



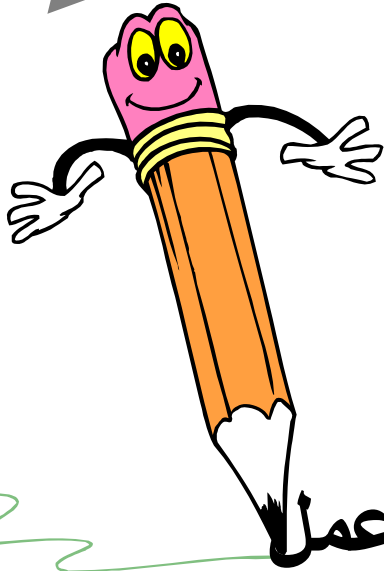
## أوراق عمل



### مادة العلوم

### الصف الخامس الابتدائي

### الفصل الدراسي الأول



أ

و

ر

اق عمل



## الفصل الأول

ورقة عمل رقم ( )

### ١- أختار الإجابة الصحيحة من بين الأقواس

(النوع — النتح - البناء الضوئي - اللاقاريات - نباتات لا وعائية )

- ١- ----- مجموعة من المخلوقات المتشابهة تتكاثر لإنتاج مخلوقات من النوع نفسه.
- ٢- ----- هي حيوانات ليس لها عمود فقري.
- ٣- ----- هي نباتات ليس لها أو أنابيب تنقل الماء و الأملاح المعدنية.
- ٤- ----- عملية إخراج الماء الزائد عن حاجة النبات عن طريق الثغور.
- ٥- ----- عملية صنع الغذاء في النباتات الخضراء بالاستفادة من أشعة الشمس.



## الفصل الأول

ورقة عمل رقم ( )

### صل بين العمودين لتكون جمل صحيحة

العمود الثاني	العمود الأول
نباتات وعائية - ونباتات لا وعائية	١ المملكة الحيوانية من أكبر الممالك ، وتضم مجموعتين رئيسيتين هما
الفقاريات - اللافقاريات	٢ تنقسم النباتات البذرية
إلى مغطاة البذور ومعراة البذور	٣ تنقسم النباتات إلى مجموعتين رئيسيتين



## الفصل الأول

### ورقة عمل رقم ( )

### اختر الإجابة الصحيحة

١- - مخلوقات حية وحيدة الخلية تتكون من خلية واحدة لا نواة لها، وتفترق إلى بعض العضيات مثل الميتوكوندريا.

أ- الطلائعيات ب- الفيروسات ت - البكتيريا

٢- تتكون أغلب مملكة - من مخلوقات وحيدة الخلية، ولكنها تحتوى أيضاً على مخلوقات متعددة الخلايا تصنع غذائها بنفسها ، أو تتغذى على مخلوقات أخرى.

أ- - الطلائعيات ب- الفيروسات ت - البكتيريا



## الفصل الأول

ورقة عمل رقم ( )

### اختار الإجابة الصحيحة

١ - توجد في الطبيعة مخلوقات مثل ----- تسلك سلوك المخلوقات الحية أحياناً، وأحياناً أخرى تسلك سلوك المخلوقات الغير الحية، ورغم أنها قد تبدو حية إلا أن العديد من العلماء يعتقدون أنها ليست مخلوقات حية.

أ- الطلائعيات      ب- الفيروسات      ت- البكتيريا

٢ - تحتاج جميع النباتات إلى مكان، وهواء وماء وضوء شمس.

أ- النباتات      ب- الفيروسات      ت- البكتيريا

٣ - تحصل ----- على غذائها من المخلوقات الحية الأخرى ، ويمكن أن ينمو

على جسم الإنسان مسبباً حكة مثل مرض القدم الرياضي الذي يصاب به بعض الرياضيين

أ- الطلائعيات      ب- الفطريات      ت- البكتيريا

٤ - تقسم المخلوقات الحية وفق أحد أنظمة التصنيف المعاصرة إلى ست مجموعات رئيسة تسمى -----

أ- ممالك      ب- شعب      ت- طوائف

٥ - ----- :- يقوم بنقل الماء والأملاح من الجذور إلي الأوراق

أ- الخشب      ب- اللحاء      ت- الكامبيوم

٦ - ----- :- ينقل السكر المصنوع في النبات إلي جميع أجزاء النبات

أ- الخشب      ب- اللحاء      ت- الكامبيوم



## الفصل الأول

### ورقة عمل رقم ( )

#### اختر الإجابة الصحيحة

١ - ----- يمتص الماء والملح

أ- الجذر

ب- الساق

ت- الأوراق

٢ - ----- عضو التكاثر في النبات

أ- الجذر

ب- الساق

ت- الزهرة

٣ - ----- :- يفصل بين الخشب واللحاء

أ- الخشب

ب- اللحاء

ت- الكامبيوم

٤ - تقوم ----- النبات بعملية البناء الضوئي.

أ- الجذر

ب- الساق

ت- الأوراق



## الفصل الأول

ورقة عمل رقم ( )

### اختار الإجابة الصحيحة

١- ----- هي عملية تحدث في النبات والمخلوقات الحية لإنتاج الغذاء من الطاقة الشمسية

أ- الانتشار

ب- التنفس

ت- البناء الضوئي

٢- يحتاج النبات إلى ----- و الماء و الضوء لإتمام البناء الضوئي

أ- ثاني أكسيد الكربون

ب- الأكسجين

ت- الغذاء

٣- يطرد النبات غاز ----- خلال عملية البناء الضوئي

أ- ثاني أكسيد الكربون

ب- الأكسجين

ت- الغذاء

٤- ----- + ماء ← ضوء سكر الجلوكوز + الأكسجين

أ- ثاني أكسيد الكربون

ب- الأكسجين

ت- الغذاء

٥- تستخلص النباتات والحيوانات الطاقة من سكر الجلوكوز بعملية تسمى-----

أ- التنفس الخلوي

ب- البناء الضوئي

ت- الهضم



## الفصل الأول

ورقة عمل رقم ( )

### اختر الإجابة الصحيحة

- ١ - اتفق العلماء على تقسيم المخلوقات الحية إلى ----- ممالك  
 أ- ٣                      ب- ٥                      ت- ٦                      ث- ٨
- ٢ - ----- هي المجموعة الكبرى التي تُصنّف إليها المخلوقات الحية،  
 أ- الطائفة                      ب- المملكة                      ت- الشعبة                      ث- النوع
- ٣ - الممالك الست هي: مملكة -----، وأخرى للحيوانات، ومملكتان للبكتيريا مملكة للطلائعيات، وأخرى للفقريات  
 أ- النباتات                      ب- الحيوانات                      ت- الأسماك                      ث- الزواحف
- ٤ - وتضم الشعبة مجموعات أصغر تسمى -----  
 أ- رتب-                      ب- انواع                      ت- شعب                      ث- طوائف
- ٥ - أصغر مجموعة في التصنيف هي مجموعة -----،  
 أ- الجنس                      ب- انواع                      ت- شعب                      ث- طوائف





## الفصل الأول

### ورقة عمل رقم ( )

### اختار الإجابة الصحيحة

- ١- ----- أبسط وأصغر المخلوقات الحية الدقيقة، وهي المخلوق الحي الوحيد الذي لا يحتوي على نواة.  
أ- البكتيريا      ب- الفطريات      ت- الحيوانات      ث- النباتات
- ٢- تُعدُّ ----- من أكثر الفطريات استعمالاً، فهي التي تُسبب انتفاخ العجين.  
أ- البكتيريا      ب- الحيوانات      ت- الخميرة      ث- النباتات
- ٣- الحيوانات التي لها عمود فقري تسمى -----  
أ- الفقاريات      ب- اللافقاريات      ت - الحشرات
- ٤- الحيوانات التي لها ليس له عمود فقري -----  
أ- الفقاريات      ب- اللافقاريات      ت - الأسماك

### ضع علامة صح / أمام العبارات الصحيحة أو خطأ × أمام العبارات الخاطئة

- ١- النباتات والحيوانات مخلوقات حية، تتكون من خلايا.
- ٢- الخلية أكبر وحدة في بناء المخلوقات الحية
- ٣- جسمي يتكون من خلايا، وكذلك أجسام التمل ونبات البصل.
- ٤- قد يتكون المخلوق الحي من ملايين الخلايا، أو من خلية واحدة،
- ٥- تحتاج جميع المخلوقات الحية إلى الماء، والغذاء، وإلى مكان لتعيش فيه، كما أنها تحتاج إلى النيتروجين وهو غاز موجود في الهواء.
- ٦- كل طائفة تضم مجموعات أصغر تسمى الرتب.



## الفصل الأول

ورقة عمل رقم ( )

ضع علامة صح / أمام العبارات الصحيحة أو خطأ × أمام العبارات الخطأ

- ١- تستجيب المخلوقات الحية لتغيرات البيئة من حولها: فالنباتات تنمو بعيداً عن اتجاه الضوء.
- ٢- تحتوي الخلايا النباتية على الكلوروفيل وهي المادة الخضراء التي تساعد النبات على صنع غذائه
- ٣- الخلية الحيوانية تحتوي على الكلوروفيل .
- ٤- الممالك الست هي: مملكة النباتات، وأخرى للحيوانات، ومملكتان للبكتيريا مملكة للطلائعيات، وأخرى للفطريات
- ٥- قسم العلماء الممالك إلى مجموعات أصغر يسمى كل منها شعبة واحدة على الأقل



## الفصل الأول

ورقة عمل رقم ( )

### ١- أكمل الجدول الآتي كما في المربع الأول

الأوراق	الساق	الجزر	
		√	يثبت النبات في التربة
			تحمل الأوراق
			تستخدم الهواء وضوء الشمس لتصنع الغذاء

### ٢- اكتب المصطلح العلمي :-

- ١- مجموعة حيوانات لها عمود فقري
- ٢- :أكبر مجموعة في اللافقاريات لها أرجل مفصليّة ، وأجسامها مقسمة إلى أجزاءٍ مثل السرطان مثل الحشرات والعناكب



## الفصل الأول

ورقة عمل رقم ( )

### ضع علامة ✓ امام العبارات الصحيحة و علامة خطأ امام العبارات الخاطأ

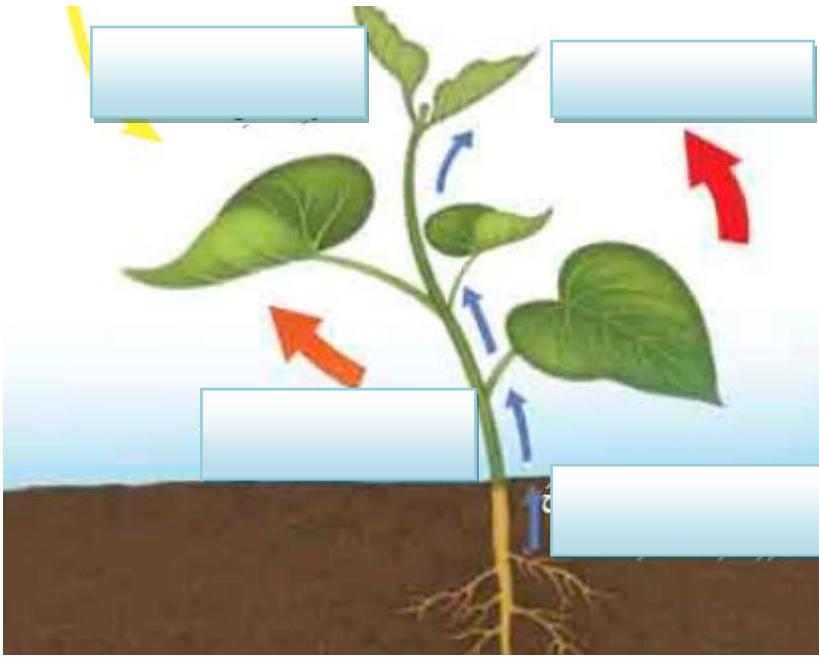
- ١- البراميسنيوم من الطلائعيات
- ٢- يُمكنُ تصنيفُ النَّباتاتِ بناءً على ما إذا كانت تُنتجُ أو لا تُنتجُ بذوراً.
- ٣- النَّباتاتُ تُنتجُ غذاءها في الأوراق من خلال عملية التنفس
- ٤- تستعملُ النَّباتاتُ طاقةَ الكهرباء لتصنعَ الغذاء من الماء وثاني أكسيد الكربون. وتسمى هذه العملية البناء الضوئي،
- ٥- عندما يمتصُّ الكلوروفيلُ طاقةَ كافيةً يتحدُّ الماءُ وثاني أكسيد الكربون معاً لإنتاج السكر وغاز النتروجين الذي تطرحه الخلايا خارجاً.
- ٦- يخرجُ الماءُ الزائدُ من الورقة، وتسمى هذه العملية النتح
- ٧- الطماطم نبات لا بدري، ليس له جذور ولا سيقان ولا أوراق، وتكاثر بوساطة الأبواغ.
- ٨- البوغ خلية في النَّباتاتِ اللابدرية تنمو لإنتاج نبات جديد



## الفصل الأول

ورقة عمل رقم ( )

### ١- اكمل البيانات الناقصة





## الفصل الثاني

### ورقة عمل رقم ( )

## اختار الإجابة الصحيحة

(التكاثر الجنسي - التكاثر اللاجنسي - الإخصاب - التحول - التلقيح)

١- ----- هو إنتاج مخلوق حى جديد من خلية جنسية أنثوية و خلية جنسية ذكريات.

٢- ----- إنتاج مخلوق حى جديد من خلية أم واحدة.

٣- :- اتحاد مشيج مذكر من الأب مع مشيج مؤنث من الأم

٤- :- سلسلة من مراحل النمو المميزة والمختلفة بعضها عن بعض

٥- :- انتقال حبوب اللقاح من السداة إلي الكريلة

## ضع علامة صح / امام العبارات الصحيحة و علامة خطأ × امام العبارات الختأ

١- وينتج عن الإخصاب خلية مخصبة تحتوي على المادة الوراثية من كلا الأبوين.

٢- التكاثر اللاجنسي هو إنتاج مخلوقات حية من أب واحد لا من زوجين اثنين وينتج عنه أبناء يحملون الصفات الوراثية التي يحملها الأب.

٣- التحول هو سلسلة من مراحل النمو المميزة والمختلفة بعضها عن بعض

٤- الأزهار هى أعضاء التكاثر التى تنتج حبوب اللقاح والبويضات فى النباتات المغطاة البذور.

٥- وتتكون الأزهار من أربعة أجزاء رئيسة هى السداة و الكريلة بالبتلات والسبلات



## الفصل الثاني

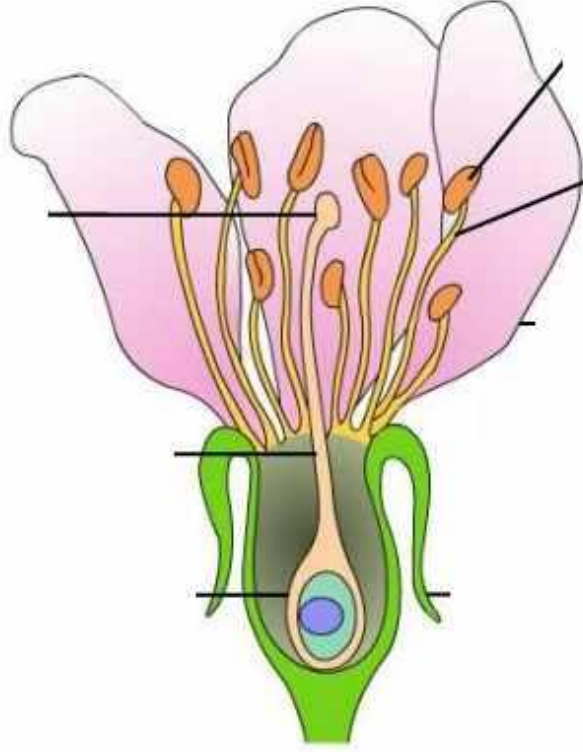
ورقة عمل رقم ( )

### اختار الإجابة الصحيحة

- ١- أغلب الطلائعيات الوحيدة الخلايا والبكتريا تتكاثر ببساطة عن طريق انقسام الخلية إلى خليتين  
أ- الانقسام ب- التبرعم ت- التكاثر الخضري
- ٢- هو نمو جزء من جسم المخلوق الحي الأب مكونا مخلوقا حيا جديدا مثل الإسفنجيات - الهيدرا وبعض الفطريات  
أ- الانقسام ب- التبرعم ت- التكاثر الخضري
- ٣- فيه تنمو النباتات الجديدة من الأوراق أو السيقان أو الجذور الكثير من النباتات تتكاثر بواسطة الساق الجارية  
أ- الانقسام ب- التبرعم ت- التكاثر الخضري
- ٤- هي سلسلة من مراحل النمو المختلفة التي يمر بها المخلوق الحي، من مرحلة تكونه إلى مرحلة البلوغ (اكتمال النمو). عندما تبدأ الحيوانات حياتها تستمر في النمو لتصبح أفراداً بالغة  
أ- دورة الحياة ب- التحول ت- الانقسام
- ٥- تتغير الحيوانات من شكل إلى شكل من خلال ما يسمى -----  
أ- دورة الحياة ب- التحول ت- الانقسام
- ٦- والتحول الآتي يمثل ----- بيضة يرقة العذراء المفراشة  
أ- كامل ب- ناقص ت- كامل ثم ناقص
- ٧- السداة وهي الجزء ----- في الزهرة والذي ينتهي بالمتك  
أ- المذكر ب- المؤنث ت- التلقيح
- ٨- الكربلة هي الجزء ----- في الزهرة الذي على المبيض  
أ- المذكر ب- المؤنث ت- التلقيح
- ٩- يحدث حينما يتم انتقال حبوب اللقاح من السداة إلى الكربلة.  
أ- المذكر ب- المؤنث ت- التلقيح
- ١٠- يتم انتقال ----- بواسطة وسائل التلقيح (الملقحات) ومنها النحل والطيور والحيوانات  
أ- حبوب اللقاح ب- الأزهار ت- كلا مما سبق



## اكمل بيانات الرسم الآتي







## الفصل الثالث

ورقة عمل رقم ( )

### اختار الإجابة الصحيحة من بين الأقواس

( العامل المحدد - النظام البيئي - - السعة التحملية - التنافس )

- ١- ----- يتشكل من المخلوقات الحية والأشياء غير الحية وتفاعلاتها مع بعضها البعض في بيئة معينة
- ٢- ----- هو تنازع المخلوقات الحية باستمرار علي الموارد المحدودة مثل المياه والغذاء والمأوي
- ٣- ----- هو أي عنصر يتحكم في معدل نمو الجماعات الحيوية
- ٤- ----- هي أقصى عدد من أفراد الجماعات الحيوية يمكن لنظام بيئي دعمه وإعالته

### اختار الإجابة الصحيحة

- ١- ----- وهي علاقة ممتدة بين نوعين أو أكثر من المخلوقات الحية ومن أشكالها  
أ- علاقة التكافل ب- تبادل المنفعة ت- التعايش ث التطفل
- ٢- ----- وهي علاقة يستفيد كل من المخلوقين من الآخر مثل العلاقة بين الحيوان الملقح ( حشرة )  
والزهرة  
أ- علاقة التكافل ب- تبادل المنفعة ت- التعايش ث التطفل
- ٣- ----- علاقة بين مخلوقين أحدهما يستفيد وآخر لا يستفيد شيء مثل سمك الريمورا وسمك القرش  
أ- علاقة التكافل ب- تبادل المنفعة ت- التعايش ث التطفل
- ٤- ----- هي علاقة بين مخلوقين تكون مفيدة لأحدهما ومضرة للآخر  
أ- علاقة التكافل ب- تبادل المنفعة ت- التعايش ث التطفل
- ٥- المكان الذي يعيش فيه المخلوق الحي ويحصل فيه علي غذائه يسمى-----  
أ- الموطن ب- النظام البيئي ت- التنافس
- ٦- العلاقة بين الدودة الشريطية وجسم الإنسان هي ----  
أ- علاقة التكافل ب- تبادل المنفعة ت- التعايش ث التطفل



## الفصل الثالث

ورقة عمل رقم ( )

### س ١ :- اختار الإجابة الصحيحة من بين الأقواس

(التشابه - التلون - التمويه - المحاكاة)

- ١ - ..... هو محاكاة المخلوقات الحية الأشكال والألوان الطبيعية في بيئتها بحيث يصعب تمييزها عن محيطها
- ٢ - ..... نوع من التمويه يساعد الحيوان علي الاحتباء وذلك بالاندماج مع المكان الذي يعيش فيه المخلوق الحي مثل لون فرو الثعلب القطبي
- ٣ - ..... يتطابق لون وشكل وتركيب الحيوان مع البيئة مثل حشرة العصا تشبه لون الغصن
- ٤ - ..... نوع من التكيف الذي يلجأ اليه الحيوان عن طريق التشبه بحيوان آخر ليحمي نفسه مثل الأفعى الملك والأفعى المرجانية السامة

### س ٢ :- ضع علامة صح / امام العبارات الصحيحة وعلامة خطأ × امام العبارات الختأ

- ١ - التكيف نوعان هما تكيف تركيبى وتكيف سلوكي
- ٢ - التكيف السلوكي هو تغيرات في تراكيب الجسم الداخلية والخارجية مثل لون الفراء لبعض الحيوانات
- ٣ - التكيف التركيبى هو تعديل في سلوك المخلوق الحي مثل تنقل الذئب في مجموعات
- ٤ - من التكيفات في النباتات رائحة الازهار وامتصاص طاقة الشمس بواسطة الأوراق
- ٥ - يخزن نبات الاوركيدا الماء علي ساقه في اعضاء منتفخة
- ٦ - لنبات الصبار سيقان سميكة ذات طبقة شمعية تساعد علي فقد الماء



## الفصل الرابع

ورقة عمل رقم ( )

### س ١ :- اختار الإجابة الصحيحة من بين الأقواس

(دورة النيتروجين - التبخر - دورة الماء - التكثف - دورة الكربون - الهطول - )

- ١- ----- هي حركة الماء المستمرة بين سطح الأرض والهواء
- ٢- ----- هي انتقال الكربون بين المخلوقات الحية وغيرها بشكل مستمر
- ٣- العملية المستمرة التي تتضمن تكوين مركبات نيتروجينية داخل التربة ثم عودته مرة أخرى إلي الهواء في الغلاف الجوي تسمى -----
- ٤- ----- هو تحول الماء من الحالة السائلة غلي الحالة الغازية
- ٥- ----- هو تحول المادة من الحالة الغازية الي الحالة السائلة
- ٦- ----- هو سقوط قطرات المطر من السحب

### س ٢ :- ضع علامة صح √ امام العبارات الصحيحة وعلامة خطأ × امام العبارات الخطأ

- ١- هطول الماء له ٣ أشكال هي البرد والتلج والمطر
- ٢- المياه الجوفية هي المياه التي تجري فوق سطح الأرض
- ٣- المياه السطحية هي المياه التي تختزن في مسافات التربة والصخور
- ٤- عملية البناء الضوئي تستهلك غاز ثاني اكسيد الكربون من الهواء



## الفصل الرابع

ورقة عمل رقم ( )

### س ١ :- اختار الإجابة الصحيحة من

- ١- احتراق الفحم يكون غاز ثاني اكسيد الكربون في الهواء  
أ- ثاني اكسيد الكربون ب - النيتروجين ت- الدبال - ث- فضلات
- ٢- يشكل غاز النيتروجين ٧٨% من الهواء  
أ- ثاني اكسيد الكربون ب - النيتروجين ت- الدبال - ث- فضلات
- ٣- ----- هو خليط من بقايا مخلوقات حية او أجسامها بعد موتها وتحللها  
أ- ثاني اكسيد الكربون ب - النيتروجين ت- الدبال - ث- فضلات
- ٤- تضيف الحيوانات نيتروجين للغلاف الجوي حينما تخرج-----  
أ- ثاني اكسيد الكربون ب - النيتروجين ت- الدبال - ث- فضلات
- ٥- عندما تتعرض انواع المخلوقات الحية لخطر موت اعداد كبيرة منها تسمى انواع  
١- مهددة بالانقراض ب- منقرضة ت- متحللة
- ٦- ----- هو بدء تكون مجتمع جديد بدل مجتمع قائم قبله لم تدمر عناصره تماما  
أ- التعاقب الثانوي ب- التعاقب الاولي ت- كلا مما سبق

### س ٢ :- ضع علامة صح / امام العبارات الصحيحة و علامة خطأ × امام العبارات الختأ

- ٧- يتم تثبيت الاكسجين بواسطة البرق والنشاط البركاني وبعض انواع البكتيريا
- ٨- تحول البكتريا العقدية في جذور النبات غاز النتروجين الي غاز امونيا
- ٩- تتم إعادة النتروجين الي الجو بواسطة البكتريا المثبتة للنتروجين
- ١٠- من الكوارث الصناعية البراكين - الزلازل - العواصف والجفاف
- ١١- الانواع المنقرضة الانواع التي لم يعد لها وجود
- ١٢- التعاقب الاولي هو التعاقب الذي يظهر عادة في مجتمع حيوي يعيش فيه عدد قليل من المخلوقات الحية
- ١٣- المرحلة الاولي من التعاقب تسمى مجتمع الذروة



## الفصل الخامس

ورقة عمل رقم ( )

### س ١ :- اختار الإجابة الصحيحة من بين الأقواس :-

- (الغلاف الجوي - الجزء الصخري - الغلاف الحيوي - الغلاف المائي)
- ١ - ----- هو المياه بأشكالها الثلاثة الصلبة والسائلة والغازية
  - ٢ - ----- هو كل ما يحيط بالأرض من غازات
  - ٣ - ----- هو ذلك الجزء من الأرض الذي توجد به حياة
  - ٤ - ----- من سطح الأرض يسمى القشرة الأرضية

### س ٢ :- ضع علامة صح √ امام العبارات الصحيحة و علامة خطأ × امام العبارات الختأ

- ١ - يغطي الماء ٧٠% من سطح الأرض
- ٢ - يقسم الغلاف الصخري الصلب الي الواح ضخمة تسمى صفائح
- ٣ - المنطقة التي تلي القشرة تسمى اللب
- ٤ - طبقات الأرض هي القشرة الأرضية - الستار واللب
- ٥ - الصدع هو الحد الذي يفصل الصفحتين عن الأخرى
- ٦ - اللب الخارجي صلب و اللب الداخلي سائل



## الفصل الخامس

ورقة عمل رقم ( )

س ١ :- صل كل كلمة بما يناسبها لتكون جملاً مفيدة

العمود الثاني		العمود الأول	
المنحدر القاري	أ	هو الشريط المحاذي لشواطئ القارة	١
الرصيف القاري	ب	هو المنطقة ذات الانحدار الخفيف التي تلي المنحدر القاري	٢
المرتفع القاري	ت	يبدأ من حافة الرصيف القاري	٣
الآخاديد البحرية	ث	هي الجبال التي ترتفع من قاع المحيط	٤
الجبال البحرية	ج	هي اعمق مناطق قاع المحيط	٥

س ٢ :- ضع علامة صح √ امام العبارات الصحيحة وعلامة خطأ × امام العبارات الخاطأ

- ١- التجوية هي عملية تفتت الصخور
- ٢- التجوية عدة انواع منها فيزيائية وكيميائية وحيوية
- ٣- التجوية الكيميائية هي تفتت الصخور الي اجزاء صغيرة دون حدوث تغير كيميائي في تركيبها
- ٤- الترسيب هي عملية نقل التربة وفتات الصخور من مكان الي مكان آخر علي سطح الأرض
- ٥- التعرية هو هبوط الفتات الصخري والمواد المذابة بالماء بعيدا عن المناطق التي حملت منها



## الفصل الخامس

ورقة عمل رقم ( )

### س ١ :- اختار الإجابة الصحيحة من بين الأقواس :-

- (الزلازل - البركان - التسونامي - الأمطار الحمضية - لبا -)
- ١ - ..... من أهم عوامل التجوية الكيميائية
  - ٢ - تسمى الماجما عند ما تصل الي سطح الارض .....
  - ٣ - ..... هو فتحة في القشرة الارضية يخرج منها الزلازل
  - ٤ - ..... هو حدوث الزلازل في قاع المحيط وتحرك الأمواج في جميع الجهات بسرعة عالية جدا حاملة معها قوة هائلة
  - ٥ - ..... هو اهتزاز القشرة الارضية

### س ٢ :- ضع علامة صح / امام العبارات الصحيحة و علامة خطأ × امام العبارات الختأ

- ١ - موقع حدوث الزلازل تحت الارض يسمى المركز السفلي للزلازل
- ٢ - المنطقة اعلي البؤرة مباشرة تسمى المركز السفلي للزلازل
- ٣ - قوة الزلازل تقدر بمقدار الطاقة التي تتحرر علي اثر حدوثه
- ٤ - يستعمل مقياس ريختر لقياس قوة الزلازل
- ٥ - الزلازل ٣ انواع نشطة وساكنة وهامدة



## الفصل السادس

ورقة عمل رقم ( )

### س ١ :- اختار الإجابة الصحيحة من بين الأقواس

( ٩٧% - ٧٠% - التعقيم - - ٣,٢% - تلوث الماء )

- ١- يغطي الماء ----- من سطح الارض
- ٢- البحار والمحيطات تمثل ----- من مصادر الماء
- ٣- الماء العذب يمثل ----- من الماء علي سطح الارض
- ٤- ----- هو تغير في الخواص الفيزيائية والكيميائية والبيولوجية للمياه
- ٥- ----- هو قتل البكتريا الموجودة في المياه بإضافة الكلور

### س ٢ :- ضع علامة صح / امام العبارات الصحيحة وعلامة خطأ × امام العبارات الختأ

- ١- من مصادر المياه المالحة خزانات المياه الجوفية المياه الراكدة والسدود
- ٢- للمياه استعمالات كثيرة في توليد الكهرباء وفي الزراعة والصناعة وإنشاء المباني
- ٣- تتلوث الهواء بسبب مخلفات المصانع ومخلفات المزارع عن طريق الصرف الصحي
- ٤- تبدأ معالجة الماء بعملية التصفية ثم التخثير ثم الترشيح ثم التعقيم
- ٥- من اكثر المناطق التي تعاني من استنزاف الأوزون المنطقة الواقعة فوق القطب الشمالي

### س ١ :- اختار الإجابة الصحيحة من بين الأقواس

( الاوزون - الفريون - الاكسجين - الضبجن - فوق البنفسجية الضارة )

- ١- وجود سحابة عملاقة كبيرة شيه صفراء تخيم فوق المدينة تسمى -----
- ٢- توجد طبقة علي ارتفاع ٣٠ كيلومتر من سطح الارض
- ٣- تحمي طبقة الاوزون الارض من الاشعة
- ٤- تسبب مركبات الي تحلل طبقة الاوزون
- ٥- تطلق النباتات في الهواء خلال النهار غاز





## الفصل السادس

### ورقة عمل رقم ( )

### س ١ :- اختار الإجابة الصحيحة

- ١- ----- هي بقايا أو آثار مخلوقات حية عاشت في الماضي  
أ- الوقود الاحفوري      ب- الاحافير      ت- كلا مما سبق
- ٢- ----- مثل الفحم الحجري والفحم الطري  
أ- الوقود الاحفوري      ب- الاحافير      ت- كلا مما سبق
- ٣- ----- هو مورد من موارد الطاقة تشكل قبل ملايين السنين من بقايا النباتات والحيوانات التي دفنت في باطن الارض  
أ- الوقود الاحفوري      ب- الاحافير      ت- كلا مما سبق
- ٤- ----- هي الموارد التي لا يمكن ان تتجدد باستمرار  
أ- موارد الطاقة المتجددة      ب- موارد الطاقة غير المتجددة      ث- كلا مما سبق
- ٥- من موارد الطاقة الغير متجددة -----  
أ- الوقود الاحفوري      ب- الوقود النووي      ت- كلا مما سبق
- ٦- يستعمل ----- في التدفئة السيارات المصانع وفي توليد انواع اخري من الطاقة  
أ- الوقود الاحفوري      ب- الوقود النووي      ت- كلا مما سبق
- ٧- ----- هي موارد طاقة دائمة وغير محدودة مثل الرياح والمياه الجارية والطاقة الشمسية  
أ- موارد الطاقة المتجددة      ب- موارد الطاقة غير المتجددة      ث- كلا مما سبق
- ٨- من موارد الطاقة المتجددة-----  
أ- الرياح      ب- طاقة المياه      ت- الطاقة الشمسية      ث- كلا مما سبق
- ٩- واحد من الموارد الآتية ليس من الموارد المتجددة للطاقة  
أ- النباتات      ب- الفحم      ت- الطاقة الشمسية      ث- الحيوانات
- ١٠- أي من الموارد التالية يعد موردا بديلا للطاقة  
أ- النفط      ب- طاقة المياه      ت- الغاز الطبيعي

بِسْمِ اللَّهِ الرَّحْمَنِ الرَّحِيمِ



أوراق عمل لقياس المهارات

استعين بالله أولاً - ابدأ بالبسملة - لا تنس في الإجابة - تأكد أنك أجبت على كل الأسئلة

الصف : الصف الخامس الابتدائي

المادة : العلوم

اسم الطالب : .....


توقيع ولي الأمر :

لم يتقن :

أتقن :

ليس عيباً أن نخطئ و لكن العيب أن نستمر في الخطأ